



MACPRESSE EUROPA

MAC/2 SERIES



PROCESSAMENTO
DE RESÍDUOS
SÓLIDOS URBANOS



ENERGIAS
RENOVÁVEIS E
BIOMASSA



RECUPERAÇÃO DE
MATÉRIAS-PRIMAS
SECUNDÁRIAS



INDÚSTRIA
DO PAPEL





SEDES



SERVIÇO

PRODUTOS MACPRESSE, OS NOSSOS VALORES QUE NOS DISTINGUE

EFICIÊNCIA DE PRODUÇÃO

Eficiência de corte e otimização da produtividade (m³/h), peso específico elevado na saída.

SUPOORTE SOFTWARE REMOTO

Modem resolução de problemas integrado.

POUPANÇA DE ENERGIA

Bombas hidráulicas de elevada qualidade, sistema hidráulico Bosch-Rexroth fiável.

AMARRAÇÃO MACPRESSE

Sistema extremamente flexível que utiliza arame de material plástico, fio de ferro ou fio duplo de ferro.

ELEVADA RESISTÊNCIA AO DESGASTE

Sistema de revestimento HARDOX patenteado.

MOTORES DE ALTA EFICIÊNCIA

Motores de alta eficiência IE3, consumo elétrico reduzido comparativamente aos motores tradicionais.

MACPRESSE

CRONOGRAMA



1961

Meccanica
Agricola
Cartaria



1970

FIRST
AUTOMATIC
PRESS



1991

NOVA SEDE COM
11 000 M²
COBERTOS



2010

UNIDADE DE
PRODUÇÃO DE
ESTRUTURAS
3000 M²

METADE DE

900

FOI FUNDADA EM
BRESCIA, NUMA
PEQUENA OFICINA
ONDE FORAM
CONSTRUÍDAS AS
PRIMEIRAS MÁQUINAS
AGRÍCOLAS.



1968

PRIMEIRA PRENSA
ENFARDADEIRA PARA A
EMBALAGEM DE PAPEL



1974

FÁBRICA DE
MILÃO



1996

EXPANSION OF
FACILITIES 17.000 m²
COVERED SPACE

**FUNDADA PELA FAMÍLIA SCOTUZZI
EM 1805, ESTÁ HOJE PRESENTE
EM MAIS DE 50 PAÍSES DE TODO
O MUNDO.**

PROCESSO DE QUALIDADE MACPRESSE

CICLO DE VIDA DOS
PRODUTOS MACPRESSE,
DESDE A CONCEÇÃO Á
INSTALAÇÃO NEL CLIENTE

PASSO 1
CONCEÇÃO



PASSO 2
CONTROLO NUMÉRICO
COMPUTORIZADO
(CNC)



PASSO 3
CICLO DA
CONSTRUÇÃO
METÁLICA



PASSO 4
MONTAGEM



PASSO 5
MONTAGEM



PASSO 6
TESTE



PASSO 7
ARMAZENAMENTO



PASSO 8
EXPEDIÇÃO



PASSO 9
ASSEMBLAGE



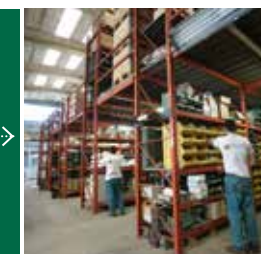
PASSO 10
ARRANQUE



PASSO 11
ASSISTÊNCIA TÉCNICA
LOCAL EM 40 PAÍSES



PASSO 12
ARMAZÉM DE PEÇAS
SOBRESSALENTES

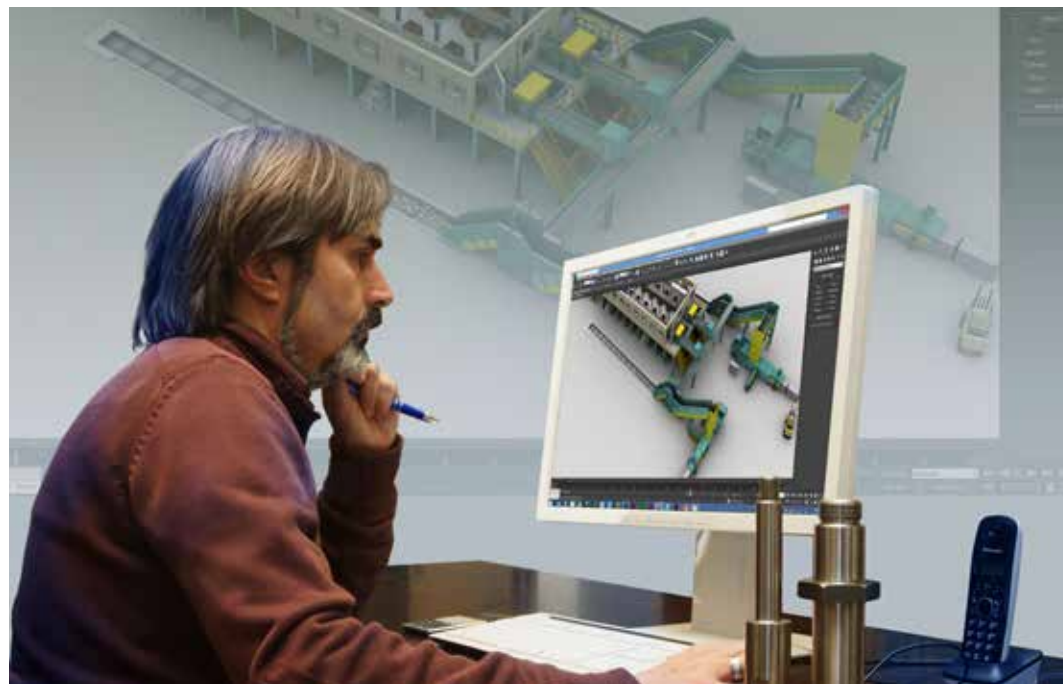


TRABALHAR COM A MACPRESSE

INVESTIGAÇÃO

AS NOVAS SÉRIES SÃO CONCEBIDAS COM BASE EM DÉCADAS DE EXPERIÊNCIA E NA EXCELÊNCIA DA ENGENHARIA DA EMPRESA, BEM COMO NA ATENÇÃO À EVOLUÇÃO DO MERCADO.

A MACPRESSE É LÍDER MUNDIAL EM EQUIPAMENTO CONCEBIDO PARA O TRATAMENTO DE RESÍDUOS E DE MATERIAIS RECICLÁVEIS.



TRABALHAR COM A MACPRESSE

CONCEÇÃO

- TOTALMENTE CONCEBIDA E CONSTRUÍDA EM MILÃO, ITÁLIA, NAS FÁBRICAS DA MACPRESSE,
- TECNOLOGICAMENTE AVANÇADAS
 - CONTRUÍDAS DE FORMA EXTREMAMENTE ROBUSTA
 - DE LONGA DURAÇÃO
 - REALIZADAS TENDO E ATENÇÃO TODOS OS DETALHES COM CONCEÇÃO POR AUTOCAD E MAQUINAÇÃO EM CNC
 - REALIZADAS COM OS MELHORES COMPONENTES E MATERIAIS DISPONÍVEIS



TRABALHAR COM A MACPRESSE

COMPUTER NUMERICAL CONTROL (CNC)

OS RESULTADOS DA INVESTIGAÇÃO PERMITIRAM A CRIAÇÃO DE UMA EQUIPA DE ENGENHEIROS E PROFISSIONAIS DE TODAS AS PARTES DO MUNDO, COM EXCELENTE FORMAÇÃO, VASTÍSSIMA EXPERIÊNCIA E COMPETÊNCIA TECNOLÓGICA PARA CONSTRUIR AS MÁQUINAS MACPRESSE COM CUIDADO E ATENÇÃO AOS DETALHES, MEDIANTE CONCEÇÃO POR AUTOCAD E MAQUINAÇÃO EM CNC.



TRABALHAR COM A MACPRESSE CICLO ESTRUTURA



PROCURAMOS CONSTANTEMENTE NOVOS DESIGNS E MÉTODOS PARA DESENVOLVER SISTEMAS INOVADORES E EQUIPAMENTO CONCEBIDO PARA TRABALHAR E TRATAR EFICAZMENTE VÁRIOS TIPOS DE RESÍDUOS E MATERIAIS RECICLÁVEIS.

OS MENORES DETALHES DE CADA NOVO PRODUTO SÃO ESTUDADOS, JUNTANDO OS MUITOS ANOS DE EXPERIÊNCIA DA EMPRESA, EXCELÊNCIA DE ENGENHARIA E CONSCIENTIZAÇÃO CONTÍNUA DAS NECESSIDADES DO MERCADO EM DESENVOLVIMENTO, COM ESPECIAL ATENÇÃO AOS QAIS EXIGÊNCIAS OPERACIONAIS DE CADA PAÍS.



REVESTIMENTO ANTIDESGASTE HARDOX, PARA PROLONGAR O TEMPO DE VIDA ÚTIL DAS MÁQUINAS. AS CHAPAS SÃO APARAFUSADAS NA CAIXA DE COMPACTAÇÃO E NO CANAL DE CONTRAPRESSÃO PARA FACILITAR A SUBSTITUIÇÃO.



TRABALHAR COM A MACPRESSE

PRODUÇÃO E MONTAGEM



ESTAMOS CONSTANTEMENTE AVALIANDO NOVOS PROJETOS E MÉTODOS PARA DESENVOLVER SISTEMAS E EQUIPAMENTOS INOVADORES PROJETADOS PARA PROCESSAR E TRATAR VÁRIOS TIPOS DE RESÍDUOS E RECICLÁVEIS DE FORMA EFICIENTE.

TRABALHAR COM A MACPRESSE PINTURA

**UTILIZAÇÃO DE TINTAS À BASE DE ÁGUA
COM BAIXO IMPACTO AMBIENTAL**



CONTROLO DE QUALIDADE

A NOSSA GARANTIA DE QUALIDADE BASEIA-SE NUM PROCESSO PRIVADO, DESENVOLVIDO POR NÓS, QUE FORNECE O CONTROLO E O ENSAIO DE TODAS AS PEÇAS MECÂNICAS, GARANTINDO O SEU FUNCIONAMENTO CORRETO, TANTO ANTES COMO DEPOIS DA INSTALAÇÃO.

Antes da entrega do sistema ao cliente, são efetuados os ensaios de pressão hidráulica e mecânica, juntamente com os ensaios de funcionamento do software de gestão do sistema..



SIEMENS



TRABALHAR COM A MACPRESSE

ARMAZENAMENTO E EXPEDIÇÃO



MONTAGEM NO TERRENO E ARRANQUE

A MONTAGEM É REALIZADA EM TODO O MUNDO POR CENTROS DE ASSISTÊNCIA QUALIFICADOS.

AO FINAL DE CADA INSTALAÇÃO HÁ UM PERÍODO DE TREINAMENTO PARA O PESSOAL RESPONSÁVEL PELO USO E MANUTENÇÃO DAS MÁQUINAS.



FASE DE MONTAGEM NAS INSTALAÇÕES DO CLIENTE

TRABALHAR COM A MACPRESSE ASSISTÊNCIA GLOBAL

A MACPRESSE ESTÁ PRESENTE EM TODO O MUNDO GRACAS À SUA COMPETÊNCIA E EXCELÊNCIA DE FABRICO DE SISTEMAS PARA RECUPERAÇÃO E TRATAMENTO DE MATERIAIS RECICLÁVEIS.

OS NOSSOS CLIENTES PODEM CONFIAR NO APOIO PÓS-VENDA EM 5 CONTINENTES. CONCEBEMOS SOLUÇÕES PERSONALIZADAS, RECORRENDO À EQUIPA DE TÉCNICOS ESPECIALIZADOS PARA QUE A REDE DE PÓS-VENDA POSSA GARANTIR TEMPOS MÍNIMOS DE PARAGEM DA MÁQUINA.



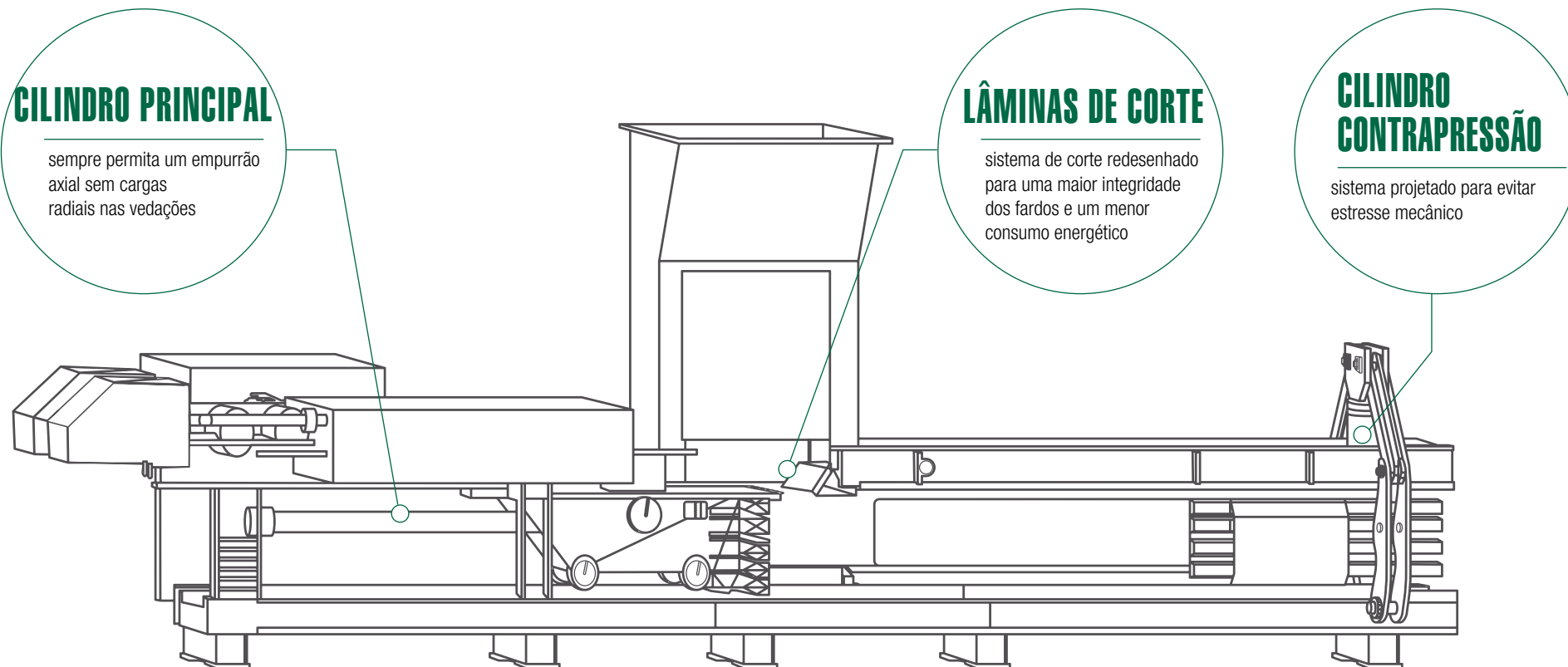
SERVIZIO E REFERENZE



AS LOJAS DE PEÇAS DE REPOSIÇÃO DA MACPRESSE ESTÃO PRESENTES EM MAIS DE 50 PAÍSES PARA ONDE EXPORTAMOS. PROVEMOS RASTREAMENTO E CODIFICAÇÃO DE TODAS AS PEÇAS DE REPOSIÇÃO PARA GARANTIR QUE ESTOQUE SEMPRE ESTÁ DISPONÍVEL. MANTEMOS MAIS DE 3 MILHÕES DE EUROS EM ESTOQUE DE PEÇAS DE REPOSIÇÃO PARA APOIAR OS CLIENTES EM 5 CONTINENTES.

VANTAGENS DA SÉRIE/2

COMPARAÇÃO COM AS SÉRIES ANTERIORES



+30%

EFICIÊNCIA ENERGÉTICA

motores tipo IE3 de elevada eficiência.

+30%

PRODUCTIVIDADE

aumentou graças a inovações feitas para o sistema hidráulico.

+10%

ROBUSTEZ

estrutura reforçada, totalmente redesenhada utilizando aços de alta resistência.

+12%

DIMENSÕES DA TREMONHA

Boca de carga de maiores dimensões para facilitar a entrada dos materiais mais volumosos.

+30%

ACESSIBILIDADE

caixa de compactação com 2 portas de acesso de maiores dimensões.

+45%

CANAL XL

canal de extrusão mais comprido (+1,5 m) para fardos mais densos.

A MAC 106/107 FORAM IDEALIZADAS PARA UNIDADES DE RECICLAGEM DE DIMENSÃO MÉDIA, SRF E COMBUSTÍVEIS TRANSFORMADOS



PROCESSAMENTO DE
RESÍDUOS SÓLIDOS URBANOS



RECUPERAÇÃO DE MATÉRIAS-
PRIMAS SECUNDÁRIAS



ENERGIAS
RENOVÁVEIS E BIOMASSA



INDÚSTRIA
DO PAPEL

MAC 106/2 & MAC 107/2

DESCRIÇÃO GENERAL



MATERIAIS TRATADOS E DESEMPENHOS



PET



CARTÃO



PAPEL MISTO



CDR

DENSIDADE DE ENTRADA



EUROPA

25/30 kg/m³



70/80 kg/m³



100/120 kg/m³



150/200 kg/m³

Mac 106/2

EUROPA

PET 6 TON/H

CARTÃO 12 TON/H

PAPEL MISTO 20 TON/H

CDR 24 TON/H

Mac 107/2

EUROPA

PET 7 TON/H

CARTÃO 13.5 TON/H

PAPEL MISTO 22 TON/H

RDF 26.5 TON/H

MODEL
MAC 106/2



60 HP

POTÊNCIA DO MOTOR

FORÇA DE COMPACTAÇÃO E CORTE

75 TON

DESEMPENHOS EM VAZIO

Taxas de desempenho, peso e densidade dos fardos dependem da umidade, densidade pre-enfardamento, taxa de alimentação da máquina, velocidade de entrada e outras variáveis que podem influir no processo de enfardamento

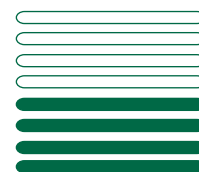
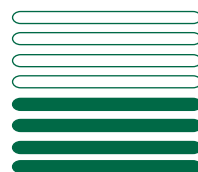
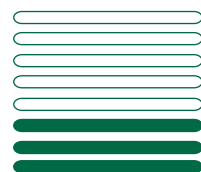
EUROPA

1.6 m³

439 m³/h

4.6

13 sec



VOLUME DE CARGA

PRODUÇÃO VOLUMÉTRICA

CICLOS POR MINUTO

TEMPO DE CICLO

ESPECIFICAÇÕES GERAIS

EUROPA (mm)

COMPRIMENTO TOTAL

9 950

LARGURA MÁXIMA

5 050 (na unidade de amarração)

ALTURA TOTAL

3 860 (na tremonha)

TREMONHA DE CARGA

1 800 x 1 020

DIMENSÕES DOS FARDOS

1 100 x 750 (dimensions LxH)

PESO DA PRENSA ENFARDADORA SEM DESFOLHADORA

21 000 KG (menos óleo)

PESO DA PRENSA ENFARDADORA COM DESFOLHADORA

25 500 KG (menos óleo)

NÚMERO DE ARAMES

4

MODELO

MAC 106/2

EUROPA

PET 6 TON/H

CARTÃO 12 TON/H

PAPEL MISTO 20 TON/H

CDR 24 TON/H

DADOS TÉCNICOS

POTÊNCIA DO MOTOR PRINCIPAL

45 kW

BOMBA HIDRÁULICA PRINCIPAL

Bomba de palhetas dupla

CAPACIDADE DA BOMBA

309 L/min

CONTROLO DO FUNCIONAMENTO

Controlador programável Siemens S7 1500

FORÇA DO PISTÃO

75 000 kg

PRESSÃO DO PISTÃO

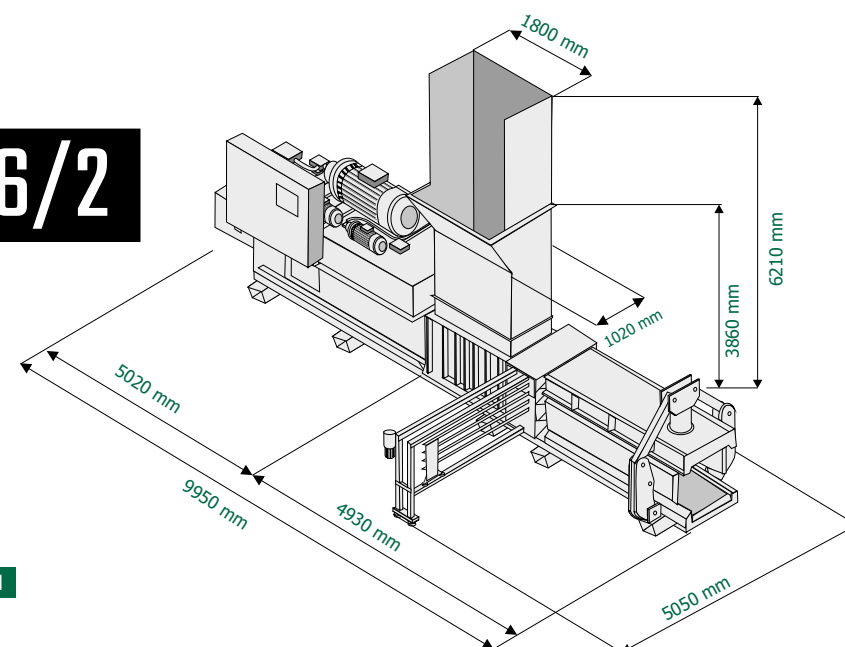
9 kg/cm²

CAPACIDADE DO RESERVATÓRIO DE ÓLEO

1 400 L

ARREFECIMENTO

Permutadores de calor ar-óleo controlados termostaticamente



MODELO
MAC 107/2



100 HP

POTÊNCIA DO MOTOR

FORÇA DE COMPACTAÇÃO E CORTE

95 TON

DESEMPENHOS EM VAZIO

Taxas de desempenho, peso e densidade dos fardos dependem da umidade, densidade pre-enfardamento, taxa de alimentação da máquina, velocidade de entrada e outras variáveis que podem influir no processo de enfardamento

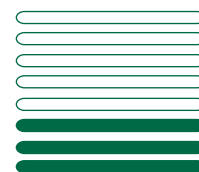
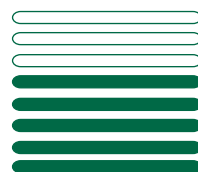
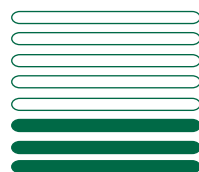
EUROPA

1.6 m³

478 m³/h

5

12 sec



VOLUME DE CARGA

PRODUÇÃO VOLUMÉTRICA

CICLOS POR MINUTO

TEMPO DE CICLO

ESPECIFICAÇÕES GERAIS

EUROPA (mm)

COMPRIMENTO TOTAL

9 950

LARGURA MÁXIMA

5 050 (na unidade de amarração)

ALTURA TOTAL

3 860 (na tremonha)

TREMONHA DE CARGA

1 800 x 1 020

DIMENSÕES DOS FARDOS

1 100 x 750 (dimensions LxH)

PESO DA PRENSA ENFARDADORA SEM DESFOLHADORA

22 000 KG (menos óleo)

PESO DA PRENSA ENFARDADORA COM DESFOLHADORA

26 500 KG (menos óleo)

NÚMERO DE ARAMES

4

MODELO

MAC 107/2

EUROPA

PET 7 TON/H

CARTÃO 13.5 TON/H

PAPEL MISTO 22 TON/H

CDR 26.5 TON/H

DADOS TÉCNICOS

POTÊNCIA DO MOTOR PRINCIPAL

75 kW

BOMBA HIDRÁULICA PRINCIPAL

Bomba de palhetas dupla

CAPACIDADE DA BOMBA

434 L/min

CONTROLO DO FUNCIONAMENTO

Controlador programável Siemens S7 1500

FORÇA DO PISTÃO

95 000 kg

PRESSÃO DO PISTÃO

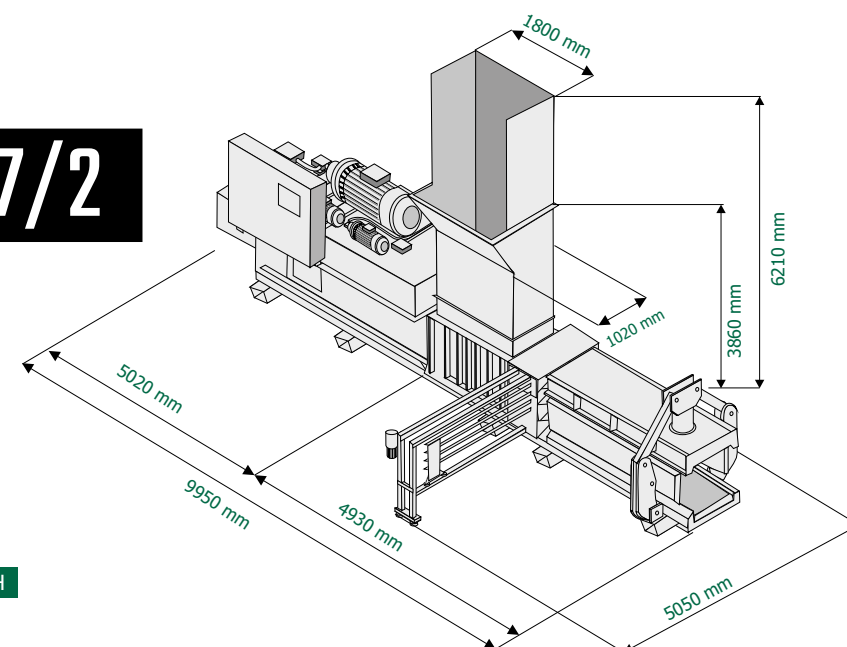
11.5 kg/cm²

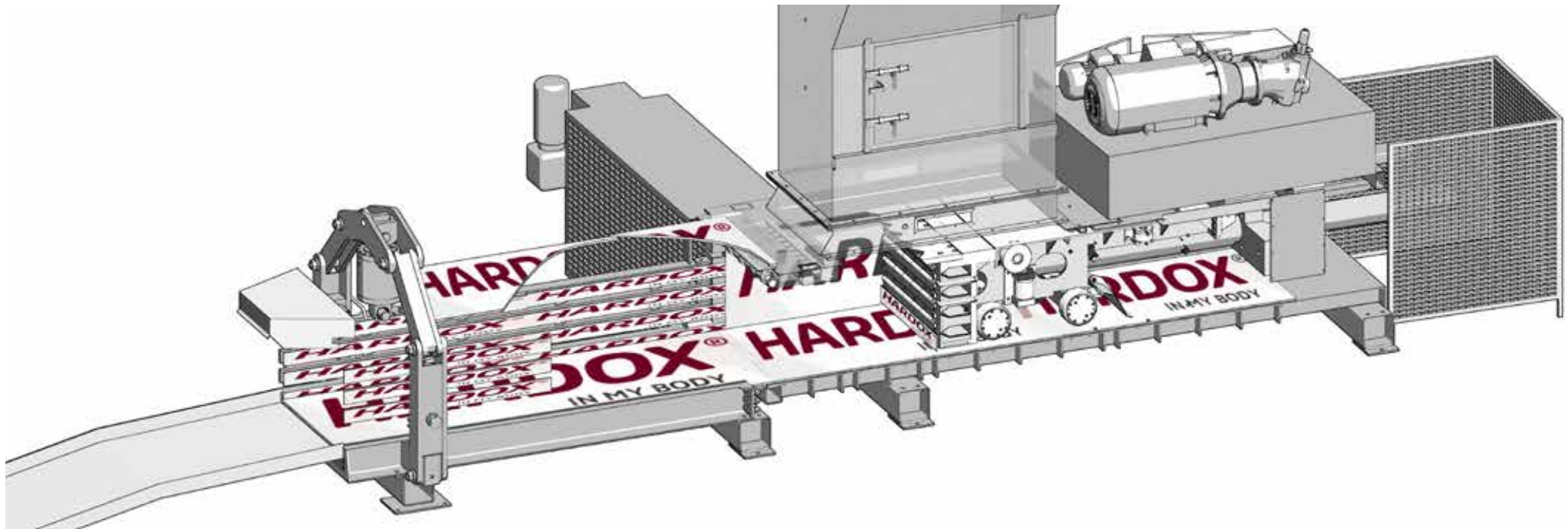
CAPACIDADE DO RESERVATÓRIO DE ÓLEO

1 400 L

ARREFECIMENTO

Permutadores de calor ar-óleo controlados termostaticamente





RESISTENTE AO DESGASTE

MAIS VALIA TÉCNICA

REVESTIMENTO DE AÇO HARDOX



LONGA DURAÇÃO



ROBUSTEZ



FACILIDADE DE MANUTENÇÃO

Os revestimentos resistentes ao desgaste Hardox são aparafusados no canal de travagem e na caixa de compactação e podem ser substituídos facilmente.

ESTE SISTEMA RESISTENTE AO DESGASTE PROTEGE A MÁQUINA CONTRA A ABRASÃO E A CORROSÃO.

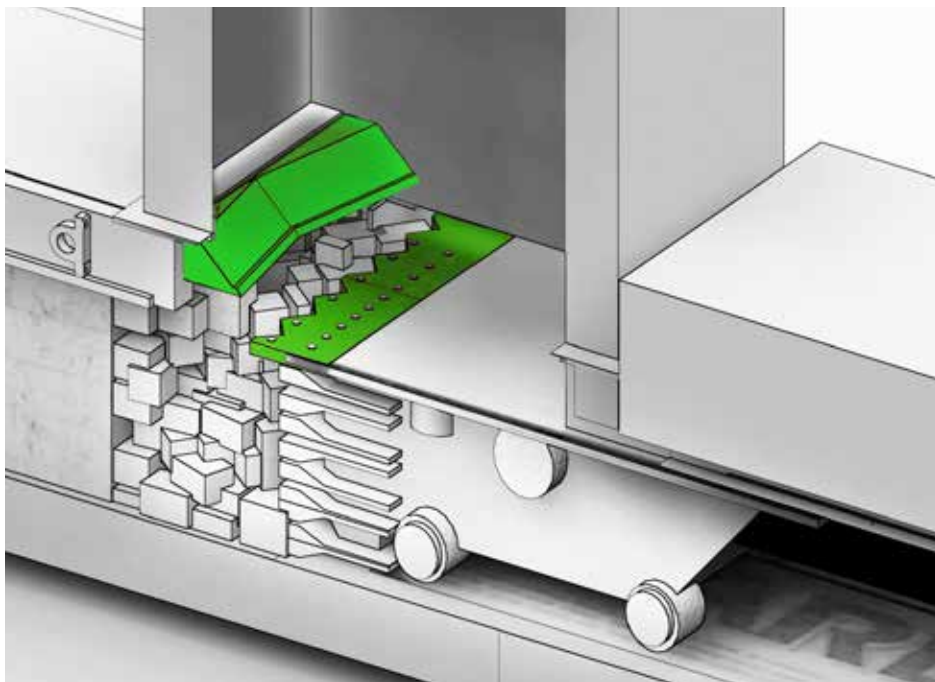
1. RESISTÊNCIA AO DESGASTE E AOS AGENTES QUÍMICOS
2. SUBSTITUIÇÃO RÁPIDA (SISTEMA DE FIXAÇÃO PATENTEADO)
3. PARAGEM DA MÁQUINA REDUZIDA AO MÍNIMO

400%

MAIS DURADORAS

RELATIVAMENTE AO AÇO NORMAL





SISTEMA DE DESCARGA DA CONTRAPRESSÃO

DISPOSITIVO HIDRÁULICO PARA RÁPIDA REPOSIÇÃO A ZERO DA CONTRAPRESSÃO EM CASO DE QUEDA ACIDENTAL DE CORPOS ESTRANHOS NA TREMONHA.



RÁPIDA SUBSTITUIÇÃO



BAIXOS CONSUMOS ELÉTRICOS



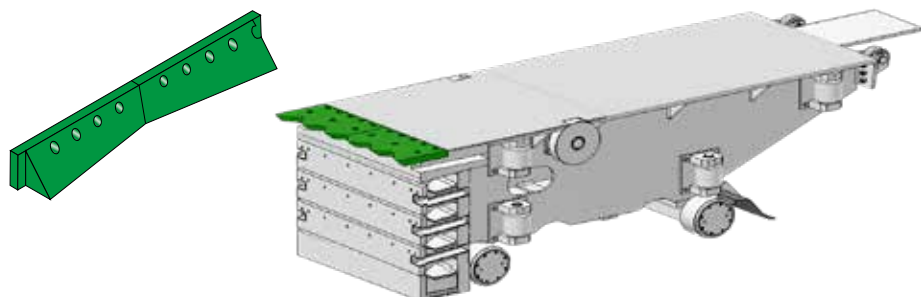
LONGA DURAÇÃO

SISTEMA DE CORTE

PROPRIEDADE IMPORTANTE

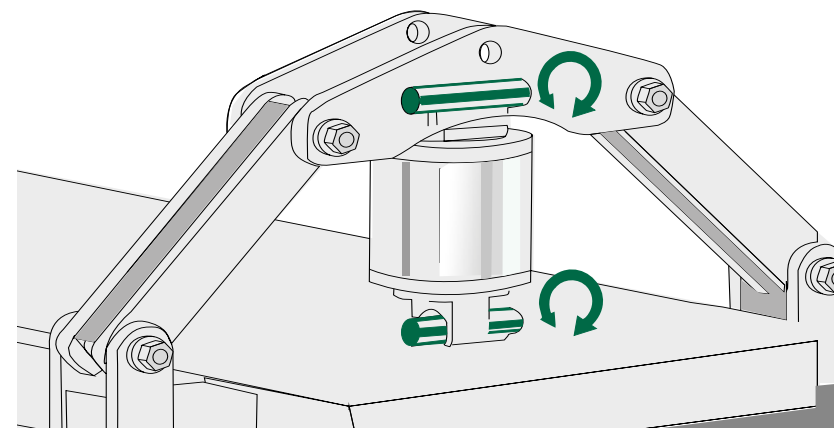
LÂMINA DE ALTA EFICIÊNCIA

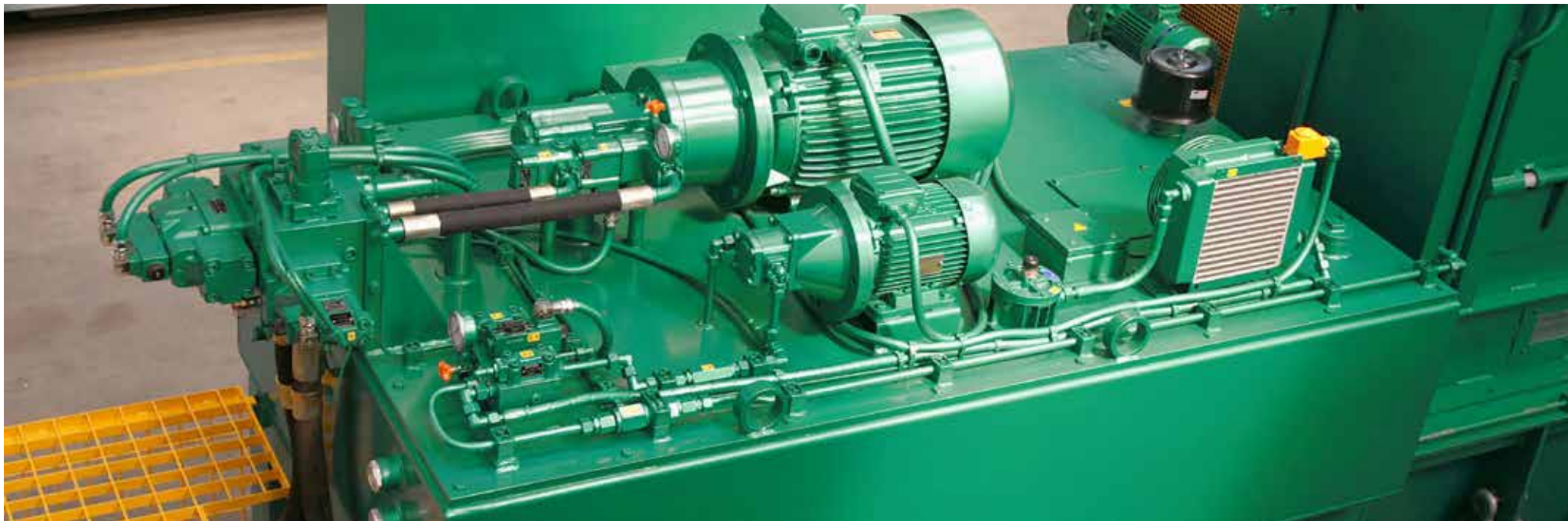
AS LÂMINAS FORAM CONCEBIDAS PELA MACPRESSED PARA OTIMIZAR O CORTE DO MATERIAL EM EXCESSO NA TREMONHA. AS LÂMINAS SÃO TEMPERADAS PARA GARANTIR UMA MAIOR RESISTÊNCIA AO DESGASTE.



CILINDRO DE CONTRAPRESSÃO INCLINADO

O SISTEMA É PROJETADO PARA EVITAR ESTRESSE MECÂNICO PARA O CILINDRO DE CONTRAPRESSÃO





SISTEMA HIDRÁULICO

PROPRIEDADE IMPORTANTE



AMBIENTES
EXTREMOS



BAIXOS CONSUMOS
ENERGÉTICOS



FACILIDADE DE
MANUTENÇÃO

SISTEMA FLEXÍVEL ADAPTÁVEL AO MATERIAL

BOMBAS EXTERIORES AO RESERVATÓRIO DO ÓLEO PARA MELHORES DESEMPENHOS E MANUTENÇÃO SIMPLIFICADA.

30%

DE POUPANÇA ENERGÉTICA

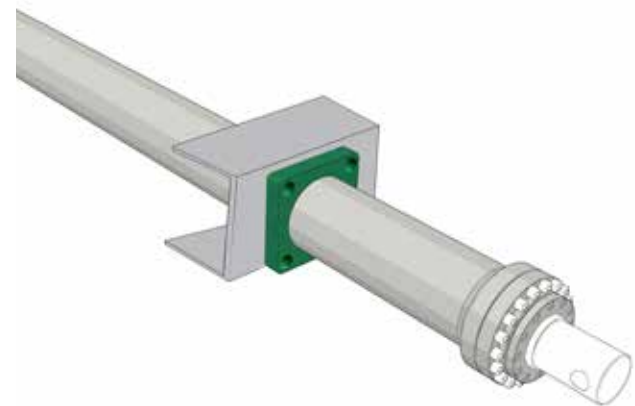
A INSTALAÇÃO DE BOMBAS DE PISTÕES DE DÉBITO VARIÁVEL GARANTE MELHORES DESEMPENHOS COM CONSUMO ELÉTRICO REDUZIDO. EQUIPADA COM MOTORES IE3 DE ALTA EFICIÊNCIA, COM POUPANÇA ENERGÉTICA DE 30 % RELATIVAMENTE AOS MOTORES TRADICIONAIS.

RELATIVAMENTE
AOS MOTORES
TRADICIONAIS





PORTA DE INSPEÇÃO PARA LIMPEZA E MANUTENÇÃO



SUPORE DO CILINDRO PRINCIPAL

GRÁFICO CONSUMO - TEMPO DE CICLO

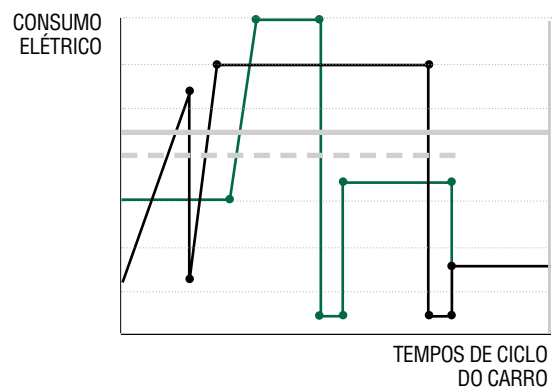


GRÁFICO PRESSÃO - TEMPO DE CICLO

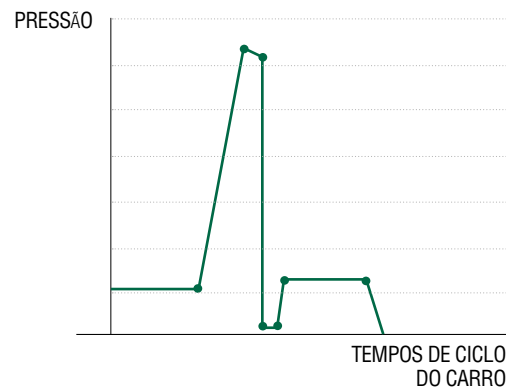
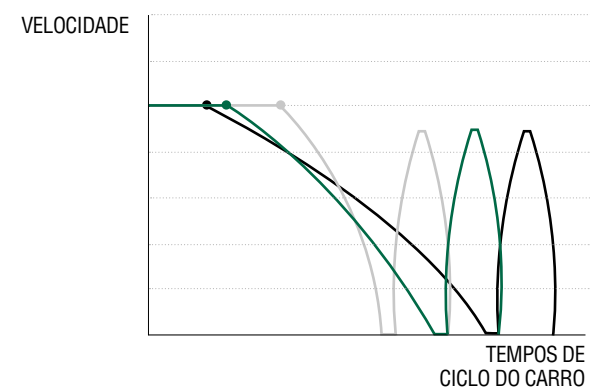


GRÁFICO VELOCIDADE DO CARRO - TEMPO DE CICLO



— TENDÊNCIA DOS CONSUMOS PRENSA ENFARDADEIRA COM PRÉ-COMPACTAÇÃO

— TENDÊNCIA DOS CONSUMOS PRENSA ENFARDADEIRA SEM PRÉ-COMPACTAÇÃO

— CONSUMO MÉDIO COM PRÉ-COMPACTADOR

— CONSUMO MÉDIO SEM PRÉ-COMPACTADOR

— MATERIAL LEVE

— MATERIAL MÉDIO

— MATERIAL PESADO



QUADRO ELÉTRICO DE CONTROLO PRINCIPAL

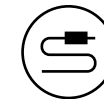


TOMADAS SCART DE LIGAÇÃO DO QUADRO PRINCIPAL

COMPONENTES ELÉTRICOS

MAIS VALIA TÉCNICA

SIEMENS



ALTA RESISTÊNCIA
DOS CABOS



SEGURANÇA DOS
OPERADORES



FACILIDADE DE
MANUTENÇÃO

LIGAÇÕES DOS COMPONENTES ELÉTRICOS

Ligações através de fichas SCART e cabos elétricos protegidos com bainhas antirroedores e antichamas

AMARRAÇÃO HORIZONTAL

VANTAGEM IMPORTANTE



ROBUSTEZ



FIABILIDADE



FLEXIBILIDADE



FACILIDADE DE MANUTENÇÃO

FLEXIBILIDADE DE UTILIZAÇÃO E OTIMIZAÇÃO DOS CUSTOS

SISTEMA ELETROMEQUÂNICO DE AMARRAÇÃO HORIZONTAL CONCEBIDO PARA ATAR NÃO SÓ COM ARAME DE PLÁSTICO MAS TAMBÉM DE AÇO

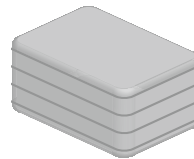
Este sistema facilita o processo de limpeza do atador garantindo uma maior segurança para o operador. A manutenção e a limpeza do atador são efetuadas ao nível do solo, não são necessárias intervenções de manutenção dos fios de ferro sob a máquina.

PATENTED

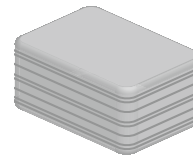


ATADOR MÓVEL

MÉTODO DE AMARRAÇÃO



4 FIOS



4+2 FIOS



BOBINAS DE FIO DE PLÁSTICO



BOBINAS DE ARAME DE FERRO



ARAME DE PLÁSTICO



MANUTENÇÃO DO ATADOR

FARDOS DE MULTIMATERIAL

QUALIDADE DOS FARDOS



PLÁSTICOS RÍGIDOS



CARTÕES



PLÁSTICOS RÍGIDOS



PEAD



PET



BARRIS 100 LITROS

EFICIÊNCIA DE TRANSPORTE

TRANSPORTE RODOVIÁRIO



TRANSPORTE RODOVIÁRIO



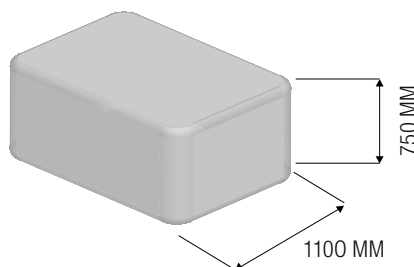
TRANSPORTE FERROVIÁRIO



TRANSPORTE MARÍTIMO



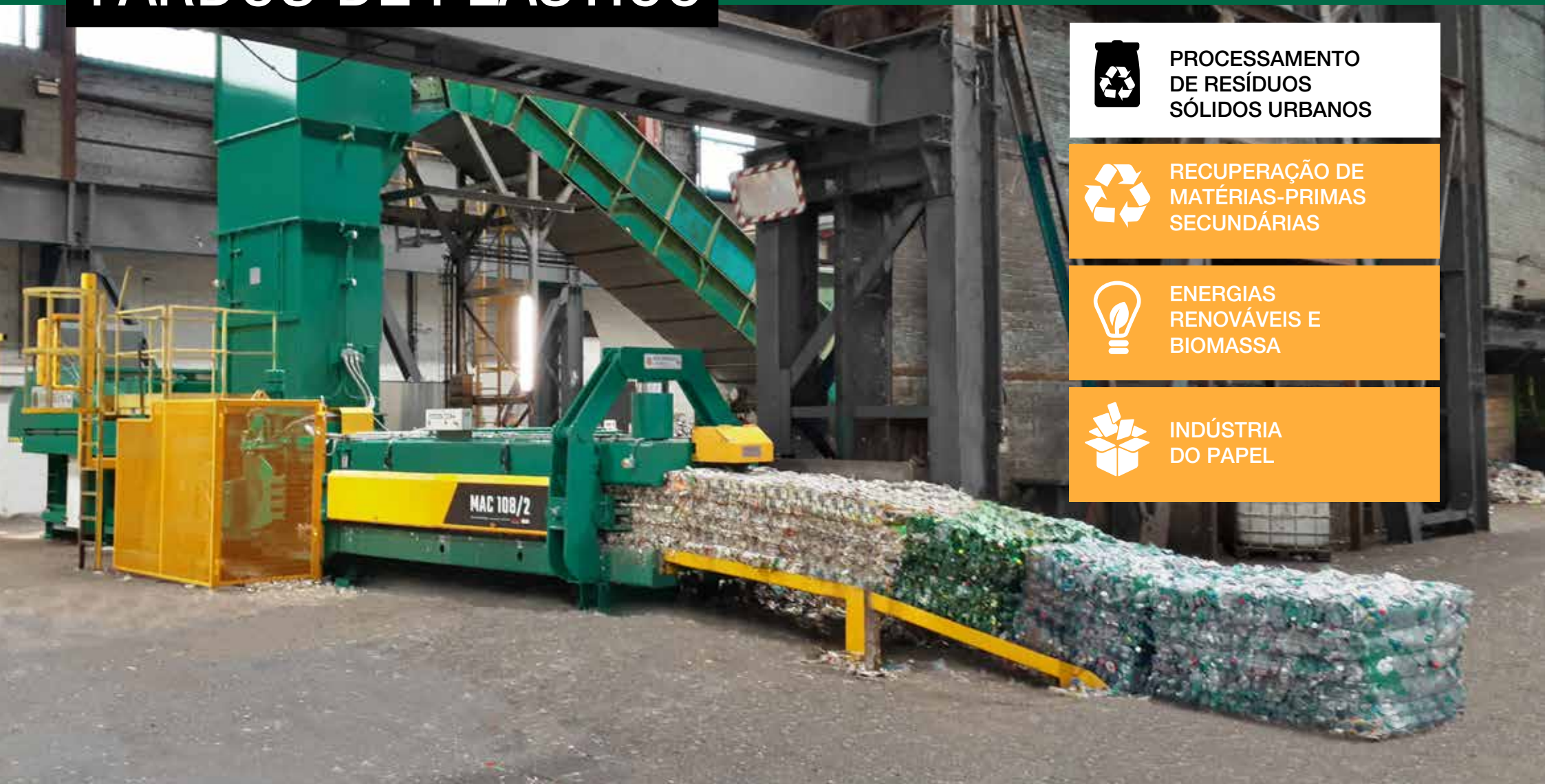
COMPRIMENTO VARIÁVEL DOS FARDOS



AS DIMENSÕES DOS FARDOS SÃO APROPRIADAS PARA OTIMIZAR AS OPERAÇÕES DE CARGA DOS MAIS COMUNS MEIOS DE TRANSPORTE TERRESTRES, MARÍTIMOS E FERROVIÁRIOS.

MAC 108/2 A NOVA GERAÇÃO

ENFARDADEIRA PROJETADA PARA ALTA DENSIDADE FARDOS DE PLÁSTICO



PROCESSAMENTO
DE RESÍDUOS
SÓLIDOS URBANOS



RECUPERAÇÃO DE
MATÉRIAS-PRIMAS
SECUNDÁRIAS



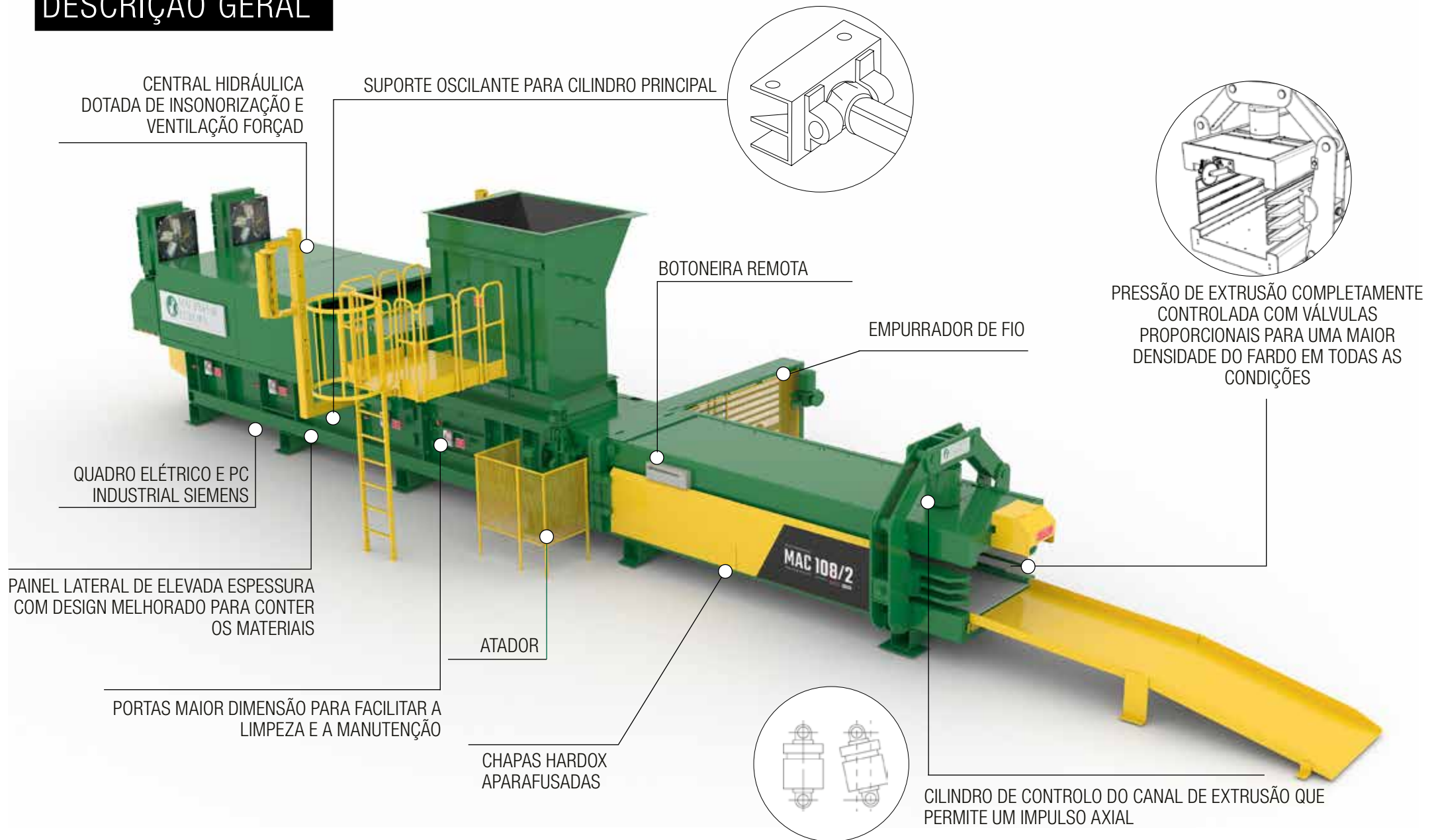
ENERGIAS
RENOVÁVEIS E
BIOMASSA



INDÚSTRIA
DO PAPEL

MAC 108/2

DESCRIÇÃO GERAL



MATERIAIS TRATADOS E DESEMPENHOS

MAC 108/2

EUROPE
 PET 7.5 TON/H
 CARTÃO 14.5 TON/H
 PAPEL MISTO 21.5 TON/H
 RDF 25.2 TON/H



PET



CARTÃO

| DENSIDADE DE ENTRADA | PET | CARTÃO |
|----------------------|------------------------------|------------------------------|
| EUROPA | 25/30 kg/m ³ | 70/80 kg/m ³ |
| USA | 1.56/1.87 lb/ft ³ | 4.37/4.99 lb/ft ³ |



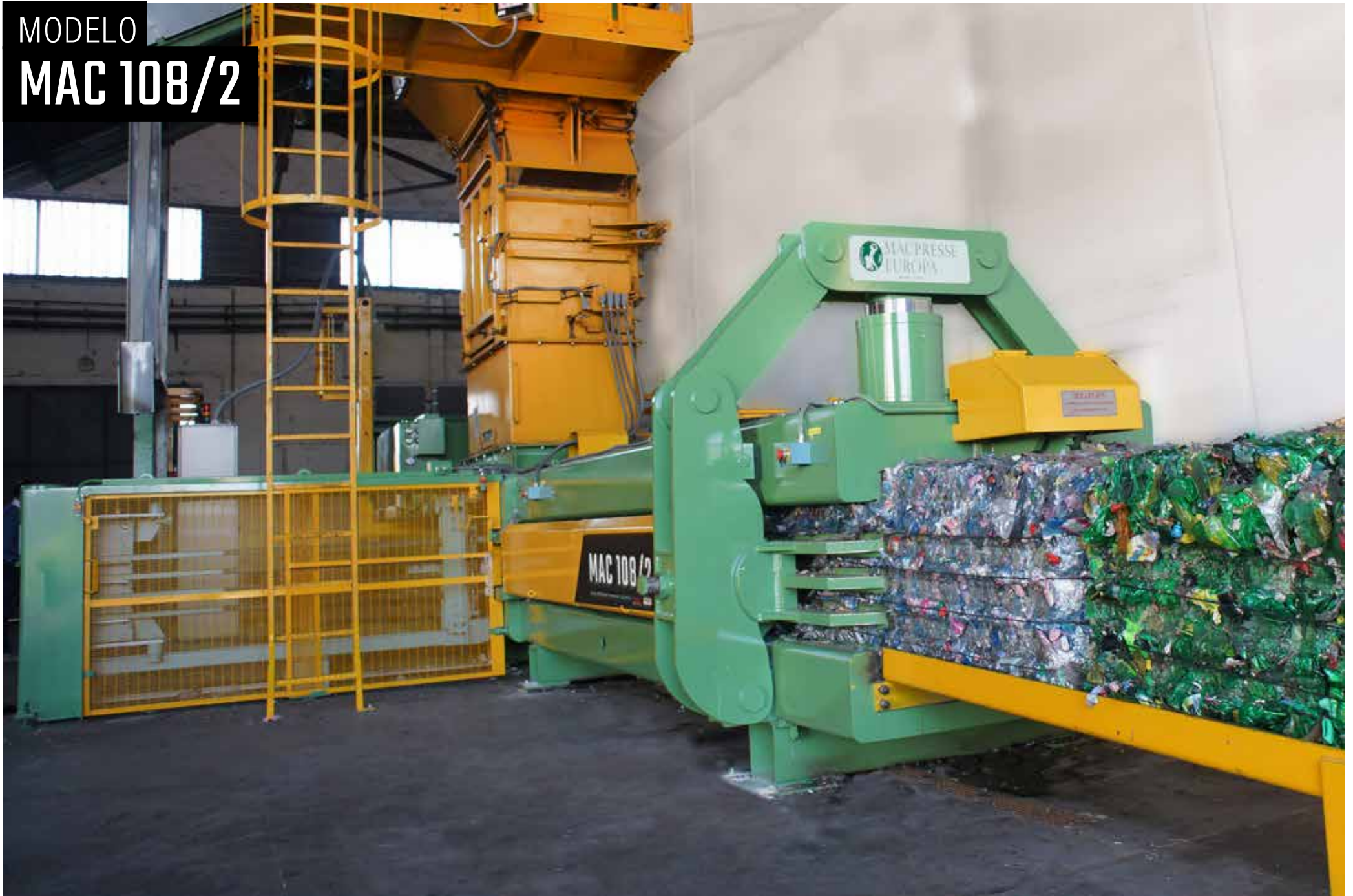
PAPEL MISTO



RDF

| DENSIDADE DE ENTRADA | PAPEL MISTO | RDF |
|----------------------|---------------------------|---------------------------|
| EUROPA | 100/120 kg/m ³ | 150/200 kg/m ³ |

MODELO
MAC 108/2



2X75 HP

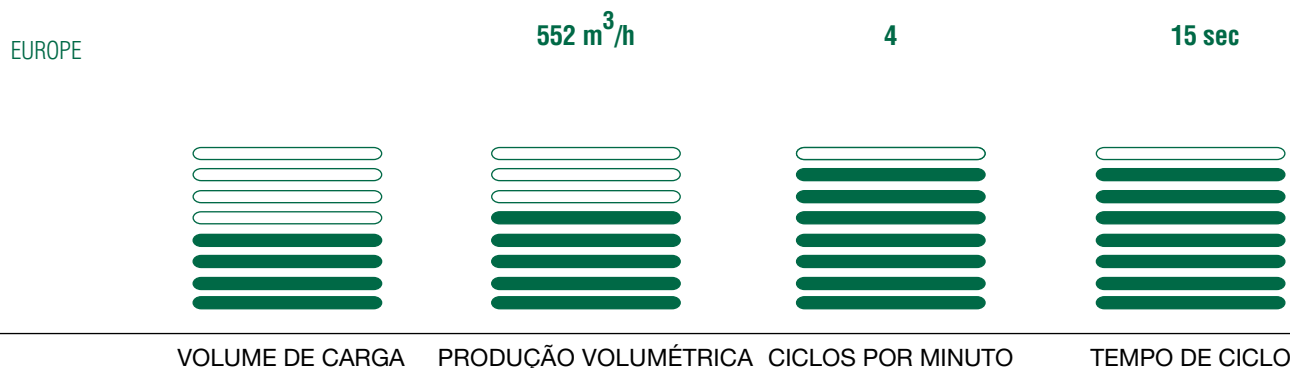
POTÊNCIA DO MOTOR

FORÇA DE COMPACTAÇÃO E CORTE

170 TON

DESEMPENHOS EM VAZIO

Taxas de desempenho, peso e densidade dos fardos dependem da umidade, densidade pre-enfardamento, taxa de alimentação da máquina, velocidade de entrada e outras variáveis que podem influir no processo de enfardamento



ESPECIFICAÇÕES GERAIS

EUROPE (mm)

| | |
|---|---------------------------------|
| COMPRIMENTO TOTAL | 13 986 |
| LARGURA MÁXIMA | 5 875 (na unidade de amarração) |
| ALTURA TOTAL | 3 972 (na tremonha) |
| TREMONHA DE CARGA | 2 000 x 1 020 |
| DIMENSÕES DOS FARDOS | 1 100 x 750 |
| PESO DA PRENSA ENFARDADORA SEM DESFOLHADORA | 40 000 Kg (menos óleo) |
| PESO DA PRENSA ENFARDADORA COM DESFOLHADORA | 45 000 Kg (menos óleo) |
| NÚMERO DE ARAMES | 4 |

MODELO

MAC 108/2

EUROPE

PET 7.5 TON/H

CARTÃO 14.5 TON/H

PAPEL MISTO 21.5 TON/H

RDF 25.2 TON/H

DADOS TÉCNICOS

POTÊNCIA DO MOTOR PRINCIPAL

2 x 55 kw

BOMBA HIDRÁULICA PRINCIPAL

Duas bombas hidráulicas Bosch-Rexroth de caudal variável combinadas com motores de alta eficiência

CAPACIDADE DA BOMBA

364 + 364 L/min

CONTROLO DO FUNCIONAMENTO

Controlador programável Siemens S7 1500

FORÇA DE COMPACTAÇÃO

170 000 kg

PRESSÃO DO PISTÃO

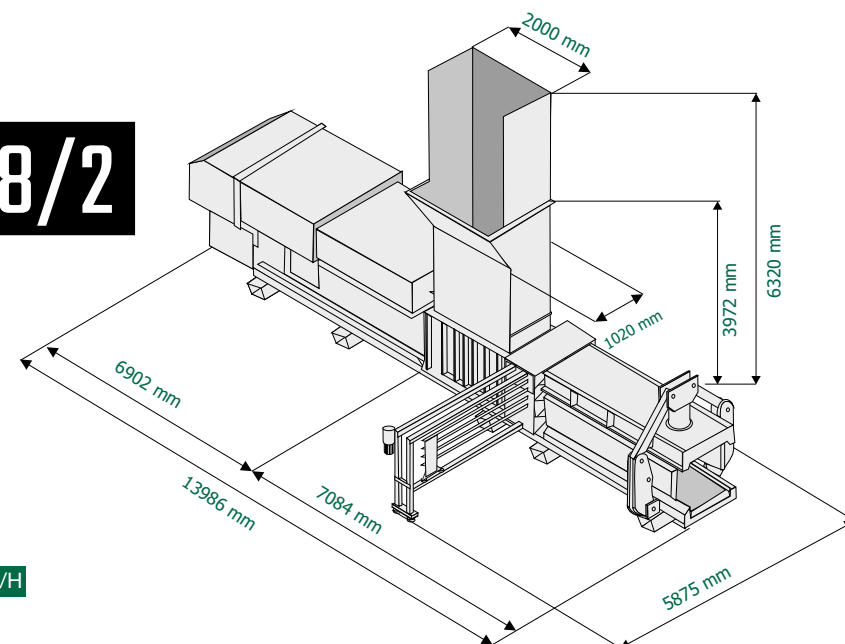
20.6 kg/cm²

CAPACIDADE DO RESERVATÓRIO DE ÓLEO

3 100 L

ARREFECIMENTO

Permutadores de calor ar-óleo controlados termostaticamente





RESISTENTE AO DESGASTE

CARACTERÍSTICA PRINCIPAL



LONGA DURAÇÃO



ROBUSTEZ



FACILIDADE DE MANUTENÇÃO

REVESTIMENTO DE AÇO HARDOX



Os revestimentos resistentes ao desgaste Hardox são aparafusados no canal de travagem e na caixa de compactação e podem ser substituídos facilmente.

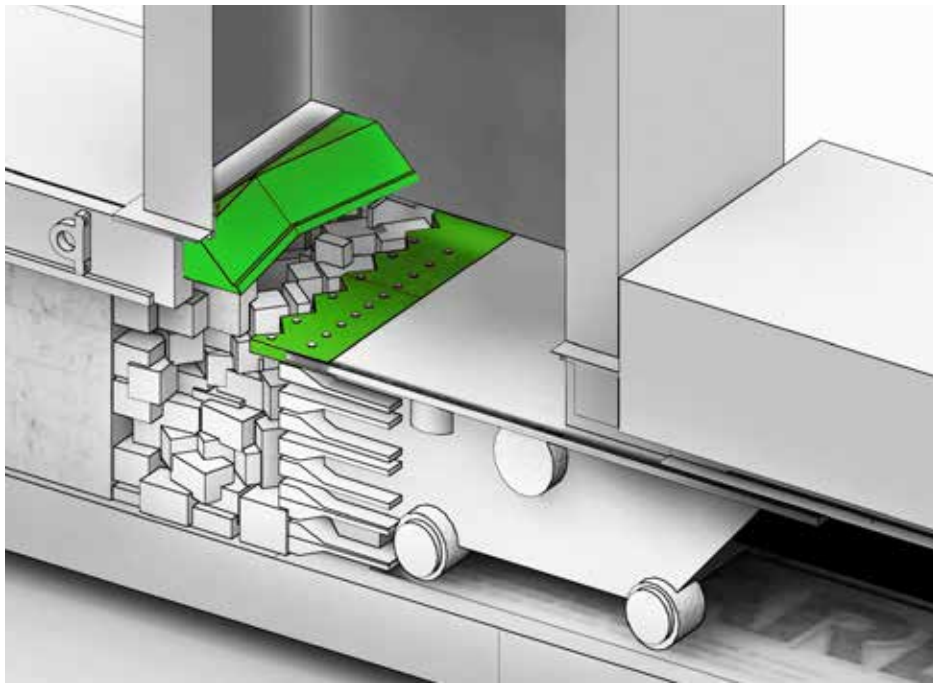
ESTE SISTEMA RESISTENTE AO DESGASTE PROTEGE A MÁQUINA CONTRA A ABRASÃO E A CORROSÃO.

1. RESISTÊNCIA AO DESGASTE E AOS AGENTES QUÍMICOS
2. SUBSTITUIÇÃO RÁPIDA (SISTEMA DE FIXAÇÃO PATENTEADO)
3. PARAGEM DA MÁQUINA REDUZIDA AO MÍNIMO

400%

MAIS DURADORAS

RELATIVAMENTE AO AÇO COMUM



SISTEMA DE DESCARGA DA CONTRAPRESSÃO

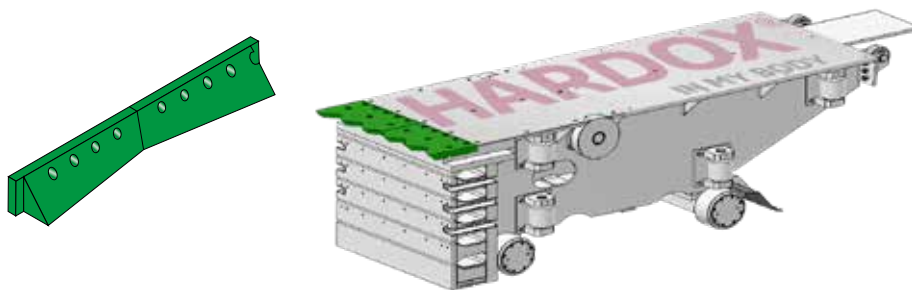
DISPOSITIVO HIDRÁULICO PARA RÁPIDA REPOSIÇÃO A ZERO DA CONTRAPRESSÃO.

SISTEMA DE CORTE

CARACTERÍSTICA PRINCIPAL

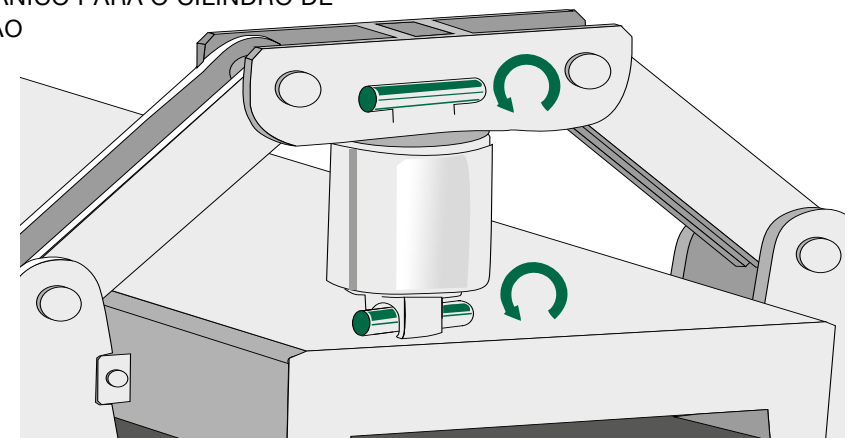
LÂMINAS ESPECÍFICAS PARA RESÍDUOS

LÂMINAS CONCEBIDAS PELA MACPRESSE PARA OTIMIZAR O CORTE DO MATERIAL EM EXCESSO NA TREMONHA. AS LÂMINAS SÃO TEMPERADAS PARA GARANTIR UMA MAIOR RESISTÊNCIA AO DESGASTE.



CILINDRO DE CONTRAPRESSÃO INCLINADO

O SISTEMA É PROJETADO PARA EVITAR ESTRESSE MECÂNICO PARA O CILINDRO DE CONTRAPRESSÃO



RÁPIDA PERMUTABILIDADE



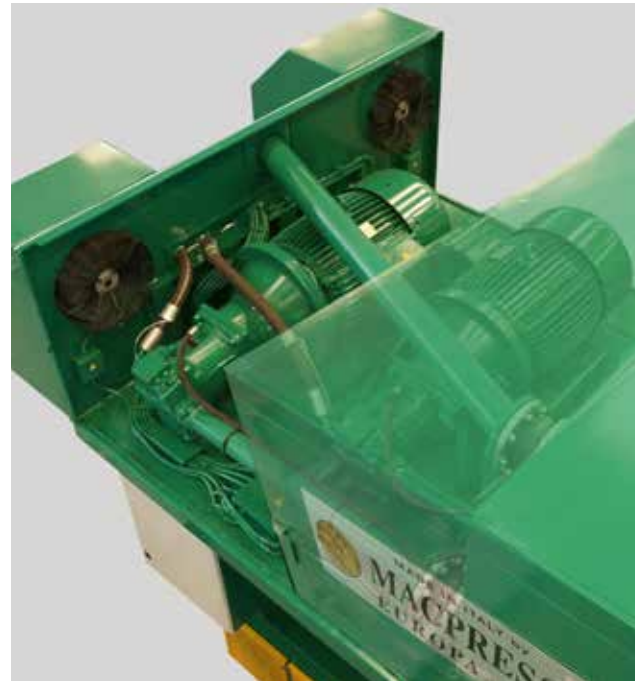
BAIXOS CONSUMOS ENERGÉTICOS



LONGA DURAÇÃO



CABINA DE INSONORIZAÇÃO E PROTEÇÃO CONTRA AS POEIRAS



SISTEMA HIDRÁULICO

PROPRIIDADE IMPORTANTE



Rexroth
Bosch Group



AMBIENTES
EXTREMOS



BAIXOS CONSUMOS
ENERGÉTICOS



FACILIDADE DE
MANUTENÇÃO

SISTEMA FLEXÍVEL ADAPTÁVEL AO MATERIAL

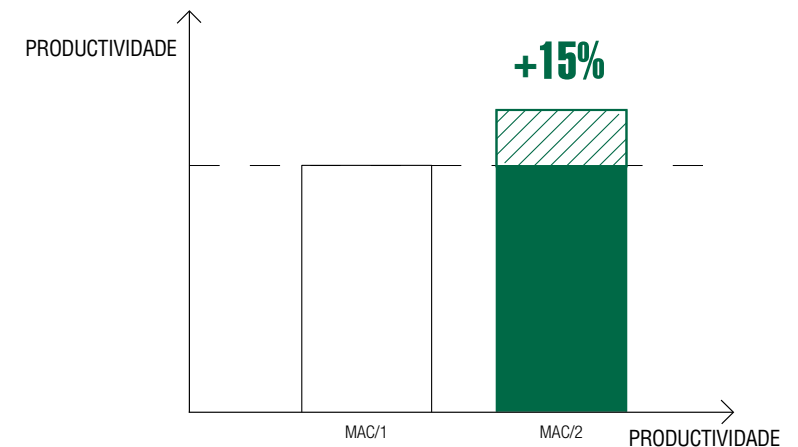
BOMBAS EXTERIORES AO RESERVATÓRIO DO ÓLEO PARA MELHORES DESEMPENHOS E MANUTENÇÃO SIMPLIFICADA. A INSTALAÇÃO DE BOMBAS DE PISTÕES DE DÉBITO VARIÁVEL GARANTE MELHORES DESEMPENHOS COM CONSUMO ELÉTRICO REDUZIDO

30%

DE POUPANÇA ENERGÉTICA

RELATIVAMENTE
AOS MOTORES
TRADICIONAIS

SÃO UTILIZADOR MOTORES IE3 DE ALTA EFICIÊNCIA, COM POUPANÇA ENERGÉTICA DE 30 % RELATIVAMENTE AOS MOTORES TRADICIONAIS.





PORTA DE INSPEÇÃO PARA LIMPEZA E MANUTENÇÃO

OSCILANTE DO CILINDRO PRINCIPAL

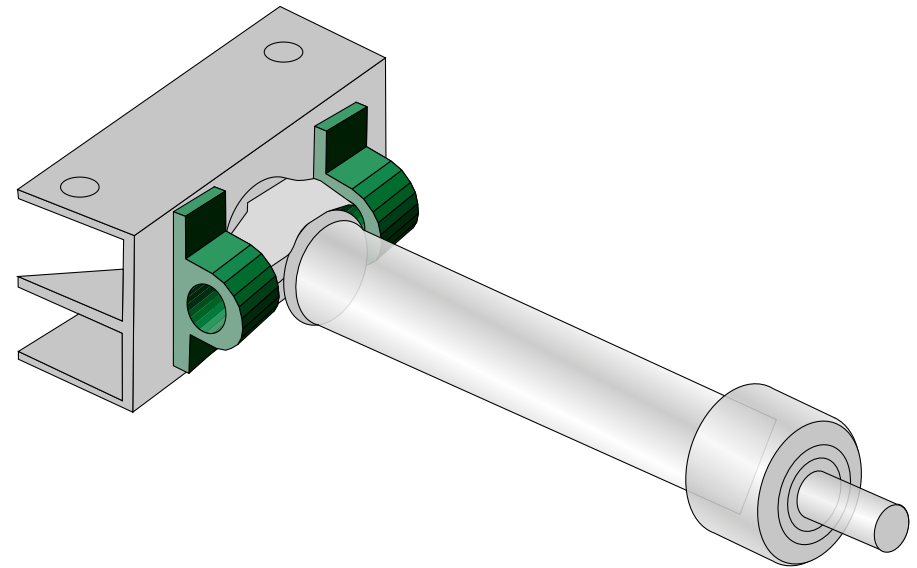


GRÁFICO CONSUMO - TEMPO DE CICLO

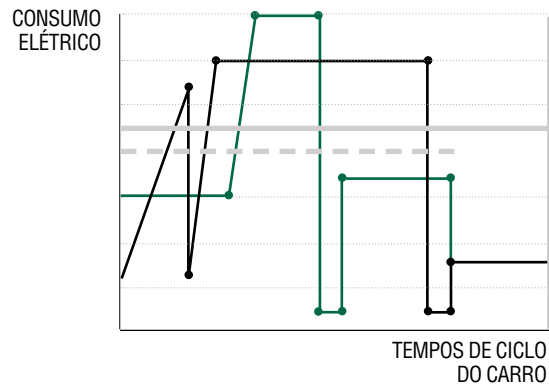


GRÁFICO PRESSÃO - TEMPO DE CICLO

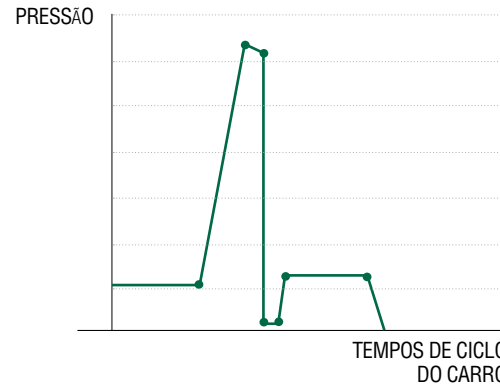
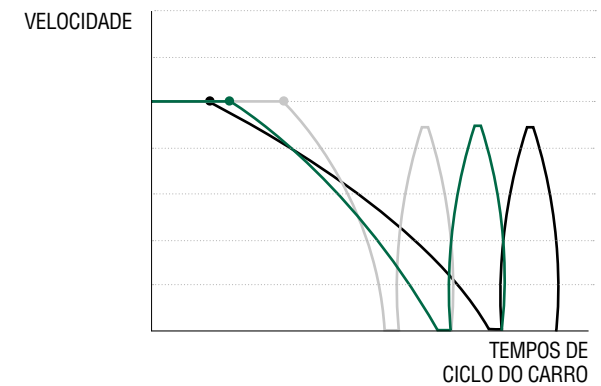


GRÁFICO VELOCIDADE DO CARRO - TEMPO DE CICLO



— TENDÊNCIA DOS CONSUMOS PRENSA ENFARDADEIRA COM PRÉ-COMPACTAÇÃO

— TENDÊNCIA DOS CONSUMOS PRENSA ENFARDADEIRA SEM PRÉ-COMPACTAÇÃO

— CONSUMO MÉDIO COM PRÉ-COMPACTADOR

— CONSUMO MÉDIO SEM PRÉ-COMPACTADOR

— MATERIAL LEVE

— MATERIAL MÉDIO

— MATERIAL PESADO



QUADRO ELÉTRICO DE CONTROLO PRINCIPAL



TOMADAS SCART DE LIGAÇÃO DA TREMONHA



TOMADAS SCART DE LIGAÇÃO DO QUADRO PRINCIPAL

COMPONENTES ELÉTRICOS

MAIS VALIA TÉCNICA

SIEMENS



ALTA RESISTÊNCIA
DOS CABOS



SEGURANÇA DOS
OPERADORES



FACILIDADE DE
MANUTENÇÃO

LIGAÇÕES DOS COMPONENTES ELÉTRICOS

Ligações através de fichas SCART e cabos elétricos protegidos com bainhas antirroedores e antichamas

SISTEMA DE GESTÃO DE MÁQUINAS RECENTEMENTE REDESENHADO E DESENVOLVIDO

ATADOR HORIZONTAL

PROPRIÉTÉ IMPORTANTE



ROBUSTEZ



FIABILIDADE



FLEXIBILIDADE

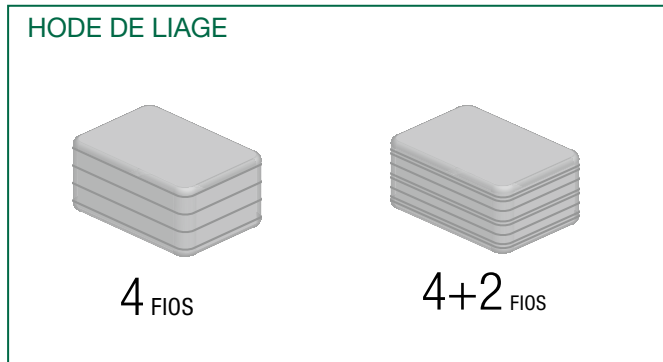


FACILIDADE DE MANUTENÇÃO

FLEXIBILIDADE DE UTILIZAÇÃO E OTIMIZAÇÃO DOS CUSTOS

SISTEMA ELETROMEQUÂNICO DE ATADURA HORIZONTAL CONCEBIDO PARA ATAR NÃO SÓ FIOS DE PLÁSTICO COMO TAMBÉM DE FERRO

Este sistema simplifica o processo de limpeza do atador garantindo uma maior segurança para o operador. A manutenção e a limpeza do atador são efetuadas ao nível do solo, não são necessárias intervenções de manutenção dos fios de ferro sob a máquina



+50%

VELOCIDADE



FARDOS DE MULTIMATERIAL

EFICIÊNCIA DE TRANSPORTE

QUALIDADE DOS FARDOS 110 X 75 CM

TRANSPORTE RODOVIÁRIO



TRANSPORTE RODOVIÁRIO



TRANSPORTE FERROVIÁRIO



TRANSPORTE MARÍTIMO



CARTÕES



HDPE



ALUMINIO

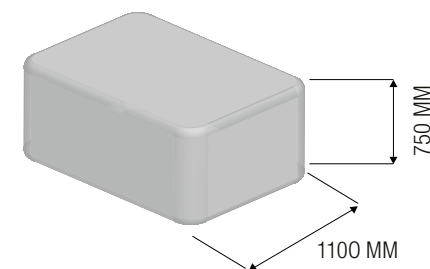


PET



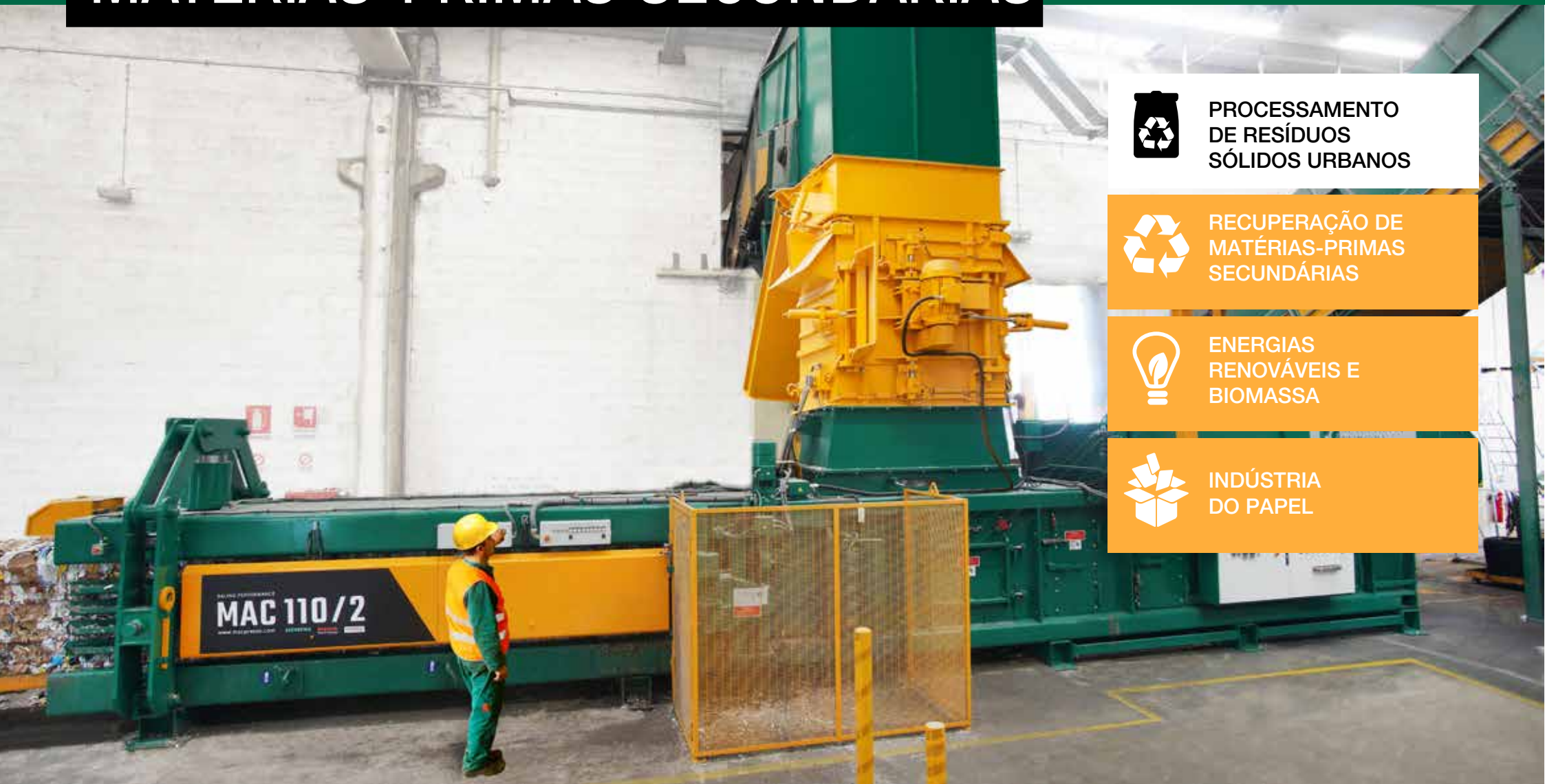
CDR ARMAZENAMENTO TEMPORÁRIO

COMPRIMENTO VARIÁVEL DOS FARDOS



AS DIMENSÕES DOS FARDOS SÃO APROPRIADAS PARA OTIMIZAR AS OPERAÇÕES DE CARGA DOS MAIS COMUNS MEIOS DE TRANSPORTE TERRESTRES, MARÍTIMOS E FERROVIÁRIOS.

MAC 110/2 - MAC 111/2 A NOVA GERAÇÃO DE ENFARDADEIRAS PARA PROCESSAMENTO MATÉRIAS-PRIMAS SECUNDÁRIAS



PROCESSAMENTO
DE RESÍDUOS
SÓLIDOS URBANOS



RECUPERAÇÃO DE
MATÉRIAS-PRIMAS
SECUNDÁRIAS



ENERGIAS
RENOVÁVEIS E
BIOMASSA



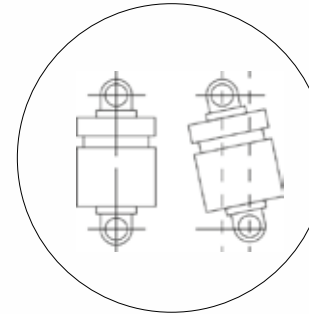
INDÚSTRIA
DO PAPEL

MAC 110/2 - MAC 111/2

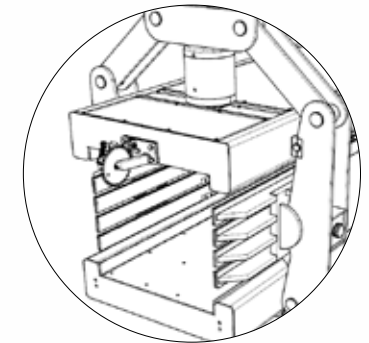
DESCRIÇÃO GERAL

PORTAS MAIOR DIMENSÃO
PARA FACILITAR A LIMPEZA E A
MANUTENÇÃO

CENTRAL HIDRÁULICA DOTADA DE
INSONORIZAÇÃO E VENTILAÇÃO FORÇAD



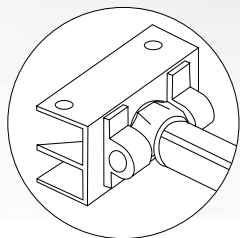
CILINDRO DE CONTROLO DO CANAL
DE EXTRUSÃO QUE PERMITE UM
IMPULSO AXIAL



PRESSÃO DE EXTRUSÃO COMPLETAMENTE
CONTROLADA COM VÁLVULAS
PROPORCIONAIS PARA UMA MAIOR
DENSIDADE DO FARDOS EM TODAS AS
CONDIÇÕES

QUADRO ELÉTRICO E PC
INDUSTRIAL SIEMENS

SUPORE CENTRAL OSCILANTE PARA
CILINDRO PRINCIPAL



EMPURRADOR DE FIO

ATADOR

BOTONEIRA REMOTA

PAINEL LATERAL DE ELEVADA
ESPESSURA COM DESIGN MELHORADO
PARA CONTER OS MATERIAIS

CANAL DE SAÍDA
DOS FARDOS

CHAPAS HARDOX
APARAFUSADAS

MATERIAIS TRATADOS E DESEMPENHOS

MAC 110/2

EUROPE

- PET 12 TON/H
- CARTÃO 22 TON/H
- PAPEL MISTO 35 TON/H
- RDF 40 TON/H

MAC 111/2

EUROPE

- PET 13 TON/H
- CARTÃO 23.5 TON/H
- PAPEL MISTO 37 TON/H
- RDF 42 TON/H



PET

DENSIDADE DE ENTRADA
EUROPE



25/30 kg/m³



CARTÃO



70/80 kg/m³



PAPEL MISTO

DENSIDADE DE ENTRADA
EUROPE



100/120 kg/m³



RDF



150/200 kg/m³

MODELO
MAC 110/2



2X75 HP

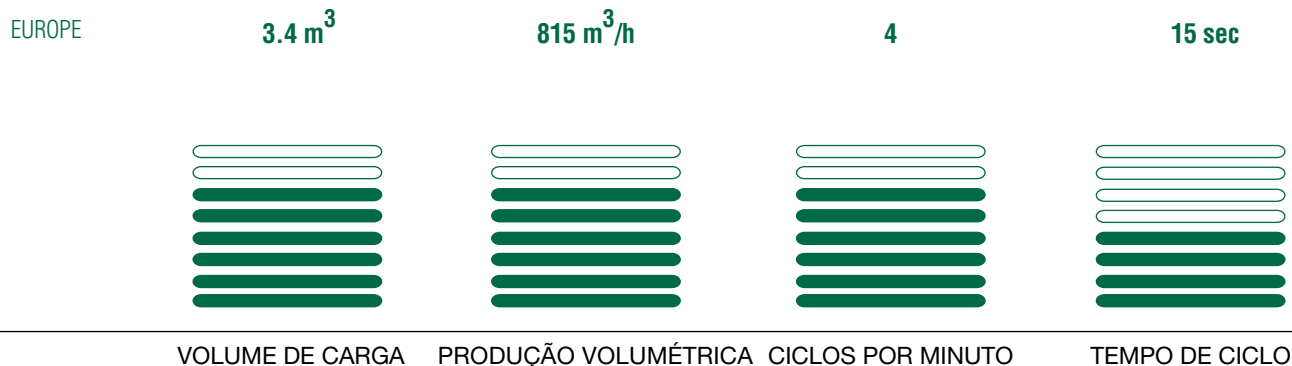
POTÊNCIA DO MOTOR

FORÇA DE COMPACTAÇÃO E CORTE

170 TON

DESEMPENHOS EM VAZIO

Taxas de desempenho, peso e densidade dos fardos dependem da umidade, densidade pre-enfardamento, taxa de alimentação da máquina, velocidade de entrada e outras variáveis que podem influir no processo de enfardamento



ESPECIFICAÇÕES GERAIS

EUROPE (mm)

| | |
|---|---------------------------------|
| COMPRIMENTO TOTAL | 14 262 |
| LARGURA MÁXIMA | 5 900 (na unidade de amarração) |
| ALTURA TOTAL | 4 320 (na tremonha) |
| TREMONHA DE CARGA | 2 000 x 1 020 |
| DIMENSÕES DOS FARDOS | 1 100 x 1 100 |
| PESO DA PRENSA ENFARDADORA SEM DESFOLHADORA | 43 000 Kg (menos óleo) |
| PESO DA PRENSA ENFARDADORA COM DESFOLHADORA | 48 000 Kg (menos óleo) |
| NÚMERO DE ARAMES | 5 |

MODELO

MAC 110/2

EUROPE
 PET 12 TON/H
 CARTÃO 22 TON/H
 PAPEL MISTO 35 TON/H
 RDF 40 TON/H

DADOS TÉCNICOS

POTÊNCIA DO MOTOR PRINCIPAL

2 x 55 kw

BOMBA HIDRÁULICA PRINCIPAL

Duas bombas hidráulicas Bosch-Rexroth de caudal variable combinadas com motores de alta eficiencia

CAPACIDADE DA BOMBA

364 + 364 L/min

CONTROLO DO FUNCIONAMENTO

Controlador programável Siemens S7 1500

FORÇA DE COMPACTAÇÃO

170 000 kg

PRESSÃO DO PISTÃO

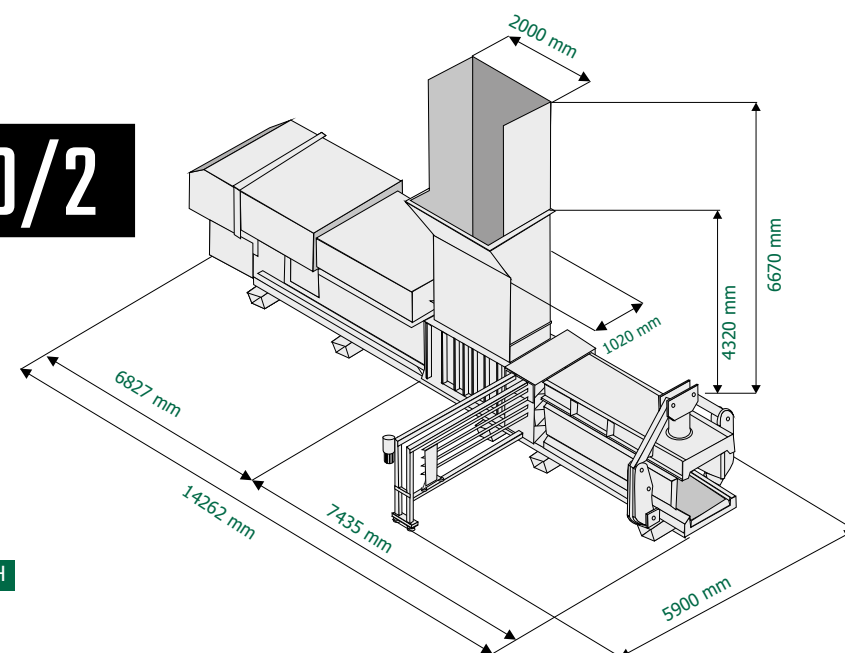
14 kg/cm²

CAPACIDADE DO RESERVATÓRIO DE ÓLEO

3 100 L

ARREFECIMENTO

Permutadores de calor ar-óleo controlados termostaticamente



MODELO
MAC 111/2



2X100 HP

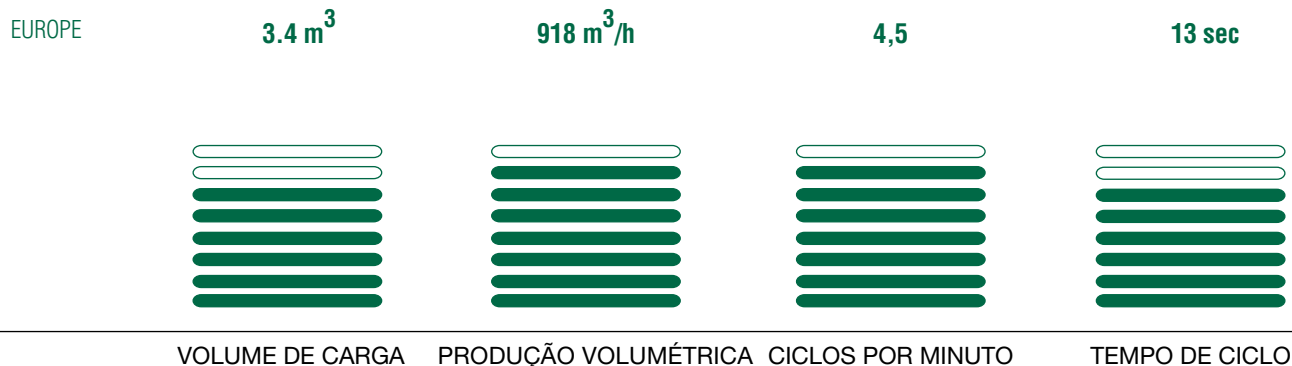
POTÊNCIA DO MOTOR

FORÇA DE COMPACTAÇÃO E CORT

170 TON

DESEMPENHOS EM VAZIO

Taxas de desempenho, peso e densidade dos fardos dependem da umidade, densidade pre-enfardamento, taxa de alimentação da máquina, velocidade de entrada e outras variáveis que podem influir no processo de enfardamento



DADOS TÉCNICOS

POTÊNCIA DO MOTOR PRINCIPAL

2 x 75 kw

BOMBA HIDRÁULICA PRINCIPAL

Duas bombas hidráulicas Bosch-Rexroth de caudal variable combinadas com motores de alta eficiencia

CAPACIDADE DA BOMBA

455 + 455 L/min

CONTROLO DO FUNCIONAMENTO

Controlador programável Siemens S7 1500

FORÇA DE COMPACTAÇÃO

170 000 kg

PRESSÃO DO PISTÃO

14 kg/cm²

CAPACIDADE DO RESERVATÓRIO DE ÓLEO

3 100 L

ARREFECIMENTO

Permutadores de calor ar-óleo controlados termostaticamente

ESPECIFICAÇÕES GERAIS

EUROPE (mm)

| | |
|---|---------------------------------|
| COMPRIMENTO TOTAL | 14 262 |
| LARGURA MÁXIMA | 5 900 (na unidade de amarração) |
| ALTURA TOTAL | 4 320 (na tremonha) |
| TREMONHA DE CARGA | 2 000 x 1 020 |
| DIMENSÕES DOS FARDOS | 1 100 x 1 100 |
| PESO DA PRENSA ENFARDADORA SEM DESFOLHADORA | 44 500 Kg (menos óleo) |
| PESO DA PRENSA ENFARDADORA COM DESFOLHADORA | 49 500 Kg (menos óleo) |
| NÚMERO DE ARAMES | 5 |

MODELO

MAC 111/2

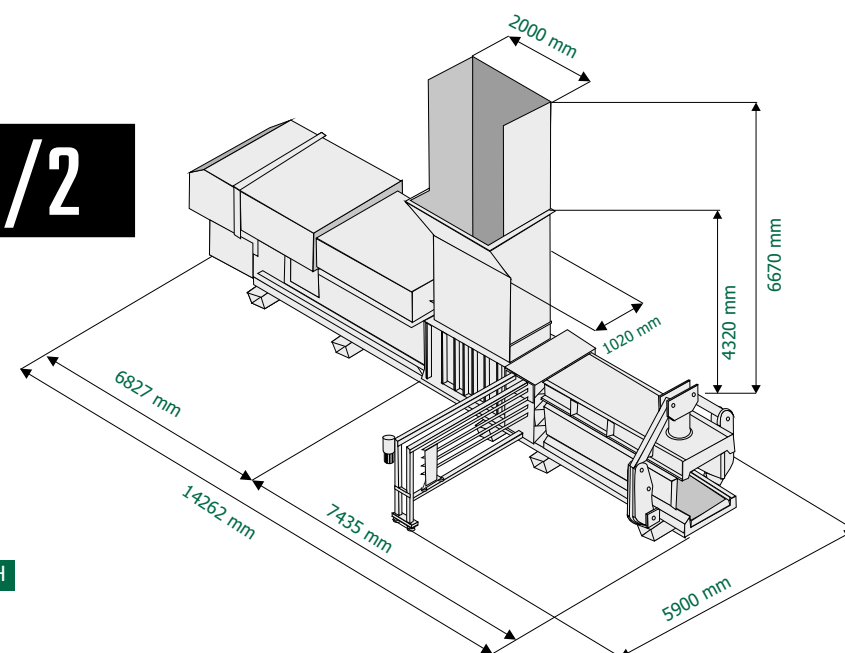
EUROPE

PET 13 TON/H

CARTÃO 23.5 TON/H

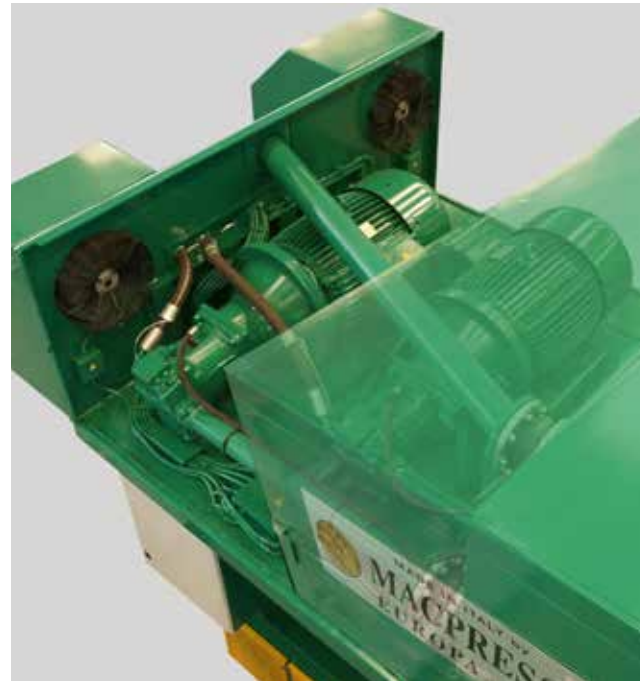
PAPEL MISTO 37 TON/H

RDF 42 TON/H





CABINA DE INSONORIZAÇÃO E PROTEÇÃO CONTRA AS POEIRAS



SISTEMA HIDRÁULICO

PROPRIIDADE IMPORTANTE



Rexroth
Bosch Group



AMBIENTES
EXTREMOS



BAIXOS CONSUMOS
ENERGÉTICOS



FACILIDADE DE
MANUTENÇÃO

SISTEMA FLEXÍVEL ADAPTÁVEL AO MATERIAL

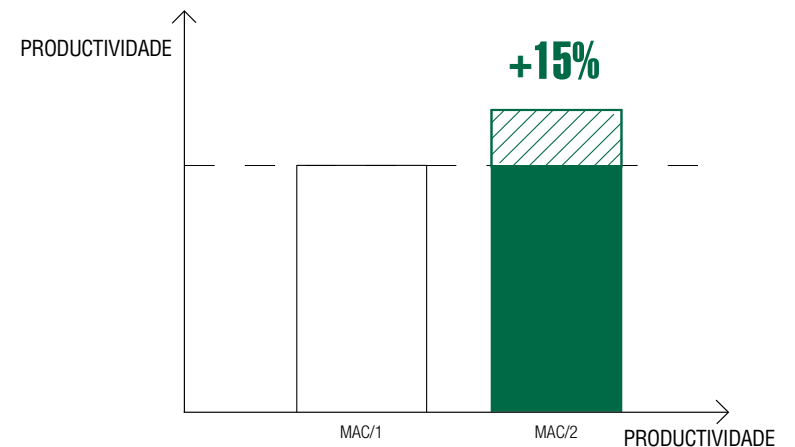
BOMBAS EXTERIORES AO RESERVATÓRIO DO ÓLEO PARA MELHORES DESEMPENHOS E MANUTENÇÃO SIMPLIFICADA. A INSTALAÇÃO DE BOMBAS DE PISTÕES DE DÉBITO VARIÁVEL GARANTE MELHORES DESEMPENHOS COM CONSUMO ELÉTRICO REDUZIDO

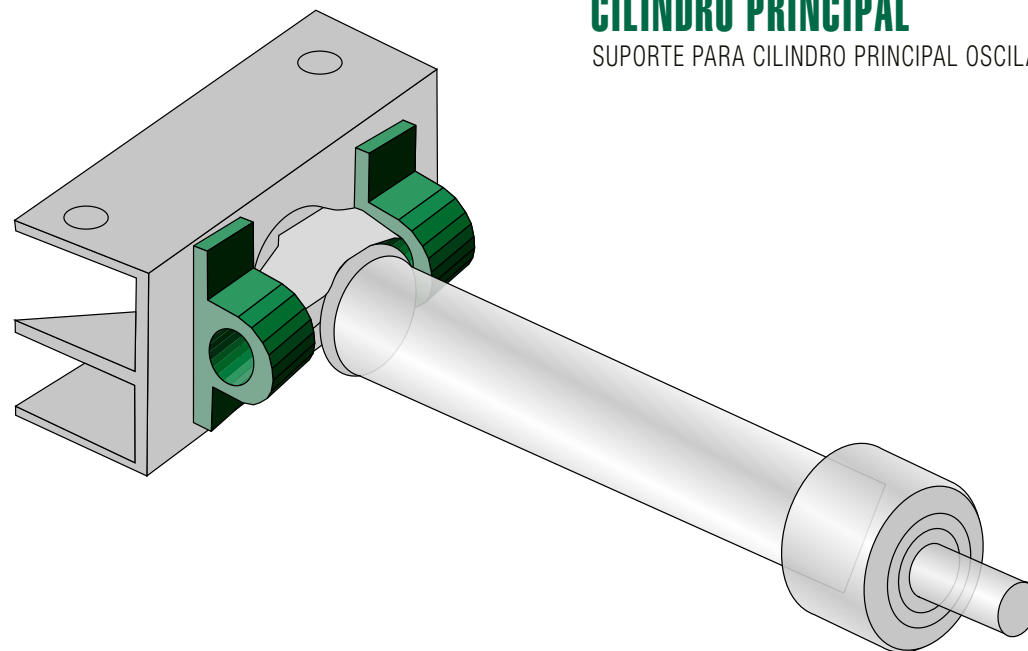
30%

DE POUPANÇA ENERGÉTICA

RELATIVAMENTE
AOS MOTORES
TRADICIONAIS

SÃO UTILIZADOR MOTORES IE3 DE ALTA EFICIÊNCIA, COM POUPANÇA ENERGÉTICA DE 30 % RELATIVAMENTE AOS MOTORES TRADICIONAIS.





CILINDRO PRINCIPAL

SUORTE PARA CILINDRO PRINCIPAL OSCILANTE

GRÁFICO CONSUMO - TEMPO DE CICLO

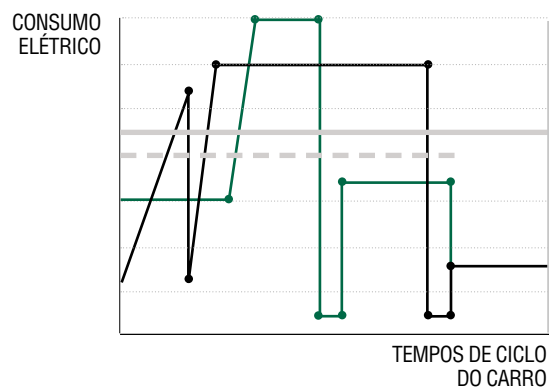


GRÁFICO PRESSÃO - TEMPO DE CICLO

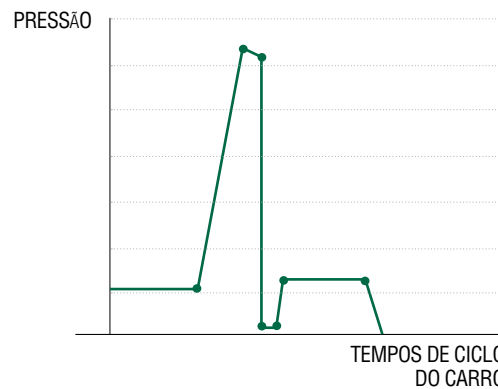
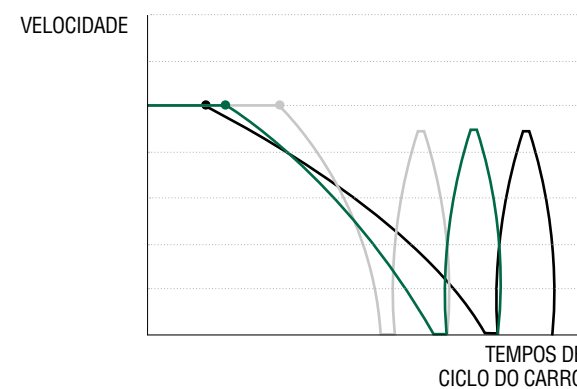


GRÁFICO VELOCIDADE DO CARRO - TEMPO DE CICLO



— TENDÊNCIA DOS CONSUMOS PRENSA ENFARDADEIRA COM PRÉ-COMPACTAÇÃO

— TENDÊNCIA DOS CONSUMOS PRENSA ENFARDADEIRA SEM PRÉ-COMPACTAÇÃO

— CONSUMO MÉDIO COM PRÉ-COMPACTADOR

— CONSUMO MÉDIO SEM PRÉ-COMPACTADOR

— MATERIAL LEVE

— MATERIAL MÉDIO

— MATERIAL PESADO



QUADRO ELÉTRICO DE CONTROLO PRINCIPAL



TOMADAS SCART DE LIGAÇÃO DA TREMONHA



TOMADAS SCART DE LIGAÇÃO DO QUADRO PRINCIPAL

COMPONENTES ELÉTRICOS

MAIS VALIA TÉCNICA

SIEMENS



ALTA RESISTÊNCIA
DOS CABOS



SEGURANÇA DOS
OPERADORES



FACILIDADE DE
MANUTENÇÃO

LIGAÇÕES DOS COMPONENTES ELÉTRICOS

Ligações através de fichas SCART e cabos elétricos protegidos com bainhas antirroedores e antichamas

SISTEMA DE GESTÃO DE MÁQUINAS RECENTEMENTE REDESENHADO E DESENVOLVIDO

ATADOR HORIZONTAL

PROPRIÉTÉ IMPORTANTE



ROBUSTEZ



FIABILIDADE



FLEXIBILIDADE



FACILIDADE DE MANUTENÇÃO

FLEXIBILIDADE DE UTILIZAÇÃO E OTIMIZAÇÃO DOS CUSTOS

SISTEMA ELETROMECAÂNICO DE ATADURA HORIZONTAL CONCEBIDO PARA ATAR NÃO SÓ FIOS DE PLÁSTICO COMO TAMBÉM DE FERRO

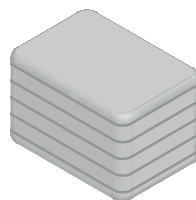
Este sistema simplifica o processo de limpeza do atador garantindo uma maior segurança para o operador. A manutenção e a limpeza do atador são efetuadas ao nível do solo, não são necessárias intervenções de manutenção dos fios de ferro sob a máquina

PATENTED

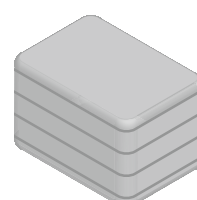


ATADOR MÓVEL

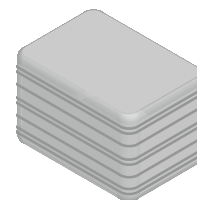
HODE DE LIAGE



5 FIOS



4 FIOS



5+3 FIOS

+50%

VELOCIDADE



BOBINAS DE FIO DE FERRO



MANUTENÇÃO DO ATADOR



FIO DE PLÁSTICO



BOBINAS DE FIO DE PLÁSTICO

FARDOS DE MULTIMATERIAL

QUALIDADE DOS FARDOS 110 X 110 CM





OS RESÍDUOS URBANOS OU INDUSTRIAIS INDIFERENCIADOS CONTÊM UMA ELEVADA PERCENTAGEM DE MATERIAIS RECICLÁVEIS.

Os sistemas de triagem MACPRESE permitem separar de forma econômica e eficiente os materiais recicláveis que de outro modo seriam enviados para unidades de termovalorização ou para aterros sanitários. A fração seca dos resíduos restantes pode ser transformada em CDR (combustível de resíduos) de elevado poder calorífico e enviada para unidades de termovalorização ou cimenteiras, minimizando a percentagem de resíduos inutilizáveis.

EFICIÊNCIA DE TRANSPORTE



TRANSPORTE
RODOVIÁRIO



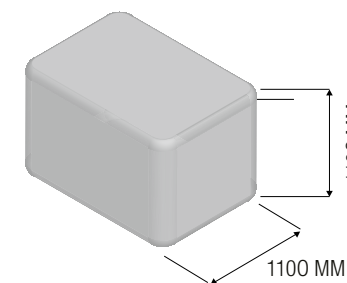
TRANSPORTE
FERROVIÁRIO



TRANSPORTE
MARÍTIMO



COMPRIMENTO VARIÁVEL DOS FARDOS



AS DIMENSÕES DOS FARDOS SÃO APROPRIADAS PARA OTIMIZAR AS OPERAÇÕES DE CARGA DOS MAIS COMUNS MEIOS DE TRANSPORTE TERRESTRES, MARÍTIMOS E FERROVIÁRIOS.

SERIES MAC L/2 A NOVA GERAÇÃO CONCEBIDAS ESPECIFICAMENTE PARA RESÍDUOS



PROCESSAMENTO
DE RESÍDUOS
SÓLIDOS URBANOS



RECUPERAÇÃO DE
MATÉRIAS-PRIMAS
SECUNDÁRIAS



ENERGIAS
RENOVÁVEIS E
BIOMASSA



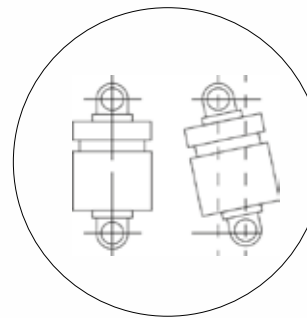
INDÚSTRIA
DO PAPEL

MAC 110L/2 - MAC 111L/2

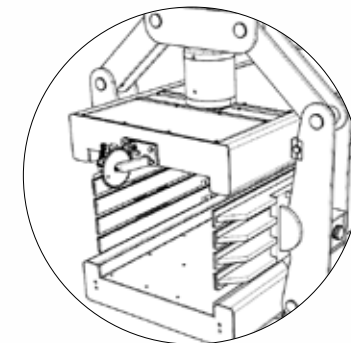
DESCRIÇÃO GERAL

PORTAS MAIOR DIMENSÃO
PARA FACILITAR A LIMPEZA E A
MANUTENÇÃO

CENTRAL HIDRÁULICA DOTADA DE
INSONORIZAÇÃO E VENTILAÇÃO FORÇAD



CILINDRO DE CONTROLO DO CANAL
DE EXTRUSÃO QUE PERMITE UM
IMPULSO AXIAL



PRESSÃO DE EXTRUSÃO COMPLETAMENTE
CONTROLADA COM VÁLVULAS
PROPORCIONAIS PARA UMA MAIOR
DENSIDADE DO FARDOS EM TODAS AS
CONDIÇÕES

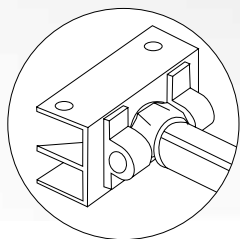
CHAPAS HARDOX
APARAFUSADAS

ATADOR

BOTONEIRA REMOTA

QUADRO ELÉTRICO E PC
INDUSTRIAL SIEMENS

SUPORE CENTRAL OSCILANTE PARA
CILINDRO PRINCIPAL



EMPURRADOR DE FIO

PAINEL LATERAL DE ELEVADA
ESPESSURA COM DESIGN MELHORADO
PARA CONTER OS MATERIAIS

CANAL DE SAÍDA
DOS FARDOS



CDR



COMERCIAL E INDUSTRIAL



RSU

DENSIDAD DE ENTRADA



EUROPA

150/200 kg/m³



200/300 kg/m³



300/350 kg/m³

MAC 110L/2

EUROPE

CDR 40 TON/H

C&I 48 TON/H

RSU 55 TON/H

MAC 111L/2

EUROPE

CDR 42 TON/H

C&I 52 TON/H

RSU 60 TON/H

MODELO
MAC 110L/2



2X75 HP

POTÊNCIA DO MOTOR

FORÇA DE COMPACTAÇÃO E CORTE

170 TON

DESEMPENHOS EM VAZIO

Taxas de desempenho, peso e densidade dos fardos dependem da umidade, densidade pre-enfardamento, taxa de alimentação da máquina, velocidade de entrada e outras variáveis que podem influir no processo de enfardamento

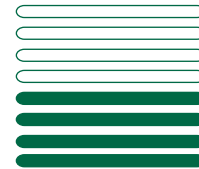
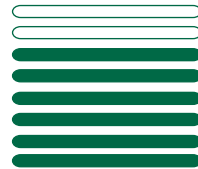
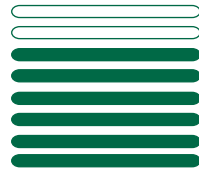
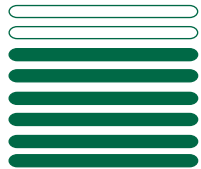
EUROPE

3.4 m³

815 m³/h

4

15 sec



VOLUME DE CARGA

PRODUÇÃO VOLUMÉTRICA

CICLOS POR MINUTO

TEMPO DE CICLO

ESPECIFICAÇÕES GERAIS

EUROPE (mm)

COMPRIMENTO TOTAL

14 262

LARGURA MÁXIMA

5 900 (na unidade de amarração)

ALTURA TOTAL

4 320 (na tremonha)

TREMONHA DE CARGA

2 000 x 1 020

DIMENSÕES DOS FARDOS

1 100 x 1 100

PESO DA PRENSA ENFARDADORA SEM DESFOLHADORA

44 000 Kg (menos óleo)

PESO DA PRENSA ENFARDADORA COM DESFOLHADORA

49 000 Kg (menos óleo)

NÚMERO DE ARAMES

5

MODELO

MAC 110L/2

EUROPE

CDR 40 TON/H

C&I 48 TON/H

RSU 55 TON/H

DADOS TÉCNICOS

POTÊNCIA DO MOTOR PRINCIPAL

2 x 55 kw

BOMBA HIDRÁULICA PRINCIPAL

Duas bombas hidráulicas Bosch-Rexroth de caudal variable combinadas com motores de alta eficiencia

CAPACIDADE DA BOMBA

364 + 364 L/min

CONTROLO DO FUNCIONAMENTO

Controlador programável Siemens S7 1500

FORÇA DE COMPACTAÇÃO

170 000 kg

PRESSÃO DO PISTÃO

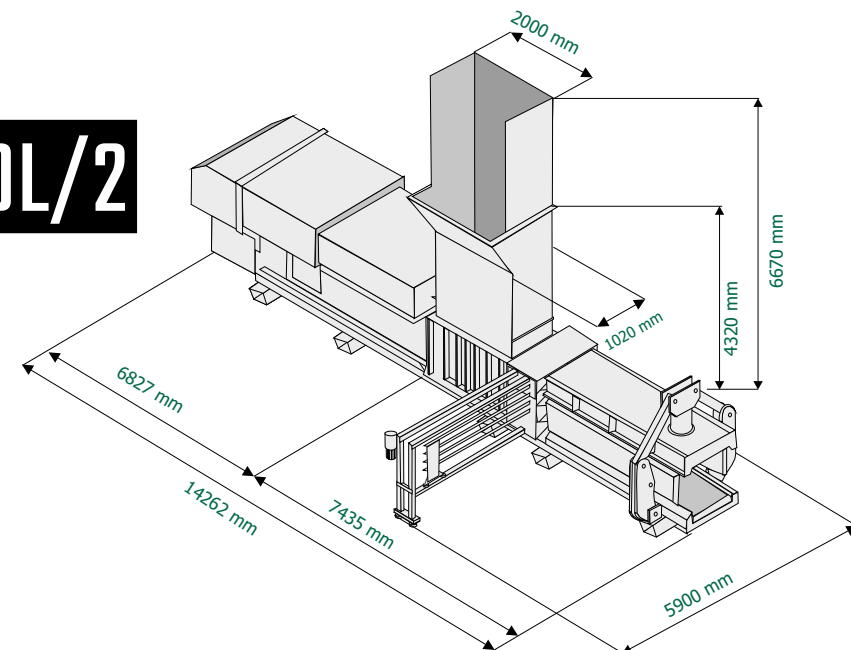
14 kg/cm²

CAPACIDADE DO RESERVATÓRIO DE ÓLEO

3 100 L

ARREFECIMENTO

Permutadores de calor ar-óleo controlados termostaticamente



MODELLO
MAC 111L/2



2X100 HP

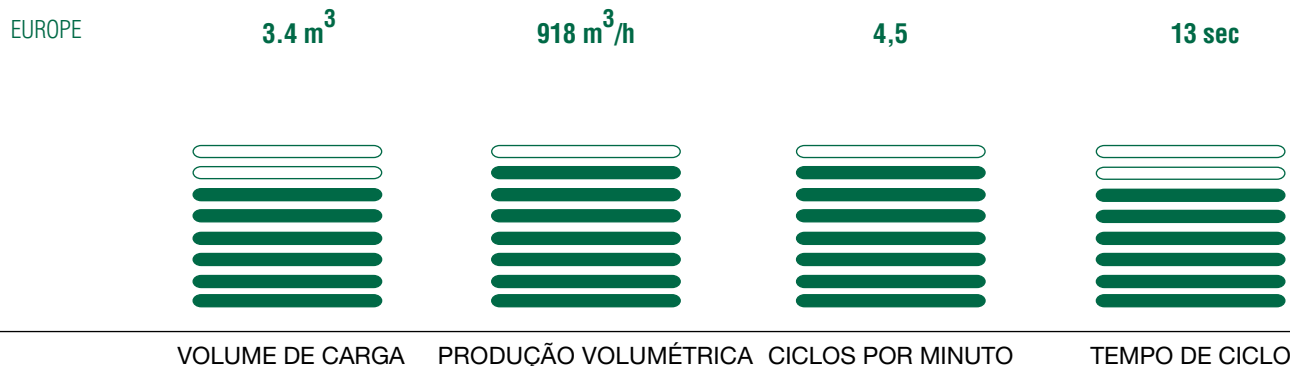
POTÊNCIA DO MOTOR

FORÇA DE COMPACTAÇÃO E CORT

170 TON

DESEMPENHOS EM VAZIO

Taxas de desempenho, peso e densidade dos fardos dependem da umidade, densidade pre-enfardamento, taxa de alimentação da máquina, velocidade de entrada e outras variáveis que podem influir no processo de enfardamento



ESPECIFICAÇÕES GERAIS

EUROPE (mm)

| | |
|---|---------------------------------|
| COMPRIMENTO TOTAL | 14 262 |
| LARGURA MÁXIMA | 5 900 (na unidade de amarração) |
| ALTURA TOTAL | 4 320 (na tremonha) |
| TREMONHA DE CARGA | 2 000 x 1 020 |
| DIMENSÕES DOS FARDOS | 1 100 x 1 100 |
| PESO DA PRENSA ENFARDADORA SEM DESFOLHADORA | 45 500 Kg (menos óleo) |
| PESO DA PRENSA ENFARDADORA COM DESFOLHADORA | 50 500 Kg (menos óleo) |
| NÚMERO DE ARAMES | 5 |

MODELO

MAC 111L/2

EUROPE
CDR 42 TON/H
C&I 52 TON/H
RSU 60 TON/H

DADOS TÉCNICOS

POTÊNCIA DO MOTOR PRINCIPAL

2 x 75 kw

BOMBA HIDRÁULICA PRINCIPAL

Duas bombas hidráulicas Bosch-Rexroth de caudal variable combinadas com motores de alta eficiencia

CAPACIDADE DA BOMBA

455 + 455 L/min

CONTROLO DO FUNCIONAMENTO

Controlador programável Siemens S7 1500

FORÇA DE COMPACTAÇÃO

170 000 kg

PRESSÃO DO PISTÃO

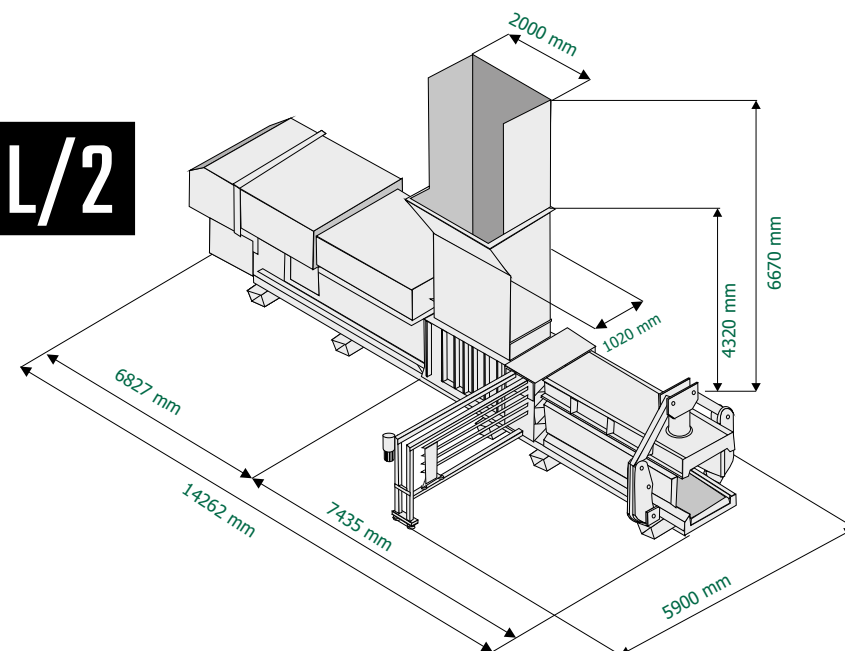
14 kg/cm²

CAPACIDADE DO RESERVATÓRIO DE ÓLEO

3 100 L

ARREFECIMENTO

Permutadores de calor ar-óleo controlados termostaticamente





RESISTENTE AO DESGASTE

CARACTERÍSTICA PRINCIPAL



LONGA DURAÇÃO



ROBUSTEZ



FACILIDADE DE MANUTENÇÃO

REVESTIMENTO DE AÇO HARDOX



Os revestimentos resistentes ao desgaste Hardox são aparafusados no canal de travagem e na caixa de compactação e podem ser substituídos facilmente.

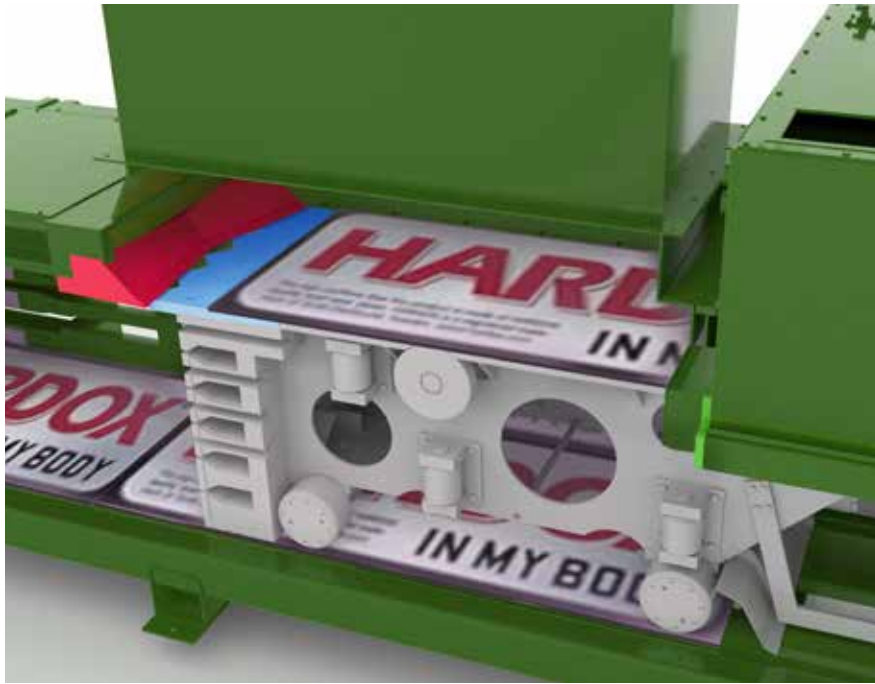
ESTE SISTEMA RESISTENTE AO DESGASTE PROTEGE A MÁQUINA CONTRA A ABRASÃO E A CORROSÃO.

1. RESISTÊNCIA AO DESGASTE E AOS AGENTES QUÍMICOS
2. SUBSTITUIÇÃO RÁPIDA (SISTEMA DE FIXAÇÃO PATENTEADO)
3. PARAGEM DA MÁQUINA REDUZIDA AO MÍNIMO

400%

MAIS DURADORAS

RELATIVAMENTE AO AÇO COMUM



SISTEMA DE DESCARGA DA CONTRAPRESSÃO

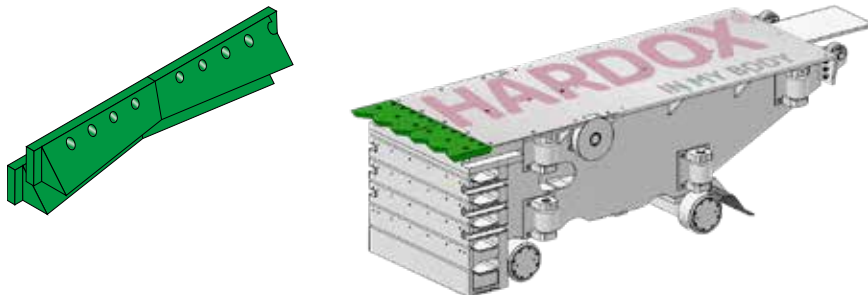
DISPOSITIVO HIDRÁULICO PARA RÁPIDA REPOSIÇÃO A ZERO DA CONTRAPRESSÃO.

SISTEMA DE CORTE

CARACTERÍSTICA PRINCIPAL

LÂMINAS ESPECÍFICAS PARA RESÍDUOS

LÂMINAS CONCEBIDAS PELA MACPRESSE PARA OTIMIZAR O CORTE DO MATERIAL EM EXCESSO NA TREMONHA. AS LÂMINAS SÃO TEMPERADAS PARA GARANTIR UMA MAIOR RESISTÊNCIA AO DESGASTE.



RÁPIDA PERMUTABILIDADE



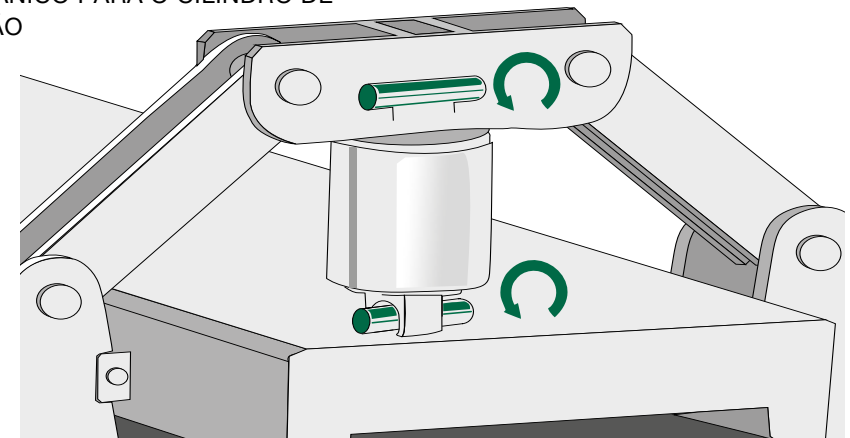
BAIXOS CONSUMOS ENERGÉTICOS



LONGA DURAÇÃO

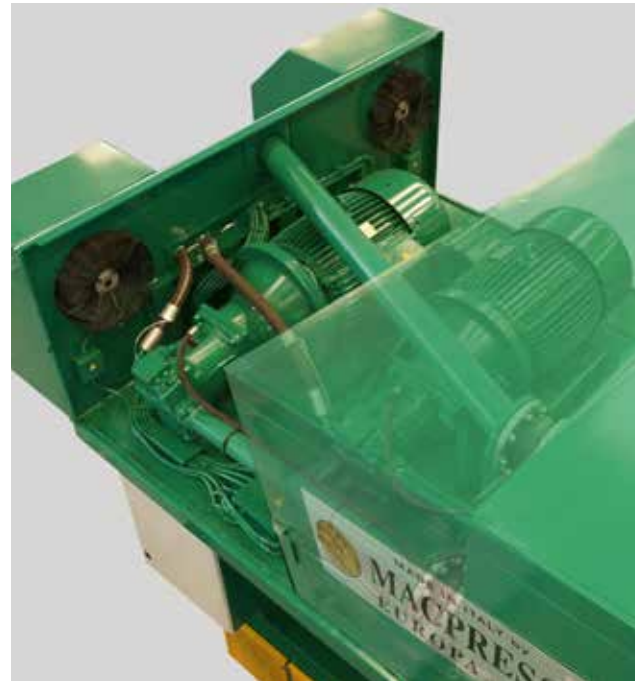
CILINDRO DE CONTRAPRESSÃO INCLINADO

O SISTEMA É PROJETADO PARA EVITAR ESTRESSE MECÂNICO PARA O CILINDRO DE CONTRAPRESSÃO





CABINA DE INSONORIZAÇÃO E PROTEÇÃO CONTRA AS POEIRAS



SISTEMA HIDRÁULICO

PROPRIIDADE IMPORTANTE



Rexroth
Bosch Group



AMBIENTES
EXTREMOS



BAIXOS CONSUMOS
ENERGÉTICOS



FACILIDADE DE
MANUTENÇÃO

SISTEMA FLEXÍVEL ADAPTÁVEL AO MATERIAL

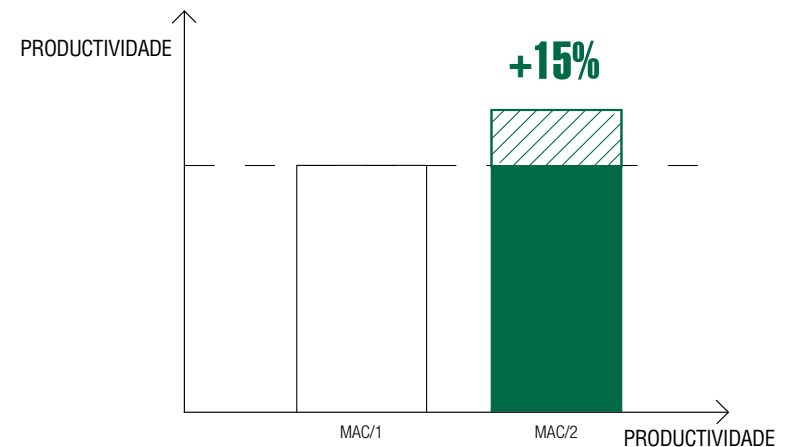
BOMBAS EXTERIORES AO RESERVATÓRIO DO ÓLEO PARA MELHORES DESEMPENHOS E MANUTENÇÃO SIMPLIFICADA. A INSTALAÇÃO DE BOMBAS DE PISTÕES DE DÉBITO VARIÁVEL GARANTE MELHORES DESEMPENHOS COM CONSUMO ELÉTRICO REDUZIDO

SÃO UTILIZADOR MOTORES IE3 DE ALTA EFICIÊNCIA, COM POUPANÇA ENERGÉTICA DE 30 % RELATIVAMENTE AOS MOTORES TRADICIONAIS.

30%

DE POUPANÇA ENERGÉTICA

RELATIVAMENTE
AOS MOTORES
TRADICIONAIS



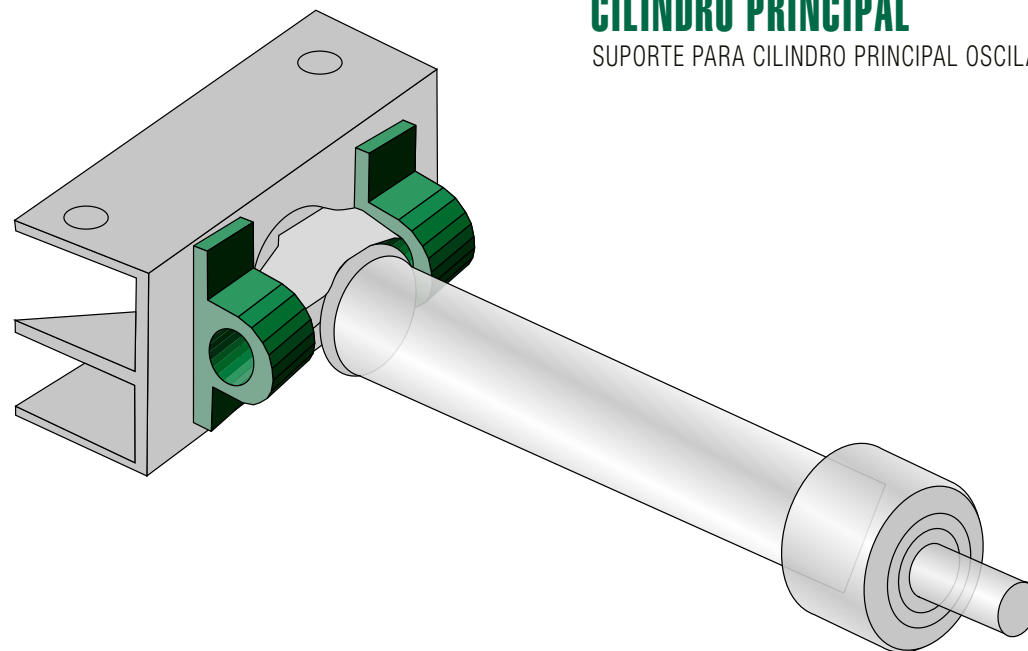


GRÁFICO CONSUMO - TEMPO DE CICLO

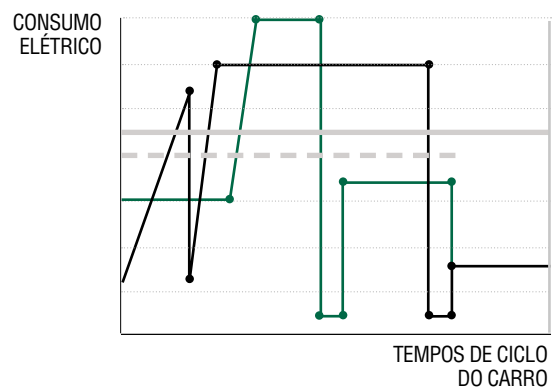


GRÁFICO PRESSÃO - TEMPO DE CICLO

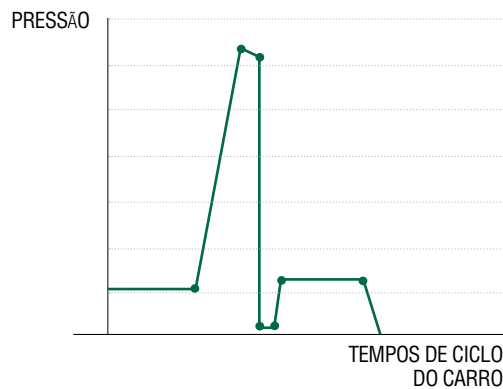
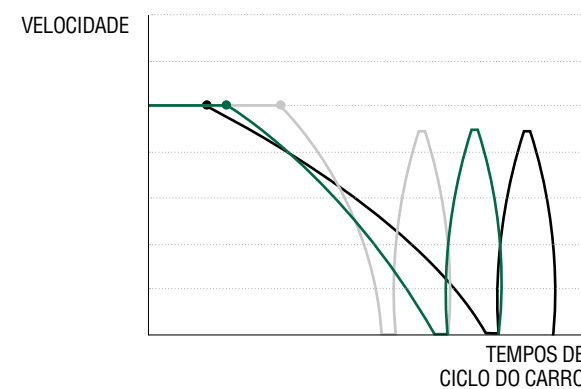


GRÁFICO VELOCIDADE DO CARRO - TEMPO DE CICLO



— TENDÊNCIA DOS CONSUMOS PRENSA ENFARDADEIRA COM PRÉ-COMPACTAÇÃO

— TENDÊNCIA DOS CONSUMOS PRENSA ENFARDADEIRA SEM PRÉ-COMPACTAÇÃO

— CONSUMO MÉDIO COM PRÉ-COMPACTADOR

— CONSUMO MÉDIO SEM PRÉ-COMPACTADOR

— MATERIAL LEVE

— MATERIAL MÉDIO

— MATERIAL PESADO



QUADRO ELÉTRICO DE CONTROLO PRINCIPAL



TOMADAS SCART DE LIGAÇÃO DA TREMONHA



TOMADAS SCART DE LIGAÇÃO DO QUADRO PRINCIPAL

COMPONENTES ELÉTRICOS

MAIS VALIA TÉCNICA

SIEMENS



ALTA RESISTÊNCIA
DOS CABOS



SEGURANÇA DOS
OPERADORES



FACILIDADE DE
MANUTENÇÃO

LIGAÇÕES DOS COMPONENTES ELÉTRICOS

Ligações através de fichas SCART e cabos elétricos protegidos com bainhas antirroedores e antichamas

SISTEMA DE GESTÃO DE MÁQUINAS RECENTEMENTE REDESENHADO E DESENVOLVIDO

ATADOR HORIZONTAL

PROPRIÉTÉ IMPORTANTE



ROBUSTEZ



FIABILIDADE



FLEXIBILIDADE



FACILIDADE DE MANUTENÇÃO

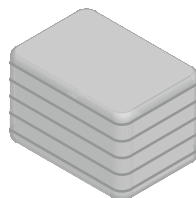
FLEXIBILIDADE DE UTILIZAÇÃO E OTIMIZAÇÃO DOS CUSTOS

SISTEMA ELETROMECHANICO DE ATADURA HORIZONTAL CONCEBIDO PARA ATAR NAO SO FIOS DE PLASTICO COMO TAMBEM DE FERRO

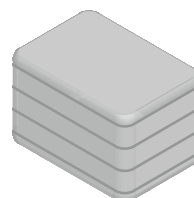
Este sistema simplifica o processo de limpeza do atador garantindo uma maior segurança para o operador. A manutenção e a limpeza do atador são efetuadas ao nível do solo, não são necessárias intervenções de manutenção dos fios de ferro sob a máquina



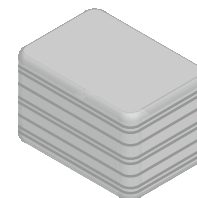
MÉTODO DE AMARRAÇÃO



5 FIOS



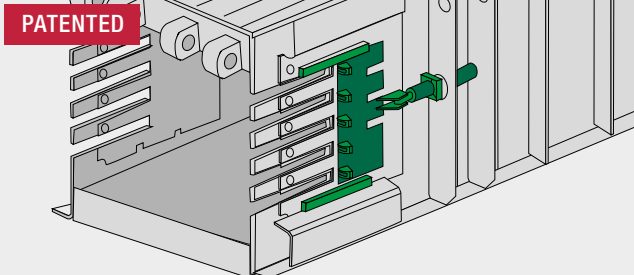
4 FIOS



5+3 FIOS

+50%

VELOCIDADE



HIDRÁULICO PORTAS DE CORRER PARA PROTEGER O SISTEMA DE AGLUTINANTE

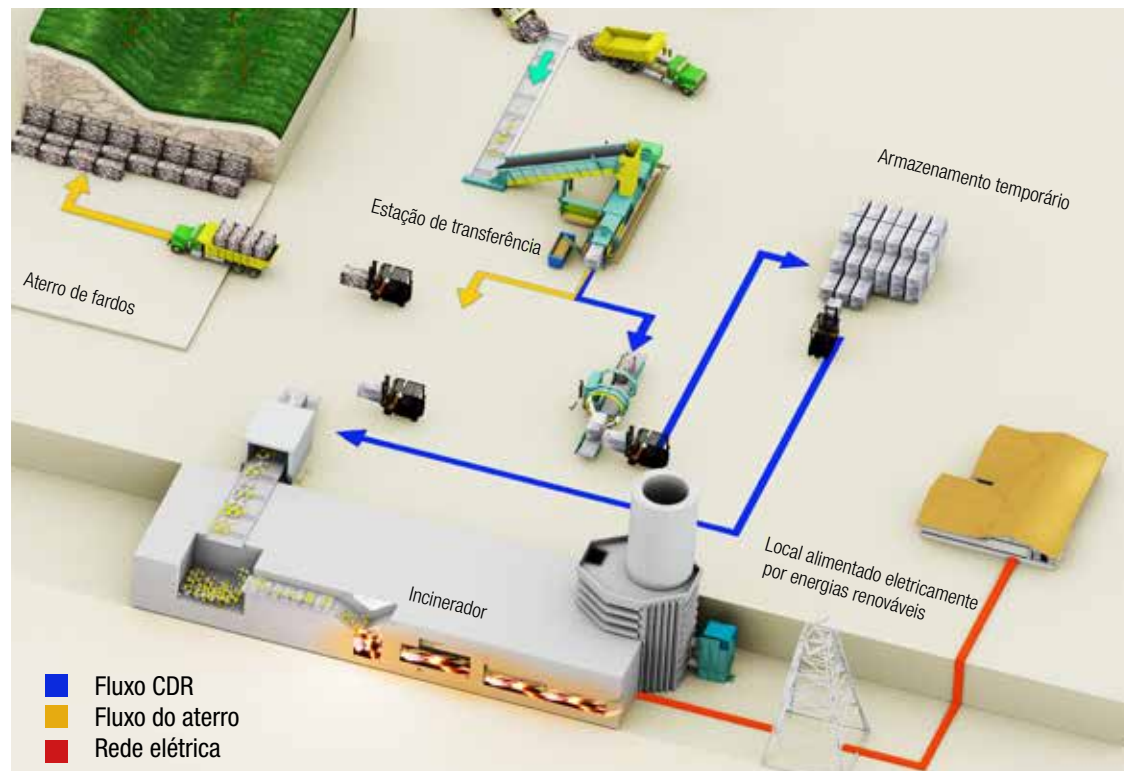


FLUXO DE RESÍDUOS

OS FARDOS PODEM SER ARMAZENADOS PARA INCINERAÇÃO OU ENVIADOS PARA ATERRO PARA DESCARTE SEGURO, A FIM DE AUMENTAR SUA VIDA ÚTIL.

COM O MESMO VOLUME DE SITE A VIDA DO ATERRO É AUMENTADA EM 30%

30%



EFICIÊNCIA DE TRANSPORTE

TRANSPORTE RODOVIÁRIO



TRANSPORTE MARÍTIMO



TRANSPORTE FERROVIÁRIO



LOCAIS DE ARMAZENAMENTO E ATERROS

ARMAZENAMENTO TEMPORÁRIO



ESTACIONES DE TRANSFERENCIA

FARDOS DE ALTA DENSIDAD 110 X 110 CM



ATERRO DE FARDOS



ACESSÓRIOS DE ENFARDADEIRAS

OPCIONAL



PROCESSAMENTO
DE RESÍDUOS
SÓLIDOS URBANOS



RECUPERAÇÃO DE
MATÉRIAS-PRIMAS
SECUNDÁRIAS



ENERGIAS
RENOVÁVEIS E
BIOMASSA



INDÚSTRIA
DO PAPEL



CONTROLO EM TEMPO REAL

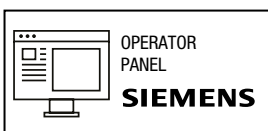


CONTROLO POR SENSORES



RELATÓRIO DE PRODUÇÃO

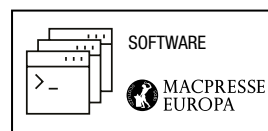
SISTEMA SUPERVISOR MAC MSS1 SIEMENS



+



+



CONECTIVIDADE INTERNET



TEMPOS REDUZIDOS DE PARAGEM DA MÁQUINA



GERENCIAMENTO DE PRODUÇÃO

- CONTADOR DE FARDOS POR TIPO
- PRODUÇÃO TOTAL EM TONELADAS DE CADA MATERIAL DE QUALIDADE
- TEMPO DE INATIVIDADE REGISTRADO
- TEMPO DE PRODUÇÃO
- TEMPO DE PRODUÇÃO TON/H
- TEMPO DE PRODUÇÃO TURNO TON/H
- CONSUMO DE ENERGIA ELÉTRICA KW / H
- CUSTO DO CONSUMO DE ENERGIA ELÉTRICA POR TONELADA
- CUSTO DE MÃO DE OBRA POR TONELADA
- CUSTO POR TONELADA EM CADA GRAU PROCESSADO
- CUSTO DO FIO DE ENFARDAMENTO POR TONELADA
- REGISTROS DIVIDIDOS POR TURNO (Nº 3 MÁX. DISPONÍVEL)
- A. 20 CONFIGURAÇÕES OU MAIS DOS PARÂMETROS DA MÁQUINA DE ACORDO COM O MATERIAL A SER ENFARDADO (COMBINADO COM O SISTEMA MDC)
- B. GESTÃO DE ALARMES
- C. ASSISTÊNCIA REMOTA
- D. 5 LÍNGUAS



RELATÓRIO DE PRODUÇÃO

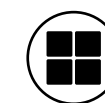


NOTIFICAÇÃO DE ALERTA

SISTEMA SUPERVISOR MAC MSS2 **SIEMENS**



INTERNET CONNECTIVITY



OUTPUT OPTIMIZATION



DOWNTIME REDUCTION



GERENCIAMENTO DE PRODUÇÃO

- TOTAL DO CONTADOR DE FARDOS
- TEMPO TOTAL DE ATIVIDADE
- CONTADOR DE FARDOS PARCIALMENTE REAJUSTÁVEL
- TEMPO DE ATIVIDADE REDEFINÍVEL

FUNÇÕES

- 5 CONFIGURAÇÕES DISPONÍVEIS (COMBINADAS COM MDC - MAC DENSITY CONTROL)
- ALARMS MANAGEMENT
- REMOTE ASSISTANCE
- 5 LANGUAGES

OTIMIZAÇÃO E REDUÇÃO DO TEMPO DE FUNCIONAMENTO E DOS CUSTOS DE GESTÃO



SISTEMA HIDRÁULICO MDC

RECONFIGURAÇÃO IMEDIATA DOS PARÂMETROS DA MÁQUINA PARA O TRATAMENTO MULTIMATERIAL

CONFIGURAÇÃO AUTOMÁTICA DOS PARÂMETROS HIDRÁULICOS DE ACORDO COM OS DIFERENTES TIPOS DE MULTIMATERIAL. ESTE SISTEMA PERMITE REDUZIR OS CUSTOS DE GESTÃO E AUMENTAR O PESO DOS FARDOS.

VANTAGENS DO PROCESSO:

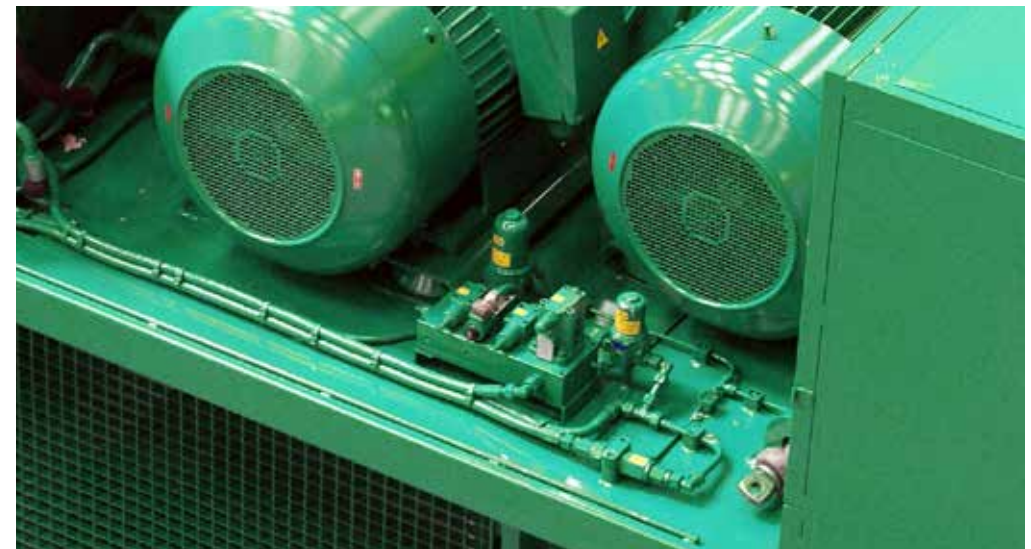
OTIMIZADAS CONSOANTE O MATERIAL A EMBALAR



OTIMIZAÇÃO DA PRODUÇÃO



BAIXO CUSTO





DESFOLHADOR PARA PAPEL VELHO



LIMPEZA DA UNIDADE



SEGURANÇA DOS
OPERADORES



FACILIDADE DE
MANUTENÇÃO



Dispositivo mecânico para o tratamento de materiais de papel e para a redução da respetiva densidade antes da compactação, obtendo como resultado:

- integridade ideal dos fardos
- redução do consumo elétrico
- maior densidade
- facilidade de movimentação



MAC POLY-TIE[©]

FLEXIBILIDADE DE USO E CUSTOS DE OPERAÇÃO REDUZIDOS

TA MÁQUINA DE ENCADERNAÇÃO PATENTEADA MACPRESSE PODE USAR FIO DE AÇO OU PLÁSTICO CONFORME NECESSÁRIO. A MUDANÇA DO FIO DE PLÁSTICO PARA O FIO DE AÇO PODE SER FEITA DE FORMA RÁPIDA E FÁCIL.

A AMARRAÇÃO ELETROMECHANICA DE PLÁSTICO FOI PROJETADA ESPECIFICAMENTE PARA USUÁRIOS QUE PRECISAM ENFARDAR RESÍDUOS DE RDF PARA SEREM ENCAMINHADOS PARA INSTALAÇÕES DE INCINERAÇÃO DE RESÍDUOS, DE FORMA A EVITAR SOBRAS DE METAL NAS CINZAS QUE AUMENTAM OS CUSTOS DE OPERAÇÃO, MANUTENÇÃO E DESCARTE.

Para evitar um potencial desenrolamento, o comprimento sugerido do fardo é 1,4 - 1,6 METROS



FIABILIDADE



ROBUSTEZ



FLEXIBILIDADE



FACILIDADE DE MANUTENÇÃO





RECOLHA DE LIXIVIADOS E RESÍDUOS

INDISPENSÁVEL PARA EMBALAR RESÍDUOS SÓLIDOS URBANOS COM MATERIAL ORGÂNICO

É fundamental manter as superfícies de trabalho isentas de lixiviados e resíduos para garantir a segurança do operador no local de trabalho.



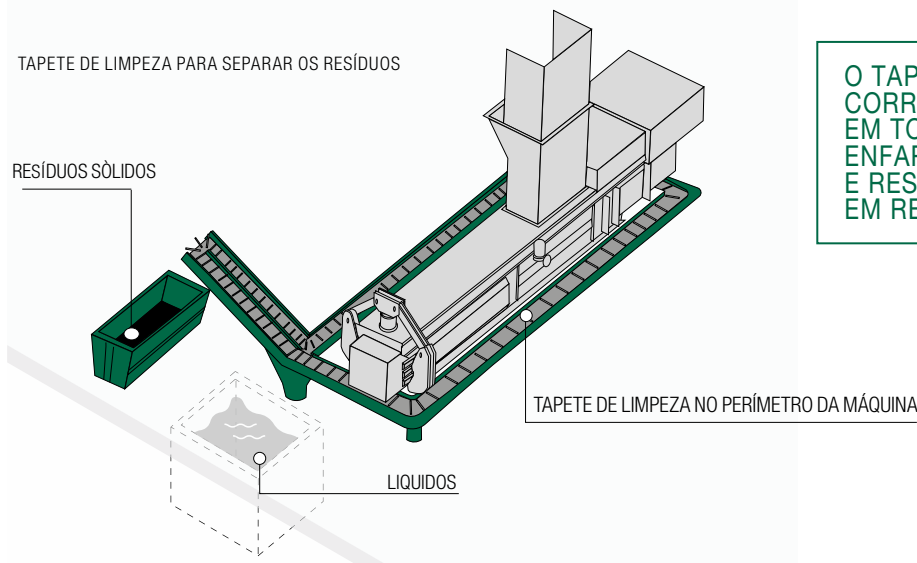
LIMPEZA DE UNIDADE



SEGURANÇA DOS OPERADORES



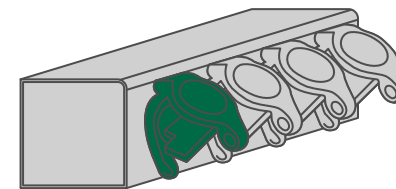
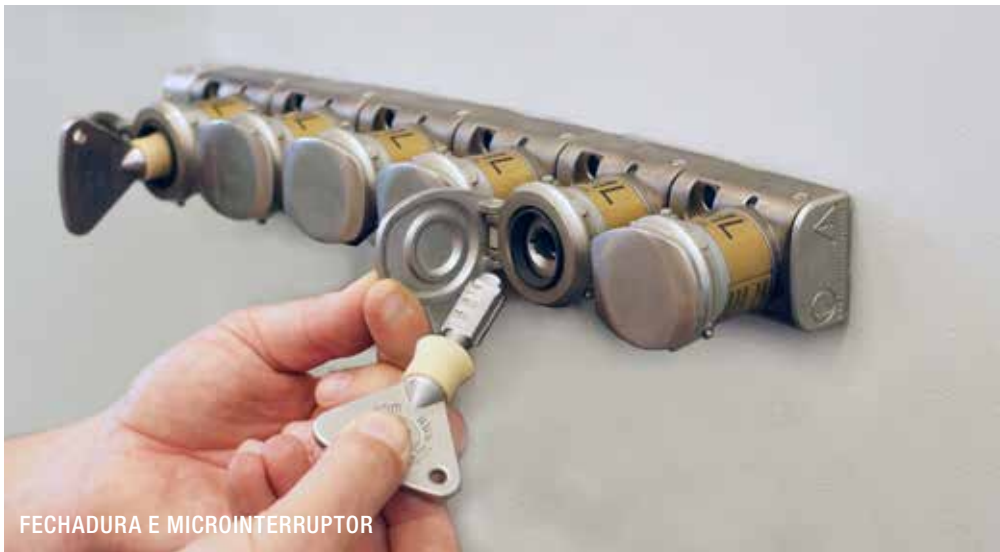
FACILIDADE DE MANUTENÇÃO



O TAPETE TRANSPORTADOR DE CORREIA E RASPADORES, INSTALADO EM TODO O PERÍMETRO DA PRENSA ENFARDADEIRA, RECOLHE LIXIVIADOS E RESÍDUOS, DESCARREGANDO-OS EM RECIPIENTES APROPRIADOS.



CHAVES DE SEGURANÇA MSK



SEGURANÇA DOS
OPERADORES

MSK MAC SAFETY KEYS

INSTALADOS EM TODOS OS PONTOS DE ACESSO DA MÁQUINA.

O SISTEMA DE CHAVES DE SEGURANÇA MSK MAC FOI PROJETADO PARA OFERECER MAIOR SEGURANÇA DURANTE AS OPERAÇÕES EM COMPARAÇÃO COM OS PADRÕES BÁSICOS EXIGIDOS PELOS REGULAMENTOS DE SEGURANÇA EM VIGOR.

O SISTEMA MSK (CHAVES DE SEGURANÇA MAC) PERMITE A MANUTENÇÃO E LIMPEZA SEGURAS DA MÁQUINA, ATIVANDO A ABERTURA DA PORTA DE ACESSO POR MEIO DAS CHAVES CASTLE LOCK. AS TECLAS SÃO LIBERADAS SOMENTE COM O PAINEL DE CONTROLE ELÉTRICO DESLIGADO.



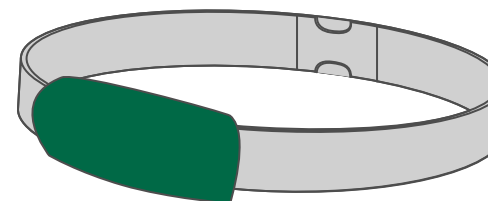
SISTEMA DE SEGURANÇA DO OPERADOR MSB



MACPRESSE SAFETY BELT (MSB)



SEGURANÇA DOS OPERADORES



SISTEMA DE SEGURANÇA DO OPERADOR

O MSB (MAC SAFETY BELT) É UMA PATENTE MACPRESSE

QUE PERMITE PARAR O SISTEMA EM CASO DE QUEDA ACIDENTAL DO OPERADOR NO TAPETE TRANSPORTADOR DE ALIMENTAÇÃO DA PRENSA ENFARDADEIRA.

PRODUCT SERIES

ACONDICIONAMENTO

AS APLICADORAS DE FILME PLASTICO PODEM SER INTEGRADAS NAS PRENSAS ENFARDADEIRAS

Existem vários modelos consoante a produção necessária por hora



RESPEITO PELO AMBIENTE



SEM ODORES



SEM LIXIVIADOS



20-50 BALES/HOUR

WE CAN SUPPLY PRESSES FOR BALING MUNICIPAL SOLID WASTE AND RDF/SRF WITH VARIOUS POWER RATINGS, WITH A PRODUCTION OF UP TO 50 TONS/HOUR

Bales/h

50-60

40-45

30-35

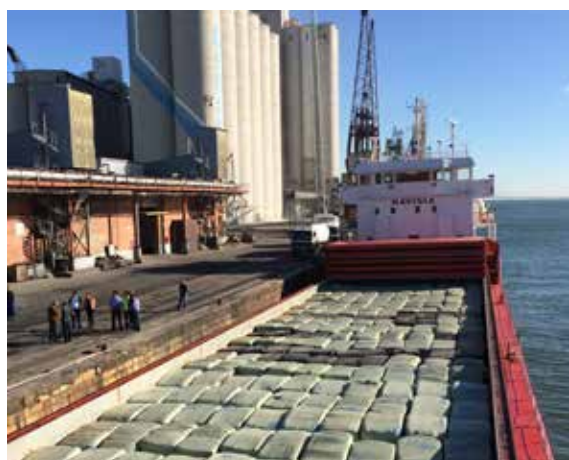
10-15

PRODUÇÃO

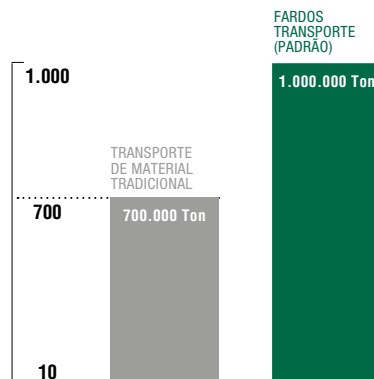
VANTAGENS DA EMBALAGEM E DO ACONDICIONAMENTO COM FILME PLASTICO DOS RSU

- MAIOR LIMPEZA DA ZONA DE ARMAZENAMENTO
- REDUÇÃO VOLUMÉTRICA DE 4 A 1
- AUSÊNCIA DE FERMENTAÇÃO
- AUSÊNCIA DE ODORES
- NENHUMA PERDA DE ENERGIA E DE MASSA
- NENHUM RISCO DE AUTOCombustão
- ARMAZENAMENTO TEMPORÁRIO SEM LIXIVIADOS
- NÃO REQUER MEIOS ESPECÍFICOS

EFICIÊNCIA DE TRANSPORTE



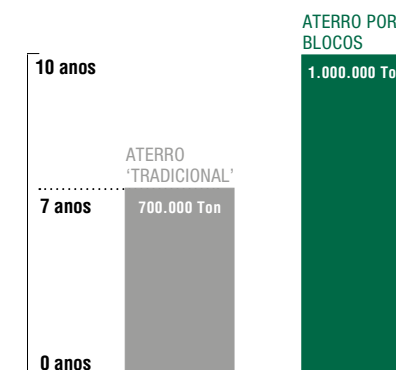
ALTA FLEXIBILIDADE AO ESCOLHER O MÉTODO DE TRANSPORTE



LOCAIS DE ARMAZENAMENTO



COM O MESMO VOLUME DO RECIPIENTE, A VIDA DO ATERRO É AUMENTADA EM 30%



TAPETE TRANSPORTADOR : PROJETADO PARA TODOS OS MATERIAIS



PROCESSAMENTO
DE RESÍDUOS
SÓLIDOS URBANOS



RECUPERAÇÃO DE
MATÉRIAS-PRIMAS
SECUNDÁRIAS



ENERGIAS
RENOVÁVEIS E
BIOMASSA



INDÚSTRIA
DO PAPEL

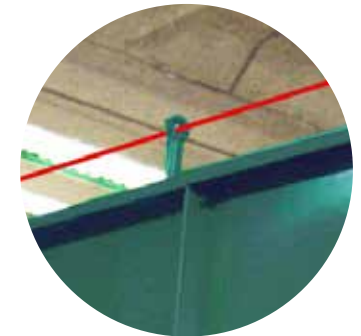
SÉRIES TAPETE TRANSPORTADOR



MOTORES



RIPAS DE FÁCIL SUBSTITUIÇÃO



CORDA DE PARADA DE EMERGÊNCIA



TENSOR DA ESTAÇÃO DE REGRESSO



LUBRIFICADOR



BOTONEIRA



MATERIAIS TRATADOS E DESEMPENHOS



GARRAFAS DE PLÁSTICO

Séries L

PASSO DA CORRENTE 

PASSO DA CORRENTE 100 MM

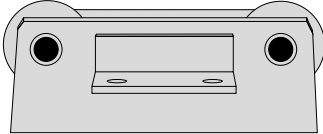


RESÍDUOS DE PAPEL PESADO, CDR

Séries P

PASSO DA CORRENTE 

PASSO DA CORRENTE 200 MM

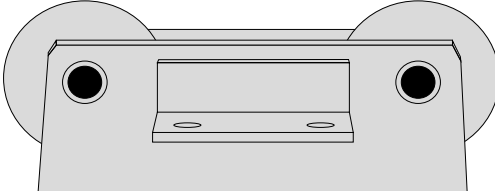


RESÍDUOS SÓLIDOS URBANOS, RESÍDUOS INDUSTRIAIS, MATERIAL DE DEMOLIÇÃO, CDR

Séries PP

PASSO DA CORRENTE 

PASSO DA CORRENTE 250 MM



L SERIES:
CARGAS LEVES



5,5 HP

POTÊNCIA DO MOTOR

LARGURA DA CORRENTE
100 MM

MATERIAIS
MATERIAIS DE PLÁSTICO DE PLÁSTICO E PAPEL VELHO

ESPECIFICAÇÕES GERAIS

LARGURA TOTAL DO TRANSPORTADOR
EUROPE (MM)

LARGURA UTIL DE CARGA
EUROPE (MM)

| | | |
|-------|-------|-------|
| 1000L | 1 100 | 850 |
| 1500L | 1 550 | 1 300 |
| 1800L | 1 700 | 1 450 |
| 2100L | 2 000 | 1 750 |

ESTES TAPETES TRANSPORTADORES SÃO ADAPTADOS PARA A INDÚSTRIA DE RECICLAGEM DE MATERIAIS DE PLÁSTICO E PARA O TRANSPORTE DE CARGAS LEVES DE PAPEL VELHO.



SÉRIE L : CARGAS LEVES

POTÊNCIA DO MOTOR 4 KW

O TAPETE TRANSPORTADOR SÉRIE L É COMBINADO COM AS PRENSAS ENFARDADEIRAS MAC 102 MAC 106/2 E MAC 107/2, MODELOS EM CONSONÂNCIA COM AS CARACTERÍSTICAS DESTES TAPETES TRANSPORTADORES, TANTO A NÍVEL DA PRODUTIVIDADE ATINGIDA PELAS PRENSAS, COMO DAS CARACTERÍSTICAS DA TREMONHA DE CARGA

PRENSA ENFARDADEIRA MAC 106/2-107/2



SÉRIE P:
CARGAS PESADAS



7,5 - 10 HP

POTÊNCIA DO MOTOR

LARGURA DA CORRENTE
200 MM

MATERIALS
RDF-SRF, WASTE PAPER, BIOMASS

ESPECIFICAÇÕES GERAIS

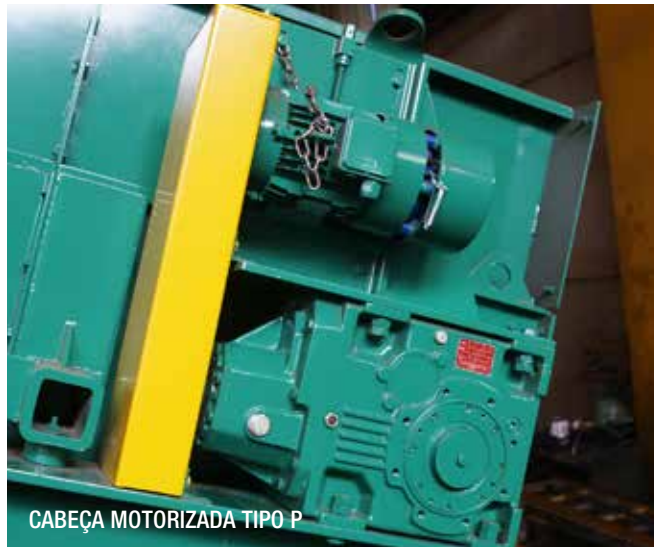
| | LARGURA TOTAL DO TRANSPORTADOR EUROPE (MM) | LARGURA UTIL DE CARGA EUROPE (MM) |
|--|---|--------------------------------------|
|--|---|--------------------------------------|

| | | |
|-------|-------|-------|
| 1500P | 1 481 | 1 181 |
| 1800P | 1 741 | 1 441 |
| 2100P | 2 086 | 1 786 |
| 2250P | 2 250 | 1 950 |

CONCEBIDAS PARA O TRANSPORTE DE PAPEL VELHO DE ELEVADO PESO ESPECÍFICO, SÃO INDICADAS PARA ALIMENTAR TRITURADORES, PRENSAS ENFARDADEIRAS COM ALTA CAPACIDADE HORÁRIA, INCLUINDO PULPERS EM FÁBRICAS DE PAPEL.



PLACA ANTIDEGASTE PARA DESLIZAMENTO DA RODA DA CORRENTE



CABEÇA MOTORIZADA TIPO P

P SERIES:

CARGAS PESADAS

POTÊNCIA DO MOTOR 5,5 - 7,5 KW

A SÉRIE P É NORMALMENTE UTILIZADA COM PRENSAS ENFARDADEIRAS DE CAPACIDADE HORÁRIA MUITO ELEVADA.

PRENSAS ENFARDADEIRAS MAC107/2 - MAC 112XL



LARGURA DA CORRENTE 200 MM

SÉRIE PP : CARGAS MAIS PESADAS



10 HP

POTÊNCIA DO MOTOR

LARGURA DA CORRENTE
250 MM

MATERIAIS:
RESÍDUOS SÓLIDOS URBANOS, CDR

ESPECIFICAÇÕES GERAIS

| | LARGURA TOTAL DO TRANSPORTADOR EUROPE (MM) | LARGURA UTIL DE CARGA EUROPE (MM) |
|--------|---|--------------------------------------|
| 1500PP | 1 550 | 1 170 |
| 1800PP | 1 825 | 1 445 |
| 2100PP | 2 170 | 1 790 |

OS TAPETES TRANSPORTADORES MAC SÉRIE PP POSSUEM CARACTERÍSTICAS QUE OS DISTINGUEM DA CONCORRÊNCIA. O PASSO DA CORRENTE E A MOTORIZAÇÃO SÃO CONCEBIDOS PARA TRANSPORTAR CARGAS PESADAS.



SÉRIES PP

CARGAS MAIS PESADAS

POTENZA MOTORE

7,5 KW

A SÉRIE PP É GERALMENTE UTILIZADA NAS GRANDES UNIDADES DE TRATAMENTO DE RESÍDUOS E NA E DAS PRENSAS ENFARDADEIRAS SÉRIE L

PRENSAS ENFARDADEIRAS DA MAC108/2 À MAC 112XL





CONFIGURAÇÃO EM T

CONFIGURAÇÃO DE TAPETES TRANSPORTADORES DE LAMELAS

TAPETES TRANSPORTADORES PARA PAPEL VELHO, MATERIAIS PLÁSTICOS RECICLÁVEIS, RESÍDUOS SÓLIDOS URBANOS, CDR, BIOMASSA

O DEPARTAMENTO DE ENGENHARIA DA MACPRESSE RECORRE A TÉCNICOS ESPECIALISTAS PARA A CONCEÇÃO DE SOLUÇÕES EFICIENTES DE CONFIGURAÇÃO A FIM DE SATISFAZER AS EXIGÊNCIAS DE CADA CLIENTE. SÃO CONCEBIDOS SISTEMAS DESDE SIMPLES TRANSPORTADORES QUE ALIMENTAM AS PRENSAS ENFARDADEIRAS A SISTEMAS DE SELEÇÃO COMPLETOS.



TAPETE TRANSPORTADOR SOBREPOSTO



DUPLO TAPETE TRANSPORTADOR EM FOSSA

DETALHES DO TRANSPORTADOR

CABEÇA MOTORIZADA COM INCLINAÇÃO DE 0°



CABEÇA MOTORIZADA COM INCLINAÇÃO DE 30°



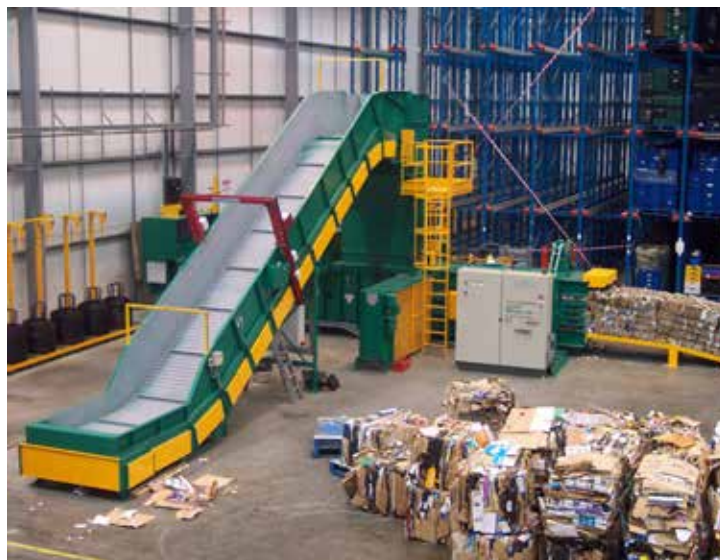
CABEÇA MOTORIZADA COM INCLINAÇÃO DE 45°



CABEÇA MOTORIZADA COM INCLINAÇÃO DE 60°



TRANSPORTADORES SEÇÕES DE CARGA



SEÇÃO DE
CARREGAMENTO
FORA DO POÇO



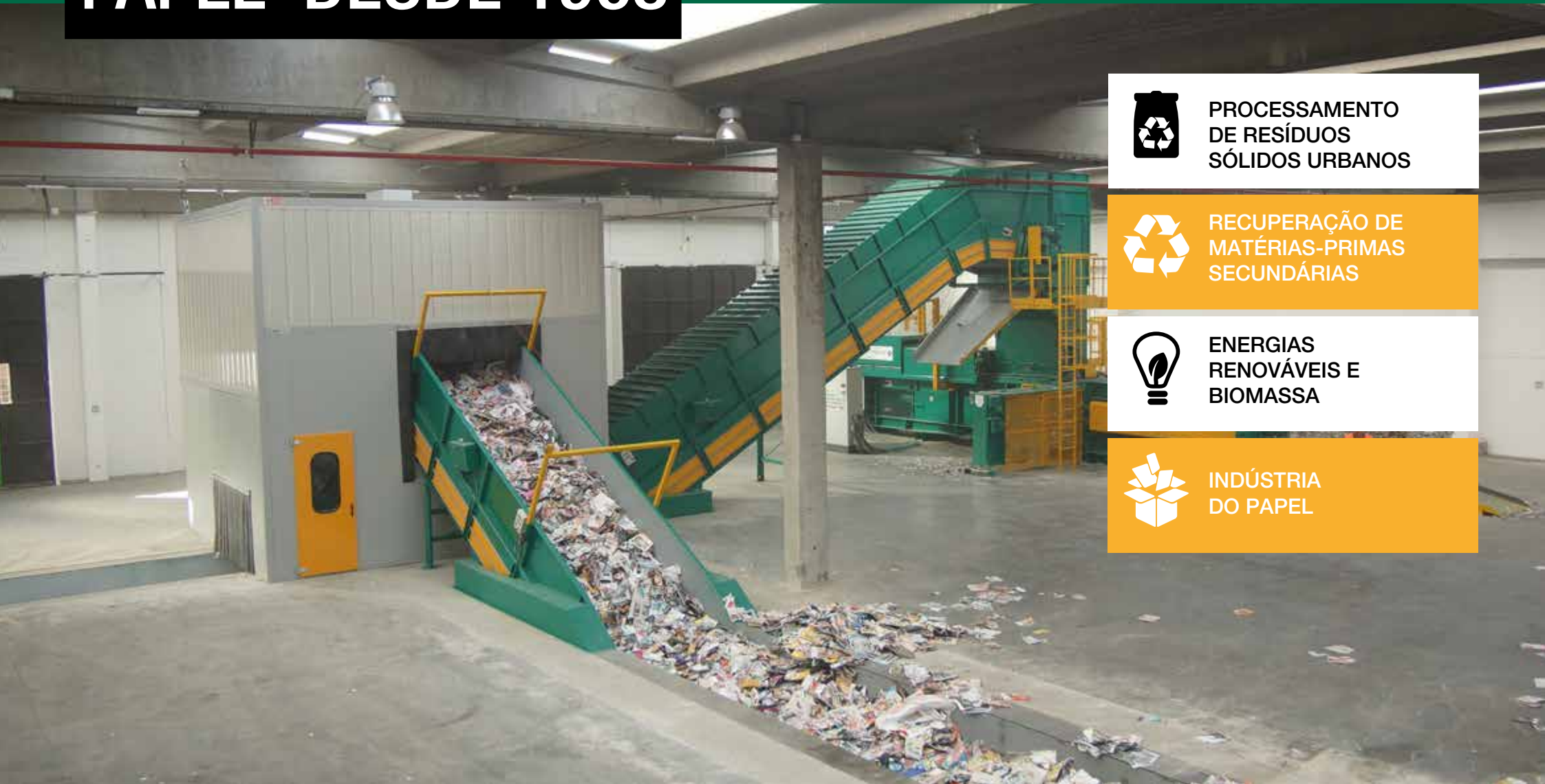
SEÇÃO DE
CARREGAMENTO
NO POÇO

OUTROS ACESSÓRIOS

OPCIONAL



TRITURADORES: CONCEBIDAS PARA RECICLADORES DE PAPEL E FÁBRICAS DE PAPEL DESDE 1968



PROCESSAMENTO
DE RESÍDUOS
SÓLIDOS URBANOS



RECUPERAÇÃO DE
MATÉRIAS-PRIMAS
SECUNDÁRIAS



ENERGIAS
RENOVÁVEIS E
BIOMASSA



INDÚSTRIA
DO PAPEL

TRIDURADOR: ESPECIFICAÇÕES GERAIS



TREMONHA
DE CARGA



ROTOR DE MARTELOS

BYPASS HIDRAULICO



ENERGY EFFICIENT
MOTOR ELÉTRICO E
SUPORTES

TREMONHA DE DESCARGA



MATERIAIS TRATADOS E PRODUÇÃO



Mac 1000

EUROPA
PRODUÇÃO 6-10 TON/H

Mac 1500

EUROPA
PRODUÇÃO 11-15 TON/H

Mac 2000

EUROPA
PRODUÇÃO

60 HP
POTÊNCIA DO MOTOR

TREMONHA DE CARGA
100 CM



ESPECIFICAÇÕES GERAIS

EUROPE

POTÊNCIA DO MOTOR

45 KW

BOCA DE CARGA DA TREMONHA

1000 mm

PRODUÇÃO

6-10 TON/H

PESO DO TRITURADOR

5.500 KG

MODELO

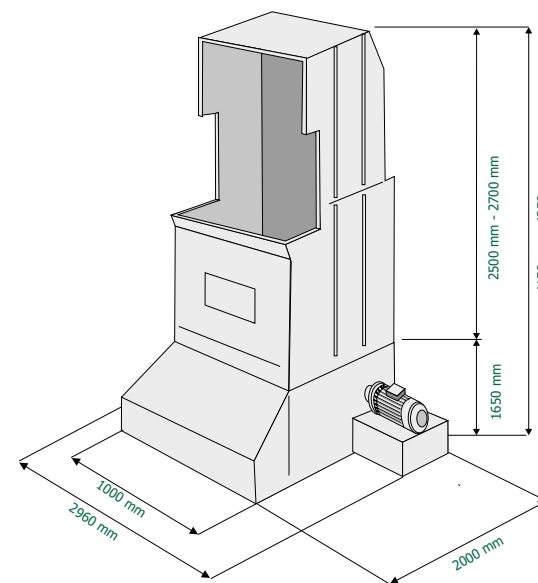
MAC 1000

PARA OBTER UMA SAÍDA EQUILIBRADA ENTRE A PRENSA ENFARDADEIRA E O TRITURADOR, É RECOMENDÁVEL ACOPLAR ESTE MODELO A PRENSAS

IDEAL PARA TRITURAR PAPEL VELHO DE ALTO PESO ESPECÍFICO

Este modelo está equipado com um único rotor rápido e martelos fixos para uma elevada produtividade por hora. O triturador permite triturar material atado, como revistas, jornais e livros.

MAC 106/2 - MAC107/2



75-100 HP
 POTÊNCIA DO MOTOR

TREMONHA DE CARGA
150 CM



ESPECIFICAÇÕES GERAIS

| | EUROPE | USA |
|---------------------------|-------------|-----------------|
| POTÊNCIA DO MOTOR | 55-75 KW | 55-75 KW |
| BOCA DE CARGA DA TREMONHA | 1500 mm | 59" |
| PRODUÇÃO | 11-15 TON/H | 12-17 TON(US)/H |
| PESO DO TRITURADOR | 7.500 KG | 17.000 lb |

MODEL

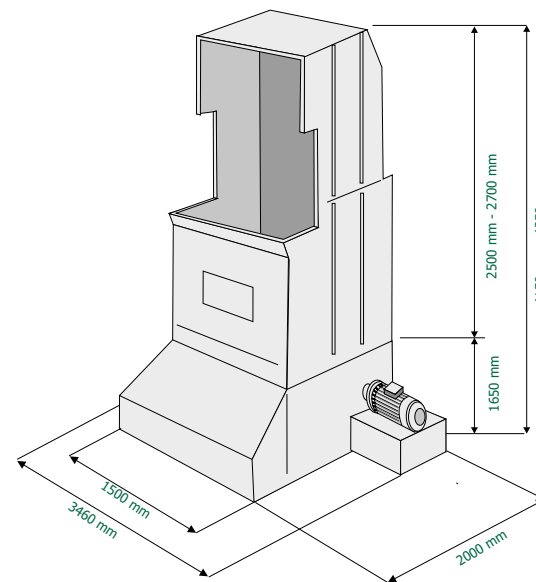
MAC 1500

PARA OBTEN UMA SAÍDA EQUILIBRADA ENTRE A PRENSA ENFARDADEIRA E O TRITURADOR, É RECOMENDÁVEL ACOPLAR ESTE MODELO A PRENSAS ENFARDADEIRAS

IDEAL PARA TRITURAR OS RESÍDUOS DE PAPEL

Este modelo está equipado com um único rotor rápido e martelos fixos para uma elevada produtividade por hora e tritura facilmente materiais em blocos espessos e volumosos, como por exemplo, pilhas de jornais.

MAC 106/2 -107/2 -108/2



120-150 HP

POTÊNCIA DO MOTOR

TREMONHA DE CARGA 200 CM



ESPECIFICAÇÕES GERAIS

EUROPE

POTÊNCIA DO MOTOR

90-110 KW

BOCA DE CARGA DA TREMONHA

2000 mm

PRODUÇÃO

18-22 TON/H

PESO DO TRITURADOR

8.500 KG

MODELO

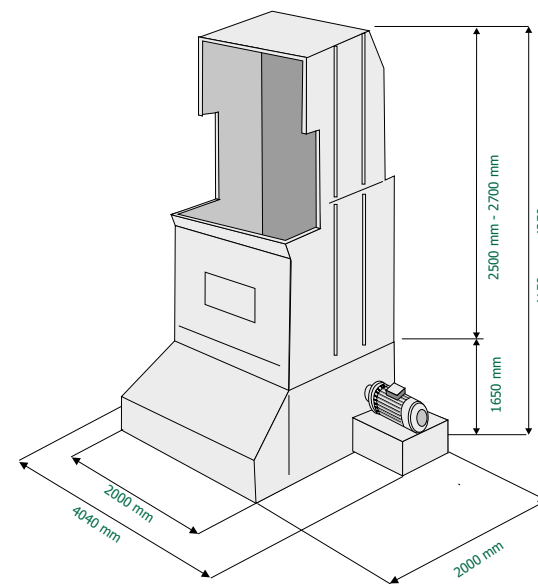
MAC 2000

PARA OBTER UMA SAÍDA EQUILIBRADA ENTRE A PRENSA ENFARDADEIRA E O TRITURADOR, É RECOMENDÁVEL ACOPLAR ESTE MODELO A PRENSAS ENFARDADEIRAS

IDEAL PARA TRITURAR OS RESÍDUOS DE PAPEL

Este modelo está equipado com um único rotor rápido e martelos fixos para uma elevada produtividade por hora e tritura facilmente materiais em blocos espessos e volumosos, como por exemplo, pilhas de jornais.

MAC 110/2 - MAC 112XL



200 HP

POTÊNCIA DO MOTOR

TREMONHA DE CARGA

150 CM / 60"

TRITURADOR MONOROTOR

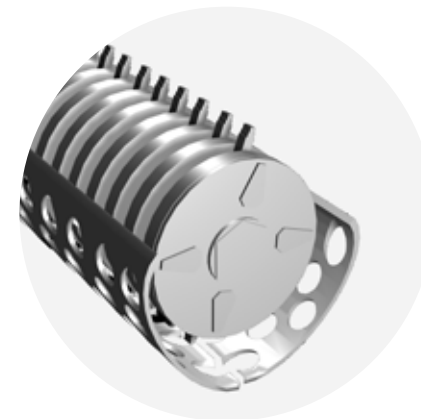
MAC 1500D



GRELHA HIDRÁULICA



TREMONHA ASPIRANTE



ROTOR COM MARTELOS MÓVEIS

SUPORE METALICO DO MOTOR





FACILIDADE DE
MANUTENÇÃO



FARDOS DE
ELEVADA
DENSIDADE

DADOS TÉCNICOS



TRITURADOR PRIMÁRIO DE DUPLO VEIO HIDRÁULICO



TRITURADOR MAC 1500 D GRIDS 38 MM



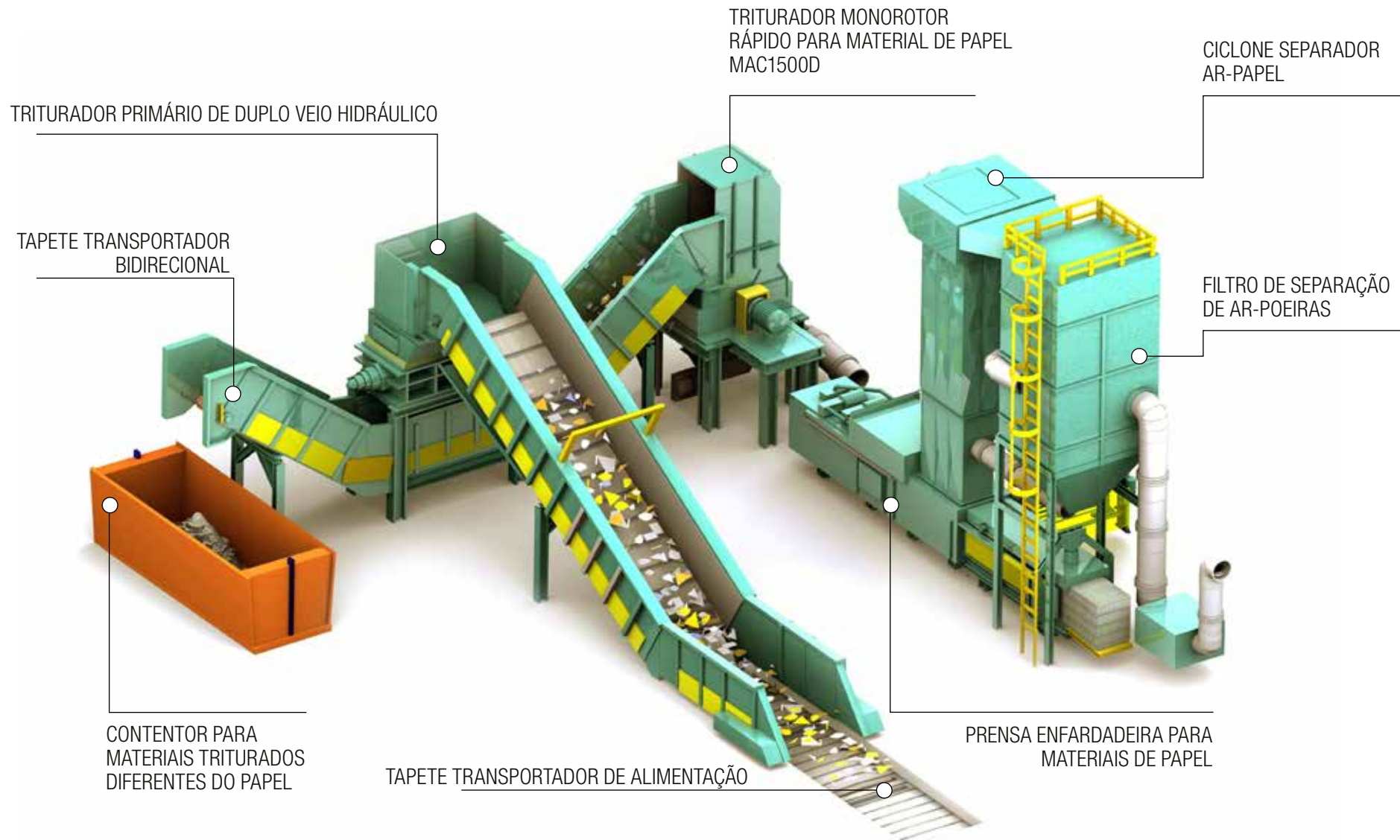
TRITURADOR MAC 1500 D GRIDS 28MM

| DADOS TÉCNICOS | EUROPE | USA |
|---------------------------|----------------|-----------|
| POTÊNCIA DO PROPULSOR | 150 KW | 51'6" |
| VELOCIDADE DO ROTOR/MOTOR | 1000 RPM | 1000 RPM |
| ABERTURA DE CARGA | 1500 X 1403 MM | 60" X 55" |
| PESO DO TRITURADOR | 14000 KG | 30800 LB |

| PRODUTIVIDADE POR HORA COM ALIMENTAÇÃO CONTÍNUA* | | | |
|--|-------------|---------------|-------------|
| EUROPE | Ø 70 mm | Ø 35 mm | Ø 28 mm |
| USA | Ø 2" 3/4 | Ø 1" 3/8 | Ø 1" 7/64 |
| | | | |
| | 6 - 7 TON/H | 3,5 - 4 TON/H | 2 - 3 TON/H |

SISTEMA DE DESTRUIÇÃO DE DOCUMENTOS CONFIDENCIAIS

GENERAL DESCRIPTION





DURAÇÃO



ROBUSTEZ



FACILIDADE DE
MANUTENÇÃO

TODOS OS TRITURADORES PODEM SER EFICAZMENTE INSONORIZADOS E EQUIPADOS COM SISTEMA DE REDUÇÃO DE POEIRAS.



CABINA DE INSONORIZAÇÃO



SISTEMA DE ASPIRAÇÃO DE POEIRAS



SISTEMA DE ASPIRAÇÃO DE POEIRAS

SISTEMA DE TRITURAÇÃO DOS SÓLIDOS COM UMA ELEVADÍSSIMA PRODUTIVIDADE E BAIXOS CUSTOS DE FUNCIONAMENTO.

ESTA MÁQUINA FOI CONSTRUÍDA PARA TRITURAR MATERIAL EM MASSOS DOSSIÊS ESPESSOS, LIVROS, LISTAS TELEFÔNICAS E OUTROS MATERIAIS COMPOSTOS PESADOS E RIJOS COMO A MADEIRA.

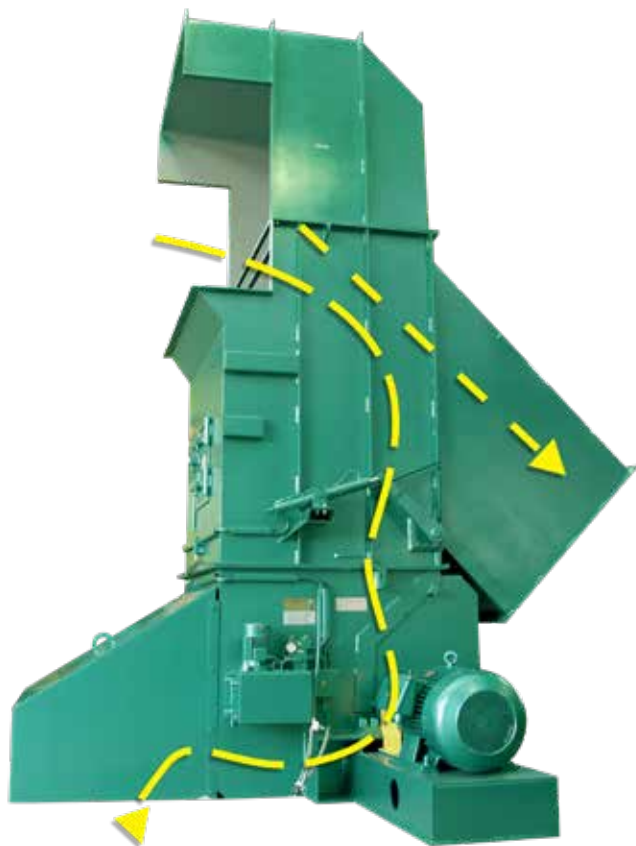
O TRITURADOR MACPRESSE PERMITE TRITURAR BOBINAS DE PAPEL E PILHAS DE JORNAIS (SEM REMOVER AS CINTAS) E OUTROS TIPOS DE RESÍDUOS DE PAPEL. OS COMANDOS DO TRITURADOR ESTÃO LOCALIZADOS NO PAINEL PRINCIPAL.



FILTRO DE POEIRAS COM BRIQUETADEIRA



PRENSA BRIQUETADEIRA



SISTEMA BYPASS

O SISTEMA BYPASS INSTALADO DENTRO DA CAÇAMBA PERMITE QUE OS MATERIAIS QUE ENTRAM NA MÁQUINA SAIAM DE UMA FORMA ALTERNATIVA (POR EXEMPLO, UMA CAIXA) EM CASO DE PARADA DA MÁQUINA (POR EXEMPLO, PARA MANUTENÇÃO). DESTA FORMA, NÃO OCORRERÁ UM TEMPO DE INATIVIDADE DA PLANTA.



BYPASS



SUPORTE METÁLICO DO TRITURADOR



SUPORTE DE TRITURADOR DE BETÃO

VÁRIAS CONFIGURAÇÕES

OTIMIZAÇÃO COM 3 MODELOS ADEQUADOS A QUALQUER TIPO DE RESÍDUOS DE PAPEL.



OTIMIZAÇÃO DA
PRODUÇÃO



BAIXO CUSTO



CONFIGURAÇÃO L



CONFIGURAÇÃO EM LINHA COM BYPASS



CONFIGURAÇÃO T

QUANTIDADE DE MARTELOS DENTADOS E FLANGE DEFINIDO EM CONFORMIDADE COM OS REQUISITOS DO CLIENTE E OS MATERIAIS A TRATAR.

OS SUPORTES APARAFUSADOS CONSTRUÍDOS PELA MACPRESSE E EQUIPADOS COM ROLAMENTOS DE ALTA RESISTÊNCIA LIGAM O ROTOR À CAIXA DE TRITURAÇÃO. OS MARTELOS APARAFUSADOS INTERCAMBIÁVEIS QUE EQUIPAM O ROTOR SÃO REVESTIDOS DE METAL DURO RESISTENTE AO DESGASTE. ROTOR, FACILMENTE SUBSTITUÍVEL, CONSTRUÍDO DE FORMA AINDA MAIS RESISTENTE AO DESGASTE GRAÇAS A UM SISTEMA DE SOLDADURA COM AÇO ESPECIAL, QUE REFORÇA TODAS AS PARTES EM CONTACTO COM OS MATERIAIS TRATADOS



30%

DE POUPANÇA
ENERGÉTICA

RELATIVAMENTE
AOS MOTORES
TRADICIONAIS

MACPRESSE AUMENTANDO

O VALOR DO DESPERDÍCIO



PROCESSAMENTO DE RESÍDUOS SÓLIDOS URBANOS



PROCESSAMENTO DE
RESÍDUOS SÓLIDOS
URBANOS



RECUPERAÇÃO DE
MATÉRIAS-PRIMAS
SECUNDÁRIAS



ENERGIAS
RENOVÁVEIS E
BIOMASSA



INDÚSTRIA
DO PAPEL

UNIDADES DE TRIAGEM AUTOMÁTICAS PARA RECOLHA DIFERENCIADA

25-30 TON/H

DEPÓSITO E SEPARADOR BALÍSTICO



CRIVOS DE DISCOS EM ESTRELA



CONTROLO DA QUALIDADE



SEPARADOR ÓTICO



END-OF-LIE-STORAGE BUNKER



TRITURADOR MAC 2000



TAPETE TRANSPORTADOR



TAPETES TRANSPORTADORES DE ALIMENTAÇÃO DAS PRENSAS ENFARDADEIRAS



PRENSAS ENFARDADEIRAS MAC 111/1

SELEÇÃO E ENFARDAMENTO DE RESÍDUOS SÓLIDOS URBANOS

RSU - 50/55 TON/H

CRIVOS ROTATIVOS E
RECOLHA SOB OS CRIVOS



TAPETES
TRANSPORTADORES DE
RECEÇÃO DE RSU



TAPETES TRANSPORTADORES DE
DERIVAÇÃO DE FIM DE LINHA



PRENSAS ENFARDADEIRAS
MAC 111L/1



DEPÓSITO DE
ARMAZENAMENTO
DE MATERIAL RECICLÁVEL



MACPRESSE EM NÚMEROS

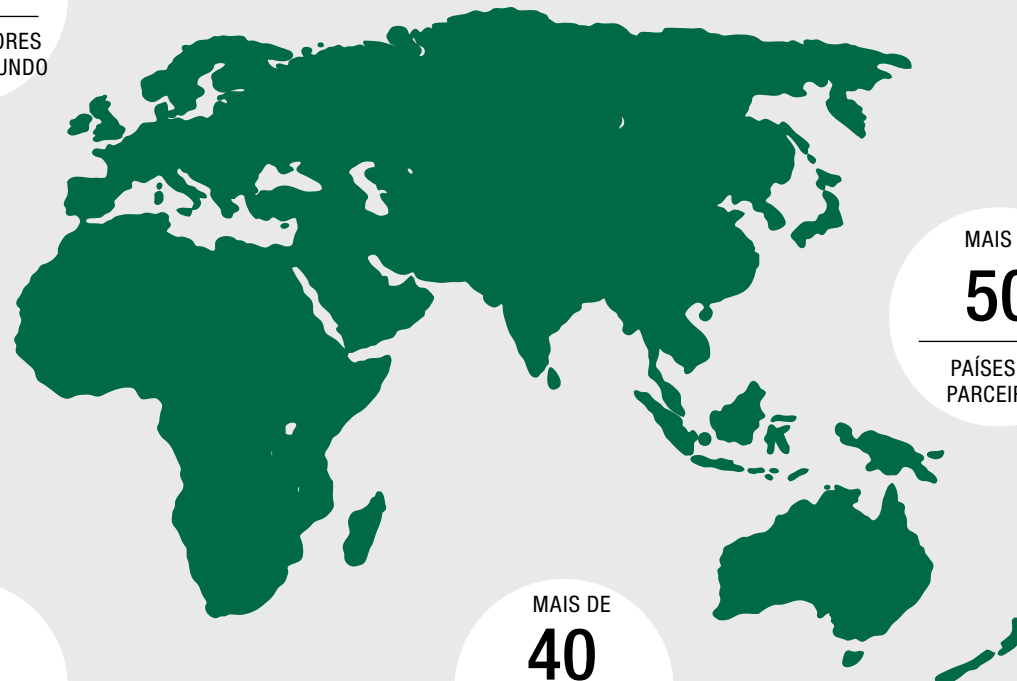
MAIS DE
1500
PRENSAS
ENFARDADEIRAS
INSTALADAS

PRENSAS
ENFARDADEIRAS
INSTALADAS EM
MAIS DE
65
PAÍSES



MAIS DE
50
PRENSAS
ENFARDADEIRAS
PRODUZIDAS POR
ANO

MAIS DE
200
COLABORADORES
EM TODO O MUNDO



MAIS DE
15
PATENTES

ASSISTÊNCIA
MUNDIAL

MAIS DE
50
PAÍSES COM
PARCEIROS

MAIS DE
50
ANOS NOS
MERCADOS

MAIS DE
40
PAÍSES COM
LOJAS DE PEÇAS
SOBRESSALENTES

© MACPRESSE EUROPA S.R.L. 09-2021

CONTACTOS

Para obter informações adicionais, visite
www.macpresse.com ou
contacte: e-mail info@macpresse.com
tel. +39 02 905 24 20



CARACTERÍSTICAS PRINCIPAIS

A Macpresse reserva-se o direito de alterar as especificações sem aviso prévio.

