



MACPRESSE EUROPA

SERIE MAC/2



VERARBEITUNG VON
HAUSMÜLL



ERNEUERBARE ENERGIEN
& BIOMASSE



VERWERTUNG VON
SEKUNDÄRROHSTOFFEN



PAPIERINDUSTRIE





HEADQUARTER
FIRMENSITZ



SERVICE

MACPRESSE PRODUKTE, UNSERE AUSGEPRÄGTEN WERTE

PRODUKTIONSEFFIZIENZ

Unschlagbare Effizienz und Stromerzeugungsoptimierung (m³/h), hohe Leistung basierend auf bestimmtem Gewicht.

REMOTE SOFTWARE SUPPORT

integriertes Fehlersuche-Modem.

ENERGIEEINSPARUNG

Erstklassige Hydraulikpumpen von Bosch-Rexroth.

MACPRESSE-VERDRILLER

Sehr gut anpassbares System mit Kunststoffdraht, Stahldraht oder doppeltem Stahldraht.

HOHE VERSCHLEISSFESTIGKEIT

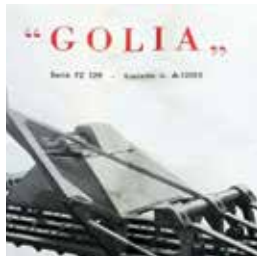
Patenterte, verschraubte HARDOX-Verschleißbleche.

HOCH LEISTUNGSFÄHIGE MOTOREN

Hoch leistungsfähige IE3-Motoren, reduzierter Stromverbrauch im Vergleich zu traditionellen Motoren

MACPRESSE

TIMELINE



1961

Meccanica
Agricola
Cartaria



1970

ERSTE
AUTOMATISCHE
BALLENPRESSE



1991

NEUE RÄUMLICHKEITEN
MIT 11.000 M²
ÜBERDACHTER FLÄCHE



2010

Produktionsstandort für
STAHLKONSTRUKTIONEN
MIT 3000 M²

MID
900

Das Unternehmen wurde in
einer kleinen Werkstatt in
Brescia gegründet, wo die
ersten **LANDMASCHINEN**
HERGESTELLT WURDEN.



1968

ERSTE PAPIER
Ballenpresse



1974

MILAN
FACTORY



1996

Erweiterung der
Räumlichkeiten
auf 17.000 m²
überdachte Fläche

**1805 VON FAMILIE SCOTUZZI
GEGRÜNDET, IST MACPRESSE
HEUTE WELTWEIT IN ÜBER 50
LÄNDERN VERTRETEN.**

MACPRESSE QUALITÄTSVERFAHREN

LEBENSZYKLUS DER
MACPRESSE PRODUKTE,
VOM DESIGN ZUR
MONTAGE VOR ORT

STEP 1
DESIGN



STEP 2
SPS-STEUERUNG



STEP 3
BAUSTAHL DURCHLAUF



STEP 4
PRODUKTION UND MONTAGE



STEP 5
LACKIERUNG



STEP 6
ERPROBUNG



STEP 7
LAGERUNG



STEP 8
LIEFERUNG



STEP 9
MONTAGE VOR ORT



STEP 10
ÜBERGABE



STEP 11
LOKALER
TECHNISCHER
SUPPORT IN 40
LÄNDERN



STEP 12
ERSATZTEILLAGER



ARBEITEN MIT MACPRESSE FORSCHUNG

BEI DER KONZIPIERUNG NEUER ANLAGEN PROFITIERT DAS UNTERNEHMEN VON SEINER JAHRZEHNTELANGEN ERFAHRUNG UND SEINEM UMFANGREICHEN ENGINEERING-KNOW-HOW. MARKTANFORDERUNGEN UND KUNDENWÜNSCHE STEHEN BEI MACPRESSE IM MITTELPUNKT.

MACPRESSE STEHT BEIM DESIGN VON AUSRÜSTUNGEN FÜR DIE VERWERTUNG VON ABFÄLLEN UND WERTSTOFFEN WELTWEIT MIT AN DER SPITZE.



ARBEITEN MIT MACPRESSE DESIGN

DIE KONZIPIERUNG UND HERSTELLUNG ERFOLGT ZU 100% IN DEN WERKEN VON MACPRESSE IN MAILAND (ITALIEN).

- AUF DEM NEUESTEN STAND DER TECHNIK
- EXTRA SCHWERE AUSFÜHRUNG
- LANGE LEBENSDAUER
- PRODUKTION MIT LIEBE ZUM DETAIL MIT AUTOCAD UND CNC-MASCHINEN
- PRODUKTION MIT DEN BESTEN KOMPONENTEN UND MATERIALIEN AUF DEM MARKT



ARBEITEN MIT MACPRESSED

COMPUTERNUMERISCHE STEUERUNG (CNC)

UNSERE FORSCHUNG HAT ZUR BILDUNG EINES TEAMS AUS SEHR GUT AUSGEBILDETEN UND TECHNISCH VERSIERTEN INGENIEUREN UND FACHKRÄFTEN AUS ALLEN TEILEN DER WELT GEFÜHRT. MIT UNSEREM KOLLEKTIVEN WISSEN BAUEN WIR UNTER EINSATZ VON AUTOCAD UND CNC-MASCHINEN JEDE ANLAGE VON MACPRESSED MIT LIEBE ZUM DETAIL.



ARBEITEN MIT MACPRESSE BAUSTAHL-KONSTRUKTION



WIR WERTEN PERMANENT NEUE DESIGNS UND VERFAHREN ZUR ENTWICKLUNG INNOVATIVER SYSTEME UND AUSRÜSTUNG AUS, UM ALLE ABFALLTYPEN UND WERTSTOFFE WIRKSAM VERARBEITEN UND BEHANDELN ZU KÖNNEN.

ALLE AKTUELLEN GERÄTE BERUHEN AUF EINE JAHRZEHNTELANGE ERFAHRUNG UND WURDEN UNTER EINEM TECHNISCHEM KNOW-HOWS DES UNTERNEHMENS ENTWICKELT.

MACPRESSE GEHT AUF MARKTBEDÜRFNISSE UND KUNDENWÜNSCHE EIN.

AUSTAUSCHBARE, VERSCHRAUBTE HARDOX-VERSCHLEISSBLECHE OPTIMIEREN DIE LEBENSDAUER DER BALLENPRESSEN. DIESE SONDERBLECHE WERDEN IM PRESSKANAL VERSCHRAUBT UND BEDECKEN ALLE BEREICHE, DIE MIT MATERIAL IN KONTAKT KOMMEN, D.H. DEN LADETRICHTER, DEN BODEN UND DEN STEMPEL. EINE INNOVATION VON MACPRESSE.



ARBEITEN MIT MACPRESSE PRODUKTION UND MONTAGE



WIR WERTEN PERMANENT NEUE DESIGNS UND VERFAHREN ZUR ENTWICKLUNG INNOVATIVER SYSTEME UND AUSRÜSTUNG AUS, UM ALLE ABFALLTYPEN UND WERTSTOFFE WIRKSAM VERARBEITEN UND BEHANDELN ZU KÖNNEN.



ARBEITEN MIT MACPRESSE LACKIERUNGEN

**WIR VERWENDEN WASSERLACK, DER
DIE UMWELT KAUM BELASTET UND
ALLE STRENGEN VORSCHRIFTEN ZUM
UMWELTSCHUTZ ERFÜLLT.**



QUALITY CONTROL

**UNSERE QUALITÄTSGARANTIE BERUHT AUF EINEM
URheberRECHTLICH GESCHÜTZTEN INTERNEN VERFAHREN,
MITDEM ALLE MECHANISCHEN BAUTEILE GEPRÜFT WERDEN,
UM EINE FUNKTION VOR UND NACH DER INSTALLATION
GEWÄHRLEISTEN ZU KÖNNEN.**

Vor der Lieferung von Ausrüstungen aus dem Haus MACPRESSE an unsere Kunden wird der Druck aller hydraulischen und mechanischen Bauteile geprüft.



ARBEITEN MIT MACPRESSE

LAGERUNG & LIEFERUNG



MONTAGE VOR, SCHULUNG & INBETRIEBNAHME

VOR DER LIEFERUNG VON AUSRÜSTUNGEN AUS DEM HAUS MACPRESSE AN UNSERE KUNDEN WIRD DER DRUCK ALLER HYDRAULISCHEN UND MECHANISCHEN BAUTEILE GEPRÜFT. AUSSERDEM PRÜFEN WIR DIE FUNKTION DER COMPUTER- UND ANLAGENSOFTWARE.



FASE DI ASSEMBLAGGIO PRESSO CLIENTE

ARBEITEN MIT MACPRESSE GLOBALER SUPPORT

MACPRESSE IST WELTWEIT VERTRETEN UND BRINGT SEINE ERFAHRUNG UND SEIN KNOW-HOW IN DIE HERSTELLUNG VON VERWERTUNGS- UND ABFALLAUFBEREITUNGSANLAGEN EIN.

DIE BETRIEBSKOSTEN VON MACPRESSE BESCHRÄNKEN SICH AUF EIN MINIMUM, DA WIR UNSERE PRODUKTIONSANLAGEN IMMER IN EINWANDFREIEM ZUSTAND HALTEN.

UNSERE KUNDEN SCHÄTZEN DAS SERVICENETZWERK VON MACPRESSE MIT ÜBER DREISSIG VOLL AUSGESTATTETEN LAGERN AUF VIER KONTINENTEN. WIR GARANTIEREN EINEN SCHNELLEN SERVICE, EINE SCHNELLE INSTALLATION UND EINE SCHNELLE LIEFERUNG VON ERSATZTEILEN.



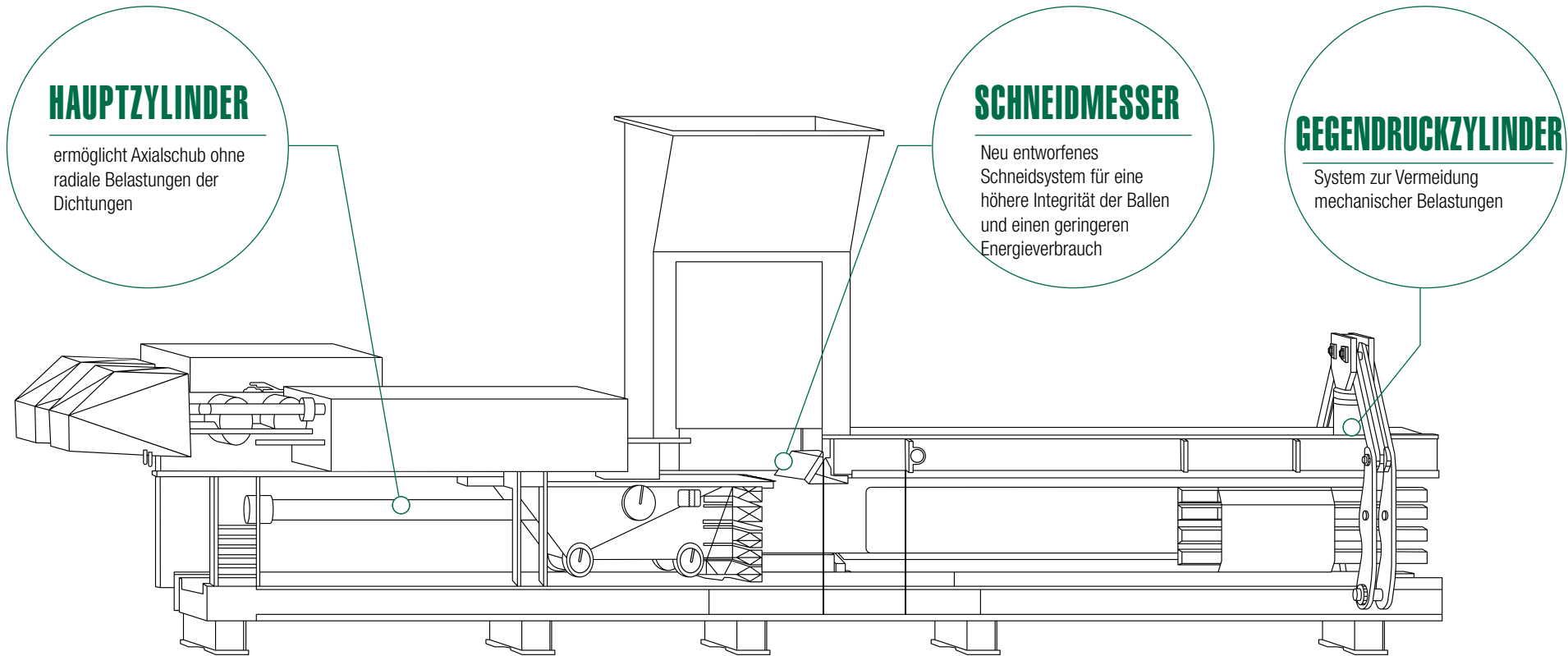
SERVICE-KONTAKTE



DIE ERSATZTEILLAGER VON MACPRESSE SIND IN ÜBER 50 LÄNDERN, DIE WIR BELIEFERN, VERTRETEN. WIR VERFOLGEN ALLE ERSATZTEILE NACH UND KENNZEICHNEN SIE, UM SICHERZUSTELLEN, DASS DIE ERSATZTEILE JEDERZEIT AUF LAGER SIND. WIR HABEN EINEN ERSATZTEILBESTAND MIT EINEM WERT VON ÜBER 3 MIO. EURO, UM UNSERE KUNDEN AUF 5 KONTINENTEN ZU UNTERSTÜTZEN.

VORTEILE DER SERIE/2

VERGLEICH MIT DEN VORIGEN SERIEN



HAUPTZYLINDER

ermöglicht Axialschub ohne radiale Belastungen der Dichtungen

SCHNEIDMESSER

Neu entworfenes Schneidsystem für eine höhere Integrität der Ballen und einen geringeren Energieverbrauch

GEGENDRUCKZYLINDER

System zur Vermeidung mechanischer Belastungen

+30%

ENERGIEEFFIZIENZ
Hochleistungsfähige IE3-Motoren.

+10%

PRODUKTIVITÄT
Erhöht dank der Innovationen eingeführt zum Hydrauliksystem.

+10%

WIDERSTANDSFÄHIGKEIT
verstärkte Struktur, unter Einsatz von hochleistungsfähigen Stahlsorten ganz neu entworfen.

+12%

TRICHTERGRÖSSE
Höhere Beschickung, um die Aufnahme sehr voluminöser Materialien zu erleichtern.

+30%

ZUGANG
Verdichtungskammer mit 2 größeren Zugangstüren.

+45%

XL KANAL
Längerer Extrusionskanal (+1,5 m) für bessere Dichten des verpackten Materials.

MAC 106/2-107/2 : AUSGELEGT FÜR MITTELGROSSE RECYCLINGANLAGEN, SEKUNDÄRROHSTOFFE UND ERSATZBRENNSTOFF (EBS)



VERARBEITUNG VON
HAUSMÜLL



VERWERTUNG VON
SEKUNDÄRROHSTOFFEN



ERNEUERBARE ENERGIEN
& BIOMASSE



PAPIERINDUSTRIE

MAC 106/2 & MAC 107/2

ALLGEMEINE BESCHREIBUNG



VERARBEITETE MATERIALIEN UND LEISTUNG



PET

ZUFÜHRDICHTE



25/30 kg/m³



PAPPE



70/80 kg/m³



MISCHPAPIER



100/120 kg/m³



EBS



150/200 kg/m³

Mac 106/2

EUROPA

PET 6 TON/H

PAPPE 12 TON/H

MISCHPAPIER 20 TON/H

EBS 24 TON/H

Mac 107/2

EUROPA

PET 7 TON/H

PAPPE 13.5 TON/H

MISCHPAPIER 22 TON/H

EBS 26,5 TON/H

MODELL
MAC 106/2



60 HP

MOTORLEISTUNG

LEISTUNGSMERKMALE

75 TONNEN

NULLLASTLEISTUNG

Anmerkung: Leistungsdaten, Gewicht und Dichte der Ballen sind abhängig von Luftfeuchtigkeit dem Schüttgewicht des Materials, der Beladungsgeschwindigkeit und -gleichmäßigkeit und andere Variablen, die den Pressenprozess beeinflussen können

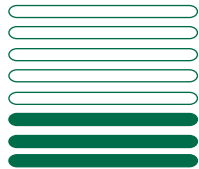
EUROPA

1.55 m³

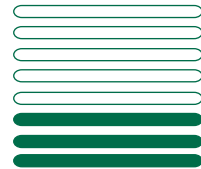
439 m³/h

4.6

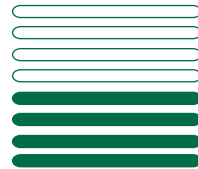
13 sec



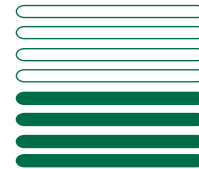
LADEVOLUMEN



VOLUMETRISCHE PRODUKTION



DURCHLÄUFE PRO MINUTE



DURCHLAUFZEIT

ALLGEMEINE SPEZIFIKATIONEN

EUROPA (mm)

MASCHINENLÄNGE	9 950
MAXIMALE BREITE	5 050 (AN VERDRILLER)
BAUHÖHE	3 860 (AN TRICHTER)
TRICHTER	1 800 x 1 020
BALLEN-ABMESSUNGEN	1 100 x 750 (Abmessungen BxH)
BALLENPRESSEN-GEWICHT OHNE WIRBULATOR	21 000 KG (OHNE ÖL)
BALLENPRESSEN-GEWICHT MIT WIRBULATOR	25 500 KG (OHNE ÖL)
ANZAHL DER DRÄHTE	4

MODELL

MAC 106/2

EUROPA
 PET 6 TON/H
 PAPPE 12 TON/H
 MISCHPAPIER 20 TON/H
 EBS 24 TON/H

TECHNISCHE DATEN

HAUPTMOTOR-LEISTUNG PRESS-KRAFT

45 kw

75 000 kg

HAUPHYDRAULIKPUMPE PRESSDRUCK

Haupthydraulikpumpe
 Pumpe High-Niederdruck Klängen

9 kg/cm²

PUMPENDURCHFLUSSLEISTUNG

309 L/min

KAPAZITÄT ÖLBEHÄLTER

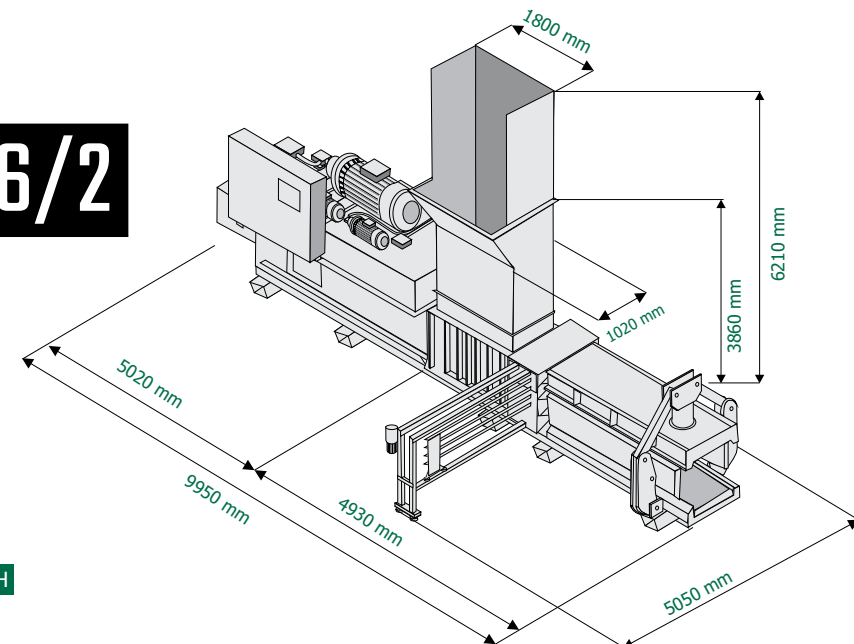
1 400 L

BETRIEBSSTEUERUNG

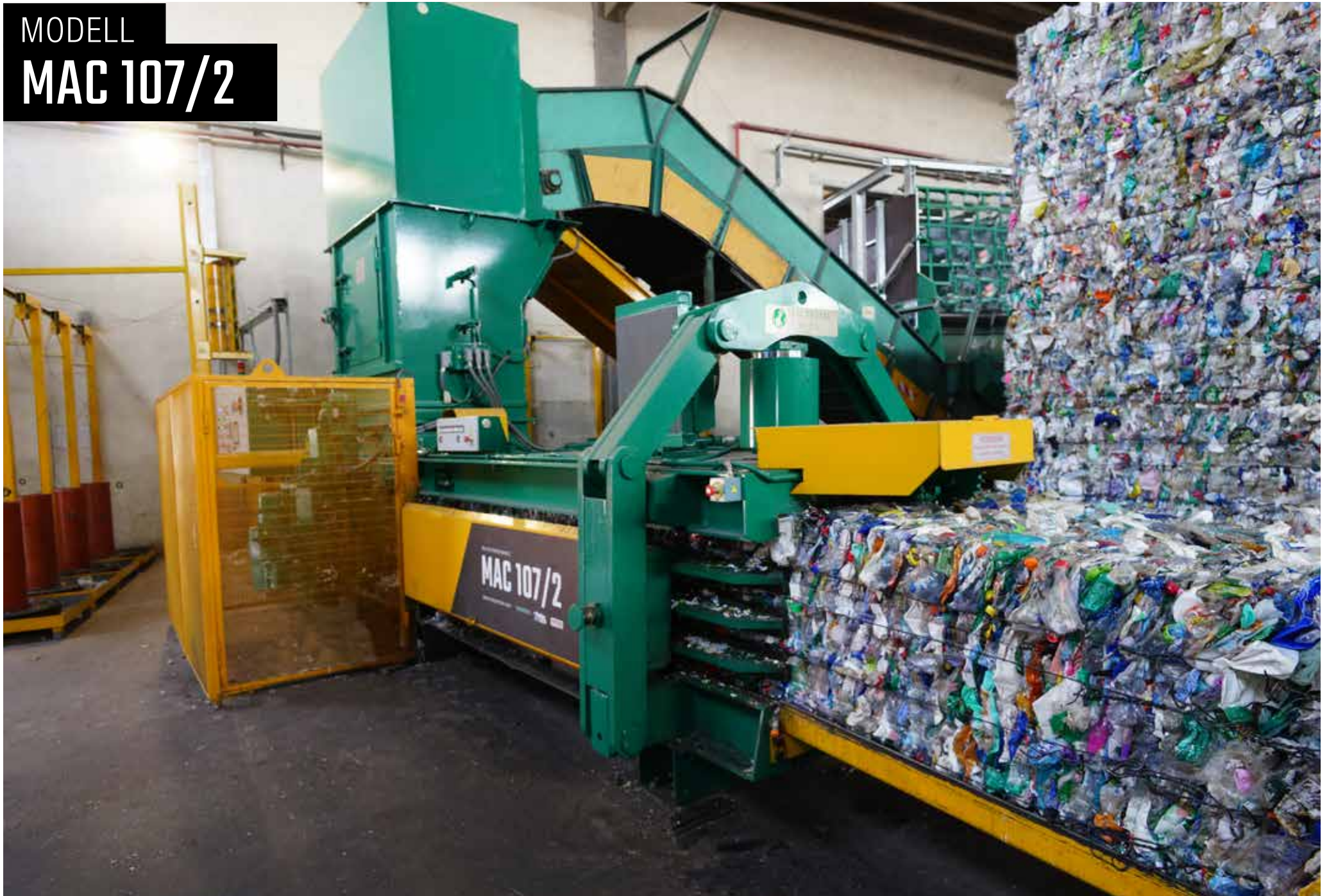
PLC Siemens S7 1500

THERMOSTATISCH GEREGLER

Luft zum Ölwärmetauscher



MODELL
MAC 107/2



100 HP

MOTORLEISTUNG

LEISTUNGSMERKMALE

95 TONNEN

NULLLASTLEISTUNG

Anmerkung: Leistungsdaten, Gewicht und Dichte der Ballen sind abhängig von Luftfeuchtigkeit dem Schüttgewicht des Materials, der Beladungsgeschwindigkeit und -gleichmäßigkeit und andere Variablen, die den Pressenprozess beeinflussen können

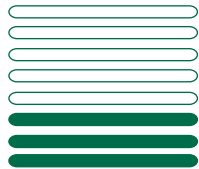
EUROPA

1.55 m³

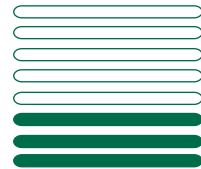
478 m³/h

5

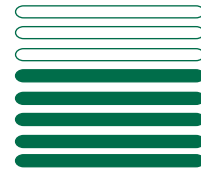
12 sec



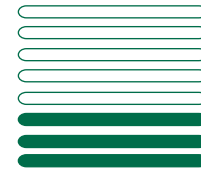
LADEVOLUMEN



VOLUMETRISCHE PRODUKTION



DURCHLÄUFE PRO MINUTE



DURCHLAUFZEIT

ALLGEMEINE SPEZIFIKATIONEN

EUROPA (mm)

MASCHINENLÄNGE	9 950
MAXIMALE BREITE	5 050 (AN VERDRILLER)
BAUHÖHE	3 860 (AN TRICHTER)
TRICHTER	1 800 x 1 020
BALLEN-ABMESSUNGEN	1 100 x 750 (Abmessungen BxH)
BALLENPRESSEN-GEWICHT OHNE WIRBULATOR	22 000 KG (OHNE ÖL)
BALLENPRESSEN-GEWICHT MIT WIRBULATOR	26 500 KG (OHNE ÖL)
ANZAHL DER DRÄHTE	4

MODELL

MAC 107/2

EUROPA

PET 7 TON/H

PAPPE 13.5 TON/H

MISCHPAPIER 22 TON/H

EBS 26,5 TON/H

TECHNISCHE DATEN

HAUPTMOTOR-LEISTUNG

75 kw

PRESS-KRAFT

95 000 kg

HAUPHYDRAULIKPUMPE

Haupthydraulikpumpe
Pumpe High-Niederdruck Klängen

PRESSDRUCK

11.5 kg/cm²

PUMPEN- VOLUMENSTROM

420 L/min

KAPAZITÄT ÖLBEHÄLTEN

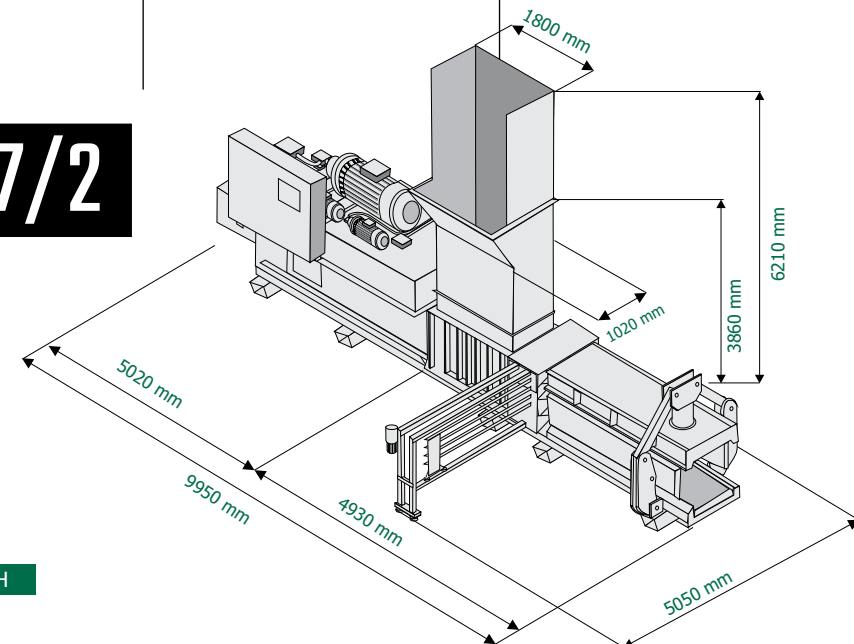
1 400 L

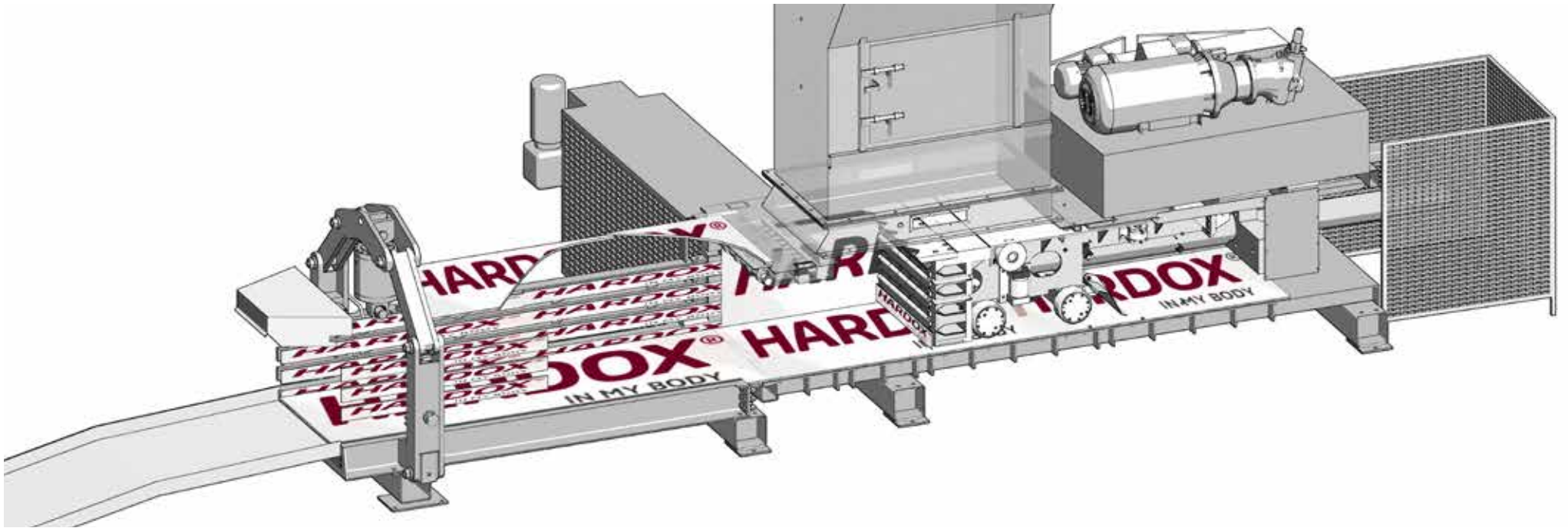
BETRIEBSSTEUERUNG

PLC Siemens S7 1500

THERMOSTATISCH GEREGELTER

Luft zum Ölwärmetauscher





VERSCHLEISSFEST

HAUPTMERKMAL

AUSTAUSCH VON HARDOX-VERSCHLEISSBLECHEN



LANGE
DAUERHAFT



ROBUSTHEIT



EINFACH
INSTANDHALTUNG

AUSTAUSCHBARE BLECHE AUS VERSCHLEISSFESTER HARDOX-STAHLLIGIERUNG FÜR EINE OPTIMALE NUTZUNGSDAUER DER AUSRÜSTUNG.

Dieses verschleißfeste System schützt die Ballenpresse gegen Abrieb und Korrosion.

1. VERSCHLEISS- UND CHEMIKALIENBESTÄNDIG
2. SCHNELLER AUSTAUSCH (PATENTIERTE BEFESTIGUNG)
3. MINIMALE AUSFALLZEITEN DER BALLENPRESSE

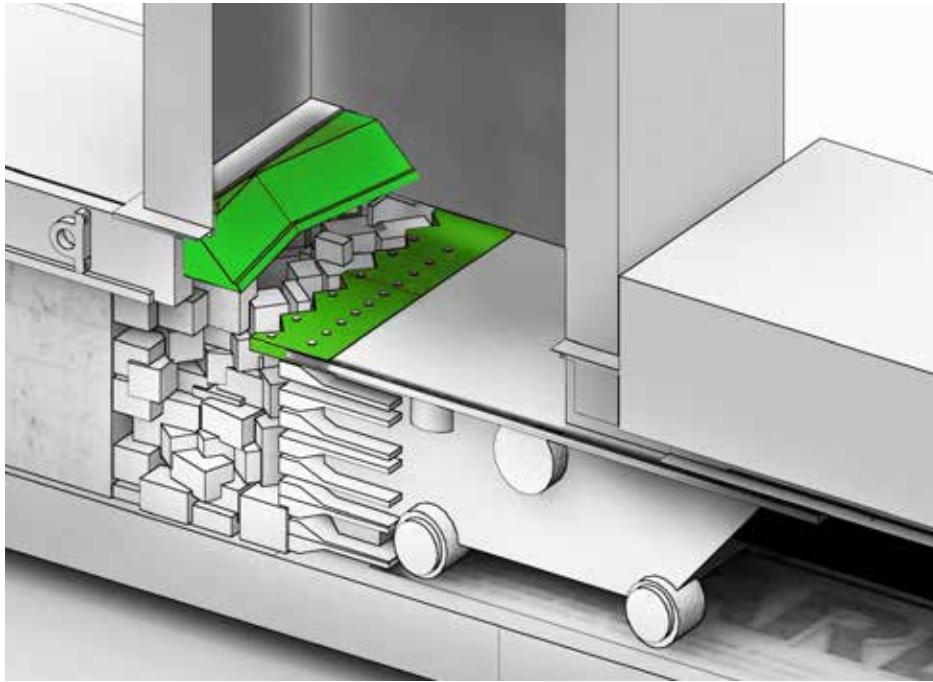
400%

LANGLEBIGER

ALS NORMALER STAHL



AUSTAUSCH VON HARDOX-VERSCHLEISSBLECHEN



GEGENDRUCK SYSTEM

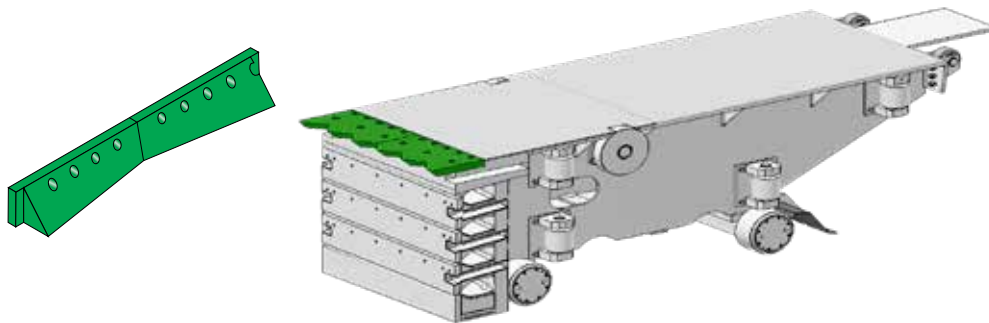
HYDRAULISCHE ENTLASTUNG DES GEGENDRUCKS, BEI BLOCKIERUNG IM PRESSKANAL.

SCHNEIDSYSTEM

HAUPTMERKMAL

EFIZIENTES SCHNEIDSYSTEM

VON MACPRESSED ENTWICKELTE MESSER FÜR EIN OPTIMALES SCHNEIDEN VON ÜBERSCHÜSSIGEM MATERIAL IM TRICHTER. GARANTIERTE LÄNGERE STANDZEIT DURCH ANGELASSENE MESSER



SCHNELLE
AUSTAUSCHBARKEIT



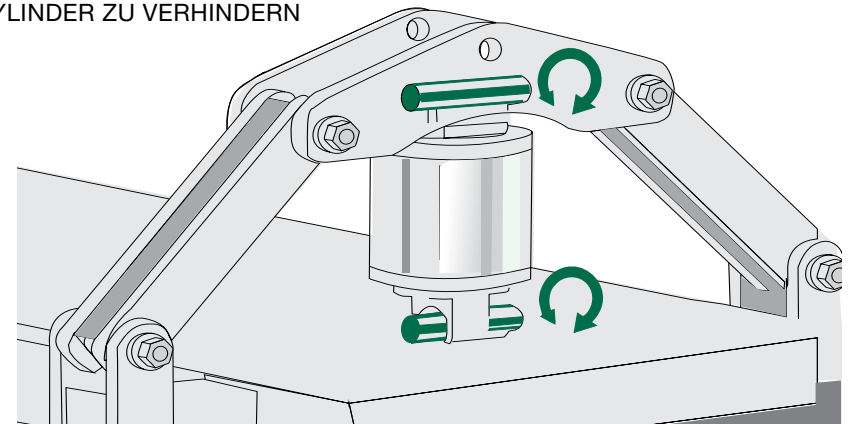
NIEDRIGER
STROMVERBRAUCH



LANGE
LEBENSDAUER

KIPPDRUCKZYLINDER

DAS SYSTEM WURDE ENTWORFEN, UM DEN MECHANISCHEN DRUCK AUF DEN GEGENDRUCKZYLINDER ZU VERHINDERN





HYDRAULIK **HAUPTMERKMAL**



HARSCHES
UMGEBUNGEN



NIEDRIGER
ENERGIEVERBRAUCH



EINFACH
INSTANDHALTUNG

INTELLIGENTES SYSTEM ANPASSBAR AN DAS MATERIAL

WARTUNGSFREUNDLICHER DURCH VERBAU DER PUMPEN AUSSERHALB DES ÖLBEHÄLTERS.

DIE EINGEBAUTE DOPPELSTUFIGEN FLÜGELZELLENPUMPE FÜR HOCH-NIEDERDRUCK BIETET HÖHERE LEISTUNGEN BEI REDUZIERTEM STROMVERBRAUCH.

HOCHEFFIZIENTE IE3-MOTOREN SPAREN IM VERGLEICH ZU HERKÖMMLICHEN ELEKTROMOTOREN BIS ZU 30 % ENERGIE EIN.

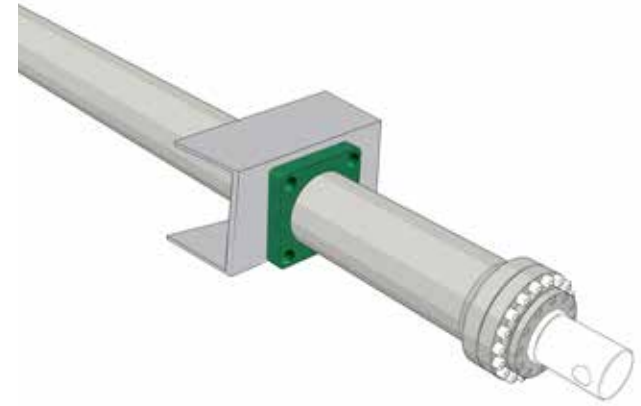
30%

**ENERGIEEINSPARUNG
IM VERGLEICH ZU
TRADITIONELLEN MOTOREN**



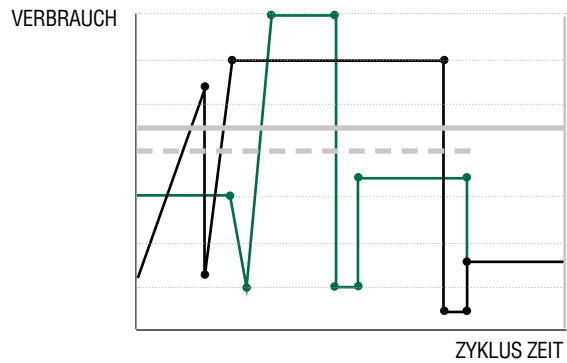


REINIGUNGS.- WARTUNGS.- UND INSPEKTIONSTÜREN

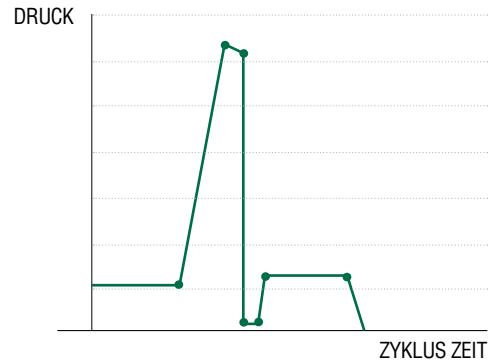


HALTERUNG FÜR HAUPTZYLINDER

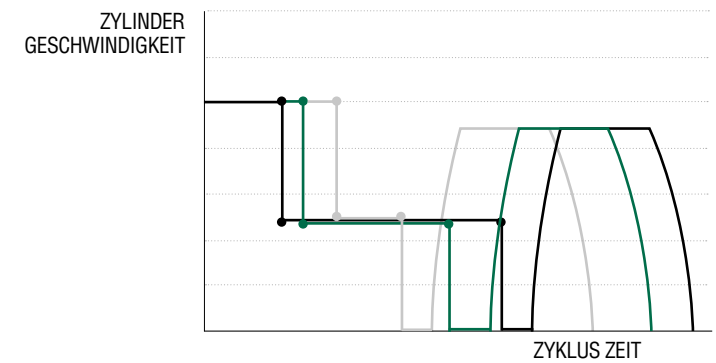
VERBRAUCH -ZYKLUSZEIT DIAGRAMM



DRUCK - ZYKLUSZEIT DIAGRAMM



STEMPELGESCHWINDIGKEITZYKLUSZEIT DIAGRAMM



— VERBRAUCHZYKLUS BEI VORKLAPPENPRESSEN
 — VERBRAUCHZYKLUS BEI SCHNEIDKANTPRESSEN
 — DURCHSCHNITTSVERBRAUCH BEI VORKLAPPENPRESSEN
 - - - DURCHSCHNITTSVERBRAUCH BEI SCHNEIDKANTPRESSEN

— LEICHTES MATERIAL
 — MITTLERES MATERIAL
 — SCHWERES MATERIAL



HAUPTSCHALTSCHRANK



HAUPTSCHALTSCHRANK MULTIPOLSTECKER

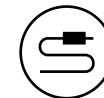
E-KOMPONENTEN

HAUPTMERKMAL

ANSCHLUSS VON E-KOMPONENTEN

Anschlüsse mit SCART-Kabeln und Stromkabeln mit Nagetier-resistenter und schwer entflammbarer Ummantelung

SIEMENS



HOCH
WIDERSTANDSFÄHIGE
KABEL



BEDIENERSICHERHEIT



EINFACHE WARTUNG

VERDRILLER

HAUPTMERKMAL



ZUVERLÄSSIGKEIT



ROBUSTHEIT



FLEXIBILITÄT



EINFACH
INSTANDHALTUNG

FLEXIBLER EINSATZ UND REDUZIERTER BETRIEBSKOSTEN

ELEKTROMECHANISCHER HORIZONTALER VERDRILLER FÜR EIN VERDRILLEN MIT KUNSTSTOFF- UND STAHLDRÄHTEN

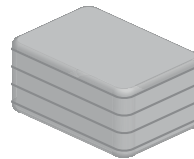
Diese Anlage vereinfacht die Wartungs- und Reinigungsfunktionen für den Verdriller und gewährleistet eine größere Sicherheit für den Bediener. Die gesamte Wartung und Reinigung des Verdrillers erfolgen am Boden.

PATENTED

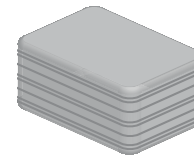


SCHWENKBARER VERDRILLER

VERDRILLUNG



4 DRÄHTE



4+2 DRÄHTE



KUNSTSTOFF-TROMMELN



STAHLDRAH-TROMMELN



KUNSTSTOFFDRAHT



WARTUNG DES VERDRILLERS

MULTIMATERIAL-BALLEN

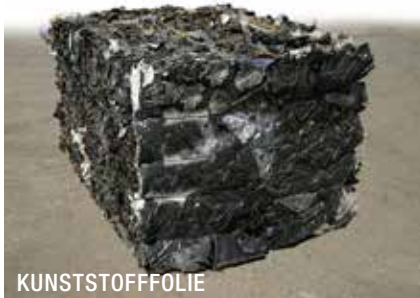
BALLENQUALITÄT



HARTKUNSTSTOFFE



PAPPE



KUNSTSTOFFFOLIE



HDPE



PET



GROSSE KANISTER

OPTIMIERTER TRANSPORT

STRASSENGÜTERVERKEHR



STRASSEN
TRANSPORT



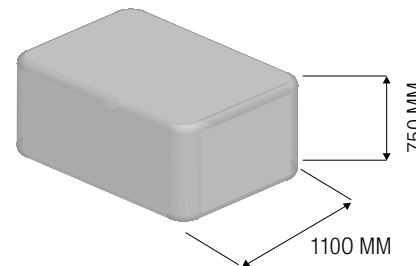
SCHIENEN
TRANSPORT



SEE
TRANSPORT



VARIABLE LÄNGE DER BALLEN



**ABMESSUNGEN DER BALLEN FÜR
EINE OPTIMALE BELADUNG GÄNGIGER
TRANSPORTMITTEL FÜR DEN LAND-,
SEE- UND SCHIENENTRANSPORT.**

MAC 108/2 DIE NEUE GENERATION BALLENPRESSE FÜR HOHE DICHTE PLASTIKBALLEN



VERARBEITUNG VON
HAUSMÜLL



VERWERTUNG VON
SEKUNDÄRROHSTOFFEN



ERNEUERBARE ENERGIEN
& BIOMASSE



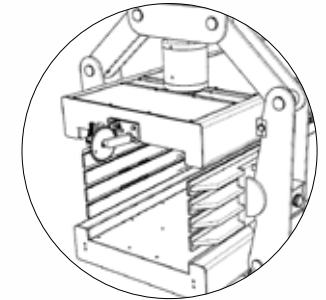
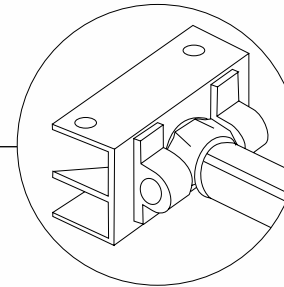
PAPIERINDUSTRIE

MAC 108/2

ALLGEMEINE BESCHREIBUNG

HYDRAULIKAGGREGAT MIT
SCHALLDÄMMUNG UND
FREMDBELÜFTUNG

OSZILLIERENDE UNTERSTÜTZUNG FÜR DEN
HAUPTZYLINDER FÜR HAUPTZYLINDER



DER EXTRUSIONSDRUCK
WIRD VOLLSTÄNDIG DURCH
PROPORTIONALVENTILE GESTEUERT, DAMIT
UNTER JEDER BEDINGUNG EINE HÖHERE
DICHTER DES VERPACKTEN
MATERIALS ERZEUGT WIRD

FERNSCHALTТАFEL

NEEDLES

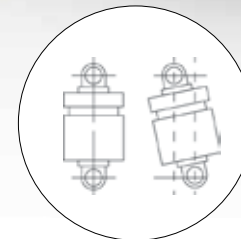
SIEMENS-SCHALTSCHRANK UND
INDUSTRIE-PC/INDUSTRIE-PC

DICKE SEITENWAND MIT BESSEREM DESIGN,
UM DIE MATERIALIEN AUFZUNEHMEN

ABBINDEAUTOMAT

GRÖßERE TÜREN FÜR EINE BESSERE
REINIGUNG UND WARTUNG

VERSCHRAUBTE
HARDOX BLECHE



KIPPGEGENDRUCKZYLINDER

VERARBEITETE MATERIALIEN UND LEISTUNG

MAC 108/2

EUROPE

PET 7.5 TON/H

PAPPE 14.5 TON/H

MISCHPAPIER 21.5 TON/H

RDF 25.2 TON/H



PET

ZUFÜHRDICHTE



25/30 kg/m³



PAPPE



70/80 kg/m³



MISCHPAPIER

ZUFÜHRDICHTE



100/120 kg/m³



RDF



150/200 kg/m³

MODELL
MAC 108/2



2X75 HP

MOTORLEISTUNG

LEISTUNGSMERKMALE

170 TONNEN

NULLLASTLEISTUNG

Anmerkung: Leistungsdaten, Gewicht und Dichte der Ballen sind abhängig von Luftfeuchtigkeit dem Schüttgewicht des Materials, der Beladungsgeschwindigkeit und -gleichmäßigkeit und andere Variablen, die den Pressenprozess beeinflussen können

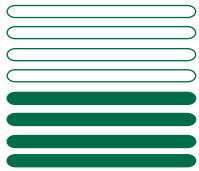
EUROPA

2,3 m³

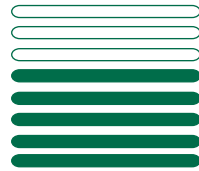
552 m³/h

4

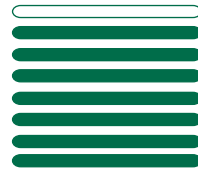
15 sec



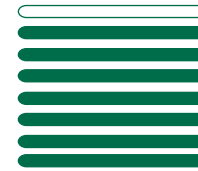
LADEVOLUMEN



VOLUMETRISCHE PRODUKTION



DURCHLÄUFE PRO MINUTE



DURCHLAUFZEIT

ALLGEMEINE SPEZIFIKATIONEN

EUROPA (mm)

MASCHINENLÄNGE	13 986
MAXIMALE BREITE	5 875 (AN VERDRILLER)
BAUHÖHE	3 972 (AN TRICHTER)
TRICHTER	2 000 x 1 020
BALLEN-ABMESSUNGEN	1 100 x 750
BALLENPRESSEN-GEWICHT OHNE WIRBULATOR	40 000 KG (OHNE ÖL)
BALLENPRESSEN-GEWICHT MIT WIRBULATOR	45 000 KG (OHNE ÖL)
ANZAHL DER DRÄHTE	4

MODELL

MAC 108/2

EUROPE
 PET 7.5 TON/H
 PAPPE 14.5 TON/H
 MISCHPAPIER 21.5 TON/H
 RDF 25.2 TON/H

TECHNISCHE DATEN

HAUPTMOTOR-LEISTUNG PRESS-KRAFT

2 x 55 kw

170 000 kg

HAUPHYDRAULIKPUMPE PRESSDRUCK

Zwei variable Strömungspumpe "REXROTH" mit integriertem Regenerationschaltung

14 kg/cm²

PUMPENDURCHFLUSSLEISTUNG

364 +3 64 L/min

KAPAZITÄT ÖLBEHÄLTNER

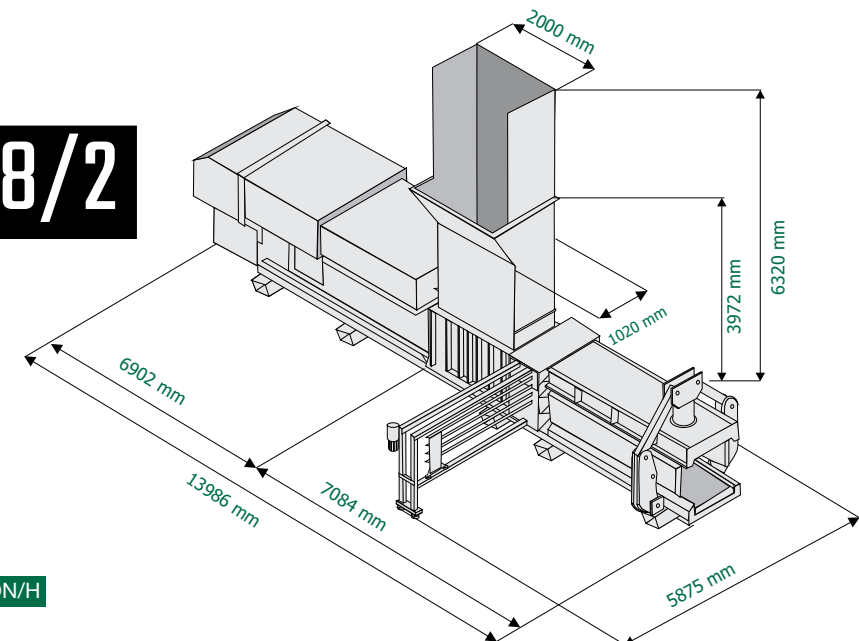
3 100 L

BETRIEBSSTEUERUNG

PLC Siemens S7 1500

THERMOSTATISCH GEREGLER

Luft zum Ölwärmetauscher





VERSCHLEISSFEST

HAUPTMERKMAL

AUSTAUSCH VON HARDOX-VERSCHLEISSBLECHEN



LANGE
DAUERHAFT



ROBUSTHEIT



EINFACH
INSTANDHALTUNG

AUSTAUSCHBARE BLECHE AUS VERSCHLEISSFESTER HARDOX-STAHLEGERUNG FÜR EINE OPTIMALE NUTZUNGSDAUER DER AUSRÜSTUNG.

Dieses verschleissfeste System schützt die Ballenpresse gegen Abrieb und Korrosion.

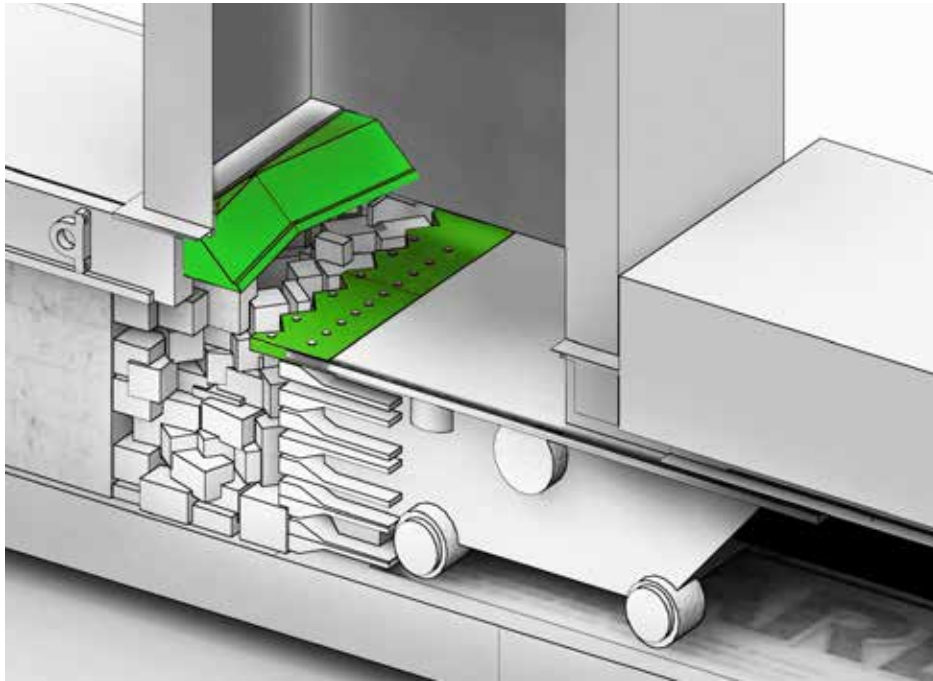
1. VERSCHLEISS- UND CHEMIKALIENBESTÄNDIG
2. SCHNELLER AUSTAUSCH (PATENTIERTE BEFESTIGUNG)
3. MINIMALE AUSFALLZEITEN DER BALLENPRESSE

400%

LANGLEBIGER
ALS NORMALER STAHL



AUSTAUSCH VON HARDOX-VERSCHLEISSBLECHEN

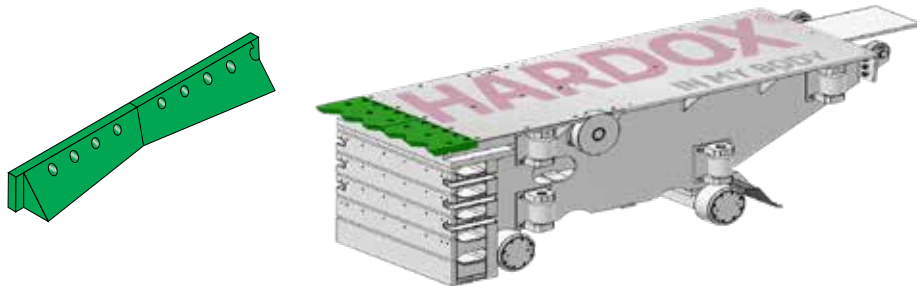


SCHNEIDSYSTEM

HAUPTMERKMAL

EFIZIENTES SCHNEIDSYSTEM

VON MACPRESSED ENTWICKELTE MESSER FÜR EIN OPTIMALES SCHNEIDEN VON ÜBERSCHÜSSIGEM MATERIAL IM TRICHTER. GARANTIERTE LÄNGERE STANDZEIT DURCH ANGELASSENE MESSER



GEGENDRUCK SYSTEM

HYDRAULISCHE ENTLASTUNG DES GEGENDRUCKS, BEI BLOCKIERUNG IM PRESSKANAL.



SCHNELLE
AUSTAUSCHBARKEIT



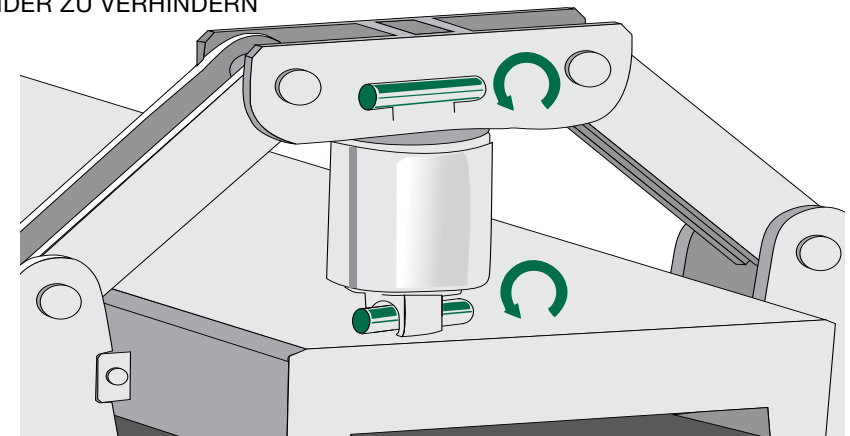
NIEDRIGER
STROMVERBRAUCH



LANGE
LEBENSDAUER

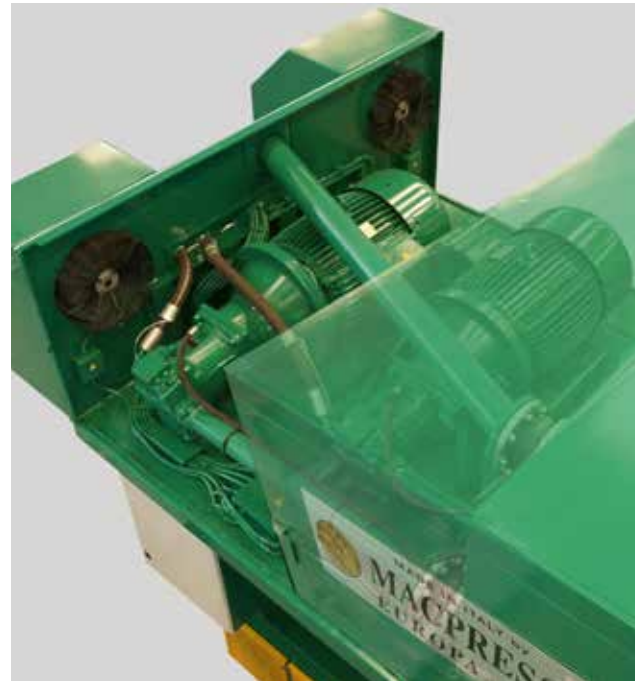
KIPPDRUCKZYLINDER

DAS SYSTEM WURDE ENTWORFEN, UM DEN MECHANISCHEN DRUCK AUF DEN GEGENDRUCKZYLINDER ZU VERHINDERN





SOUNDPROOFING AND DUST PROTECTION CABINE



HYDRAULIK HAUPTMERKMAL



Rexroth
Bosch Group



HARSCH
UMGEBUNGEN



NIEDRIGER
ENERGIEVERBRAUCH



EINFACH
INSTANDHALTUNG

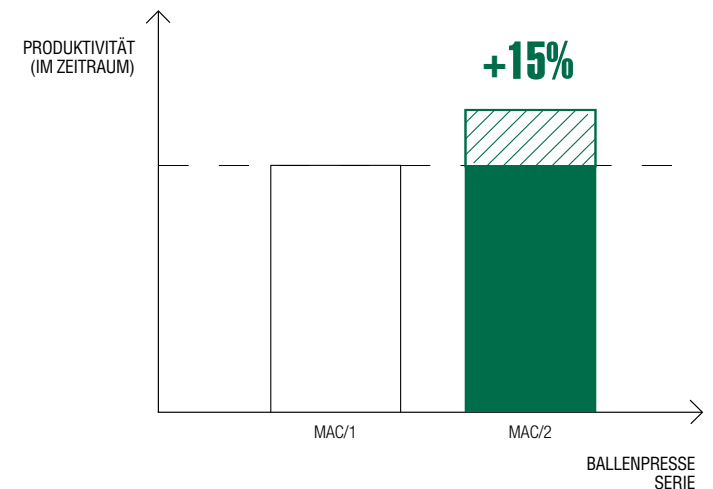
INTELLIGENTES UND AN DAS MATERIAL ANPASSBARES SYSTEM

WARTUNGSFREUNDLICHER DURCH VERBAU DER PUMPEN AUSSERHALB DES ÖLBEHÄLTERS.

DIE EINGEBAUTEN AXIALKOLBENPUMPEN MIT VARIABLEM VOLUMENSTROM VERBESSERN DIE LEISTUNG UND REDUZIEREN DEN STROMVERBRAUCH. HOCHEFFIZIENTE IE3-MOTOREN SPAREN IM VERGLEICH ZU HERKÖMMLICHEN MOTOREN BIS ZU 30 % ENERGIE EIN.

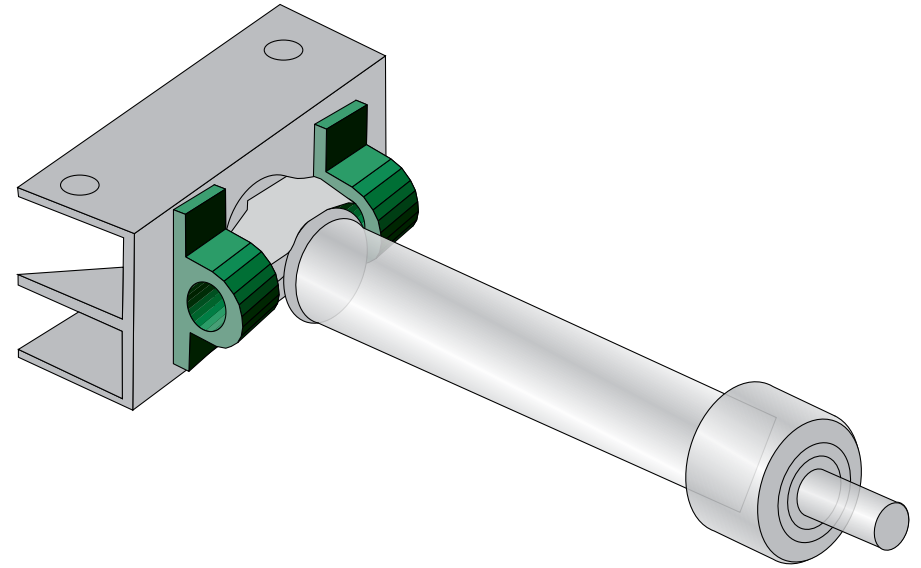
30%

**ENERGIEEINSPARUNG
IM VERGLEICH ZU
TRADITIONELLEN MOTOREN**

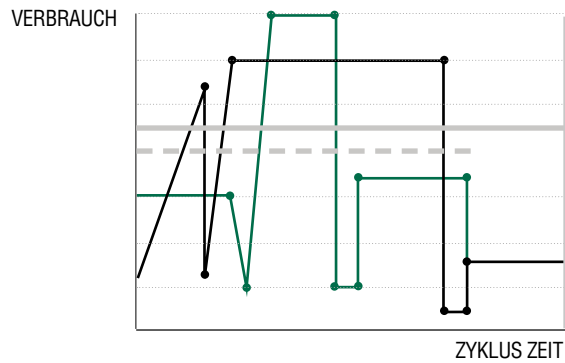




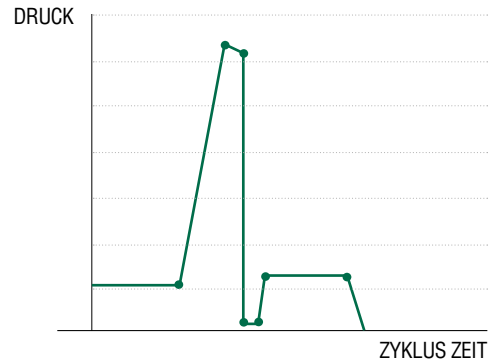
SCHWINGHALTERUNGEN FÜR HAUPTZYLINDER



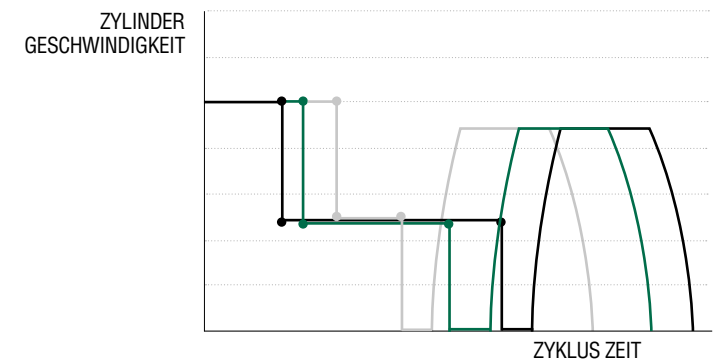
VERBRAUCH -ZYKLUSZEIT DIAGRAMM



DRUCK - ZYKLUSZEIT DIAGRAMM



STEMPELGESCHWINDIGKEITZYKLUSZEIT DIAGRAMM



— VERBRAUCHZYKLUS BEI VORKLAPPENPRESSEN — VERBRAUCHZYKLUS BEI SCHNEIDKANTPRESSEN — DURCHSCHNITTSVERBRAUCH BEI VORKLAPPENPRESSEN - - - DURCHSCHNITTSVERBRAUCH BEI SCHNEIDKANTPRESSEN

— LEICHTES MATERIAL — MITTLERES MATERIAL — SCHWERES MATERIAL



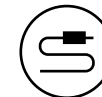
E-KOMPONENTEN

HAUPTMERKMAL

ANSCHLUSS VON E-KOMPONENTEN

Anschlüsse mit MULTIPOLSTECKER und Stromkabeln mit Nagetier-resistenter und schwer entflammbarer Ummantelung

SIEMENS



HOCH
WIDERSTANDSFÄHIGE
KABEL



BEDIENERSICHERHEIT



EINFACHE WARTUNG

NEU GESTALTEN UND ENTWICKELT MASCHINENMANAGEMENTSYSTEM

VERDRILLER

HAUPTMERKMAL



ZUVERLÄSSIGKEIT



ROBUSTHEIT



FLEXIBILITÄT

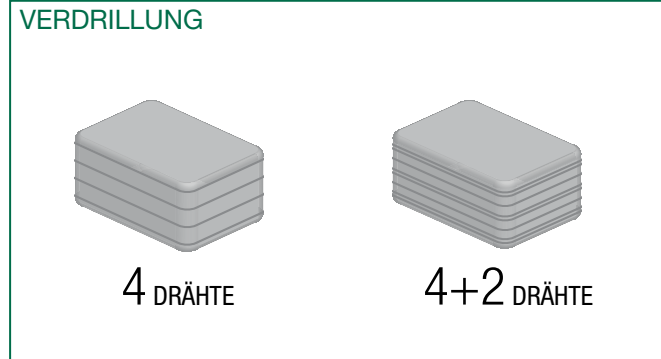


EINFACH
INSTANDHALTUNG

FLEXIBLER EINSATZ UND REDUZIERTER BETRIEBSKOSTEN

ELEKTROMECHANISCHER HORIZONTALER VERDRILLER FÜR EIN VERDRILLEN MIT KUNSTSTOFF- UND STAHLDRÄHTEN

Diese Anlage vereinfacht die Wartungs- und Reinigungsfunktionen für den Verdriller und gewährleistet eine größere Sicherheit für den Bediener. Die gesamte Wartung und Reinigung des Verdrillers erfolgen am Boden.



+50%

BINDUNGSGESCHWINDIGKEIT



MULTIMATERIAL BALLEN

TRANSPORTOPTIMIERUNG



STRASSEN
TRANSPORT



SCHIENEN
TRANSPORT



SEE
TRANSPORT

BALLENQUALITÄT 110 X 75 CM

STRASSENGÜTERVERKEHR



PAPPE



HDPE



ALUMINIUM

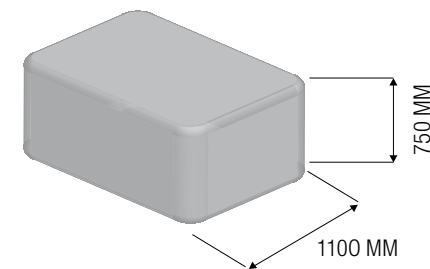


PET



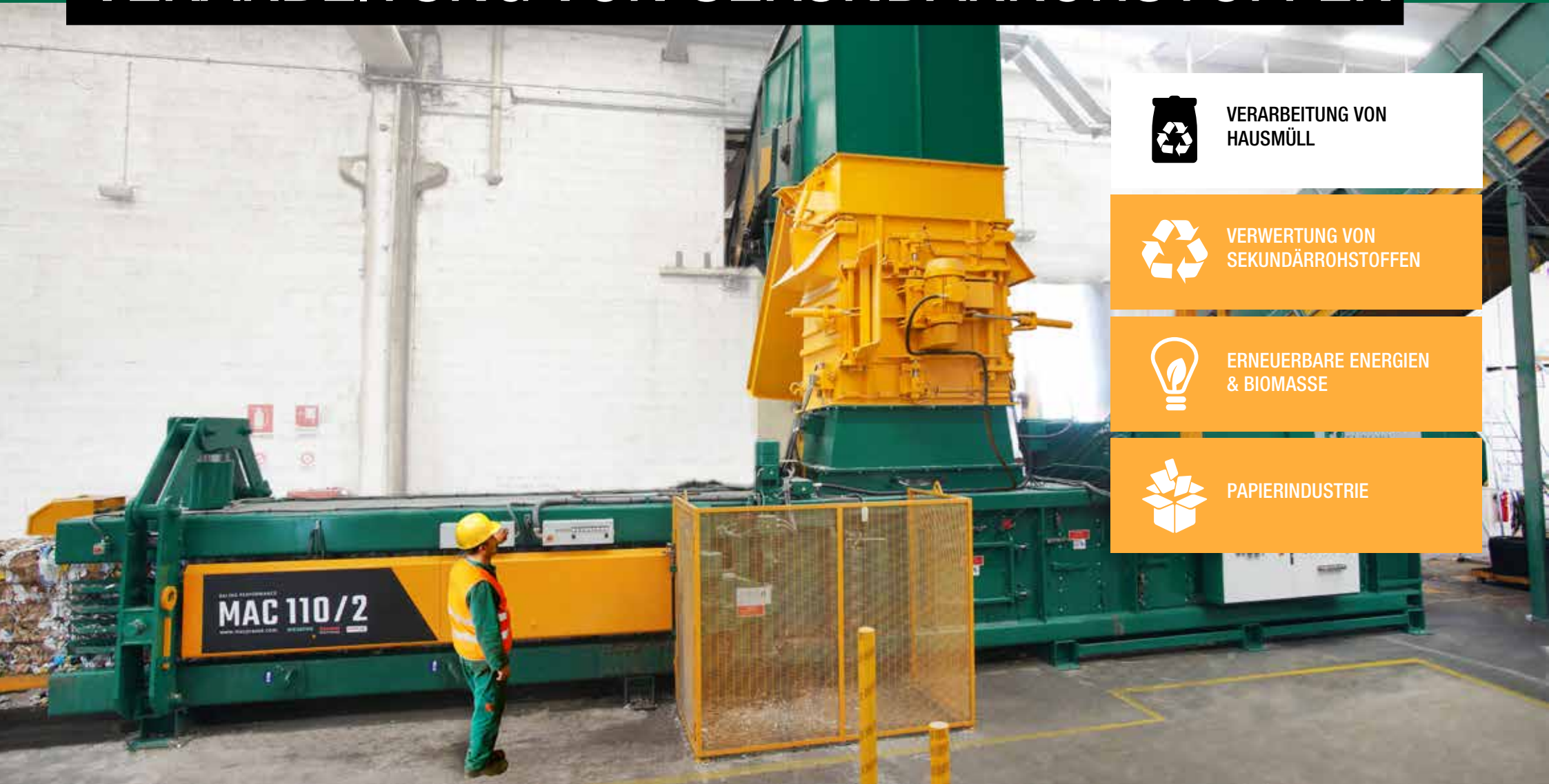
EBS LAGER

VARIABLE LÄNGE DER BALLEN



**ABMESSUNGEN DER BALLEN FÜR EINE OPTIMALE
BELADUNG GÄNGIGER TRANSPORTMITTEL FÜR DEN LAND-,
SEE- UND SCHIENENTRANSPORT.**

MAC 110/2 - MAC 111/2 DIE NEUE GENERATION BALLENPRESSEN FÜR DIE VERARBEITUNG VON SEKUNDÄRROHSTOFFEN



VERARBEITUNG VON
HAUSMÜLL



VERWERTUNG VON
SEKUNDÄRROHSTOFFEN



ERNEUERBARE ENERGIEN
& BIOMASSE



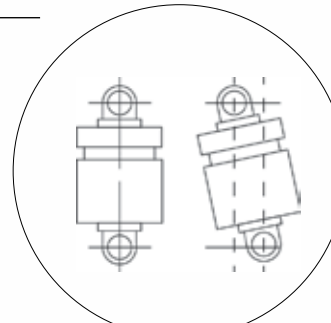
PAPIERINDUSTRIE

MAC 110/2 - MAC 111/2

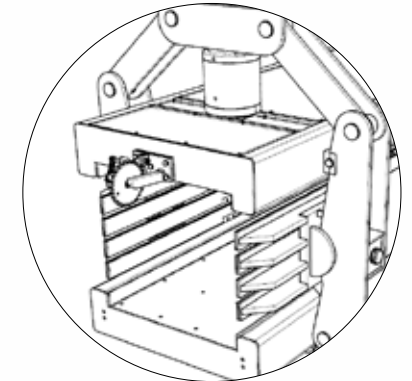
ALLGEMEINE BESCHREIBUNG

HYDRAULIKAGGREGAT MIT SCHALLDÄMMUNG
UND FREMDBELÜFTUNG

GRÖßERE TÜREN FÜR EINE BESSERE
REINIGUNG UND INSTANDHALTUNG



KIPPDRUCKZYLINDER



DER EXTRUSIONSDRUCK
WIRD VOLLSTÄNDIG DURCH
PROPORTIONALVENTILE GESTEUERT, DAMIT
UNTER JEDER BEDINGUNG EINE HÖHERE
DICHE DES VERPACKTEN
MATERIALS ERZEUGT WIRD

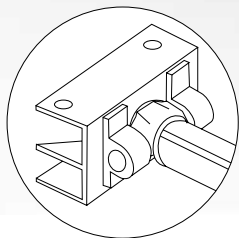
VERSCHRAUBTE
HARDOX BLECHE

ABBINDEAUTOMAT

FERNSCHALTТАFEL

SIEMENS-SCHALTSCHRANK UND
INDUSTRIE-PC/INDUSTRIE-PC

DER HAUPTZYLINDER IST GELAGERT IN DER
MITTE UND HAT EINEN KUGELKOPF



NADELGERÜST

DICKE SEITENWAND MIT BESSEREM
DESIGN, UM DIE MATERIALIEN
AUFZUNEHMEN

KANAL
BALLEN AUSGANG

VERARBEITETE MATERIALIEN UND LEISTUNG

MAC 110/2

EUROPA

PET 12 TON/H

OCC 22 TON/H

MIXED PAPER 35 TON/H

EBS 40 TON/H

MAC 111/2

EUROPA

PET 13 TON/H

OCC 23.5 TON/H

MIXED PAPER 37 TON/H

EBS 42 TON/H



PET



25/30 kg/m³



PAPPE



70/80 kg/m³

ZUFÜHRDICHTE



MISCHPAPIER



100/120 kg/m³



EBS



150/200 kg/m³

ZUFÜHRDICHTE

MODELL
MAC 110/2



2X75 HP

MOTORLEISTUNG

LEISTUNGSMERKMALE

170 TONNEN

NULLLASTLEISTUNG

Anmerkung: Leistungsdaten, Gewicht und Dichte der Ballen sind abhängig von Luftfeuchtigkeit dem Schüttgewicht des Materials, der Beladungsgeschwindigkeit und -gleichmäßigkeit und andere Variablen, die den Pressenprozess beeinflussen können

EUROPA

3.4 m³

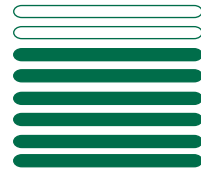
815 m³/h

4

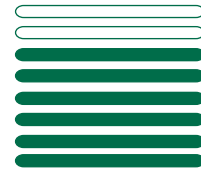
15 sec



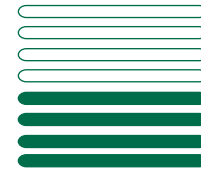
LADEVOLUMEN



VOLUMETRISCHE PRODUKTION



DURCHLÄUFE PRO MINUTE



DURCHLAUFZEIT

ALLGEMEINE SPEZIFIKATIONEN

EUROPA (mm)

MASCHINENLÄNGE	14 262
MAXIMALE BREITE	5 900 (AN VERDRILLER)
BAUHÖHE	4 320 (AN TRICHTER)
TRICHTER	2 000 x 1 020
BALLEN-ABMESSUNGEN	1 100 x 1100
BALLENPRESSEN-GEWICHT OHNE WIRBULATOR	43 000 KG (OHNE ÖL)
BALLENPRESSEN-GEWICHT MIT WIRBULATOR	48 000 KG (OHNE ÖL)
ANZAHL DER DRÄHTE	5

MODELL

MAC 110/2

EUROPA
 PET 12 TON/H
 PAPPE 22 TON/H
 MISCHPAPIER 35 TON/H
 EBS 40 TON/H

TECHNISCHE DATEN

HAUPTMOTOR-LEISTUNG PRESS-KRAFT

2 x 55 kw

170 000 kg

HAUPHYDRAULIKPUMPE PRESSDRUCK

Zwei variable Strömungspumpe "REXROTH" mit integriertem Regenerationsschaltung

14 kg/cm²

PUMPENDURCHFLUSSLEISTUNG

364 +3 64 L/min

KAPAZITÄT ÖLBEHÄLTER

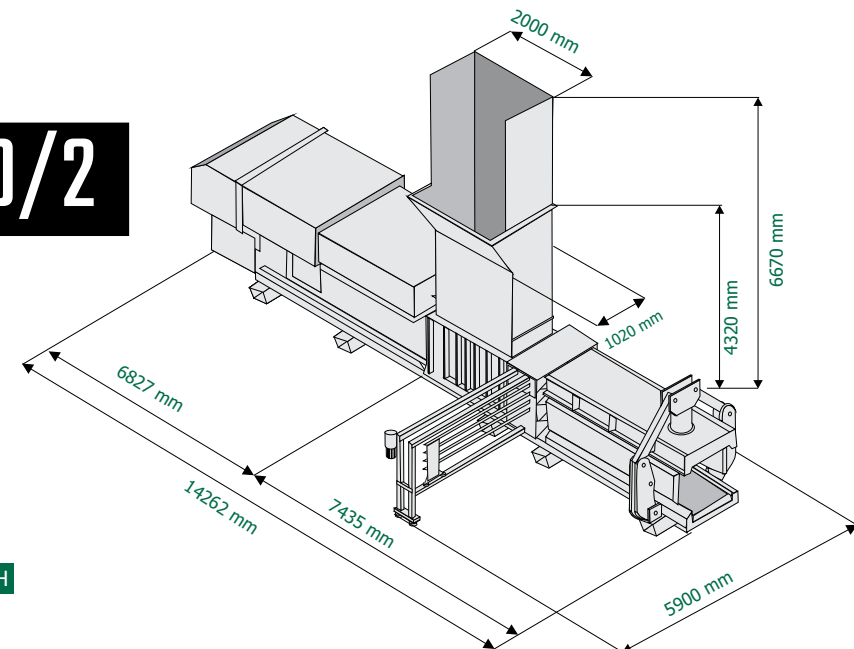
3 100 L

BETRIEBSSTEUERUNG

PLC Siemens S7 1500

THERMOSTATISCH GEREGLTER

Luft zum Ölwärmetauscher



MODELL
MAC 111/2



2X100 HP

MOTORLEISTUNG

LEISTUNGSMERKMALE

170 TONNEN

NULLLASTLEISTUNG

Anmerkung: Leistungsdaten, Gewicht und Dichte der Ballen sind abhängig von Luftfeuchtigkeit dem Schüttgewicht des Materials, der Beladungsgeschwindigkeit und -gleichmäßigkeit und andere Variablen, die den Pressenprozess beeinflussen können

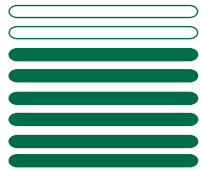
EUROPA

3.4 m³

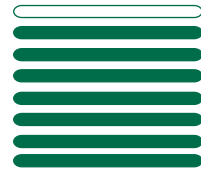
918 m³/h

4,5

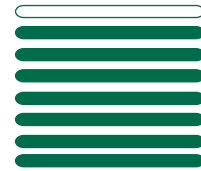
13 sec



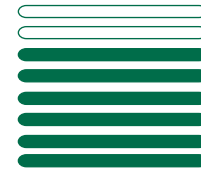
LADEVOLUMEN



VOLUMETRISCHE PRODUKTION



DURCHLÄUFE PRO MINUTE



DURCHLAUFZEIT

ALLGEMEINE SPEZIFIKATIONEN

EUROPA (mm)

MASCHINENLÄNGE	14 262
MAXIMALE BREITE	5 900 (AN VERDRILLER)
BAUHÖHE	4 320 (AN TRICHTER)
TRICHTER	2 000 x 1 020
BALLEN-ABMESSUNGEN	1 100 x 1100
BALLENPRESSEN-GEWICHT OHNE WIRBULATOR	44 500 KG (OHNE ÖL)
BALLENPRESSEN-GEWICHT MIT WIRBULATOR	49 500 KG (OHNE ÖL)
ANZAHL DER DRÄHTE	5

MODELL

MAC 111/2

EUROPA
 PET 13 TON/H
 PAPPE 23,5 TON/H
 MISCHPAPIER 37 TON/H
 EBS 46.3 TON/H

TECHNISCHE DATEN

HAUPTMOTOR-LEISTUNG PRESS-KRAFT

2 x 75 kw

170 000 kg

HAUPHYDRAULIKPUMPE PRESSDRUCK

Zwei variable Strömungspumpe "REXROTH" mit integriertem Regenerationsschaltung

14 kg/cm²

PUMPENDURCHFLUSSLEISTUNG

455 + 455 L/min

KAPAZITÄT ÖLBEHÄLTER

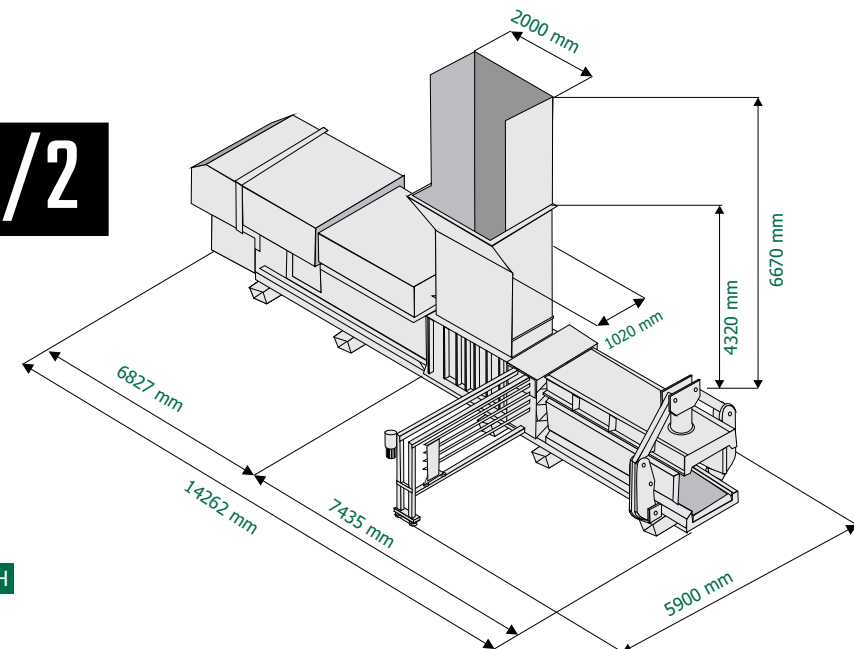
3 100 L

BETRIEBSSTEUERUNG

PLC Siemens S7 1500

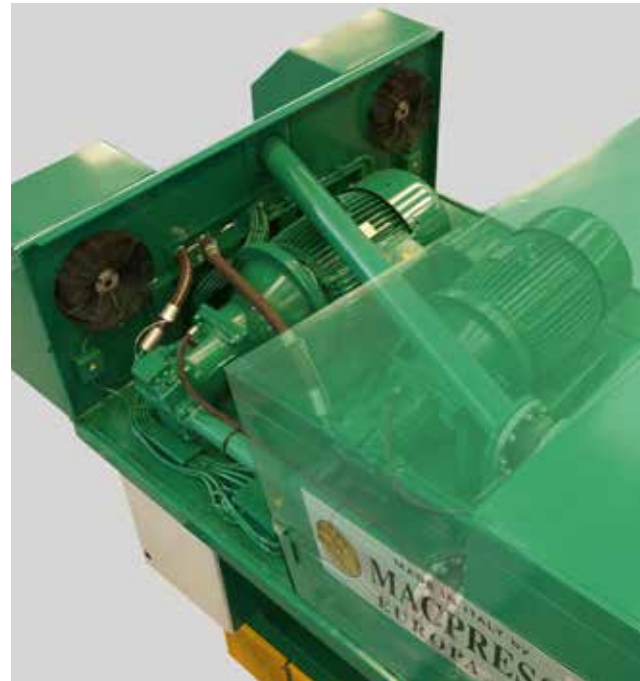
THERMOSTATISCH GEREGLER

Luft zum Ölwärmetauscher





SOUNDPROOFING AND DUST PROTECTION CABINE



HYDRAULIK HAUPTMERKMAL



Rexroth
Bosch Group



HARSCH
UMGEBUNGEN



NIEDRIGER
ENERGIEVERBRAUCH



EINFACH
INSTANDHALTUNG

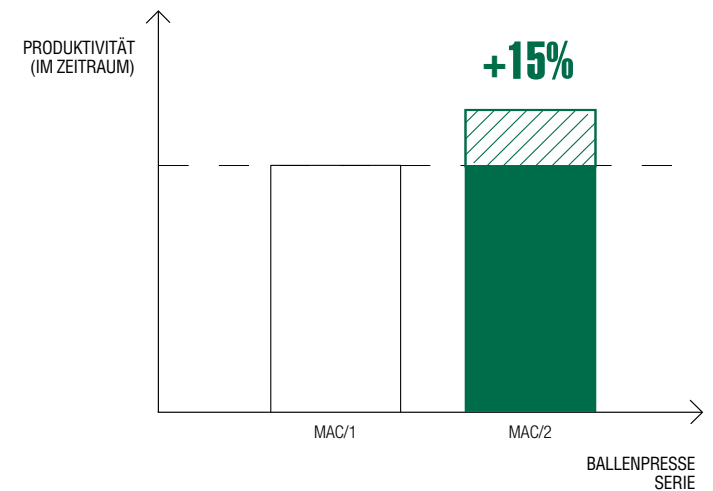
INTELLIGENTES UND AN DAS MATERIAL ANPASSBARES SYSTEM

WARTUNGSFREUNDLICHER DURCH VERBAU DER PUMPEN AUSSERHALB DES ÖLBEHÄLTERS.

DIE EINGEBAUTEN AXIALKOLBENPUMPEN MIT VARIABLEM VOLUMENSTROM VERBESSERN DIE LEISTUNG UND REDUZIEREN DEN STROMVERBRAUCH. HOCHEFFIZIENTE IE3-MOTOREN SPAREN IM VERGLEICH ZU HERKÖMMLICHEN MOTOREN BIS ZU 30 % ENERGIE EIN.

30%

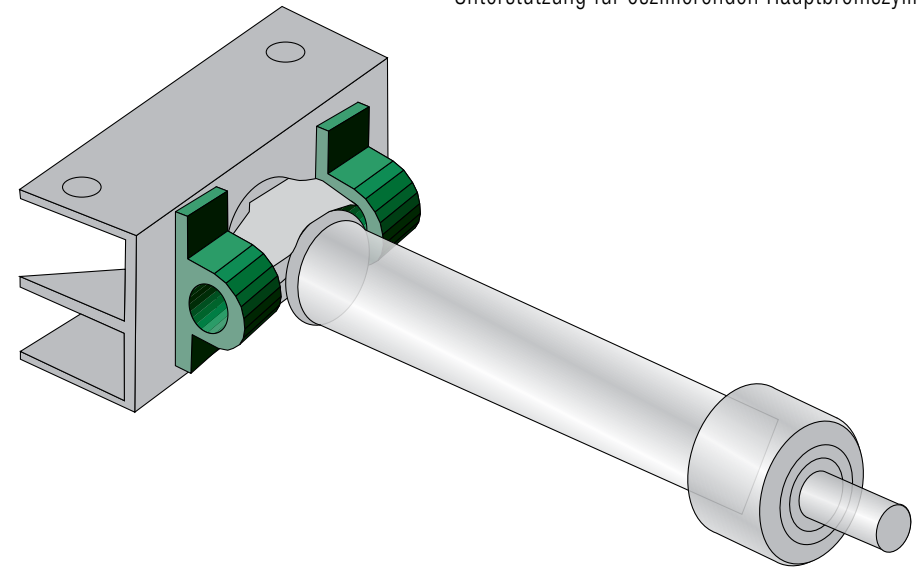
**ENERGIEEINSPARUNG
IM VERGLEICH ZU
TRADITIONELLEN MOTOREN**





KIPPDRUCKZYLINDER

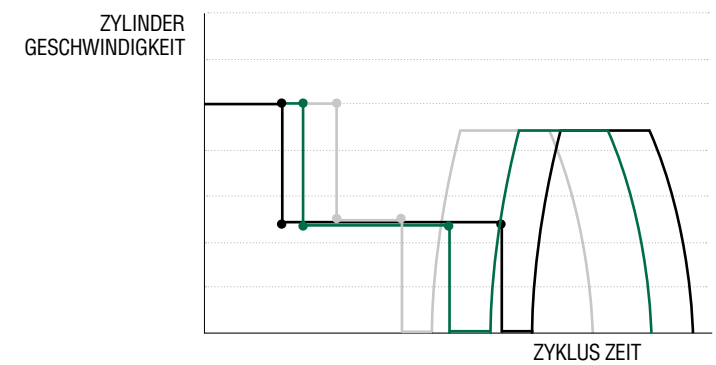
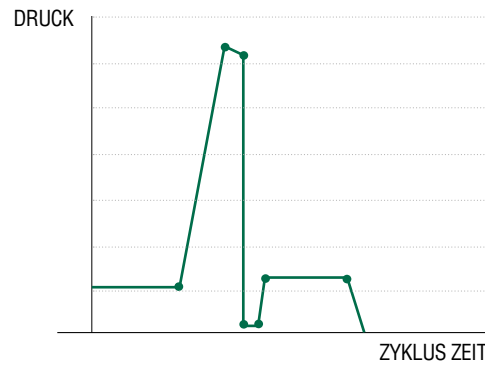
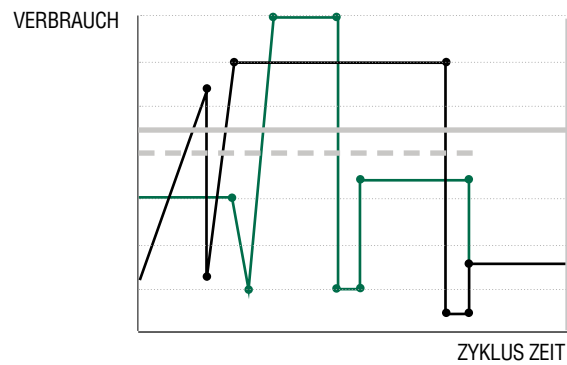
Unterstützung für oszillierenden Hauptbremszylinder



VERBRAUCH -ZYKLUSZEIT DIAGRAMM

DRUCK - ZYKLUSZEIT DIAGRAMM

STEMPELGESCHWINDIGKEITZYKLUSZEIT DIAGRAMM



— VERBRAUCHZYKLUS BEI VORKLAPPENPRESSEN — VERBRAUCHZYKLUS BEI SCHNEIDKANTPRESSEN — DURCHSCHNITTSVERBRAUCH BEI VORKLAPPENPRESSEN - - - DURCHSCHNITTSVERBRAUCH BEI SCHNEIDKANTPRESSEN

— LEICHTES MATERIAL — MITTLERES MATERIAL — SCHWERES MATERIAL



E-KOMPONENTEN

HAUPTMERKMAL

ANSCHLUSS VON E-KOMPONENTEN

Anschlüsse mit MULTIPOLSTECKER und Stromkabeln mit Nagetier-resistenter und schwer entflammbarer Ummantelung

SIEMENS



HOCH
WIDERSTANDSFÄHIGE
KABEL



BEDIENERSICHERHEIT



EINFACHE WARTUNG

NEU GESTALTEN UND ENTWICKELT MASCHINENMANAGEMENTSYSTEM

VERDRILLER

HAUPTMERKMAL

FLEXIBLER EINSATZ UND REDUZIERTE BETRIEBSKOSTEN



ZUVERLÄSSIGKEIT



ROBUSTHEIT



FLEXIBILITÄT



EINFACH
INSTANDHALTUNG

ELEKTROMECHANISCHER HORIZONTALER VERDRILLER FÜR EIN VERDRILLEN MIT KUNSTSTOFF- UND STAHLDRÄHTEN

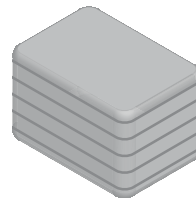
Diese Anlage vereinfacht die Wartungs- und Reinigungsfunktionen für den Verdriller und gewährleistet eine größere Sicherheit für den Bediener. Die gesamte Wartung und Reinigung des Verdrillers erfolgen am Boden.

PATENTED

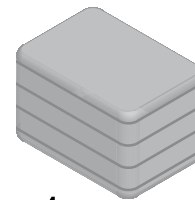


VERDRILLER

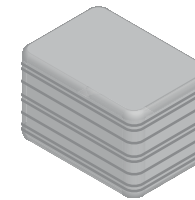
VERDRILLUNG



5 DRÄHTE



4 DRÄHTE



5+3 DRÄHTE

+50%

BINDUNGSGESCHWINDIGKEIT



STAHLDRAH-TROMMELN



WARTUNG DES VERDRILLERS



KUNSTSTOFFDRAHT



KUNSTSTOFF-TROMMELN

MULTIMATERIAL- BALLEEN

BALLENQUALITÄT 110 X 110 CM





NICHT SORTIERTE HAUS- UND INDUSTRIEABFÄLLE ENTHALTEN EINEN HOHEN PROZENTUALEN ANTEIL AN WERTSTOFFEN.

Mit den Sortieranlagen von MACPRESSE können Wertstoffe auf wirtschaftliche und wirksame Weise getrennt werden. Der trockene Anteil des zurückgebliebenen Abfalls kann in EBS (Ersatzbrennstoff) mit einem hohen Heizwert umgewandelt und an Müllverbrennungsanlagen oder Zementwerke geliefert werden. Auf diese Weise wird der Abfallanteil, der nicht wiederverwendet werden kann, radikal reduziert.



STRASSEN
TRANSPORT



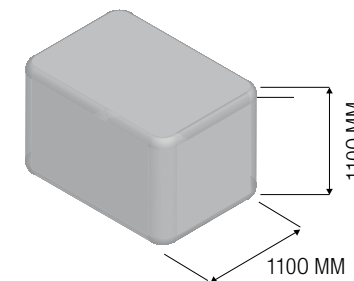
SCHIENEN
TRANSPORT



SEE
TRANSPORT



VARIABLE LÄNGE DER BALLEN



**ABMESSUNGEN DER BALLEN FÜR EINE OPTIMALE BELADUNG
GÄNGIGER TRANSPORTMITTEL FÜR DEN LAND-, SEE- UND
SCHIENENTRANSPORT.**

SERIE MAC L/2 DIE NEUE GENERATION SPEZIALMASCHINEN FÜR ABFALL



VERARBEITUNG VON
HAUSMÜLL



VERWERTUNG VON
SEKUNDÄRROHSTOFFEN



ERNEUERBARE ENERGIEN
& BIOMASSE



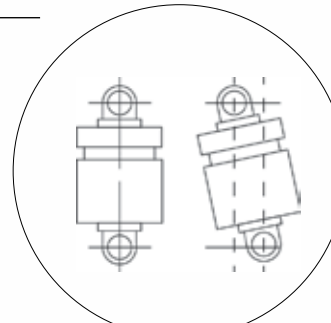
PAPIERINDUSTRIE

MAC 110L/2 - MAC 111L/2

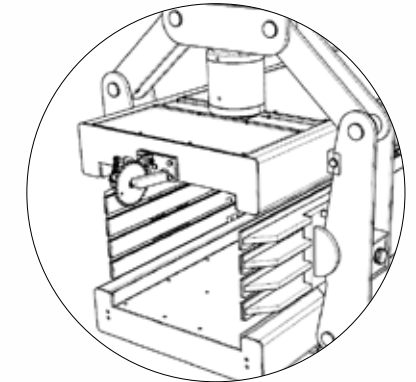
ALLGEMEINE BESCHREIBUNG

HYDRAULIKAGGREGAT MIT SCHALLDÄMMUNG
UND FREMDBELÜFTUNG

GRÖßERE TÜREN FÜR EINE BESSERE
REINIGUNG UND INSTANDHALTUNG



KIPPDRUCKZYLINDER



DER EXTRUSIONSDRUCK
WIRD VOLLSTÄNDIG DURCH
PROPORTIONALVENTILE GESTEUERT, DAMIT
UNTER JEDER BEDINGUNG EINE HÖHERE
DICHE DES VERPACKTEN
MATERIALS ERZEUGT WIRD

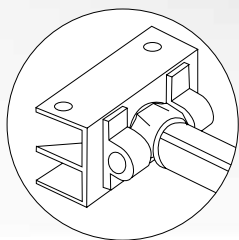
VERSCHRAUBTE
HARDOX BLECHE

ABBINDEAUTOMAT

FERNSCHALTAFEL

SIEMENS-SCHALTSCHRANK UND
INDUSTRIE-PC/INDUSTRIE-PC

DER HAUPTZYLINDER IST GELAGERT IN DER
MITTE UND HAT EINEN KUGELKOPF



NADELGERÜST

DICKE SEITENWAND MIT BESSEREM
DESIGN, UM DIE MATERIALIEN
AUFZUNEHMEN

KANAL
BALLEN AUSGANG

VERARBEITETE MATERIALIEN UND LEISTUNG



EBS

ZUFÜHRDICHTE 

150/200 kg/m³



INDUSTRIEABFÄLLE



200/300 kg/m³



HAUSMÜLL



300/350 kg/m³

MAC 110L/2

EUROPA

EBS 40 TON/H

INDUSTRIEABFÄLLE 48 TON/H

HAUSMÜLL 55 TON/H

MAC 111L/2

EUROPA

EBS 42 TON/H

INDUSTRIEABFÄLLE 52 TON/H

HAUSMÜLL 60 TON/H

MODELL
MAC 110L/2



2X75 HP

MOTORLEISTUNG

LEISTUNGSMERKMALE

170 TONNEN

NULLLASTLEISTUNG

Anmerkung: Leistungsdaten, Gewicht und Dichte der Ballen sind abhängig von Luftfeuchtigkeit dem Schüttgewicht des Materials, der Beladungsgeschwindigkeit und -gleichmäßigkeit und andere Variablen, die den Pressenprozess beeinflussen können

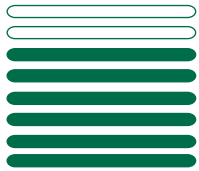
EUROPA

3.4 m³

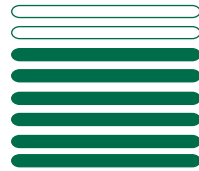
815 m³/h

4

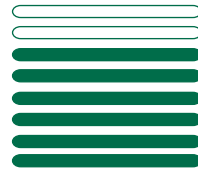
15 sec



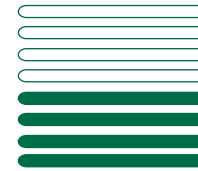
LADEVOLUMEN



VOLUMETRISCHE PRODUKTION



DURCHLÄUFE PRO MINUTE



DURCHLAUFZEIT

ALLGEMEINE SPEZIFIKATIONEN

EUROPA (mm)

MASCHINENLÄNGE	14 262
MAXIMALE BREITE	5 900 (AN VERDRILLER)
BAUHÖHE	4 320 (AN TRICHTER)
TRICHTER	2 000 x 1 020
BALLEN-ABMESSUNGEN	1 100 x 1100
BALLENPRESSEN-GEWICHT OHNE WIRBULATOR	44 000 KG (OHNE ÖL)
BALLENPRESSEN-GEWICHT MIT WIRBULATOR	49 000 KG (OHNE ÖL)
ANZAHL DER DRÄHTE	5

MODELL

MAC 110L/2

EBS 40 TON/H
 INDUSTRIEABFÄLLE 48 TON/H
 HAUSMÜLL 55 TON/H

TECHNISCHE DATEN

HAUPTMOTOR-LEISTUNG PRESS-KRAFT

2 x 55 kw

170 000 kg

HAUPHYDRAULIKPUMPE PRESSDRUCK

Zwei variable Strömungspumpe "REXROTH" mit integriertem Regenerationsschaltung

14 kg/cm²

PUMPENDURCHFLUSSLEISTUNG

364 +3 64 L/min

KAPAZITÄT ÖLBEHÄLTER

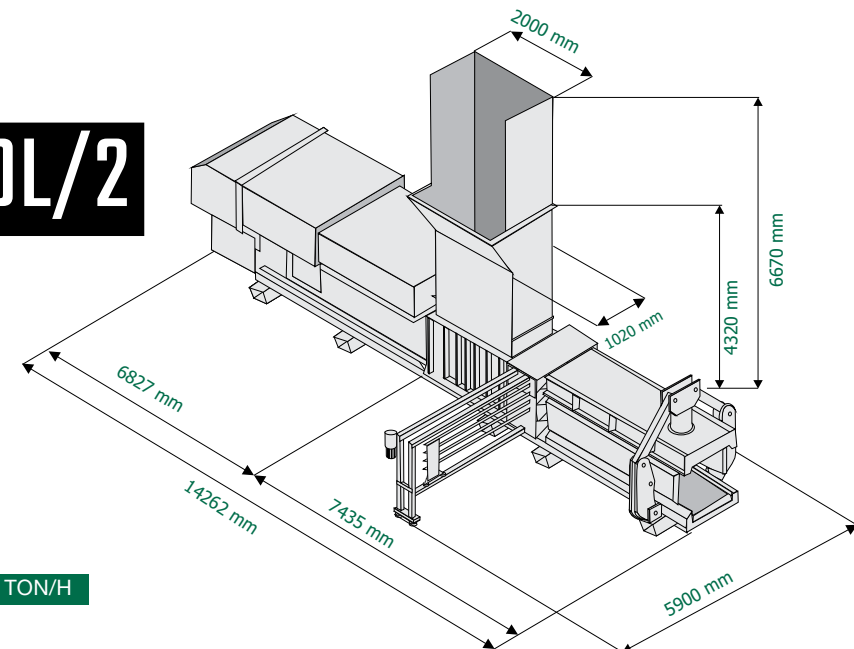
3 100 L

BETRIEBSSTEUERUNG

PLC Siemens S7 1500

THERMOSTATISCH GEREGLER

Luft zum Ölwärmetauscher



MODELL
MAC 111L/2



2X100 HP

MOTORLEISTUNG

LEISTUNGSMERKMALE

170 TONNEN

NULLLASTLEISTUNG

Anmerkung: Leistungsdaten, Gewicht und Dichte der Ballen sind abhängig von Luftfeuchtigkeit dem Schüttgewicht des Materials, der Beladungsgeschwindigkeit und -gleichmäßigkeit und andere Variablen, die den Pressenprozess beeinflussen können

EUROPA

3.4 m³

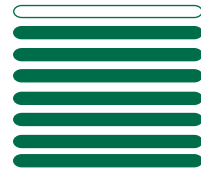
918 m³/h

4,5

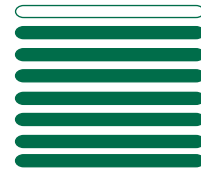
13 sec



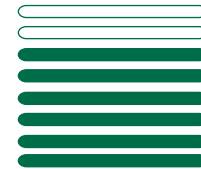
LADEVOLUMEN



VOLUMETRISCHE PRODUKTION



DURCHLÄUFE PRO MINUTE



DURCHLAUFZEIT

ALLGEMEINE SPEZIFIKATIONEN

EUROPA (mm)

MASCHINENLÄNGE	14 262
MAXIMALE BREITE	5 900 (AN VERDRILLER)
BAUHÖHE	4 320 (AN TRICHTER)
TRICHTER	2 000 x 1 020
BALLEN-ABMESSUNGEN	1 100 x 1100
BALLENPRESSEN-GEWICHT OHNE WIRBULATOR	44 500 KG (OHNE ÖL)
BALLENPRESSEN-GEWICHT MIT WIRBULATOR	49 500 KG (OHNE ÖL)
ANZAHL DER DRÄHTE	5

MODELL

MAC 111L/2

EUROPA
EBS 42 TON/H
INDUSTRIEABFÄLLE 52 TON/H
HAUSMÜLL 60 TON/H

TECHNISCHE DATEN

HAUPTMOTOR-LEISTUNG PRESS-KRAFT

2 x 75 kw

170 000 kg

HAUPHYDRAULIKPUMPE PRESSDRUCK

Zwei variable Strömungspumpe "REXROTH" mit integriertem Regenerationsschaltung

14 kg/cm²

PUMPENDURCHFLUSSLEISTUNG

455 + 455 L/min

KAPAZITÄT ÖLBEHÄLTER

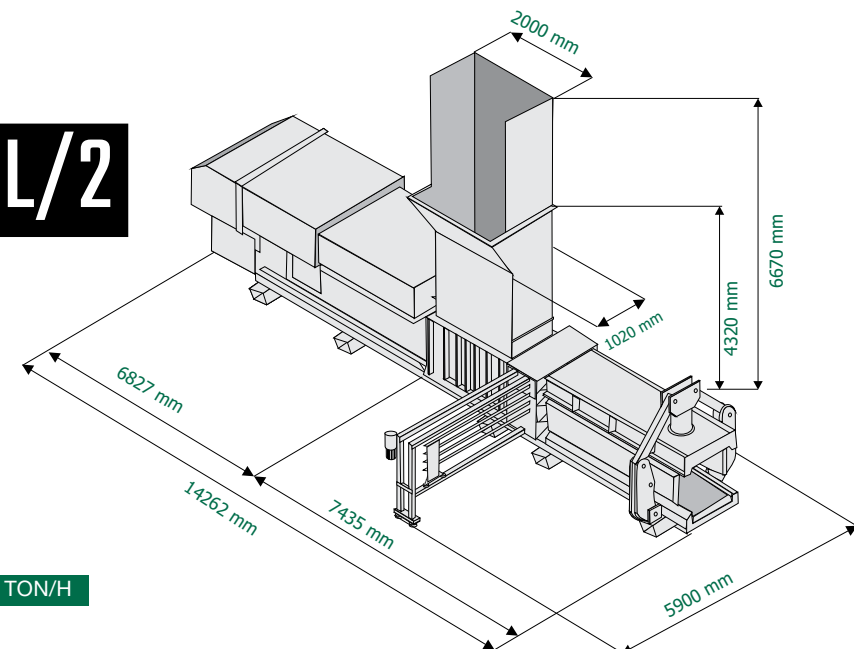
3 100 L

BETRIEBSSTEUERUNG

PLC Siemens S7 1500

THERMOSTATISCH GEREGLER

Luft zum Ölwärmetauscher





VERSCHLEISSFEST

HAUPTMERKMAL

AUSTAUSCH VON HARDOX-VERSCHLEISSBLECHEN



LANGE
DAUERHAFT



ROBUSTHEIT



EINFACH
INSTANDHALTUNG



AUSTAUSCH VON HARDOX-VERSCHLEISSBLECHEN

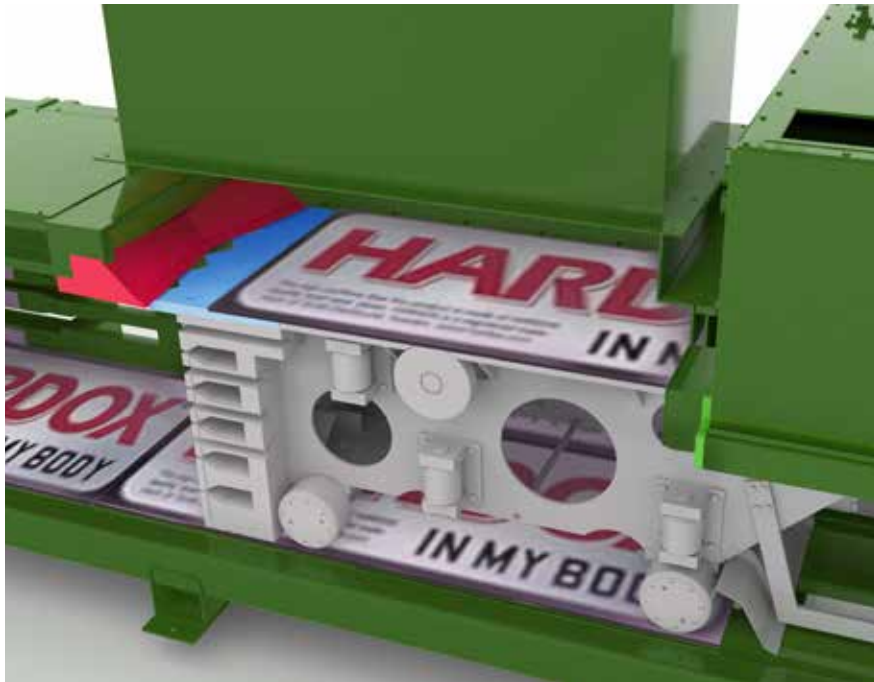
AUSTAUSCHBARE BLECHE AUS VERSCHLEISSFESTER HARDOX-STAHLEGERUNG FÜR EINE OPTIMALE NUTZUNGSDAUER DER AUSRÜSTUNG.

Dieses verschleissfeste System schützt die Ballenpresse gegen Abrieb und Korrosion.

1. VERSCHLEISS- UND CHEMIKALIENBESTÄNDIG
2. SCHNELLER AUSTAUSCH (PATENTIERTE BEFESTIGUNG)
3. MINIMALE AUSFALLZEITEN DER BALLENPRESSE

400%

LANGLEBIGER
ALS NORMALER STAHL

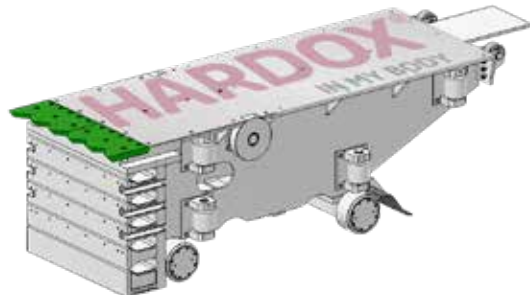
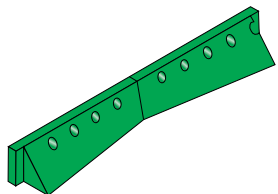


SCHNEIDSYSTEM

HAUPTMERKMAL

EFIZIENTES SCHNEIDSYSTEM

VON MACPRESSE ENTWICKELTE MESSER FÜR EIN OPTIMALES SCHNEIDEN VON ÜBERSCHÜSSIGEM MATERIAL IM TRICHTER. GARANTIERTE LÄNGERE STANDZEIT DURCH ANGELASSENE MESSER



GEGENDRUCK SYSTEM

HYDRAULISCHE ENTLASTUNG DES GEGENDRUCKS, BEI BLOCKIERUNG IM PRESSKANAL.

KIPDRUCKZYLINDER

DAS SYSTEM WURDE ENTWORFEN, UM DEN MECHANISCHEN DRUCK AUF DEN GEGENDRUCKZYLINDER ZU VERHINDERN



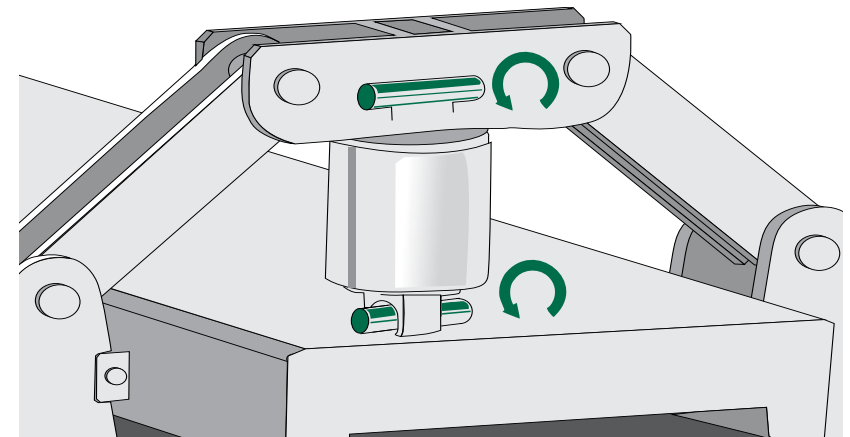
SCHNELLE
AUSTAUSCHBARKEIT

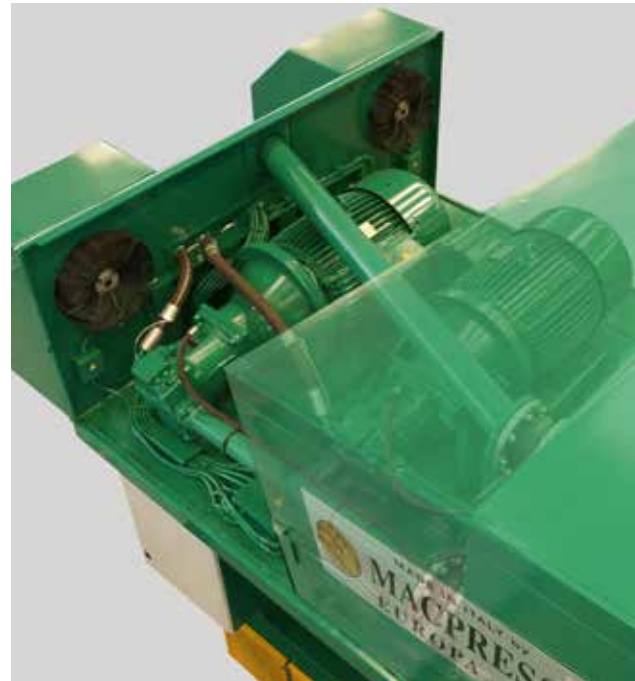


NIEDRIGER
STROMVERBRAUCH



LANGE
LEBENSDAUER





HYDRAULIK **HAUPTMERKMAL**

INTELLIGENTES UND AN DAS MATERIAL ANPASSBARES SYSTEM

BESSERE LEISTUNG UND LEICHTERE WARTUNG DURCH PUMPEN AUSSERHALB DES ÖLBEHÄLTERS. DIE INSTALLIERTEN PUMPEN MIT VARIABLEM VOLUMENSTROM VERBESSERN DIE LEISTUNG UND REDUZIEREN DEN STROMVERBRAUCH. HOCH LEISTUNGSFÄHIGE IE3-MOTOREN SPAREN IM VERGLEICH ZU TRADITIONELLEN MOTOREN 30% ENERGIE EIN.

30%

**ENERGIEEINSPARUNG
IM VERGLEICH ZU
TRADITIONELLEN
MOTOREN**



Rexroth
Bosch Group



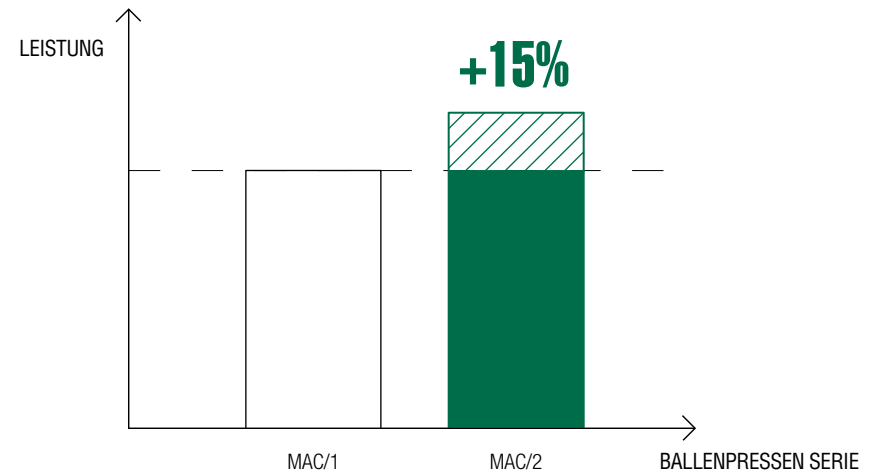
HARSCHES
UMGEBUNGEN



NIEDRIGER
ENERGIEVERBRAUCH



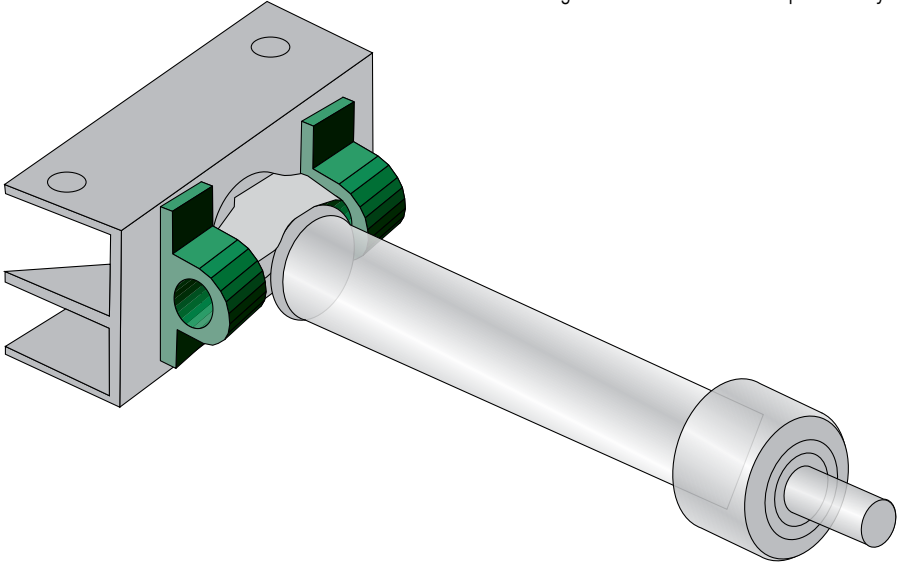
EINFACH
INSTANDHALTUNG



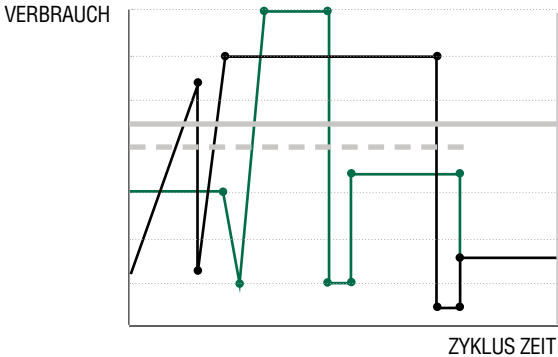


KIPPDRUCKZYLINDER

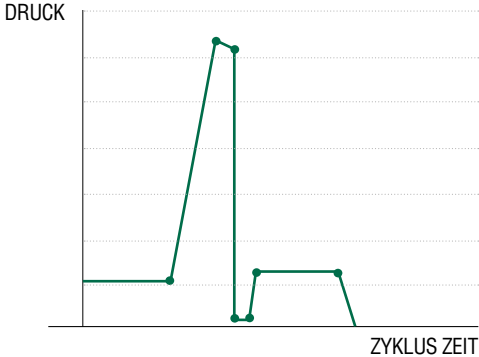
Unterstützung für oszillierenden Hauptbremszylinder



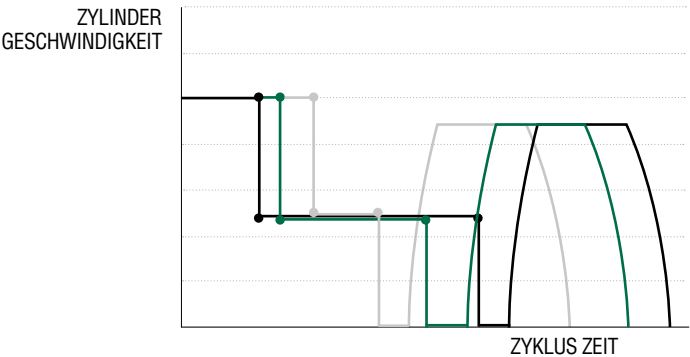
VERBRAUCH -ZYKLUSZEIT DIAGRAMM



DRUCK - ZYKLUSZEIT DIAGRAMM



STEMPELGESCHWINDIGKEITZYKLUSZEIT DIAGRAMM



— VERBRAUCHZYKLUS BEI VORKLAPPENPRESSEN — VERBRAUCHZYKLUS BEI SCHNEIDKANTPRESSEN — DURCHSCHNITTSVERBRAUCH BEI VORKLAPPENPRESSEN - - - DURCHSCHNITTSVERBRAUCH BEI SCHNEIDKANTPRESSEN

— LEICHTES MATERIAL — MITTLERES MATERIAL — SCHWERES MATERIAL



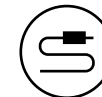
E-KOMPONENTEN

HAUPTMERKMAL

ANSCHLUSS VON E-KOMPONENTEN

Anschlüsse mit MULTIPOLSTECKER und Stromkabeln mit Nagetier-resistenter und schwer entflammbarer Ummantelung

SIEMENS



HOCH
WIDERSTANDSFÄHIGE
KABEL



BEDIENERSICHERHEIT



EINFACHE WARTUNG

NEU GESTALTEN UND ENTWICKELT MASCHINENMANAGEMENTSYSTEM

VERDRILLER

HAUPTMERKMAL



ZUVERLÄSSIGKEIT



ROBUSTHEIT



FLEXIBILITÄT



EINFACH
INSTANDHALTUNG

FLEXIBLER EINSATZ UND REDUZIERTER BETRIEBSKOSTEN

ELEKTROMECHANISCHER HORIZONTALER VERDRILLER FÜR EIN VERDRILLEN MIT KUNSTSTOFF- UND STAHLDRÄHTEN

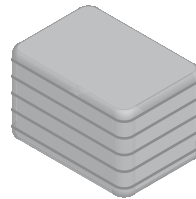
Diese Anlage vereinfacht die Wartungs- und Reinigungsfunktionen für den Verdriller und gewährleistet eine größere Sicherheit für den Bediener. Die gesamte Wartung und Reinigung des Verdrillers erfolgen am Boden.



PATENTED

HYDRAULISCHE MOBILE BINDEINHEIT

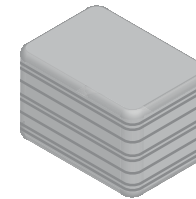
VERDRILLUNG



5 DRÄHTE



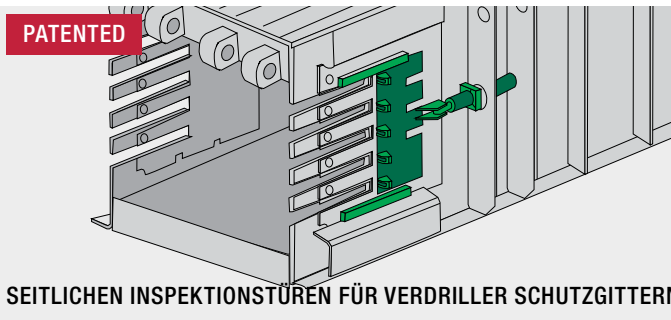
4 DRÄHTE



5+3 DRÄHTE

+50%

BINDUNGSGESCHWINDIGKEIT



SEITLICHEN INSPEKTIONSTÜREN FÜR VERDRILLER SCHUTZGITTERN



WARTUNG DES VERDRILLERS



KUNSTSTOFFDRAHT



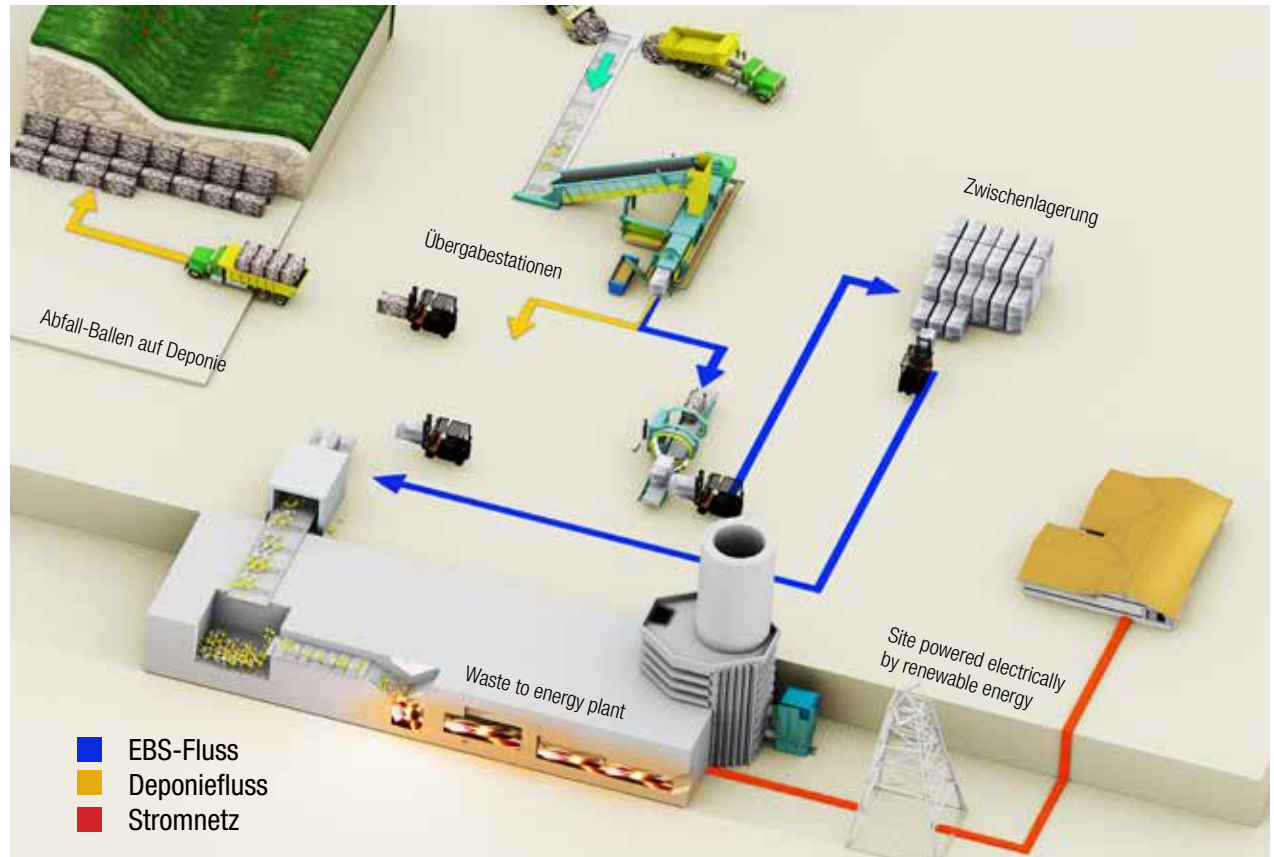
KUNSTSTOFF-TROMMELN

EBS-FLUSS

KAPAZITÄT DES ENTSORGUNGSPLATZES IM LAUFE DER ZEIT FÜR DASSELBE VOLUMEN

MIT DEMSELBEN PLATZVOLUMEN WIRD DIE NUTZUNGSDAUER DER DEPONIE UM 30% ERHÖHT

30%



OPTIMIERTER TRANSPORT

LKW-TRANSPORT



SEETRANSPORT



BAHNGÜTERVERKEHR



LAGER - UND ENTSORGUNGSPLÄTZE

VORÜBERGEHENDE LAGER- UND ENTSORGUNGSPLÄTZE



ENTSORGUNGSPLÄTZE

BALLENQUALITÄT 110 X 110 CM



BALLEN AUF DEPONIE



ZUBEHÖR FÜR BALLENPRESSEN

OPTIONEN



VERARBEITUNG VON
HAUSMÜLL



VERWERTUNG VON
SEKUNDÄRROHSTOFFEN



ERNEUERBARE ENERGIEN
& BIOMASSE



PAPIERINDUSTRIE



ECHTZEITSTEUERUNG






SENSORSTEUERUNG



PRODUKTIONSBERICHT

MAC ÜBERWACHUNGSSYSTEM MSS1 SIEMENS

- 
 INTERNETVERBINDUNG
- 
 OPTIMIERUNG DER PRODUKTION
- 
 REDUZIERTE BALLENPRESSEN-AUSFALLZEITEN



PRODUKTIONSMANAGEMENT

- BALLENZÄHLER NACH MATERIALSORTEN
- GESAMTPRODUKTION IN TONNEN PRO MATERIALSORTE
- AUFGEZEICHNETE AUSFALLZEITEN
- PRODUKTIONSZEITEN
- PRODUKTIONSZEITEN TO/H
- PRODUKTIONSZEITEN TO/H PRO SCHICHT
- STROMVERBRAUCH IN KW/H
- STROMVERBRAUCH €/TO
- ARBEITSKOSTEN €/TO
- KOSTEN €/TO JE SORTIE
- BINDEDRAHT €/TO.
- AUFZEICHNUNGEN VON BIS ZU 3 SCHICHTEN

FUNKTIONEN

- A. FÜR JEDES PRESS GUT RUND 20 MASCHINENPARAMETER MÖGLICH (KOMBIERT MIT MDC-SYSTEM)
- B. FEHLER MENÜ
- C. REMOTE-UNTERSTÜTZUNG
- D. 5 MENÜ SPRACHEN



PRODUKTIONSBERICHT



ALERT NOTIFICATION

MAC ÜBERWACHUNGSSYSTEM MSS2

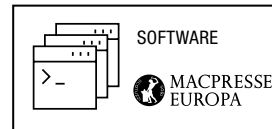
SIEMENS



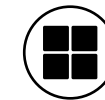
+



+



INTERNETVERBINDUNG



OPTIMIERUNG DER PRODUKTION



REDUZIERTER BALLENPRESSEN-AUSFALLZEITEN



PRODUKTIONS MANAGEMENT

- BALLENZÄHLER
- STUNDENZÄHLER
- BALLENZÄHLER (ZURÜCKSETZ FUNKTION)
- STUNDENZÄHLER (ZURÜCKSETZ FUNKTION)

FUNKTIONEN

- VERFÜGBARE EINSTELLUNGEN (KOMBINIERT MIT MDC – MAC DENSITY CONTROL)
- ALARMMANAGEMENT
- REMOTE-UNTERSTÜTZUNG
- 5 MENÜ SPRACHEN

OPTIMIERUNG DER PRODUKTIONS RATE REDUZIERUNG DER AUSFALLZEITEN UND BETRIEBSKOSTEN



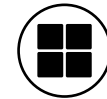
HYDRAULIKSYSTEM MDC

UMGEHENDE ANPASSUNG DES HYDRAULIKDRUCKS AN DER BALLENPRESSE FÜR EINE OPTIMALE VERARBEITUNG DER GEWÄHLTEN MATERIALIEN.

AUTOMATISCHE KONFIGURATION DER BALLENPARAMETER ENTSPRECHEND DEM GEWÄHLTEN AUFGABEMATERIAL, UMMAXIMALE BALLENDICHTE ZU ERREICHEN, REDUZIERUNG DER TRANSPORTKOSTEN

VORTEILE DER VERARBEITUNG:

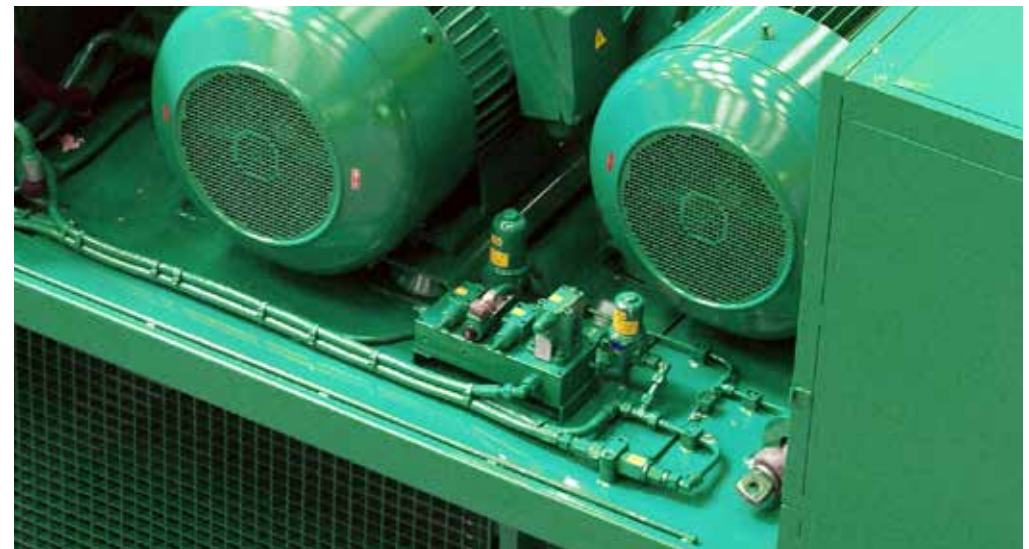
OPTIMIERUNG IN ÜBEREINSTIMMUNG MIT DEM ZU PRESSENDEN MATERIAL



OPTIMIERUNG DER PRODUKTIONSRATE



NIEDRIGE KOSTEN





AUFBEREITUNG VON ALTPAPIER



ANLAGE REINIGUNG



BEDIENERSICHERHEIT



EINFACHE WARTUNG



AUFBEREITUNG VON SCHWEREM ALTPAPIER

WIRBULATOR ZUR VERARBEITUNG VON PAPIERROHSTOFFEN, MIT DEM DIE DICHTEN VOR DER VERDICHUNG REDUZIERT WIRD. ERGEBNIS:

- IDEALE BALLENZUSAMMENSETZUNG
- REDUZIERTER STROMVERBRAUCH
- HÖHERE DICHTEN
- LEICHTE HANDHABUNG



MAC POLY-TIE©

FLEXIBLER EINSATZ UND REDUZIERTE BETRIEBSKOSTEN

DER PATENTIERTE MACPRESSEDRAHT-BINDEAUTOMAT KANN JE NACH BEDARF ENTWEDER STAHL- ODER KUNSTSTOFFDRAHT VERARBEITEN. DER WECHSEL VOM KUNSTSTOFFDRAHT ZUM STAHLDRAHT LÄSST SICH SCHNELL UND EINFACH BEWERKSTELLEN. .

DIE ABBINDUNG MIT KUNSTSTOFFDRAHT WURDE SPEZIELL FÜR ANWENDER ENTWICKELT, DIE DEN VORSCHRIFTEN DER MÜLLVERBRENNUNGSANLAGEN ENTSPRECHEN. AUF DIESE WEISE WERDEN METALLRESTE IN DER ASCHES VERMIEDEN, DIE ZU ERHÖHTEN BETRIEBS-, WARTUNGS- UND ENTSORGUNGSKOSTEN FÜHREN WÜRDEN.

Um ein mögliches Abwickeln zu vermeiden, empfiehlt sich eine Ballenlänge von 1,4 - 1,6 mtr.



ZUVERLÄSSIGKEIT



ROBUSTHEIT



FLEXIBILITÄT



EINFACH
INSTANDHALTUNG

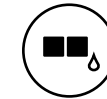




SAMMLUNG VON SICKERWASSER UND AUSWURF

UNERLÄSSLICH FÜR DIE BALLENPRESSUNG VON HAUSMÜLL MIT ORGANISCHEM MATERIAL

Es ist unerlässlich, den Arbeitsplatz sauber und frei von Ausdringenden Flüssigkeiten zu halten, um die Sicherheit des Personals zu erhöhen.



ANLAGENREINIGUNG



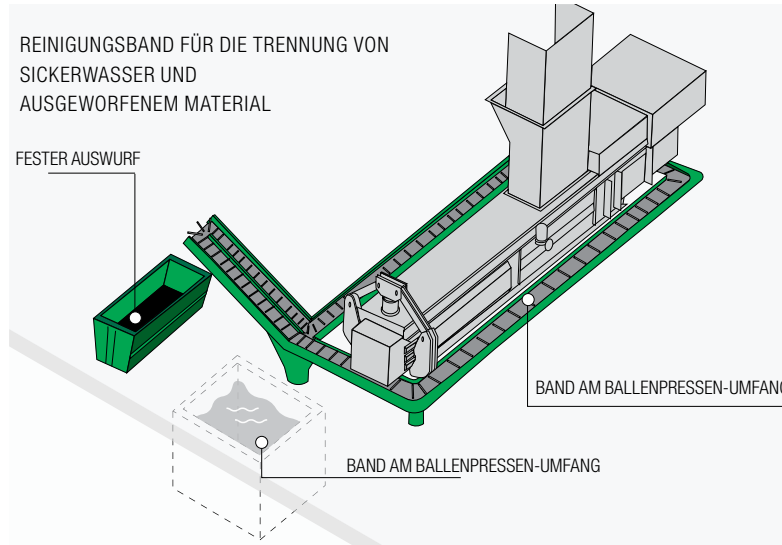
BEDIENERSICHERHEIT



WARTUNGSARM



FESTER AUSWURF



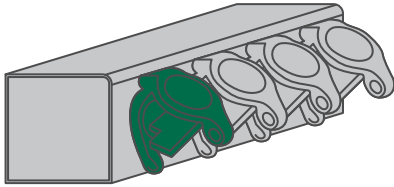
DAS REINIGUNGSBAND MIT KETTE UND BANDABSTREIFERN IST AM UMFANG DER BALLENPRESSE ANGEORDNET. SICKERWASSER UND AUSGEWORFENES MATERIAL WERDEN IN BESONDEREN BEHÄLTERN GESAMMELT UND ENTSORGT. .



SICHERHEITSSYSTEM MSK



SCHLÜSSELSPERRE & MIKROSCHALTER



BEDIENERSICHERHEIT

SICHERHEITSSCHLÜSSEL

AN ALLEN GERÄTEZUGANGSTÜREN INSTALLIERT.

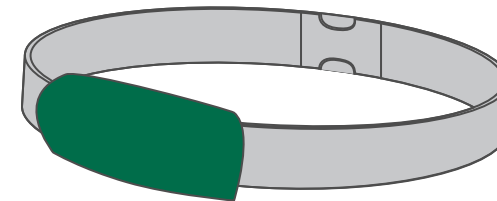
DAS SICHERHEITSTASTENSYSTEM MSK MAC WURDE ENTWICKELT, UM EINE ERHÖHTE SICHERHEIT WÄHREND DES BETRIEBS IM VERGLEICH ZU DEN GRUNDLEGENDEN STANDARDS ZU BIETEN, DIE VON DEN DERZEIT GELTENDEN SICHERHEITSVORSCHRIFTEN GEFORDERT WERDEN. DAS MSK-SYSTEM (MAC SAFETY KEYS) ERMÖGLICHT EINE SICHERE WARTUNG UND REINIGUNG DER MASCHINE, INDEM ES DAS ÖFFNEN DER ZUGANGSTÜR MIT SCHLOSSSCHLÜSSELN AKTIVIERT. DIE SCHLÜSSEL WERDEN NUR FREIGEgeben, WENN DAS ELEKTRISCHE BEDIENFELD AUSGESCHALTET IST.



MAC-PERSONENSCHUTZSYSTEM MSB



BEDIENERSICHERHEIT



SICHERHEITSSYSTEME FÜR BEDIENER

PERSONENSCHUTZSYSTEM (MAC-TRANSPONDERSYSTEM) WURDE VON MACPRESSE PATENTIERT

DIESE SPEZIELLE INNOVATION SCHÜTZT MITARBEITER BEI STÜRZEN AUF DAS FÖRDERBAND. DIE ANLAGE WIRD UNVERZÜGLICH ANGEHALTEN, UND EIN ALARM INFORMIERT DRITTE ÜBER DEN UNFALL. DIE ANLAGE KANN ERST WIEDER GESTARTET WERDEN, WENN DER MITARBEITER AUS DER GEFAHRENZONE GEBRACHT WURDE.

BALLENPRESSUNG UND EINWICKLUNG VON ABFALLMATERIAL

DIE BALLENPRESSEN KÖNNEN MIT FOLIENWICKLERN AUSGERÜSTET / NACHGERÜSTET WERDEN

Je nach geforderter Stundenproduktion stehen geeignete Modelle zur Verfügung



UMWELTFREUNDLICH



GERUCHSNEUTRAL



FLÜSSIGKEITSDICHT



20-50 BALLEN/STUNDE

WIR LIEFERN BALLENPRESSEN, DIE EIGENS FÜR DIE VERARBEITUNG VON HAUSMÜLL UND EBS/SEKUNDÄRROHSTOFFEN MIT VERSCHIEDENEN LEISTUNGEN KONZIPIERT WURDEN. WIR BIETEN PRODUKTIONSKAPAZITÄTEN VON BIS ZU 50 TONNEN/STUNDE.

Ballen/h

PRODUCTION

50-60

40-45

30-35

10-15

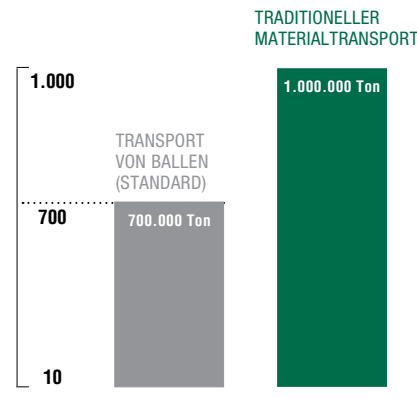
VORTEILE DER BALLENPRESSUNG UND UMWICKLUNG VON HAUSMÜLL

- REINIGUNG, ÜBERGABESTATION
- REDUZIERUNG DES VOLUMENS VON 4 AUF 1
- KEINE FERMENTIERUNG
- KEINE GERUCHSBILDUNG
- KEIN ENERGIE- UND MASSEVERLUST
- KEINE SELBSTENTZÜNDUNGSGEFAHR
- ZWISCHENLAGERUNG OHNE SICKERWASSER
- WASSERDICHTER LAGERUNG IM AUSSENBEREICH
- TRANSPORT VON BALLEN OHNE SPEZIAL-LKW

OPTIMIERTER TRANSPORT



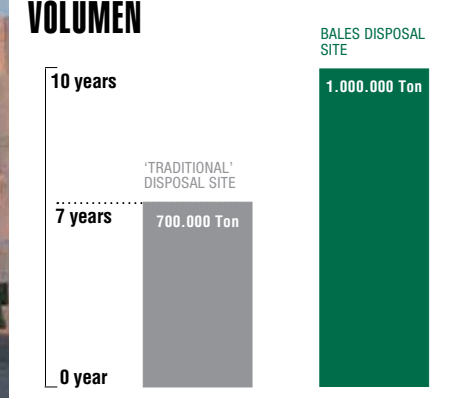
HOHE FLEXIBILITÄT BEI DER WAHL DER TRANSPORTMETHODE



LAGER - UND ENTSORGUNGSPLÄTZE



KAPAZITÄT DES ENTSORGUNGSPLATZES IM LAUFE DER ZEIT FÜR DASSELBE VOLUMEN



FÖRDERBÄNDER MIT STAHL LAMELLEN FÜR ALLE MATERIALIEN AUSGELEGT



VERARBEITUNG VON
HAUSMÜLL



VERWERTUNG VON
SEKUNDÄRROHSTOFFEN



ERNEUERBARE ENERGIEN
& BIOMASSE



PAPIERINDUSTRIE

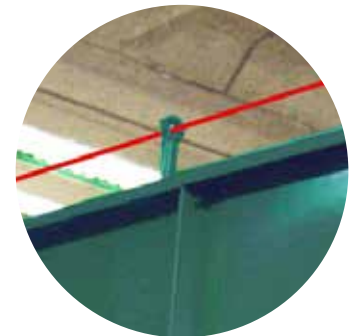
FÖRDERBÄNDER



MOTOREN



EINFACH AUSTAUSCHBARE STAHLPLATTEN



(MSB) MACPRESSE
SICHERHEITSBAND

AUTOMATISCHER
BANDKETTENÖLER



BEDIENFELD
MIT
DRUCKTASTERN



UMLENKROLLE-
SPANNEINRICHTUNG



VERARBEITETE MATERIALIEN UND LEISTUNG



KUNSTSTOFFFLASCHEN

L Baureihe

KETTENGLIED



KETTENTEILUNG 100 mm

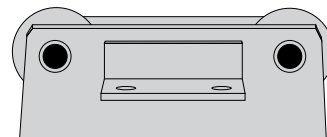


SCHWERES ALTPAPIER, EBS

P Baureihe



KETTENTEILUNG 200 mm

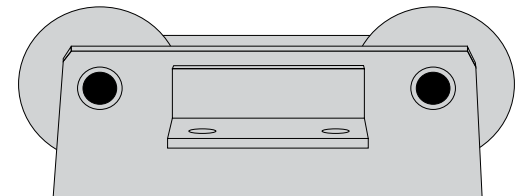


HAUSMÜLL, INDUSTRIEABFÄLLE,
BAUSCHUTT, EBS

PP Baureihe



KETTENTEILUNG 250 mm



L-BAUREIHE:
LEICHTE LASTEN



5,5 HP
MOTORLEISTUNG

KETTENTEILUNG
100 mm

MATERIALIEN
KUNSTSTOFFE UND LEICHTES ALTPAPIER

ALLGEMEINE SPEZIFIKATIONEN

BREITE AUSSENFÖRDERBAND

BELADUNGSBREITE

EUROPA (MM)

EUROPA (MM)

1000L	1100	850
1500L	1550	1300
1800L	1700	1450
2100L	2000	1750

DIESE FÖRDERBÄNDER WURDEN FÜR DIE VERWERTUNG VON KUNSTSTOFFEN UND DIE VERARBEITUNG VON LEICHTEM ALTPAPIER ENTWICKELT.



FÜHRUNGEN



ANGETRIEBENE KOPFTROMMEL L"-BAUREIHE

L-BAUREIHE:
LEICHTE LASTEN

MOTORLEISTUNG

4 KW

DIE STAHLPLATTENBÄNDER DER L-BAUREIHE WERDEN OFT FÜR DIE BEIDEN BALLENPRESSEN-MODELLE **MAC 102 UND 106/1** VERWENDET. BALLENPRESSE UND FÖRDERBAND MÜSSEN AUF EINANDER ABGESTIMMT WERDEN, UM EINEN OPTIMALEN BETRIEB UND EINE OPTIMALE PRODUKTION ZU GEWÄHRLEISTEN.

BALLENPRESSE
MAC 106/2-107/2



KETTENTEILUNG 100 MM

P-BAUREIHE:

SCHWERERE LASTEN



7,5 - 10 HP

MOTORLEISTUNG

KETTENTEILUNG
200 mm

MATERIALIEN
EBS, SEKUNDÄRROHSTOFFE, ALTPAPIER, BIOMASSE

ALLGEMEINE SPEZIFIKATIONEN

BREITE AUSSENFÖRDERBAND

BELADUNGSBREITE

EUROPA (MM)

EUROPA (MM)

1500P

1481

1181

1800P

1741

1441

2100P

2086

1786

2250P

2 250

1 950

DIESE SERIE WIRD AUCH VON PAPIERFABRIKEN FÜR DIE BESCHIKUNG VOM PULPER BENÜTZT. DAS BAND KANN OHNE PROBLEME SCHWERE LADUNGEN TRANSPORTIEREN.

P-BAUREIHE:

SCHWERE LASTEN

MOTORLEISTUNG

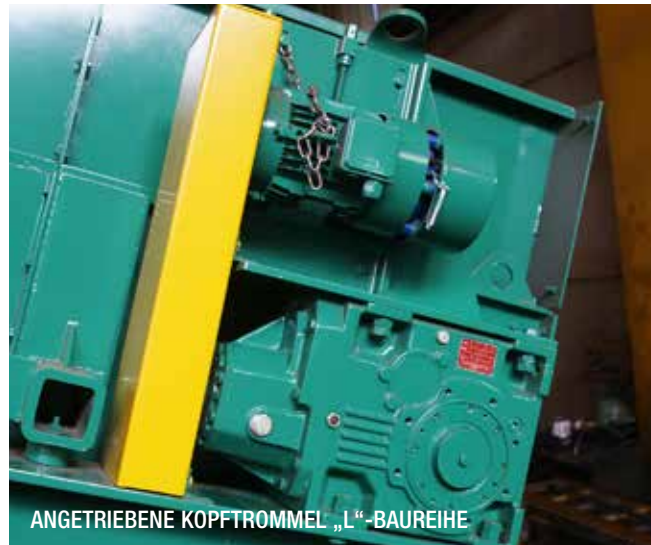
5,5 - 7,5 KW

DIE P-BAUREIHE EIGNET SICH FÜR BALLENPRESSEN MIT EINER SEHR HOHEN PRODUKTIONSLEISTUNG PRO STUNDE.

BALLENPRESSEN MAC106/2 UND MAC 112XL



FÜHRUNGEN, VERSCHLEISSFESTE BLECHE FÜR DIE KETTE



ANGETRIEBENE KOPFTROMMEL „L“-BAUREIHE



KETTENTEILUNG 200 MM

PP-BAUREIHE: SCHWERERE LASTEN



10 HP

MOTORLEISTUNG

KETTENTEILUNG
250 mm

MATERIALIEN
HAUSMÜLL, EBS

ALLGEMEINE SPEZIFIKATIONEN

BREITE AUSSENFÖRDERBAND

BELADUNGSBREITE

	EUROPA (MM)	EUROPA (MM)
1500PP	1 550	1 170
1800PP	1 825	1 445
2100PP	2 170	1 790

DIE FÖRDERBÄNDER DER BAUREIHE PP VON MAC SETZEN SICH GEGENÜBER DER KONKURRENZ DURCH IHRE EIGENSCHAFTEN AB. DIE KETTENTEILUNG UND ANTRIEBSEINHEITEN WURDEN SPEZIELL FÜR SPERRIGE UND SCHWERE LASTEN KONZIPIERT.



FÜHRUNGEN, VERSCHLEISSFESTE BLECHE FÜR DIE KETTE



ANGETRIEBENE KOPFTROMMEL „PP“-BAUREIHE

PP-BAUREIHE: SCHWERERE LASTEN

MOTORLEISTUNG

7,5 KW

DIE BAUREIHE PP WIRD NORMALERWEISE IN GROSSEN ABFALLBEHANDLUNGSANLAGEN UND HAUSMÜLL-BALLENPRESSEN EINGESETZT.

BALLENPRESSE MAC 108/2 UND MAC 112XL



KETTENTEILUNG 250 MM



KONFIGURATIONSBEISPIEL

MEHRERE KONFIGURATIONEN FÜR STAHLBANDFÖRDERER

STAHLPLATTFÖRDERER FÜR ALTPAPIER, KUNSTSTOFFE, ABFÄLLE UND FÜR ALTPAPIER IN BALLE

DIE KONSTRUKTIONSABTEILUNG VON MACPRESSE KONZIPIERT LÖSUNGEN, DIE JEDER ANFORDERUNG GERECHT WERDEN. UNSERE PROJEKTE REICHEN VON EINFACHEN FÖRDERBANDEINHEITEN, MIT DENEN DIE BALLENPRESSEN BELADEN WERDEN, BIS HIN ZU KOMPLETTEN SORTIERANLAGEN.



ANGABEN ZUM FÖRDERBAND

ANGETRIEBENE KOPFTROMMEL
MIT 0° NEIGUNG



ANGETRIEBENE KOPFTROMMEL
MIT 30° NEIGUNG



ANGETRIEBENE KOPFTROMMEL
MIT 45° NEIGUNG



ANGETRIEBENE KOPFTROMMEL
MIT 60° NEIGUNG



LADEBEREICHE DER FÖRDERBÄNDER



OBERFLUR-LADEBEREICH
(OHNE VERTIEFTEN SCHACHT)



UNTERFLUR-LADEBEREICH
(MIT VERTIEFTEM SCHACHT)

SONSTIGES ZUBEHÖR

OPTIONAL



ABDECKUNG FÜR ZERKLEINERTEN ABFALL



STAUBFILTER MIT BRIKETTIERPRESSE



VORVERDICHTER FÜR PAPPE



SCHÜTTGUTBEHÄLTER



ZENTRALSCHMIERUNG



FREQUENZUMRICHTER



LAGERBUNKER

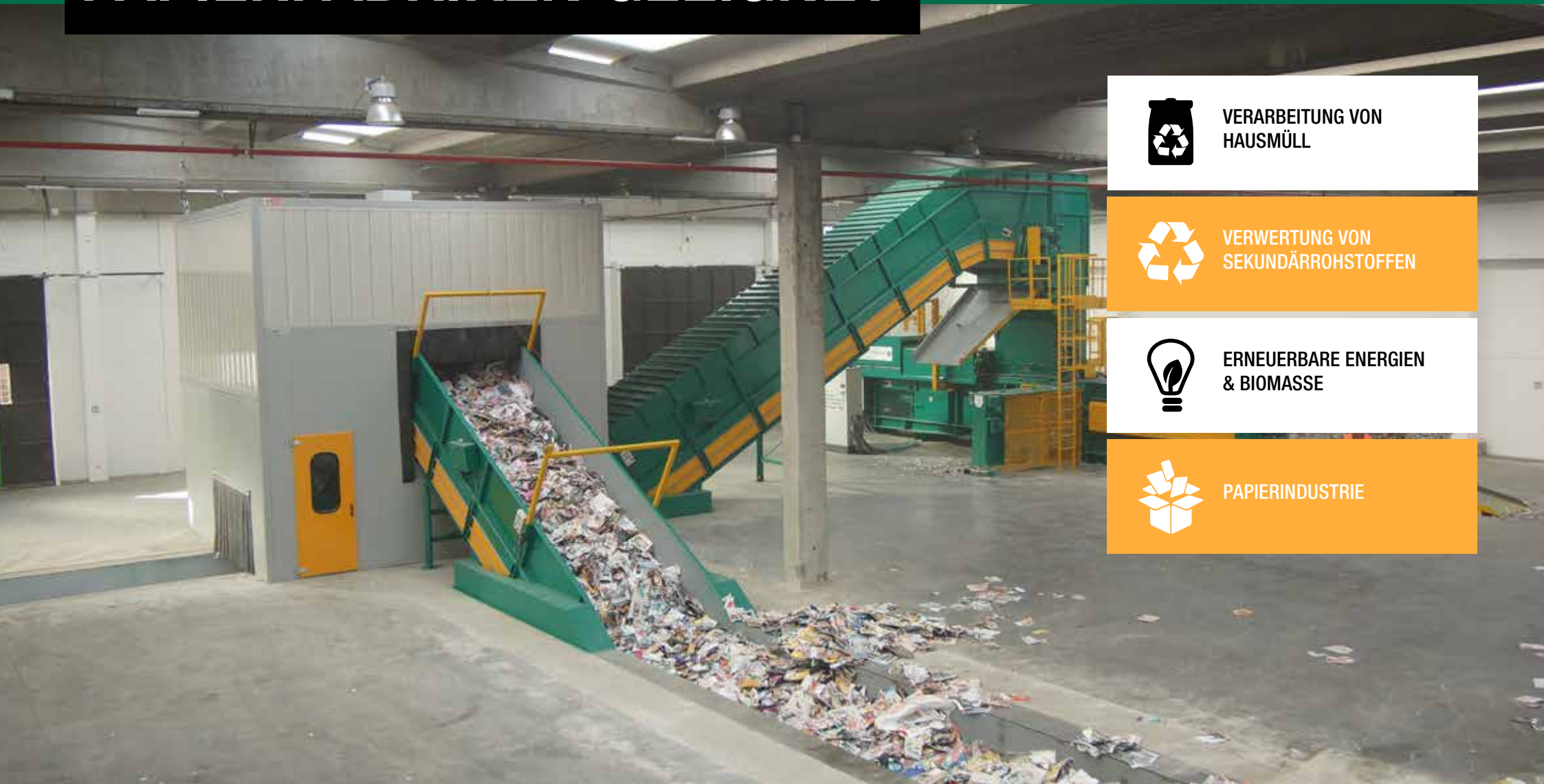


BALLEN-FÖRDERBAND ÜBER FLUREBENE



SEITENWÄNDE FÜR DIE QUALITÄTSKONTROLLE DER ABFALLLAGERUNG

SCHREDDER: SEIT 1968, FÜR ALTPAPIER ENTSORGER UND FÜR PAPIERFABRIKEN GEEIGNET



VERARBEITUNG VON
HAUSMÜLL



VERWERTUNG VON
SEKUNDÄRROHSTOFFEN



ERNEUERBARE ENERGIEN
& BIOMASSE



PAPIERINDUSTRIE

ZERKLEINERER: ALLGEMEINE SPEZIFIKATIONEN



LADETRICHTER



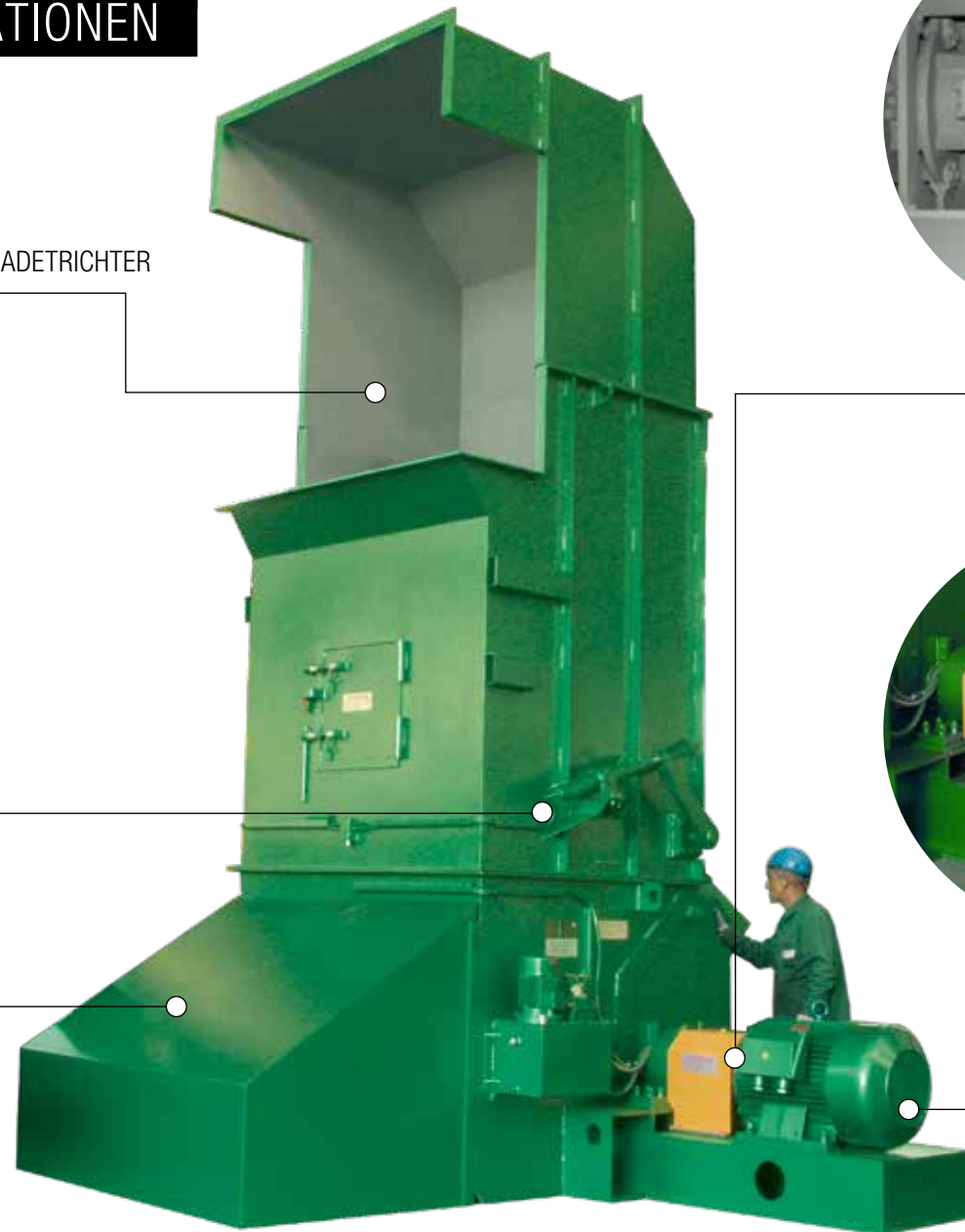
ROTOR MIT HAMMER

HYDRAULIK-BYPASS




ENERGY EFFICIENT
E-MOTOR UND TRÄGER

ENTLADETRICHTER



VERARBEITETE MATERIALIEN UND PRODUKTION



Mac 1000

EUROPA
PRODUKTION 6-10 TON/H



Mac 1500

EUROPA
PRODUKTION 11-15 TON/H



Mac 2000

EUROPA
PRODUKTION 18-22 TON/H



60 HP
MOTORLEISTUNG

ZUFÜHRÖFFNUNG
100 CM



ALLGEMEINE SPEZIFIKATIONEN

EUROPE

MOTORLEISTUNG

45 KW

ABMESSUNGEN DER ZUFÜHRÖFFNUNG

1000 mm

PRODUKTION

6-10 TON/H

GEWICHT ZERKLEINERER

5.500 KG

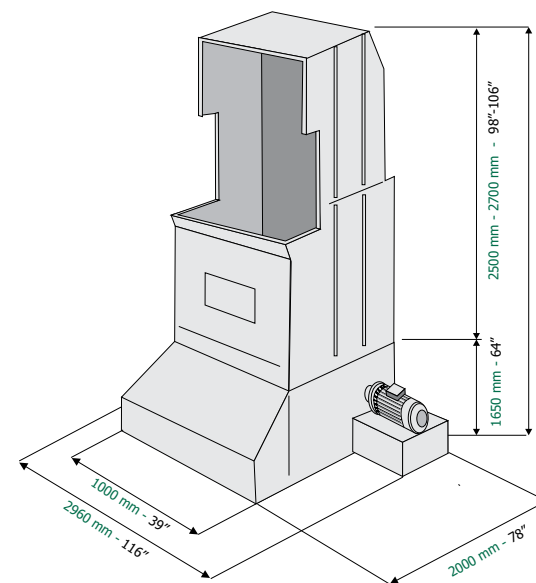
MODELL

MAC 1000

IDEAL FÜR DIE ZERKLEINERUNG
VON ALTPAPIER MIT EINEM
HOHEN SPEZIFISCHEN GEWICHT

FÜR EINE AUSGEGLICHENE
AUSGANGSLEISTUNG VON BALLENPRESSE
UND ZERKLEINERER EMPFEHLEN WIR EINE
VERWENDUNG MIT DER

**BALLENPRESSE
MAC 106/2 MAC107/2**



75-100 HP
MOTORLEISTUNG

ZUFÜHRÖFFNUNG
150 CM



ALLGEMEINE SPEZIFIKATIONEN

	EUROPE
MOTORLEISTUNG	55-75 KW
ABMESSUNGEN DER ZUFÜHRÖFFNUNG	1500 mm
PRODUKTION	11-15 TON/H
GEWICHT ZERKLEINERER	7.500 KG

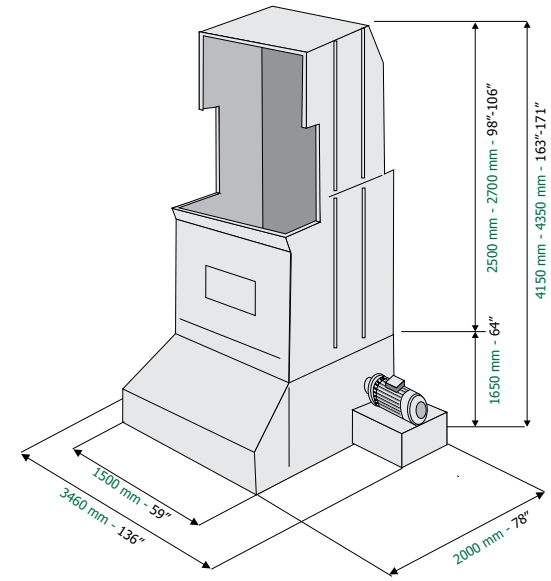
MODELL
MAC 1500

FÜR EINE AUSGEGLICHENE AUSGANGSLEISTUNG VON BALLENPRESSE UND ZERKLEINERER EMPFEHLEN WIR EINE VERWENDUNG MIT DEN

IDEAL FÜR DIE ZERKLEINERUNG VON ALTPAPIER

This model is designed with a single fast rotor and fixed hammers for high hourly production rates. Thick bulky packs such as magazines, newspapers, paper cores and books are easily shredded .

BALLENPRESSEN
MAC 106/2 - 107/2 -108/2



120-150 HP
MOTORLEISTUNG

ZUFÜHRÖFFNUNG
200 CM



ALLGEMEINE SPEZIFIKATIONEN

EUROPE

MOTORLEISTUNG

90-110 KW

ABMESSUNGEN DER ZUFÜHRÖFFNUNG

2000 mm

PRODUKTION

18-22 TON/H

GEWICHT ZERKLEINERER

8.500 KG

MODELL

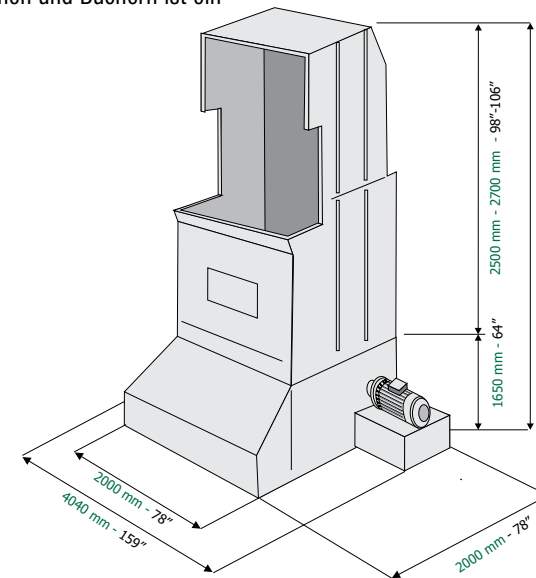
MAC 2000

FÜR EINE AUSGEGLICHENE
AUSGANGSLEISTUNG VON
BALLENPRESSE UND ZERKLEINERER
EMPFEHLEN WIR EINE VERWENDUNG MIT
DEN BALLENPRESSEN

**IDEAL FÜR DIE ZERKLEINERUNG
VON ALTPAPIER**

Dieses Modell wurde mit einem schnellen Rotor und festen Hämmern konstruiert, um hohe Produktionszahlen pro Stunde gewährleisten zu können. Die Zerkleinerung von sperrigen Paketen wie Zeitschriften, Zeitungen, Papierkernen und Büchern ist ein Kinderspiel.

MAC 110/2 - MAC 112 XL



200 HP
MOTORLEISTUNG

ZUFÜHRÖFFNUNG
150 CM

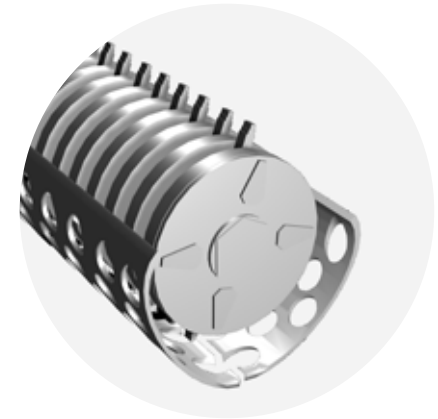
EINWELLEN-ZERKLEINERER
MAC 1500D



HYDRAULIK GRIDS



ABSAUGTRICHTER



ROTOR MIT BEWEGLICHEN HÄMMERN

E-MOTOR UND TRÄGER



KORNGRÖSSE UND PRODUKTION



EINFACHE WARTUNG



HOCH VERDICHTETE
BALLEN

VERGLEICH



PRIMÄRSCHREDDER MIT ZWEI LANGSAM LAUFENDEN WELLEN, FÜR MULTIMATERIAL



ZERKLEINERER MAC 1500 D GRIDS 38 MM



ZERKLEINERER MAC 1500 D GRIDS 28MM

TECHNISCHE DATEN

EUROPA

ANTRIEBSLEISTUNG

150 KW

ROTOR-/MOTORDREHZAHL

1000 GIRI/MIN RPM

ZUFÜHRÖFFNUNG

1500 X 1403 MM

GEWICHT

14000 KG

LEISTUNG PRO STUNDE BEI KONTINUIERLICHER ZUFÜHRUNG*

EUROPE

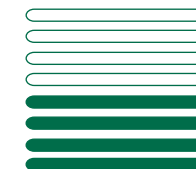
Ø 70 mm

Ø 35 mm

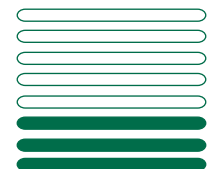
Ø 28 mm



6 - 7 TON/H



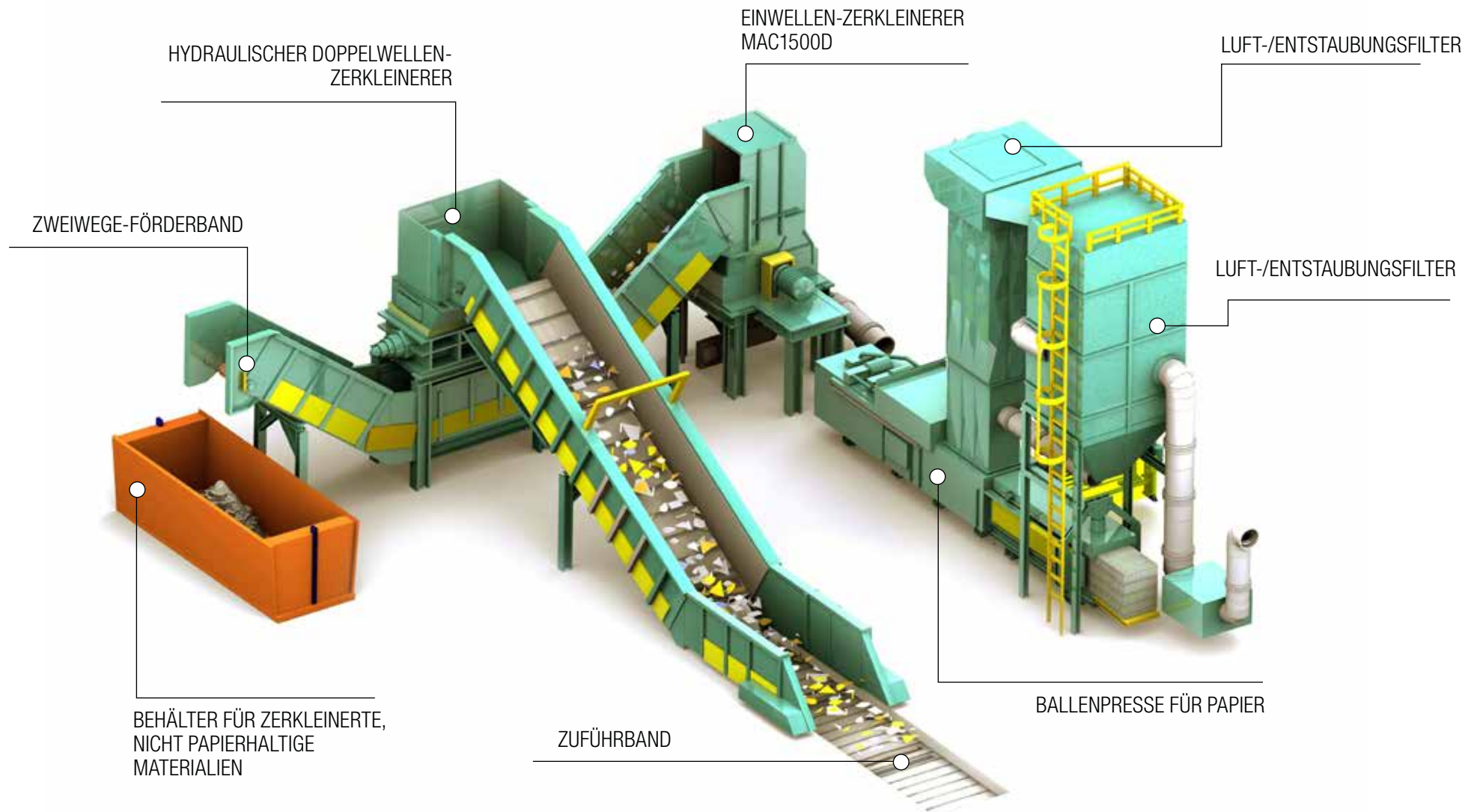
3,5 - 4 TON/H



2 - 3 TON/H

ZERSTÖRUNG VERTRAULICHER UNTERLAGEN

GENERAL DESCRIPTION



SONSTIGES ZUBEHÖR

OPTIONAL

ALLE ZERKLEINERER KÖNNEN MIT WIRKSAMEN SCHALL- UND STAUBSCHUTZANLAGEN AUSGERÜSTET WERDEN.



LONG
DAUERHAFT



ROBUSTHEIT



EINFACH
INSTANDHALTUNG



SCHALLSCHUTZKABINE

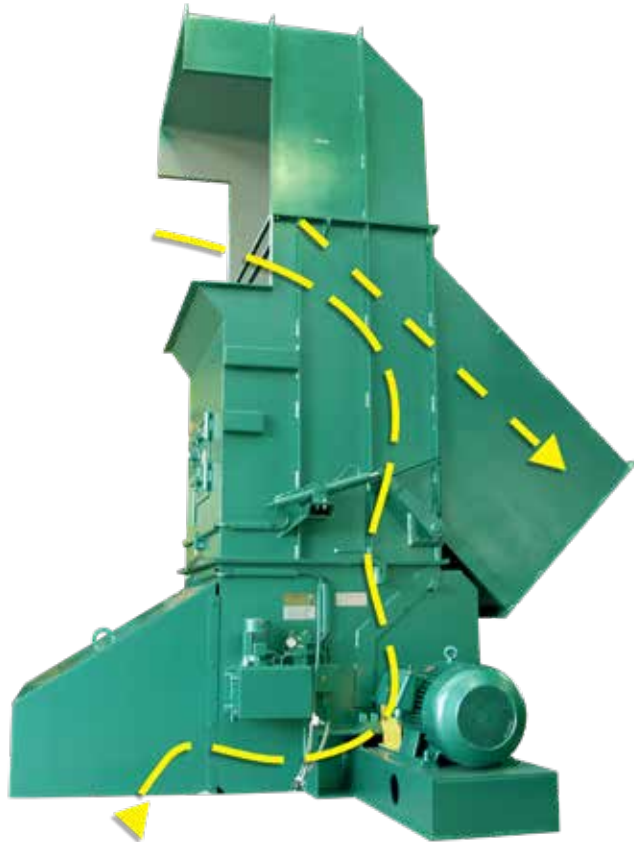


EINE SOLIDE ZERKLEINERUNGSANLAGE MIT UNGLAUBLICHER LEISTUNG UND NIEDRIGEN BETRIEBSKOSTEN.

DIESER ZERKLEINERER WURDE FÜR DIE ZERKLEINERUNG VON PAPIERKERNEN, DICKEN BÜCHERN UND TELEFONBÜCHERN ENTWICKELT.

DIE ZERKLEINERER VON MACPRESSE ZERKLEINERN PAPIERROLLEN UND ZEITUNGSBÜNDEL (OHNE ENTFERNEN VON BÄNDERN) UND ANDERES SCHWERES ALTPAPIER. DIE STEUERUNGEN DES ZERKLEINERERS SIND IM HAUPTSCHALTSCHRANK POSITIONIERT.





BYPASS SYSTEM

DAS BYPASS-SYSTEM WIRD IN DEN TRICHTER EINGEBAUT UND LEITET DAS MATERIAL BEI EINEM MASCHINENSTILLSTAND (BEISPIELSWEISE ZU WARTUNGSZWECKEN) ZU EINEM ALTERNATIVEN AUSGANG (BEISPIELSWEISE CONTAINER) WEITER. AUF DIESE WEISE WIRD EIN ANLAGENSTILLSTAND VERMIEDEN.



BYPASS



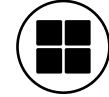
STAHLTRAGKONSTRUKTION FÜR ZERKLEINERER



BETONSOCKEL FÜR ZERKLEINERER

UNTERSCHIEDLICHE LAYOUTS

MAGPRESSE BIETET 3 MODELLE FÜR DIE VERWERTUNG VON ALTPAPIER AN.



OPTIMIERUNG DER
PRODUKTION



NIEDRIGE
BETRIEBSKOSTEN



L-KONFIGURATION



KONFIGURATON GEMÄSS BYPASS



T-KONFIGURATION

DIE ANZAHL DER ZÄHNE, HÄMMER UND FLANSCHEN WIRD NACH DEN SPEZIFISCHEN ANFORDERUNGEN DES KUNDEN UND DEN ZU VERARBEITENDEN MATERIALIEN FESTGELEGT.

VERSCHRAUBTE UND VON MACPRESSE ENTWICKELTE STÜTZKONSTRUKTIONEN MIT HOCH WIDERSTANDSFÄHIGEN LAGERN ZWISCHEN DEM ROTOR UND MOTOR DES ZERKLEINERERS. DIE AUSTAUSCHBAREN HÄMMER SIND MIT DEM ROTOR VERSCHRAUBT UND MIT EINER HARTEN VERSCHLEISSFESTEN METALLLEGIERUNG BESCHICHTET.



30%

**ENERGIEEINSPARUNG
IM VERGLEICH
ZU TRADITIONELLEN
MOTOREN**

ANLAGEN VON MACPRESSE FÜR EINE WERTSTEIGERUNG VON ABFALL



ABFALLAUFBEREITUNGSANLAGEN



VERARBEITUNG VON
HAUSMÜLL



VERWERTUNG VON
SEKUNDÄRROHSTOFFEN



ERNEUERBARE ENERGIEN
& BIOMASSE



PAPIERINDUSTRIE

AUTOMATISCHE SORTIERANLAGE FÜR WERTSTOFFE

25-30 TON/H

BALLENPRESSEN-
ZUFUHRFÖRDERBÄNDER



STERNSIEBANLAGE



QUALITÄTSKONTROLLE



OPTISCHER WAHLSCHALTER



LAGERBUNKER
AM BANDENDE



ZERKLEINERER MAC 2000



BALLENPRESSEN-
ZUFUHRFÖRDERBAND



BALLENPRESSEN-
ZUFUHRFÖRDERBÄNDER



BALLENPRESSEN
MAC 111/1

SORTIERUNG UND BALLENPRESSUNG VON HAUSMÜLL

HAUSMÜLL, 50/55 TONNEN/STUNDE

BYPASS-FÖRDERBÄNDER
AM BANDENDE



DREHSIEBANLAGEN
UND SAMMLUNG UNTER
DER SIEBANLAGE



ZUFUHRFÖRDERBÄNDER
FÜR HAUSMÜLL



BALLENPRESSE MAC 111L/1



WERTSTOFF-LAGERBUNKER

MACPRESSE IN ZAHLEN

1500+

INSTALLIERTE
BALLENPRESSEN

200+

MITARBEITER
WELTWEIT

15+

URHEBERRECHTLICH
GESCHÜTZTE
PATENTE

WELTWEITER
SUPPORT

65+

INSTALLIERTE
BALLENPRESSEN
IN ÜBER
45 LÄNDERN

50+

PARTNER IN ÜBER
50 LÄNDERN

50+

NEUE
BALLENPRESSEN
PRO JAHR

50+

JAHRE AUF DEM
MARKT VERTRETEN

40+

ERSATZTEILLAGER IN
ÜBER 40 LÄNDERN

© MACPRESSE EUROPA S.R.L. 10-2020

KONTAKT

Weitere Informationen finden Sie auf www.macpresse.com, oder kontaktieren Sie uns per E-Mail unter info@macpresse.com bzw. per Telefon unter +39 02 905 24 20

VORTEILE

Wir behalten uns das Recht vor Konstruktion und Spezifikationen ohne vorherige Ankündigung zu ändern.



UNDURCHLÄSSIG



EINFACHER
TRANSPORT



OPTIMALE
LAGERUNG



SEETRANSPORT



STRASSENGÜTERVERKEHR



BAHNGÜTERVERKEHR