



# MACPRESSE EUROPA

## SÉRIES MAC/2



TRAITEMENT DES  
DÉCHETS SOLIDES  
MÉNAGERS



ÉNERGIE  
RENOUVELABLE  
ET BIOMASSES



RÉCUPÉRATION DES  
MATIÈRES PREMIÈRES  
SECONDAIRES



INDUSTRIE  
DU PAPIER





HEADQUARTER



SERVICE D'ASSISTANCE

## PRODUITS MACPRESSE, NOS VALEURS DISTINCTIVES

### EFFICACITÉ DE PRODUCTION

Efficacité de coupe et optimisation de la productivité (m<sup>3</sup>/h), poids spécifique élevé en sortie.

### LOGICIEL ASSISTANCE À DISTANCE

Modem de diagnostic des pannes intégré.

### ÉCONOMIE D'ÉNERGIE

Pompes hydrauliques de haute qualité, hydraulique fiable Bosch-Rexroth

### LIGATURAGE MACPRESSE

Système adapté pour l'utilisation du fil en matière plastique, du fil de fer ou du fil de fer double.

### GRANDE RÉSISTANCE À L'USURE

Système breveté de revêtement en HARDOX.

### MOTEURS HAUTE PERFORMANCE

Moteurs haute performance IE3, consommation électrique réduite par rapport aux moteurs traditionnels

# MACPRESSE

## CHRONOLOGIE



**1961**

Meccanica  
Agricola  
Cartaria



**1970**

PREMIÈRE  
PRESSE  
AUTOMATIQUE



**1991**

Nouveau siège  
11.000 M<sup>2</sup>  
COUVERTS



**2010**

Site de PRODUCTION  
CHARPENTES  
3.000 M<sup>2</sup>

ANNÉES 50  
**900**

Un petit atelier a été  
fondé a Brescia, où  
**LES PREMIÈRES  
MACHINES  
AGRICOLES ONT ÉTÉ  
CONSTRUITES**



**1968**

PREMIÈRE  
PRESSE  
pour emballage  
papier



**1974**

Usine de

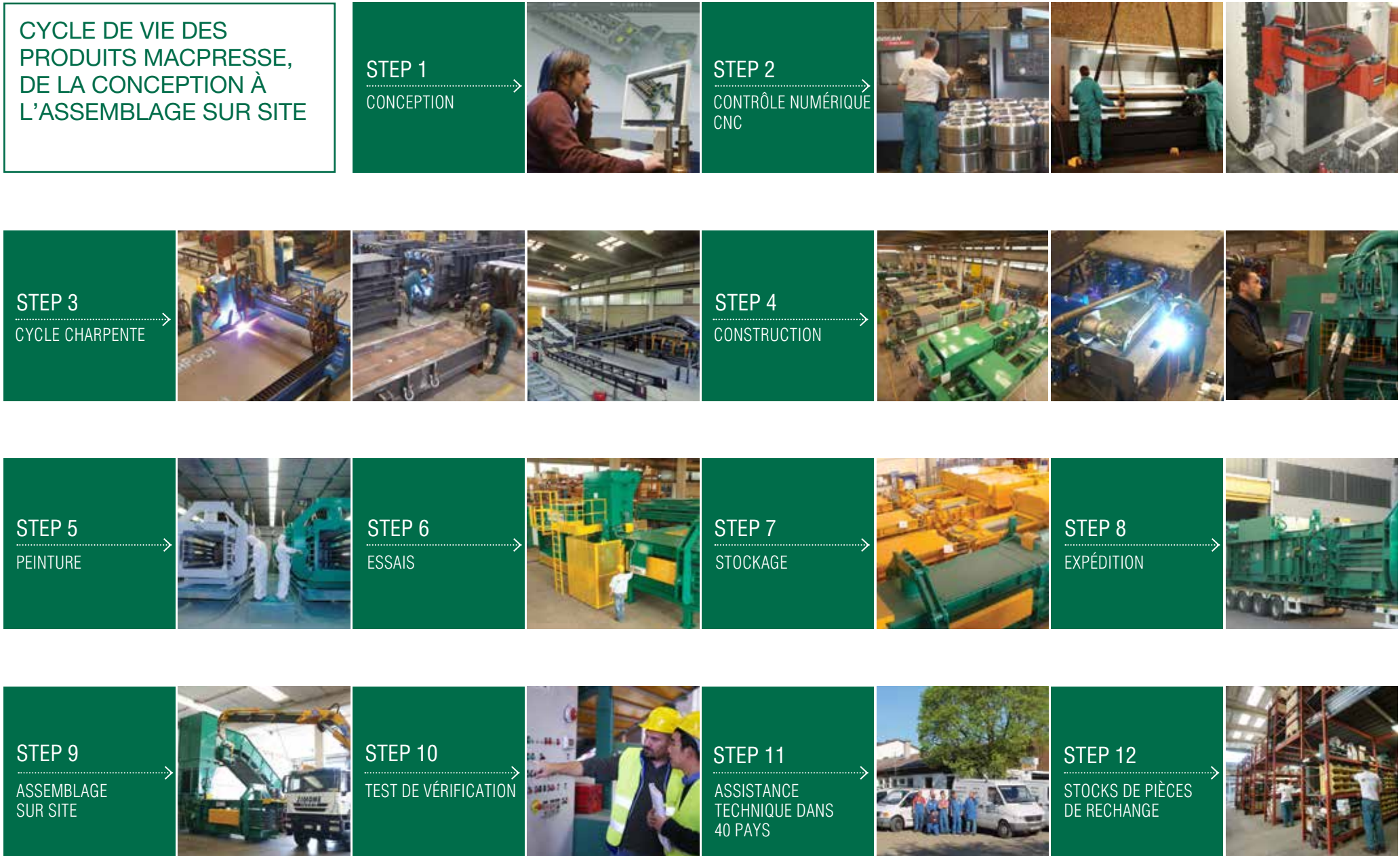


**1996**

Agrandissement  
siège 17.000 M<sup>2</sup>  
COUVERTS

**FONDÉE PAR LA FAMILLE  
SCOTUZZI EN 1805, ELLE EST  
AUJOURD'HUI PRÉSENTE DANS  
PLUS DE 50 PAYS DU MONDE.**

# PROCESSUS DE QUALITÉ MACPRESSE



# TRAVAILLER AVEC MACPRESSE RECHERCHE

**CHAQUE NOUVELLE SÉRIE EST CONÇUE EN UTILISANT LES DÉCENNIES D'EXPÉRIENCE DE LA SOCIÉTÉ AVEC L'EXCELLENCE DE SON INGÉNIERIE ET L'ATTENTION PORTÉE AUX ÉVOLUTIONS DU MARCHÉ.**

MACPRESSE EST UN LEADER INTERNATIONAL EN APPAREILLAGES CONÇUS POUR LE TRAITEMENT DES DÉCHETS ET DES MATÉRIAUX RECYCLABLES.



# TRAVAILLER AVEC LA CONCEPTION MACPRESSE



ENTIÈREMENT CONÇUES ET CONSTRUITES À MILAN, ITALIE,  
DANS LES ÉTABLISSEMENTS MACPRESSE,

- TECHNOLOGIQUEMENT AVANCÉES
- CONSTRUITES DE MANIÈRE EXTRA ROBUSTE
- LONGUE DURÉE DE VIE
- RÉALISÉES AVEC ATTENTION À CHAQUE DÉTAIL AVEC CONCEPTION AUTOCAD ET TRAVAIL CNC
- RÉALISÉES AVEC LES MEILLEURS COMPOSANTS ET MATÉRIAUX DISPONIBLES

TRAVAILLER AVEC MACPRESSE

# CONTRÔLE NUMÉRIQUE PAR ORDINATEUR (CNC)

LES RÉSULTATS DE LA RECHERCHE ONT PERMIS DE CRÉER UNE ÉQUIPE D'INGÉNIEURS ET DE PROFESSIONNELS DU MONDE ENTIER AVEC UNE EXCELLENTE FORMATION, UNE TRÈS GRANDE EXPÉRIENCE ET LA COMPÉTENCE TECHNOLOGIQUE POUR RÉALISER AVEC SOIN LES MACHINES MACPRESSE EN FAISANT ATTENTION AUX DÉTAILS, PAR L'INTERMÉDIAIRE DE LA CONCEPTION AUTOCAD ET DU TRAVAIL DU CNC.



# TRAVAILLER AVEC MACPRESSE CYCLE CHARPENTE



**NOUS SOMMES CONSTAMMENT À LA RECHERCHE DE NOUVEAUX DESIGNS ET DE MÉTHODES POUR DÉVELOPPER DES SYSTÈMES INNOVANTS ET DES APPAREILS CONÇUS POUR TRAVAILLER ET TRAITER DE MANIÈRE EFFICACE DIFFÉRENTS TYPES DE DÉCHETS ET DE MATÉRIAUX RECYCLABLES.**

CHAQUE NOUVEAU PRODUIT EST ÉTUDIÉ DANS LES MOINDRES DÉTAILS, ALLIANT L'EXPÉRIENCE ANCIENNE DE LA SOCIÉTÉ AVEC L'EXCELLENCE EN INGÉNIEURIE ET L'ATTENTION CONTINUE DE L'ÉVOLUTION DU MARCHÉ, AVEC UNE ATTENTION PARTICULIÈRE AUX PARTICULARITÉS ET AUX EXIGENCES DE CHAQUE PAYS DANS LEQUEL NOUS TRAVAILLONS



REVÊTEMENTS ANTI-USURE HARDOX, POUR PROLONGER LA DURÉE DE VIE DES MACHINES. LES TÔLES SONT BOULONNÉES DANS LA CHAMBRE DE COMPACTAGE ET DANS LE CANAL DE CONTRE-PRESSION, POUR UN REMPLACEMENT FACILE.



TRAVAILLER AVEC MACPRESSE

# PRODUCTION ET ASSEMBLAGE



**TOUTES LES PARTIES DES MACHINES SONT CONÇUES ET CONSTRUITES EN INTERNE À PARTIR DE MATIÈRES PREMIÈRES ET DE MACHINES PROVENANT DE FOURNISSEURS INTERNATIONAUX DE PREMIER PLAN.**



# TRAVAILLER AVEC MACPRESSE PEINTURE

UTILISE DES PEINTURES À L'EAU À  
FAIBLE IMPACT ENVIRONNEMENTAL



## QUALITÉ MACPRESSE

NOTRE GARANTIE DE QUALITÉ SE BASE SUR UN PROCESSUS  
DONT NOUS SOMMES PROPRIÉTAIRES ET QUE NOUS AVONS  
DÉVELOPPÉ QUI DONNE LE CONTRÔLE ET LE TEST DE TOUTES LES  
PIÈCES MÉCANIQUES, GARANTISSANT LEUR FONCTIONNEMENT  
CORRECT QUE CE SOIT AVANT OU APRÈS L'INSTALLATION.

Avant de remettre l'installation au client, les tests de pression hydraulique et mécanique sont effectués en même temps que les tests de fonctionnement du logiciel de gestion du système.



# TRAVAILLER AVEC MACPRESSE DÉPÔT ET EXPÉDITION



## SUR ZONE ET LE DÉMARRAGE MACPRESSE

**AVANT DE REMETTRE L'INSTALLATION AU CLIENT, DES TESTS DE PRESSION HYDRAULIQUE ET MÉCANIQUE SONT EFFECTUÉS, EN MÊME TEMPS QUE LES TESTS DE FONCTIONNEMENT DU LOGICIEL DE GESTION DU SYSTÈME.**



FASE DI ASSEMBLAGGIO PRESSO CLIENTE

# WORKING WITH MACPRESSE GLOBAL SUPPORT

**MACPRESSE EST PRÉSENTE DANS LE MONDE ENTIER GRÂCE À SA COMPÉTENCE ET SON EXCELLENCE DANS LA FABRICATION D'INSTALLATIONS POUR LA RÉCUPÉRATION ET LE TRAITEMENT DES MATÉRIAUX RECYCLABLES**

NOTRE CLIENTÈLE PEUT COMPTER SUR LE SERVICE APRÈS VENTE SUR 5 CONTINENTS. NOUS RÉALISONS DES SOLUTIONS PERSONNALISÉES, GRÂCE À L'ÉQUIPE DE TECHNICIENS SPÉCIALISÉS, LE RÉSEAU APRÈS-VENTE PEUT GARANTIR UN TEMPS MINIMUM D'INDISPONIBILITÉ DE LA MACHINE



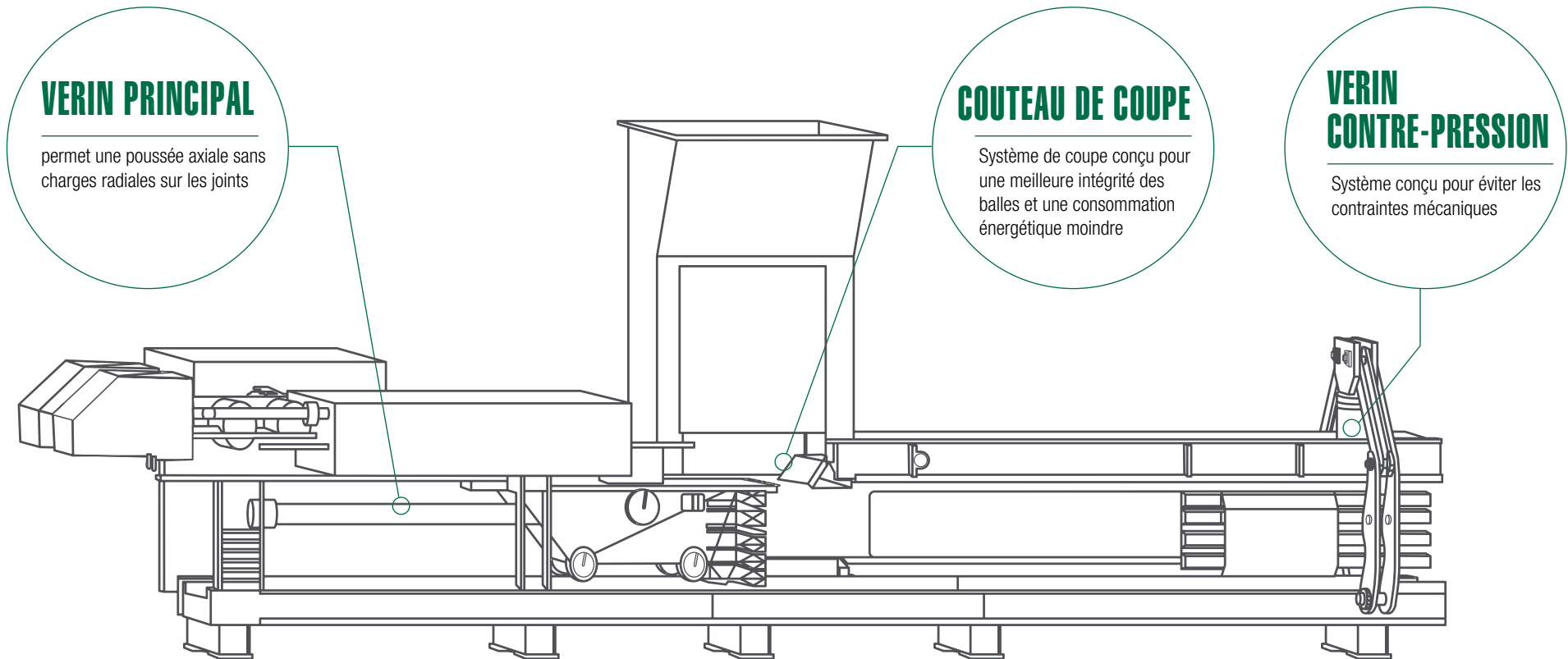
SERVICE ET RÉFÉRENCES



**STOCKS DE PIÈCES DE RECHANGE PRÉSENTS DANS 50 PAYS OÙ NOUS EXPORTONS ET EXPORTONS TOUTES LES PIÈCES DE RECHANGE POUR GARANTIR DES STOCKS TOUJOURS DISPONIBLES. LA VALEUR DES STOCKS DE PIÈCES DE RECHANGE EST DE 3 MILLIONS D'EUROS POUR NOS CENTRES D'ASSISTANCE PRÉSENTS SUR LES 5 CONTINENTS.**

# AVANTAGES DE LA SÉRIE/2

## COMPARAISON AVEC LES SÉRIES PRÉCÉDENTES



### VERIN PRINCIPAL

permet une poussée axiale sans charges radiales sur les joints

### COUTEAU DE COUPE

Système de coupe conçu pour une meilleure intégrité des balles et une consommation énergétique moindre

### VERIN CONTRE-PRESSION

Système conçu pour éviter les contraintes mécaniques

**+30%**

### EFFICACITÉ ÉNERGÉTIQUE

moteurs type IE3 haute efficacité.

**+10%**

### PRODUCTIVITÉ

Augmenté grâce à la innovations introduites au système hydraulique.

**+10%**

### ROBUSTESSE

structure renforcée, entièrement conçue en utilisant de l'acier haute résistance.

**+12%**

### DIMENSIONS TRÉMIE

ouverture de chargement agrandie pour faciliter l'entrée de matériaux très volumineux.

**+30%**

### ACCESSIBILITÉ

chambre de compactage équipée de deux portes d'accès de plus grandes dimensions.

**+45%**

### CANAL XL

canal d'extrusion de plus grande longueur (+1,5 m) pour de meilleures densités de l'emballage.

# MAC 106/2 MAC 107/2 EST CONÇUE POUR DES INSTALLATIONS DE RECYCLAGE DE MOYENNE DIMENSION, SFR ET CARBURANTS TECHNIQUES



TRAITEMENT DES  
DÉCHETS SOLIDES  
MÉNAGERS



RÉCUPÉRATION DES  
MATIÈRES PREMIÈRES  
SECONDAIRES



ÉNERGIE  
RENOUVELABLE  
ET BIOMASSES



INDUSTRIE  
DU PAPIER

# MAC 106/2 & MAC 107/2

## SPÉCIFICATIONS GÉNÉRALES



# MATERIALS PROCESSED AND PERFORMANCE



**PET**



**CARTON**



**PAPIER MÊLÉ**



**CSR**



**Mac 106/2**

- EUROPE
- PET 6 TON/H
  - CARTON 12 TON/H
  - PAPIER MÊLÉ 20 TON/H
  - CSR 24 TON/H

**Mac 107/2**

- EUROPE
- PET 7 TON/H
  - CARTON 13.5 TON/H
  - PAPIER MÊLÉ 22 TON/H
  - CSR 26.5 TON/H

MODÈLE  
**MAC 106/2**





# 60 HP

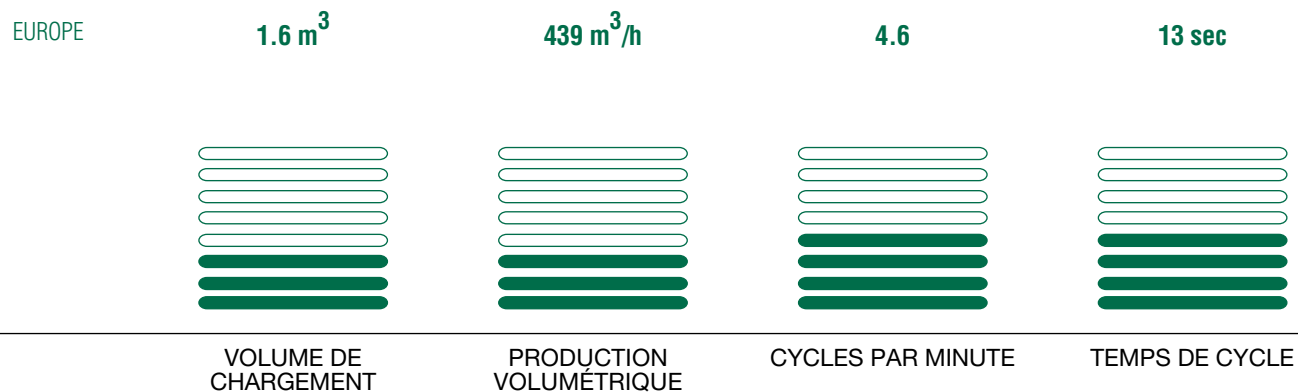
PUISSANCE MOTEUR

# 75 TON

PUISSANCE DE COUPE ET DE POUSSÉE

## PRESTATIONS À VIDE

Les taux de rendement, le poids et la densité des balles dépendent de l'humidité et de la densité du matériau d'entrée, le taux d'alimentation et d'autres variables qui peuvent influencer sur le processus de pressage.



## SPÉCIFICATIONS GÉNÉRALES

EUROPE (mm)

LONGUEUR TOTALE	9 950
LARGEUR MAXIMALE	5 050 (au chariot aiguilles)
HAUTEUR MAXIMALE	3 860 (à la trémie à bride)
TRÉMIE DE CHARGEMENT	1 800 x 1 020
DIMENSIONS BALLES L x H	1 100 x 750
POIDS PRESSE SANS VIRBULATEUR	21 000 KG (sans huile)
POIDS PRESSE AVEC VIRBULATEUR	25 500 KG (sans huile)
NOMBRE DE FILS	4

## DONNÉES TECHNIQUES

PUISSANCE MOTEUR PRINCIPAL

45 kW

POMPE HYDRAULIQUE PRINCIPALE

Pompe double à palettes

DÉBIT DE LA POMPE

309 L/min

CONTRÔLE DE FONCTIONNEMENT

PLC programmable Siemens S7-1500

FORCE DU VÉRIN

75 000 kg

PRESSIION DU PISTON

9 kg/cm<sup>2</sup>

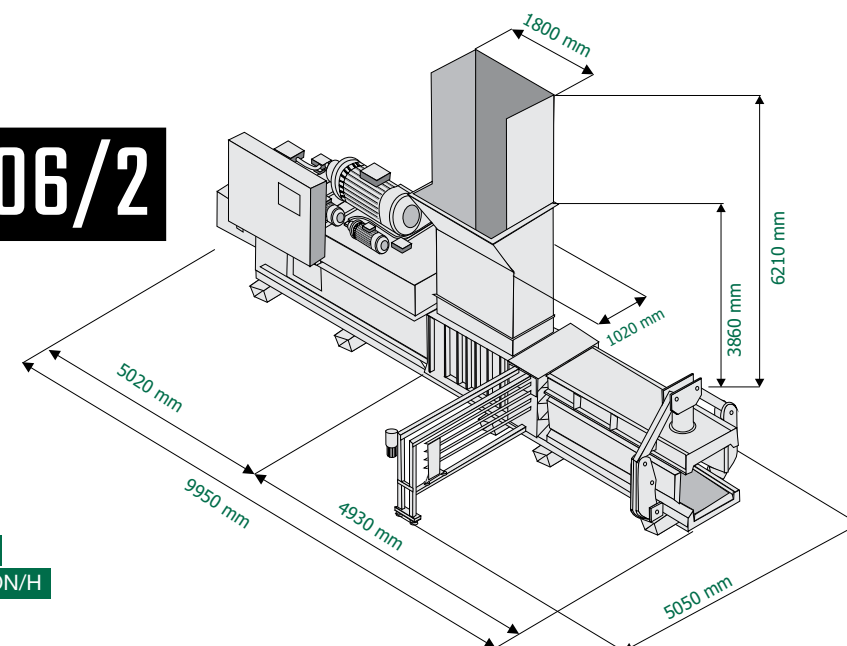
CAPACITÉ RÉSERVOIR HUILE

1 400 L

REFROIDISSEMENT

Un échangeur de chaleur air-huile ou plus contrôlés thermostatiquement

## MODÈLE MAC 106/2



EUROPE

PET 6 TON/H

CARTON 12 TON/H

PAPIER MÊLÉ 20 TON/H

CSR 24 TON/H

MODÈLE  
**MAC 107/2**



# 100 HP

PUISSANCE MOTEUR

# PUISSANCE DE COUPE ET DE POUSSÉE

# 95 TON

## DONNÉES TECHNIQUES

**PUISSANCE MOTEUR PRINCIPAL**

75 kW

**POMPE HYDRAULIQUE PRINCIPALE**

Pompe double à palettes

**DÉBIT DE LA POMPE**

434 L/min

**CONTRÔLE DE FONCTIONNEMENT**

PLC programmable Siemens S7-1500

**FORCE DU VÉRIN**

95 000 kg

**PRESSIION DU PISTON**

11.5 kg/cm<sup>2</sup>

**CAPACITÉ RÉSERVOIR HUILE**

1 400 L

**REFROIDISSEMENT**

Un échangeur de chaleur air-huile ou plus contrôlés thermostatiquement

## PRESTATIONS À VIDE

Les taux de rendement, le poids et la densité des balles dépendent de l'humidité et de la densité du matériau d'entrée, le taux d'alimentation et d'autres variables qui peuvent influencer sur le processus de pressage.

EUROPE

1.6 m<sup>3</sup>

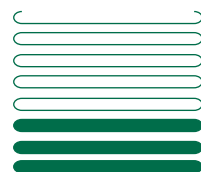
478 m<sup>3</sup>/h

5

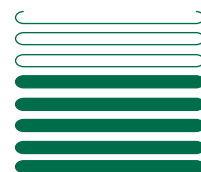
12 sec



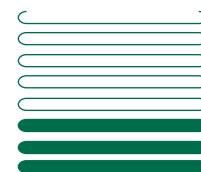
VOLUME DE CHARGEMENT



PRODUCTION VOLUMÉTRIQUE



CYCLES PAR MINUTE



TEMPS DE CYCLE

## SPÉCIFICATIONS GÉNÉRALES

EUROPE (mm)

LONGUEUR TOTALE

9 950

LARGEUR MAXIMALE

5 050 (au chariot aiguilles)

HAUTEUR MAXIMALE

3 860 (à la trémie à bride)

TRÉMIE DE CHARGEMENT

1 800 x 1 020

DIMENSIONS BALLES L x H

1 100 x 750

POIDS PRESSE SANS VIRBULATEUR

22 000 KG (sans huile)

POIDS PRESSE AVEC VIRBULATEUR

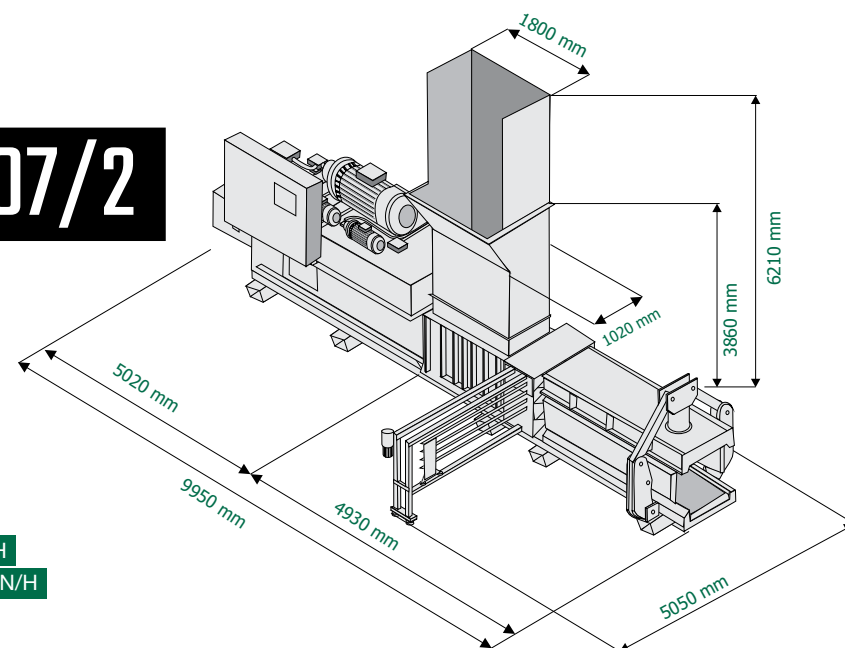
26 500 KG (sans huile)

NOMBRE DE FILS

4

## MODÈLE

# MAC 107/2



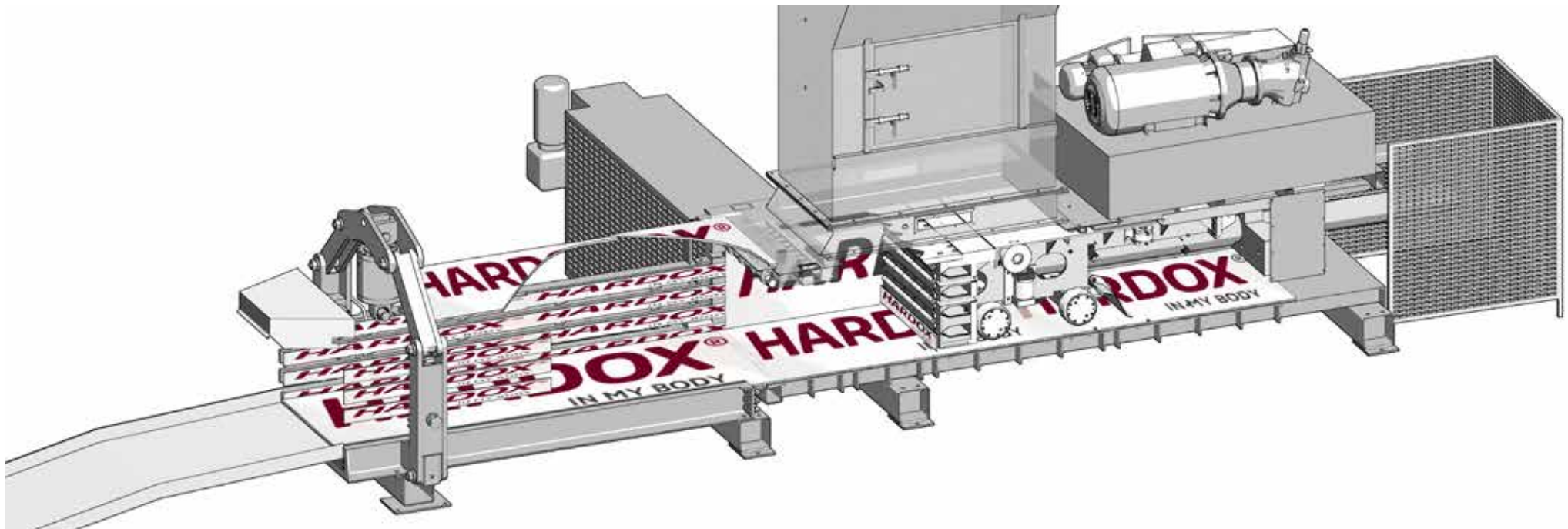
EUROPE

PET 7 TON/H

CARTON 13.5 TON/H

PAPIER MÊLÉ 22 TON/H

CSR 26.5 TON/H



RÉSISTANT À L'USURE

PROPRIÉTÉ IMPORTANTE

## REVETEMENT EN ACIER HARDOX



LONGUE DURÉE DE VIE



ROBUSTESSE



ENTRETIEN FACILE



REVETEMENT EN ACIER HARDOX

CE SYSTÈME RÉSISTANT À L'USURE PROTÈGE LA MACHINE DE L'ABRASION ET DE LA CORROSION.

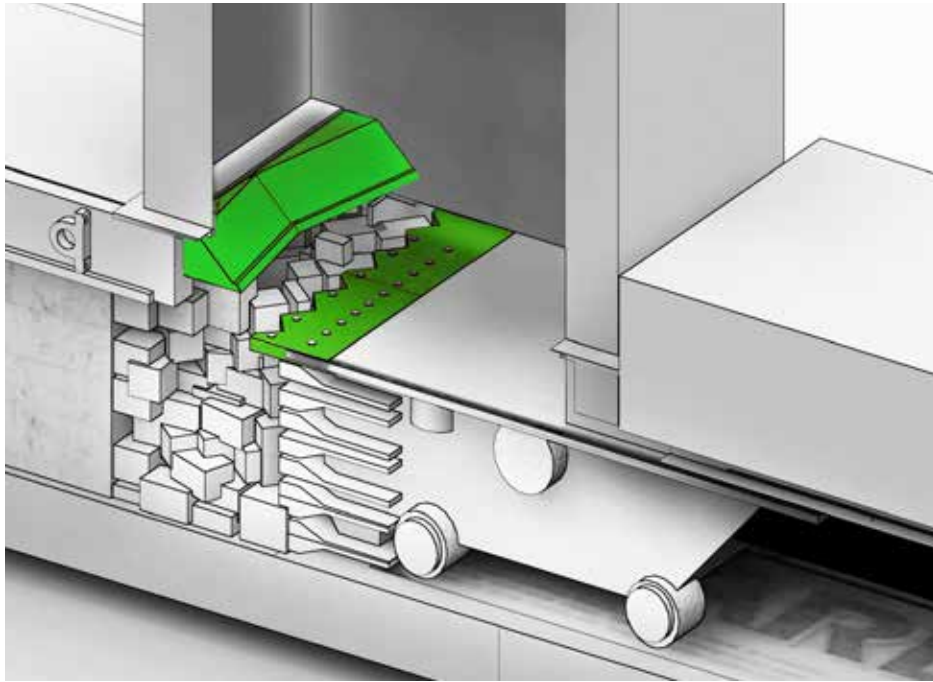
Les revêtements anti-usure HARDOX sont boulonnés dans le canal de sortie de balles et dans la chambre de compaction, ils peuvent être remplacés facilement

1. RÉSISTANCE À L'USURE ET AUX AGENTS CHIMIQUES
2. REMPLACEMENT RAPIDE (FIXATION BREVETÉES)
3. TEMPS D'ARRÊTS MACHINE RÉDUITS AU MAXIMUM

# 400%

DURÉE DE VIE  
SUPÉRIEURE DE

PAR RAPPORT À L'ACIER  
NORMAL

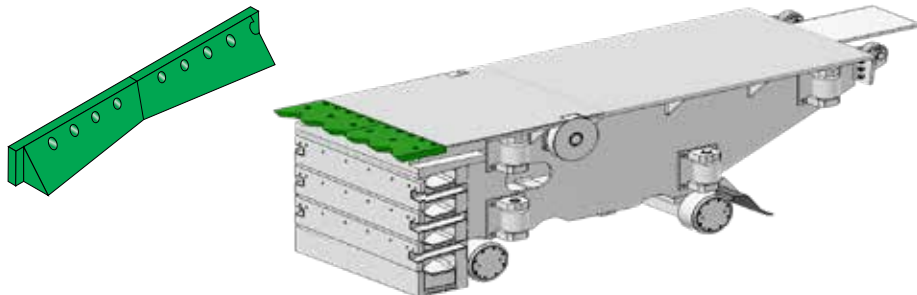


## SYSTÈME DE COUPE

PROPRIÉTÉ IMPORTANTE

### COUPEAU ET CONTRE COUPEAU HAUTE PERFORMANCE

LES COUPEAU ET CONTRE COUPEAU ONT ÉTÉ CONÇUES PAR MACPRESSED POUR OPTIMISER LA COUPE DU MATÉRIAU EN EXCÈS DE LA TRÉMIE. LES LAMES SONT TREMPÉES POUR GARANTIR UNE PLUS LONGUE DURÉE DE VIE EN SERVICE.



### SYSTÈME DE DÉCHARGEMENT DE LA CONTRE-PRESSION

DISPOSITIF HYDRAULIQUE POUR LA MISE À ZÉRO RAPIDE DE LA CONTRE-PRESSION.



INTERCHANGEABILITÉ  
RAPIDE



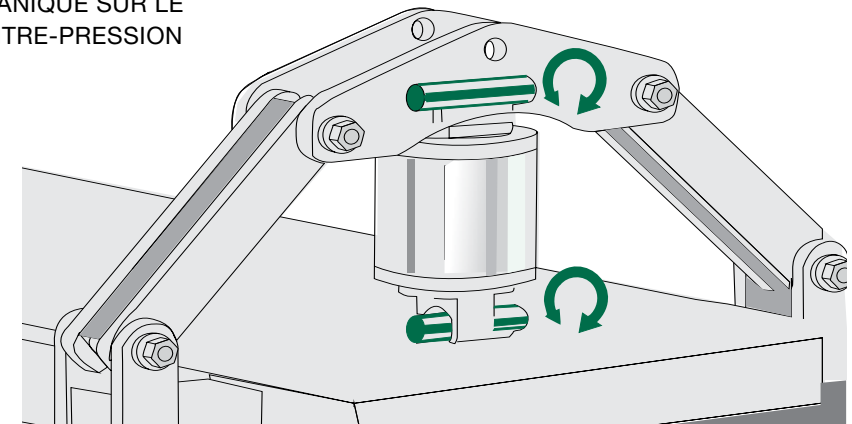
BASSES  
CONSOMMATIONS  
ÉLECTRIQUES

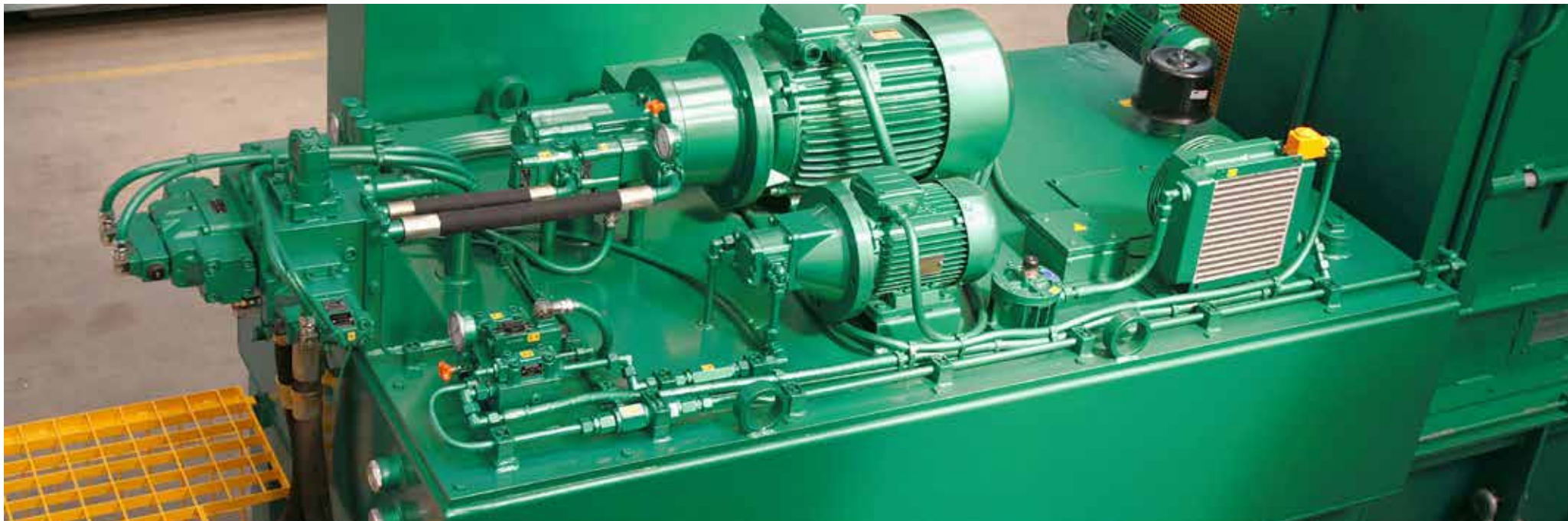


LONGUE DURÉE DE VIE

### CYLINDRE DE CONTRE-PRESSION BASCULANT

LE SYSTÈME EST CONÇU POUR ÉVITER CONTRAINTE MÉCANIQUE SUR LE CYLINDRE DE CONTRE-PRESSION





**SYSTÈME HYDRAULIQUE**

PROPRIÉTÉ IMPORTANTE



ENVIRONNEMENTS  
HOSTILES



BASSES  
CONSOMMATIONS  
ÉNERGÉTIQUES



ENTRETIEN FACILE

## SYSTÈME INTELLIGENT QUI S'ADAPTE AU MATÉRIAU

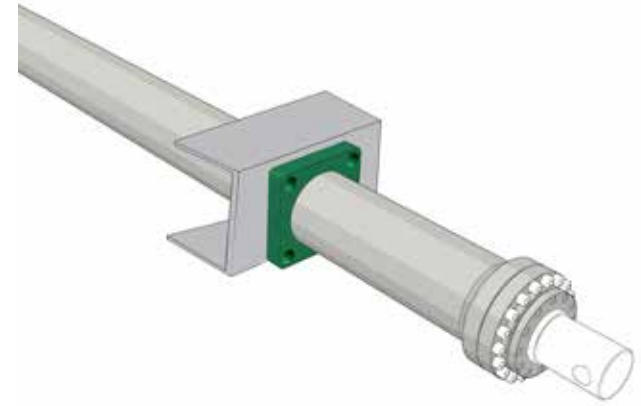
POMPES À L'EXTÉRIEUR DU RÉSERVOIR D'HUILE POUR UNE MEILLEURE PERFORMANCE ET UN ENTRETIEN PLUS FACILE.

# 30%

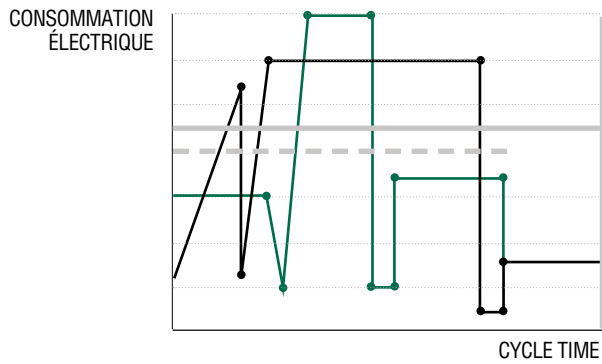
**EFFICACITÉ  
ÉNERGÉTIQUE  
PAR RAPPORT AUX MOTEURS  
TRADITIONNELS**

L'INSTALLATION DE POMPES À PALETTES PERMET UNE MEILLEURE PERFORMANCE AVEC UNE CONSOMMATION RÉDUITE. ON UTILISE DES MOTEURS ÉLECTRIQUES À HAUT RENDEMENT, C'EST-À-DIRE 3 MOTEURS ÉLECTRIQUES, AVEC UNE ÉCONOMIE D'ÉNERGIE DE 30% PAR RAPPORT AUX MOTEURS TRADITIONNELS.

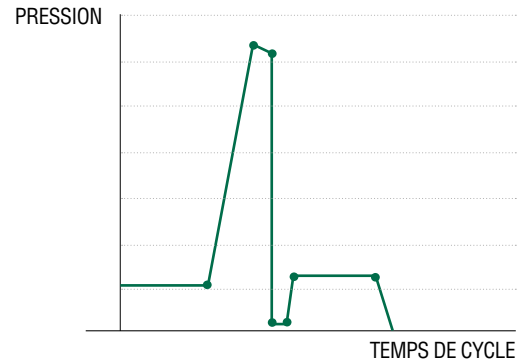




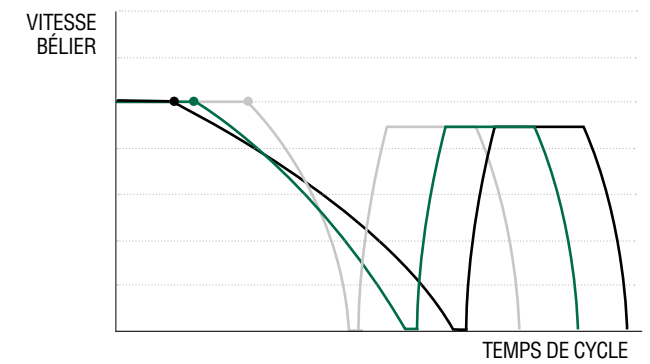
### CONSOMMATION - TEMPS DE CYCLE



### PRESSION - TEMPS DE CYCLE



### VITESSE BÉLIER - TEMPS DE CYCLE



— TENDANCE DE CONSOMMATION PRESSE AVEC PRÉ-COMPACTION  
 — TENDANCE DE CONSOMMATION PRESSE SANS PRÉ-COMPACTION  
 — CONSOMMATION MOYENNE AVEC PRÉ-COMPACTION  
 — MOYENNE SANS PRÉ-COMPACTION

— MATÉRIAU LÉGER  
 — MATÉRIAU MOYEN  
 — MATÉRIAU LOURD



## COMPOSANTS ÉLECTRIQUES

PROPRIÉTÉ IMPORTANTE

**SIEMENS**



CÂBLES À HAUTE  
RÉSISTANCE



SÉCURITÉ DES  
OPÉRATEURS



ENTRETIEN FACILE

## CONNEXION DES COMPOSANTS ÉLECTRIQUES

Raccordement par l'intermédiaire de prises SCART et de câbles électriques protégés par des gaines anti-rongeurs et résistantes au feu.



# LIGATURAGE HORIZONTAL

PROPRIÉTÉ IMPORTANTE



ROBUSTESSE



FIABILITÉ



FLEXIBILITÉ



ENTRETIEN FACILE

## FLEXIBILITÉ D'UTILISATION ET OPTIMISATION DES COÛTS

SYSTÈME DE LIAGE ÉLECTRO-MAGNÉTIQUE HORIZONTAL CONÇU POUR LIER AUSSI BIEN LES FILS EN MATIÈRE PLASTIQUE QUE CEUX EN ACIER

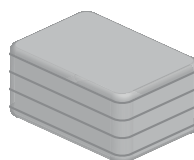
Un tel système simplifie le processus de nettoyage du lieu, tout en garantissant une plus grande sécurité pour l'opérateur. L'entretien et le nettoyage de la machine de liage s'effectuent au niveau du sol, il n'y a pas besoin d'effectuer des opérations sur le fil en acier sous la machine.

PATENTED

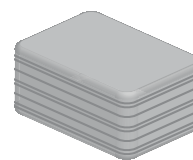


LIEUR MOBILE (SUR DEMANDE DU CLIENT)

### MÉTHODE DE LIATURAGE



4 WIRES



4+2 WIRES



BOBINES DE PLASTIQUE



BOBINES FIL DE FER



FIL DE PLASTIQUE



ENTRETIEN LIEUR

# +50%

VITESSE DE LIAGE

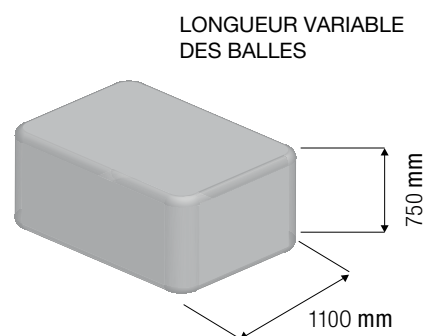
## BALLES MULTI-MATÉRIAUX

### QUALITÉ DES BALLES



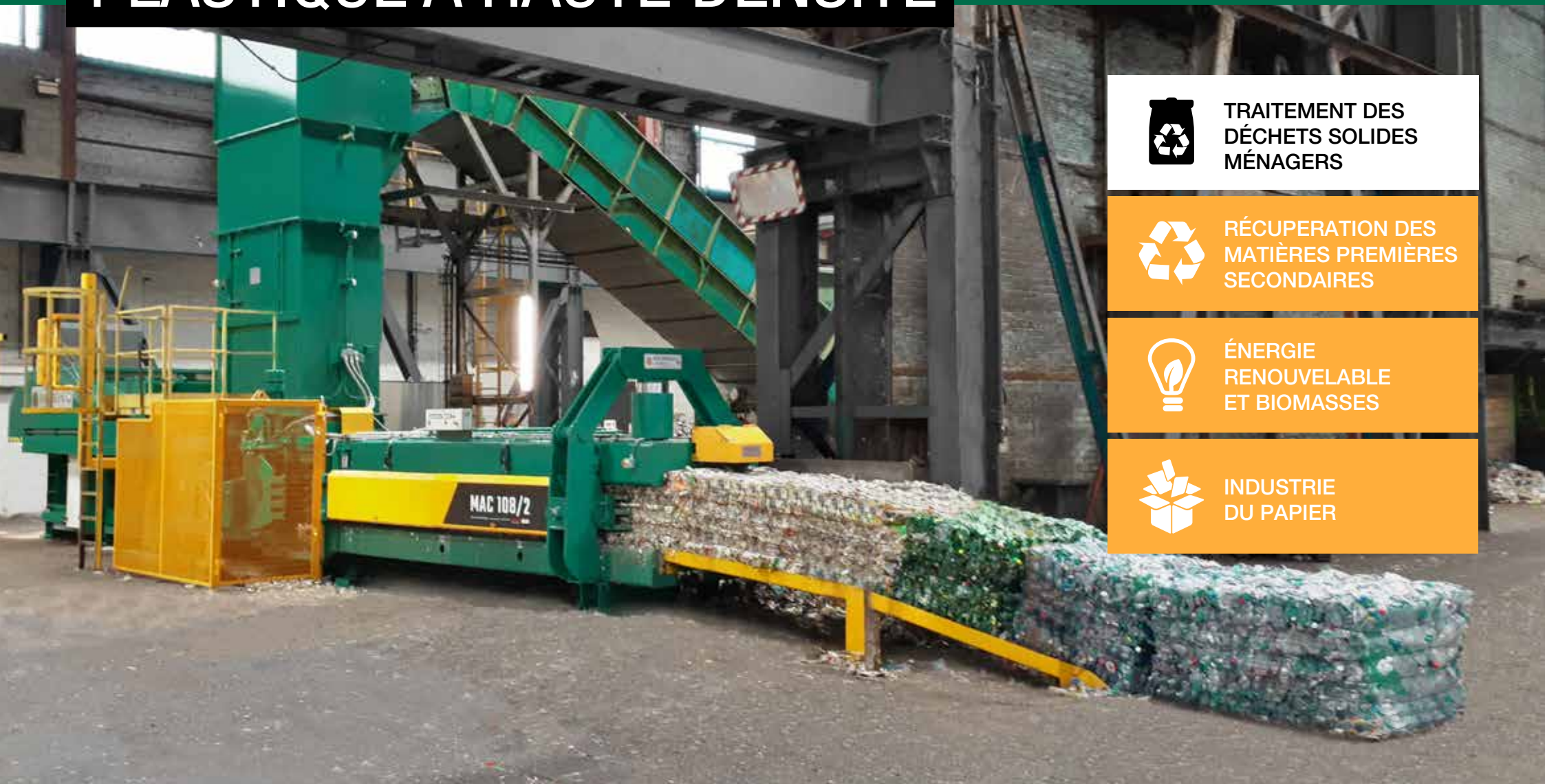
## EFFICACITÉ DE TRANSPORT

### TRANSPORT ROUTIER



**LES DIMENSIONS DES BALLES SONT ADAPTÉES POUR OPTIMISER LES OPÉRATIONS DE CHARGEMENT DES MOYENS DE TRANSPORT TERRESTRES, MARITIMES ET FERROVIAIRES LES PLUS COMMUNS.**

# MAC 108/2 LA NOUVELLE GÉNÉRATION CONÇUE POUR LES BALLEES DE PLASTIQUE À HAUTE DENSITÉ



TRAITEMENT DES  
DÉCHETS SOLIDES  
MÉNAGERS



RÉCUPÉRATION DES  
MATIÈRES PREMIÈRES  
SECONDAIRES



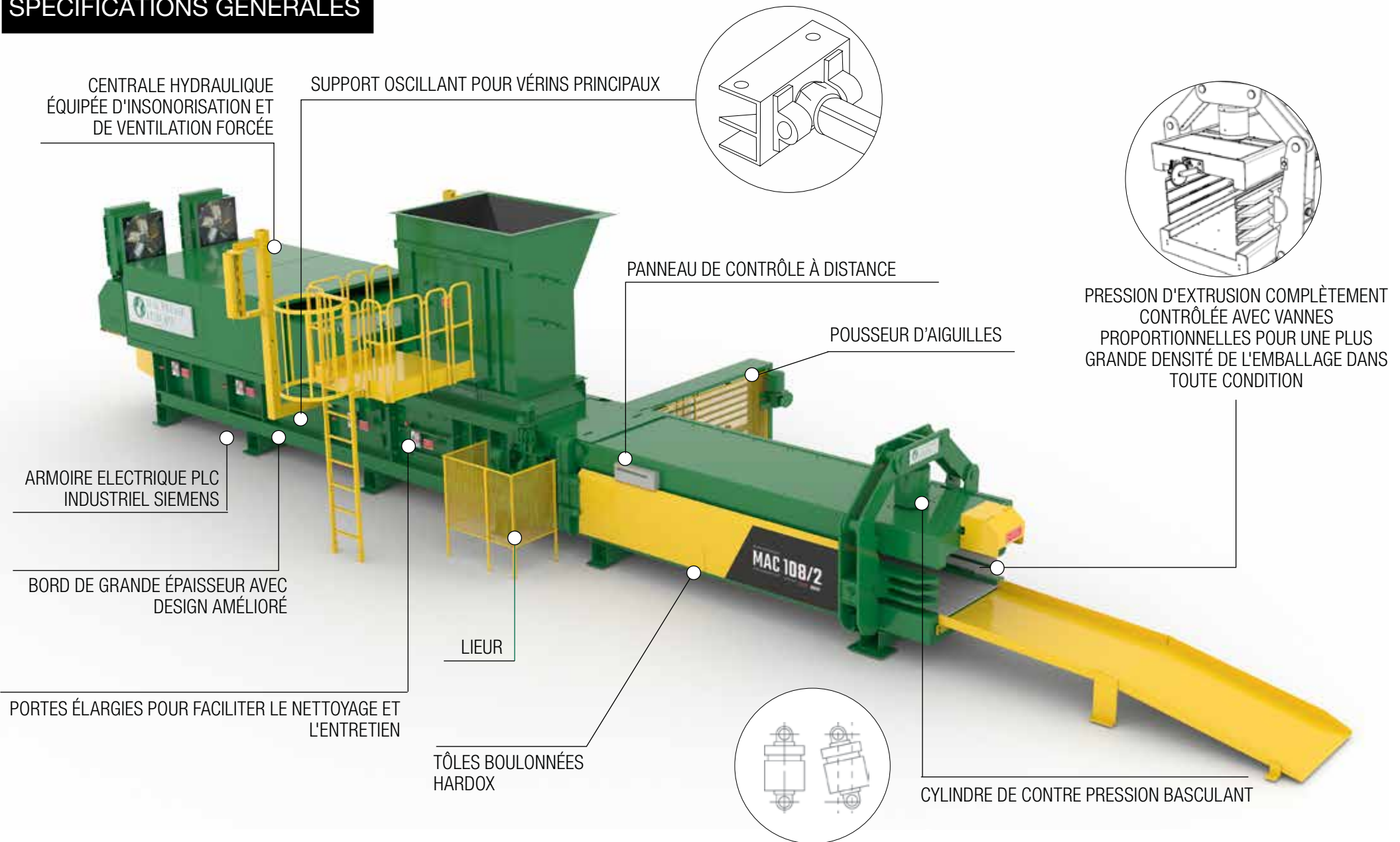
ÉNERGIE  
RENOUVELABLE  
ET BIOMASSES



INDUSTRIE  
DU PAPIER

# MAC 108/2

## SPÉCIFICATIONS GÉNÉRALES



# MATÉRIAUX TRAITÉS ET PRESTATIONS

## MAC 108/2

EUROPE

PET 7,5 TON/H

CARTON 14.5 TON/H

PAPIER MÊLÉ 21.5 TON/H

CSR 25.2 TON/H



PET

DENSITÉ D'ENTRÉE



EUROPE

25/30 kg/m<sup>3</sup>



CARTON



70/80 kg/m<sup>3</sup>



PAPIER MÊLÉ

DENSITÉ D'ENTRÉE



EUROPE

100/120 kg/m<sup>3</sup>

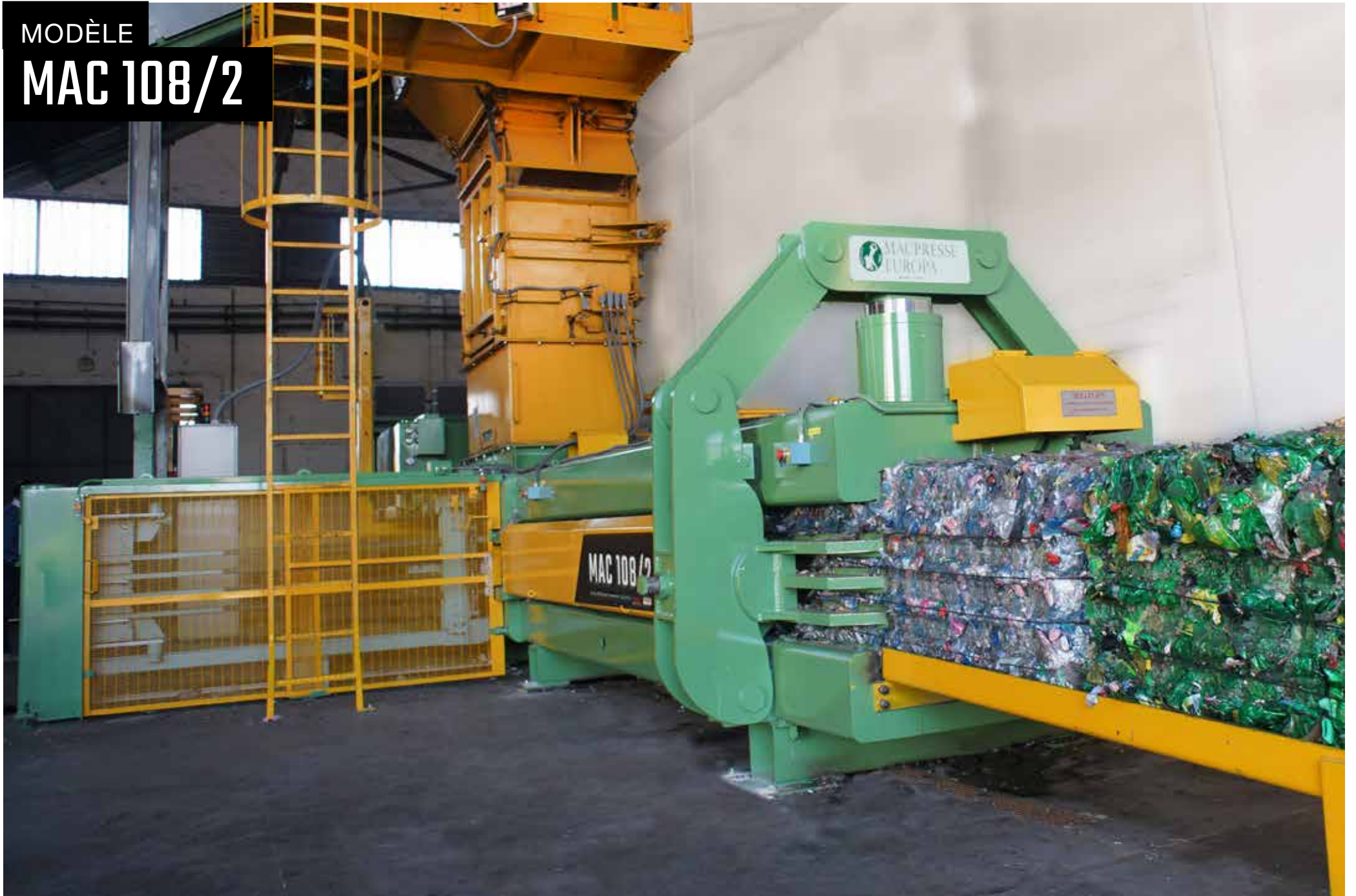


CSR



150/200 kg/m<sup>3</sup>

MODÈLE  
**MAC 108/2**



# 2X75 HP

PUISSANCE MOTEUR

# PUISSANCE DE COUPE ET DE POUSSÉE

# 170 TON

## DONNÉES TECHNIQUES

### PUISSANCE MOTEUR PRINCIPAL

2 x 55 kW

### POMPE HYDRAULIQUE PRINCIPALE

Deux pompes à débit variable « REXROTH » avec circuit de régénération intégral

### DÉBIT DE LA POMPE

364 + 364 L/min

### CONTRÔLE DE FONCTIONNEMENT

PLC programmable Siemens S7-1500

### FORCE DU VÉRIN

170 000 kg

### PRESSIION DU PISTON

20,6 kg/cm<sup>2</sup>

### CAPACITÉ RÉSERVOIR HUILE

3 100 L

### REFROIDISSEMENT

Un échangeur de chaleur air-huile ou plus contrôlés thermostatiquement

## PRESTATIONS À VIDE

Les taux de rendement, le poids et la densité des balles dépendent de l'humidité et de la densité du matériau d'entrée, le taux d'alimentation et d'autres variables qui peuvent influencer sur le processus de pressage.

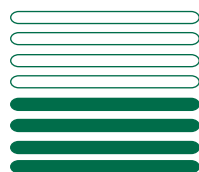
EUROPE

2,3 m<sup>3</sup>

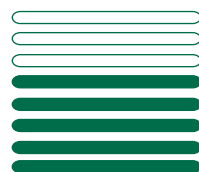
552 m<sup>3</sup>/h

4

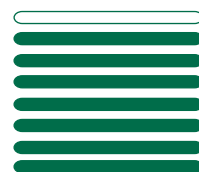
15 sec



VOLUME DE CHARGEMENT



PRODUCTION VOLUMÉTRIQUE



CYCLES PAR MINUTE



TEMPS DE CYCLE

## SPÉCIFICATIONS GÉNÉRALES

EUROPE (mm)

LONGUEUR TOTALE

13 986

LARGEUR MAXIMALE

5 875 (au chariot aiguilles)

HAUTEUR MAXIMALE

3 972 (à la trémie à bride)

TRÉMIE DE CHARGEMENT

2 000 x 1 020

DIMENSIONS BALLES L x H

1 100 x 750

POIDS PRESSE SANS VIRBULATEUR

40 000 Kg (sans huile)

POIDS PRESSE AVEC VIRBULATEUR

45 000 Kg (sans huile)

NOMBRE DE FILS

4

## MODÈLE

# MAC 108/2

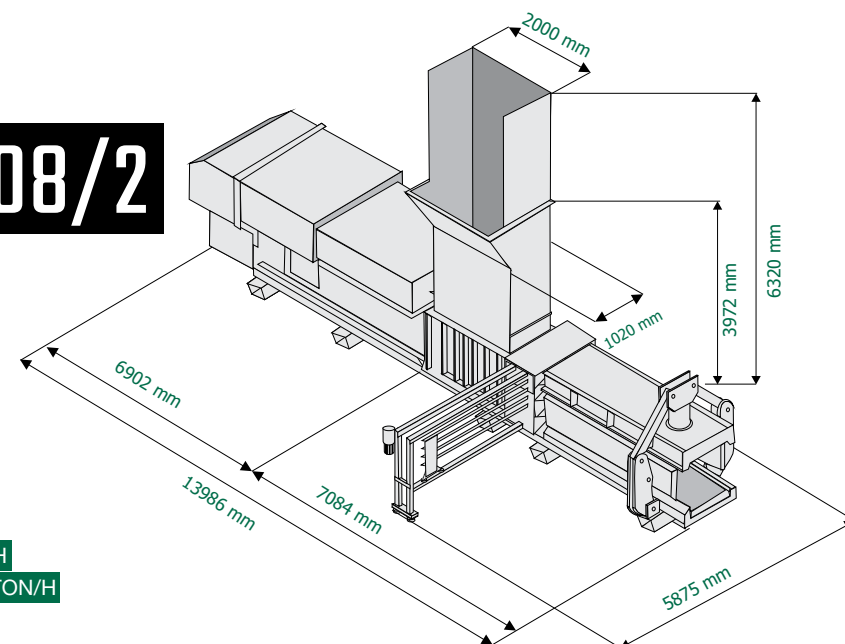
EUROPE

PET 7,5 TON/H

CARTON 14.5 TON/H

PAPIER MÊLÉ 21.5 TON/H

CSR 25.2 TON/H





RÉSISTANT À L'USURE

PROPRIÉTÉ IMPORTANTE



LONGUE DURÉE DE VIE



ROBUSTESSE



ENTRETIEN FACILE

## COUVERTURE EN ACIER HARDOX



REVETEMENT EN ACIER HARDOX

CE SYSTÈME RÉSISTANT À L'USURE PROTÈGE LA MACHINE DE L'ABRASION ET DE LA CORROSION.

Les revêtements anti-usure HARDOX sont boulonnés dans le canal de sortie de balles et dans la chambre de compaction, ils peuvent être remplacés facilement

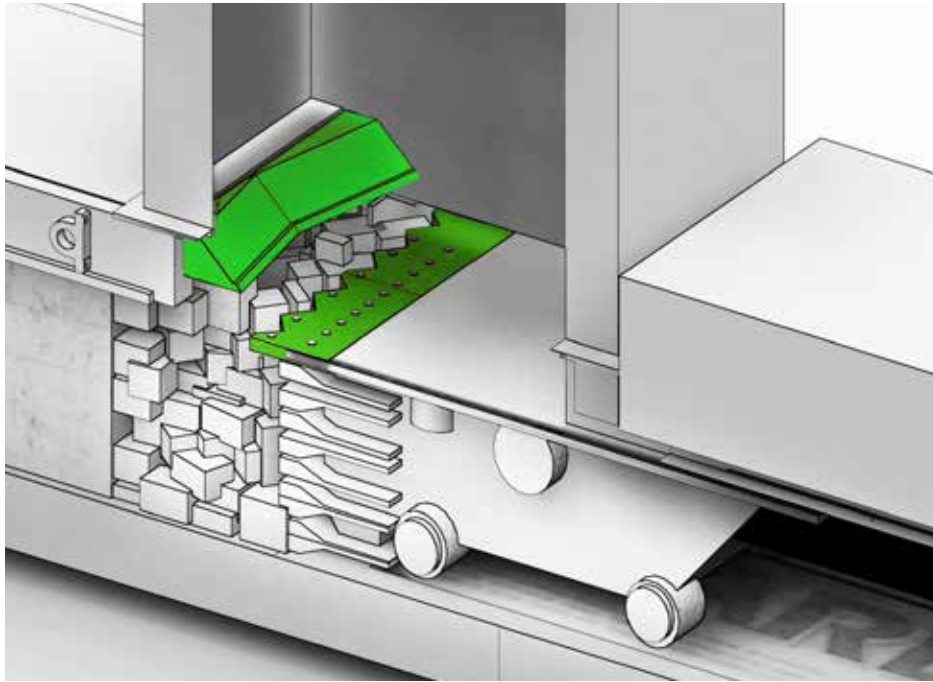
1. RÉSISTANCE À L'USURE ET AUX AGENTS CHIMIQUES
2. REMPLACEMENT RAPIDE (FIXATIONS BREVETÉES)
3. RÉDUCTION AU MINIMUM DES ARRÊTS DE LA MACHINE

# 400%

DURÉE DE VIE  
SUPÉRIEURE DE

PAR RAPPORT À L'ACIER  
NORMAL



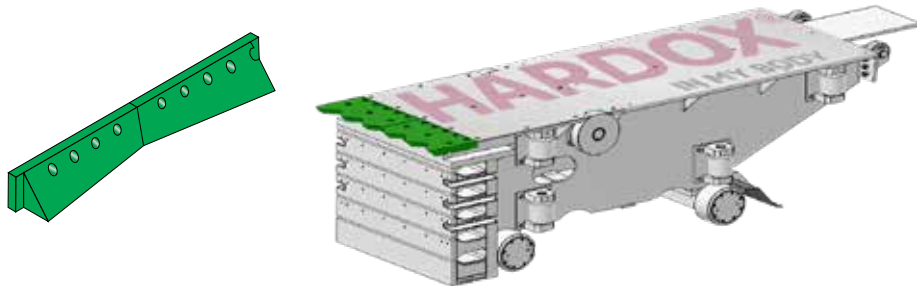


## SYSTÈME DE COUPE

PROPRIÉTÉ IMPORTANTE

### COUPEAU ET CONTRE COUPEAU HAUTE PERFORMANCE

LES COUPEAU ET CONTRE COUPEAU ONT ÉTÉ CONÇUES PAR MACPRESSE POUR OPTIMISER LA COUPE DU MATÉRIAU EN EXCÈS DE LA TRÉMIE. LES LAMES SONT TREMPÉES POUR GARANTIR UNE PLUS LONGUE DURÉE DE VIE EN SERVICE.



### SYSTÈME DE DÉCHARGEMENT DE LA CONTRE-PRESSION

DISPOSITIF HYDRAULIQUE POUR LA MISE À ZÉRO RAPIDE DE LA CONTRE-PRESSION.



INTERCHANGEABILITÉ  
RAPIDE



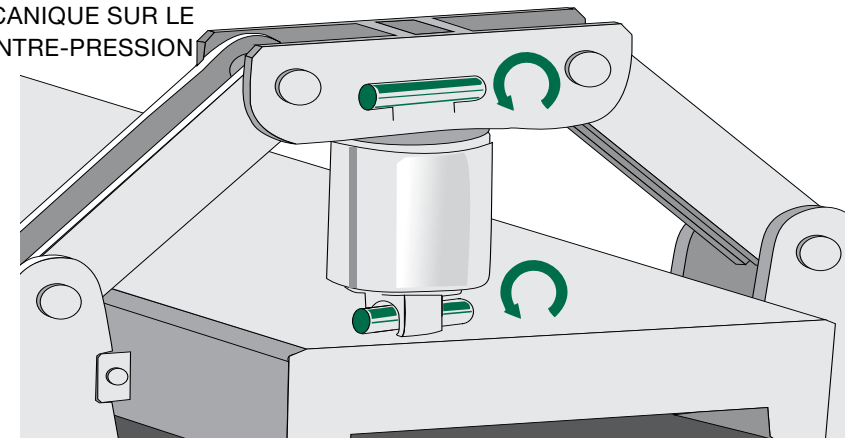
BASSES  
CONSOMMATIONS  
ÉLECTRIQUES

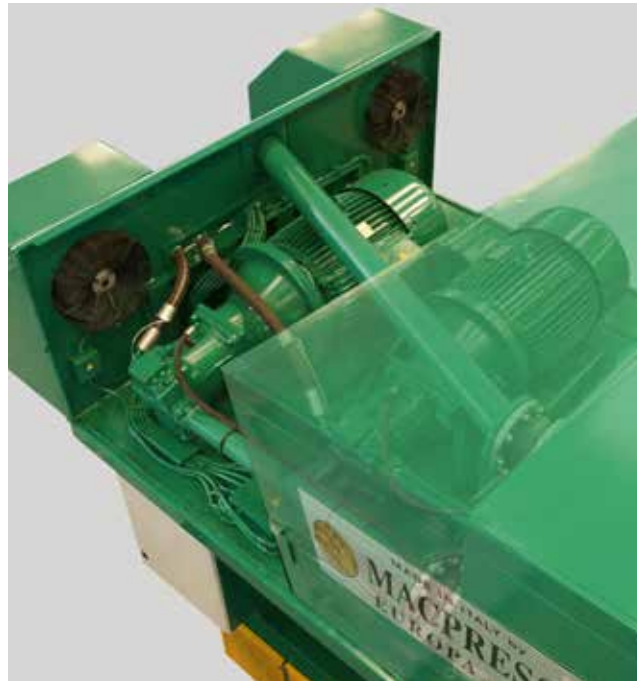
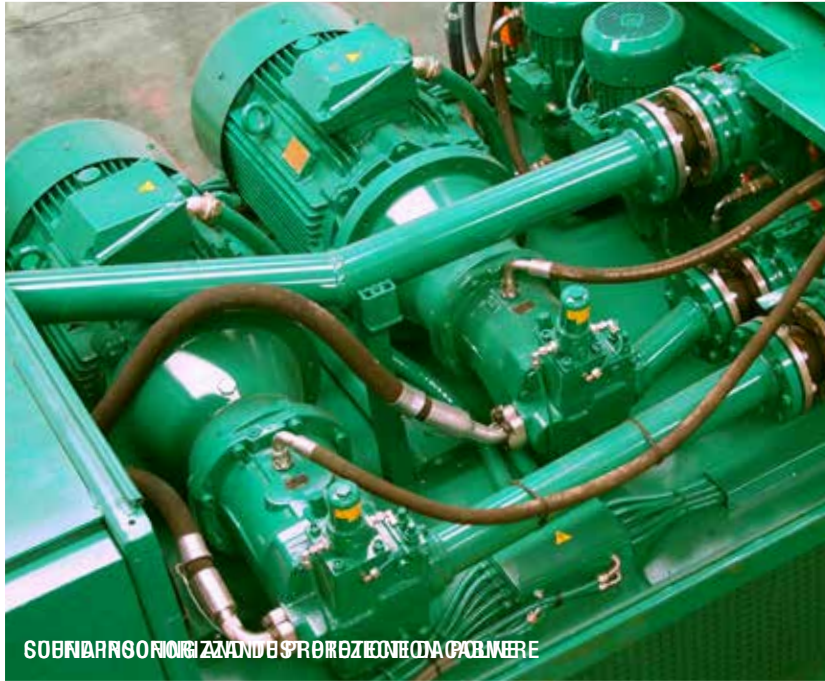


LONGUE DURÉE DE VIE

### CYLINDRE DE CONTRE-PRESSION BASCULANT

LE SYSTÈME EST CONÇU POUR ÉVITER CONTRAINTE MÉCANIQUE SUR LE CYLINDRE DE CONTRE-PRESSION





## HYDRAULIQUE

## PROPRIÉTÉ IMPORTANTE



**Rexroth**  
Bosch Group



ENVIRONNEMENTS  
HOSTILES



BASSES  
CONSOMMATIONS  
ÉNERGÉTIQUES



ENTRETIEN FACILE

## SYSTÈME INTELLIGENT QUI S'ADAPTE AU MATÉRIAU

POMPES EXTERNES AU RÉSERVOIR D'HUILE POUR UNE MEILLEURE PERFORMANCE ET UN ENTRETIEN PLUS FACILE.

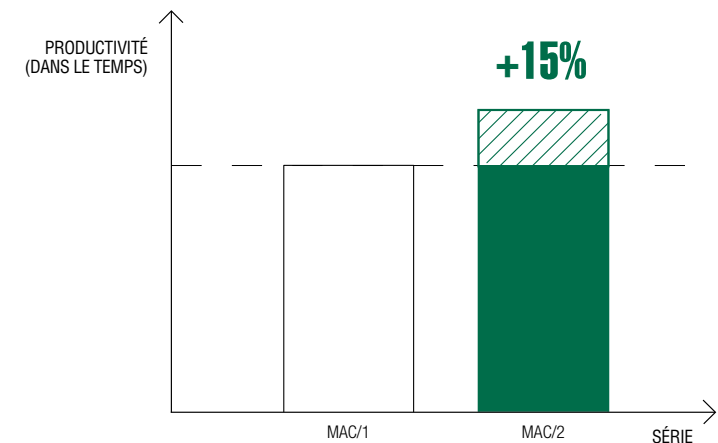
# 30%

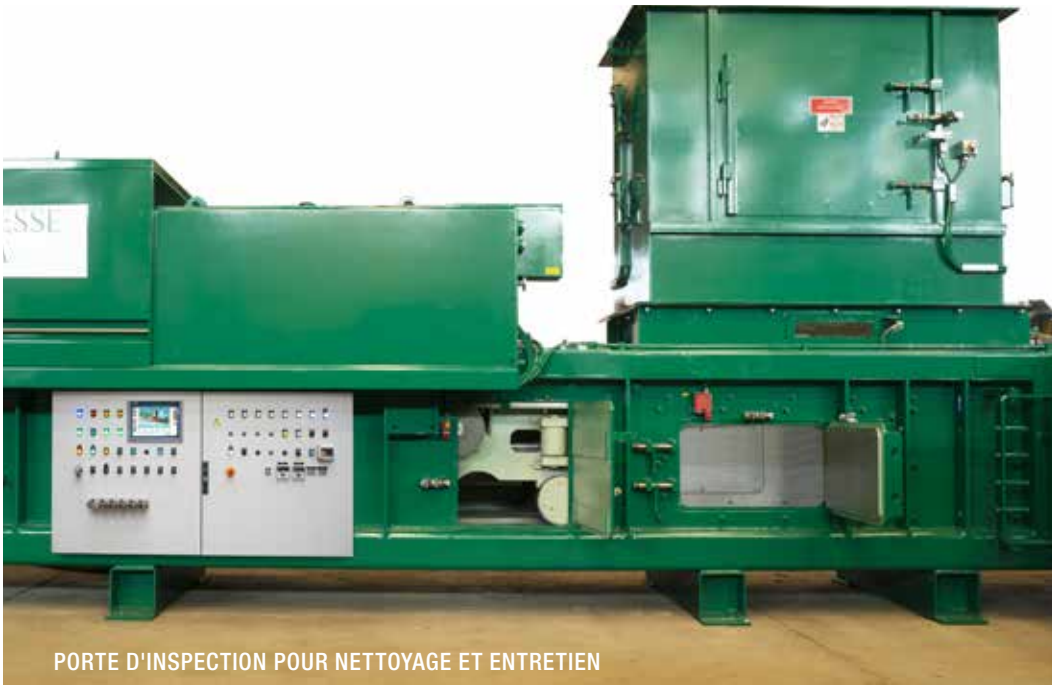
### D'ÉCONOMIE ÉNERGÉTIQUE

PAR RAPPORT AUX  
MOTEURS  
TRADITIONNELS

L'INSTALLATION DE POMPES À PISTONS À DÉBIT VARIABLE FOURNIT DE MEILLEURES PRESTATIONS ET UNE CONSOMMATION ÉLECTRIQUE RÉDUITE.

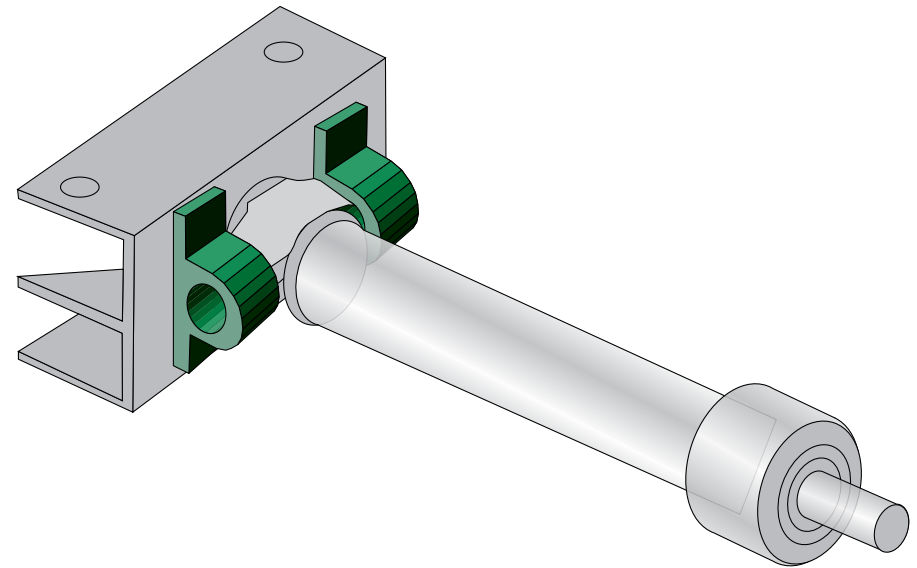
DES MOTEURS IE3 HAUTE PERFORMANCE SONT UTILISÉS, AVEC UNE ÉCONOMIE ÉNERGÉTIQUE DE 30% PAR RAPPORT AUX MOTEURS TRADITIONNELS.



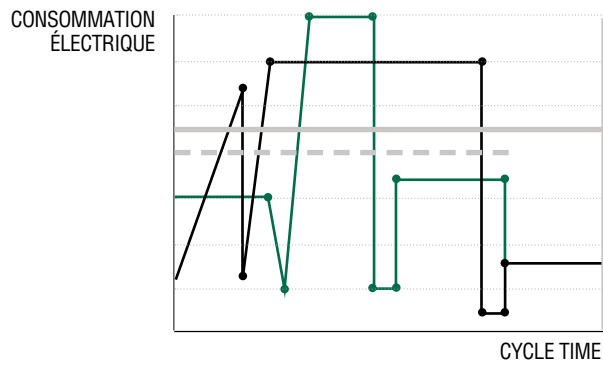


PORTE D'INSPECTION POUR NETTOYAGE ET ENTRETIEN

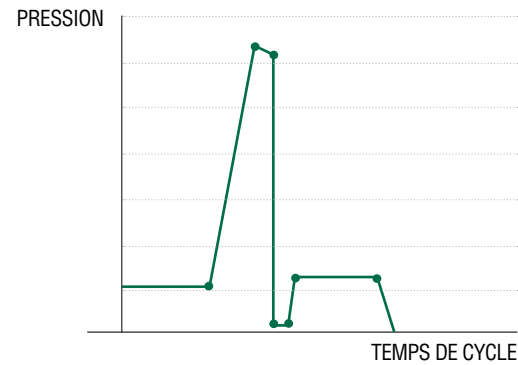
## CYLINDRE PRINCIPAL



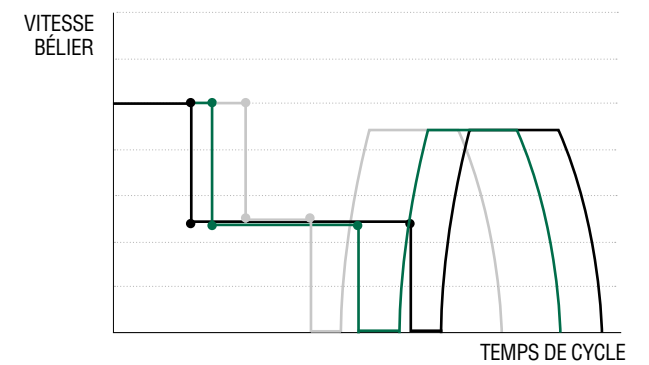
## CONSOMMATION - TEMPS DE CYCLE



## PRESSION - TEMPS DE CYCLE



## VITESSE BÉLIER - TEMPS DE CYCLE



— TENDANCE DE CONSOMMATION PRESSE AVEC PRÉ-COMPACTION  
 — TENDANCE DE CONSOMMATION PRESSE SANS PRÉ-COMPACTION  
 — CONSUMATION MOYENNE AVEC PRÉ-COMPACTION  
 — MOYENNE SANS PRÉ-COMPACTION

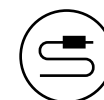
— MATÉRIAU LÉGER    — MATÉRIAU MOYEN    — MATÉRIAU LOURD



## COMPOSANTS ÉLECTRIQUES

PROPRIÉTÉ IMPORTANTE

**SIEMENS**



CÂBLES À HAUTE  
RÉSISTANCE



SÉCURITÉ DES  
OPÉRATEURS



ENTRETIEN FACILE

## CONNEXION DES COMPOSANTS ÉLECTRIQUES

Raccordement par l'intermédiaire de prises SCART et de câbles électriques protégés par des gaines anti-rongeurs et résistantes au feu.

# LIGATURAGE HORIZONTAL

## FLEXIBILITÉ D'UTILISATION ET OPTIMISATION DES COÛTS



ROBUSTESSE



FIABILITÉ



FLEXIBILITÉ



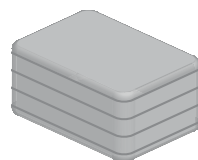
ENTRETIEN FACILE

SYSTÈME DE LIAGE ÉLECTRO-MAGNÉTIQUE HORIZONTAL CONÇU POUR LIER AUSSI BIEN LES FILS EN MATIÈRE PLASTIQUE QUE CEUX EN ACIER

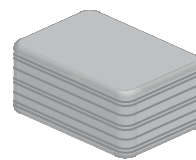
Un tel système simplifie le processus de nettoyage du lieu, tout en garantissant une plus grande sécurité pour l'opérateur. L'entretien et le nettoyage de la machine de liage s'effectuent au niveau du sol, il n'y a pas besoin d'effectuer des opérations sur le fil en acier sous la machine.



### MÉTHODE DE LIATURAGE



4 FILS



4+2 FILS

# +50%

VITESSE DE LIAGE



BOBINES FIL DE FER



ENTRETIEN LIEUR



FIL DE PLASTIQUE



BOBINES DE PLASTIQUE

# BALLES MULTI-MATÉRIAUX

## QUALITÉ DES BALLES 110 X 75 CM

# EFFICACITÉ DE TRANSPORT

## TRANSPORT ROUTIER



ROAD  
TRANSPORT



RAIL  
TRANSPORT



SEA  
TRANSPORT



CARTON



HDPE



ALUMINIUM



BOUAILLES PET

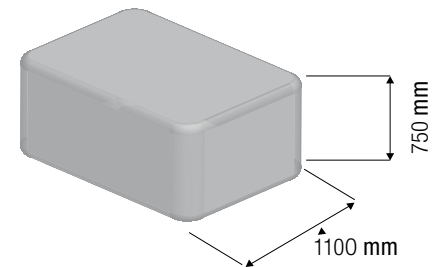


PET



SRF STOCKAGE BALLES TEMPORAIRE

LONGUEUR VARIABLE  
DES BALLES



**LES DIMENSIONS DES BALLES SONT ADAPTÉES POUR OPTIMISER LES OPÉRATIONS DE CHARGEMENT DES MOYENS DE TRANSPORT TERRESTRES, MARITIMES ET FERROVIAIRES LES PLUS COMMUNS.**

# MAC 110/2 - MAC 111/2 LA NOUVELLE GÉNÉRATION DES PRESSES POUR LE TRAITEMENT DES MATIÈRES PREMIÈRES SECONDAIRES



TRAITEMENT DES  
DÉCHETS SOLIDES  
MÉNAGERS



RÉCUPÉRATION DES  
MATIÈRES PREMIÈRES  
SECONDAIRES



ÉNERGIE  
RENOUVELABLE  
ET BIOMASSES



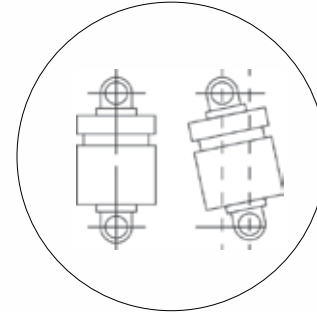
INDUSTRIE  
DU PAPIER

# MAC 110/2 - MAC 111/2

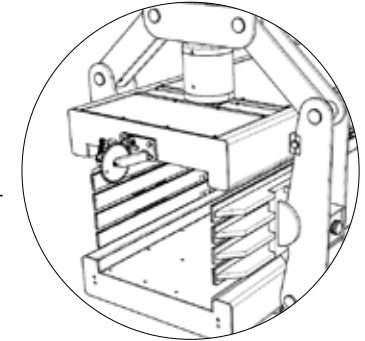
## SPÉCIFICATIONS GÉNÉRALES

CENTRALE HYDRAULIQUE ÉQUIPÉE  
D'INSONORISATION ET DE VENTILATION FORCÉE

PORTES PLUS GRANDES POUR UN MEILLEUR  
NETTOYAGE ET ENTRETIEN



CYLINDRE DE CONTRE PRESSION BASCULANT

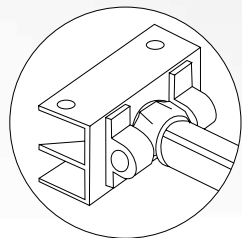


PRESSION D'EXTRUSION COMPLÈTEMENT  
CONTRÔLÉE AVEC VANNES  
PROPORTIONNELLES POUR UNE PLUS  
GRANDE DENSITÉ DE L'EMBALLAGE DANS  
TOUTE CONDITION

PANNEAU DE COMMANDE À  
DISTANCE

ARMOIRE ELECTRIQUE PLC  
INDUSTRIEL SIEMENS

POINT DE PIVOTEMENT CENTRAL POUR  
SUPPORTER LE VÉRIN PRINCIPAL



BORD DE GRANDE ÉPAISSEUR AVEC DESIGN  
AMÉLIORÉ POUR CONTENIR LES MATÉRIAUX

TÔLES BOULONNÉES  
HARDOX

CANAL DE SORTIE DE  
BALLES



# MATÉRIAUX TRAITÉS ET PRODUCTIONS

## MAC 110/2

EUROPE

PET 12 TON/H

CARTON 22 TON/H

PAPIER MÊLÉ 35 TON/H

CSR 40 TON/H



PET

DENSITÉ D'ENTRÉE



EUROPE

25/30 kg/m<sup>3</sup>



CARTON



70/80 kg/m<sup>3</sup>

## MAC 111/2

EUROPE

PET 13 TON/H

CARTON 23.5 TON/H

PAPIER MÊLÉ 37 TON/H

CSR 42 TON/H



PAPIER MÊLÉ

DENSITÉ D'ENTRÉE



EUROPE

100/120 kg/m<sup>3</sup>



CSR



150/200 kg/m<sup>3</sup>

MODÈLE  
**MAC 110/2**



# 2X75HP

PUISSANCE MOTEUR

# PUISSANCE DE COUPE ET DE POUSSÉE

# 170 TON

## DONNÉES TECHNIQUES

### PUISSANCE MOTEUR PRINCIPAL

2 x 55 kW

### POMPE HYDRAULIQUE PRINCIPALE

Deux pompes à débit variable « REXROTH » avec circuit de régénération intégral

### DÉBIT DE LA POMPE

364 + 364 L/min

### CONTRÔLE DE FONCTIONNEMENT

PLC programmable Siemens S7-1500

### FORCE DU VÉRIN

170 000 kg

### PRESSION DU PISTON

14 kg/cm<sup>2</sup>

### CAPACITÉ RÉSERVOIR HUILE

3 100 L

### REFROIDISSEMENT

Un échangeur de chaleur air-huile ou plus contrôlés thermostatiquement

## PRESTATIONS À VIDE

Les taux de rendement, le poids et la densité des balles dépendent de l'humidité et de la densité du matériau d'entrée, le taux d'alimentation et d'autres variables qui peuvent influencer sur le processus de pressage.

EUROPA

3.4 m<sup>3</sup>

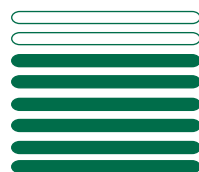
815 m<sup>3</sup>/h

4

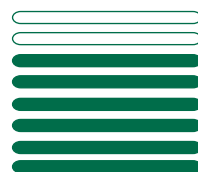
15 sec



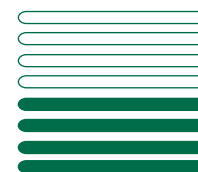
VOLUME DE CHARGEMENT



PRODUCTION VOLUMÉTRIQUE



CYCLES PAR MINUTE



TEMPS DE CYCLE

## SPÉCIFICATIONS GÉNÉRALES

EUROPE (mm)

LONGUEUR TOTALE	14 262
LARGEUR MAXIMALE	5 900 (au chariot aiguilles)
HAUTEUR MAXIMALE	4 320 (à la trémie à bride)
TRÉMIE DE CHARGEMENT	2 000 x 1 020
DIMENSIONS BALLES L x H	1 100 x 1 100
POIDS PRESSE SANS VIRBULATEUR	43 000 Kg (sans huile)
POIDS PRESSE AVEC VIRBULATEUR	48 000 Kg (sans huile)
NOMBRE DE FILS	5

## MODÈLE

# MAC 110/2

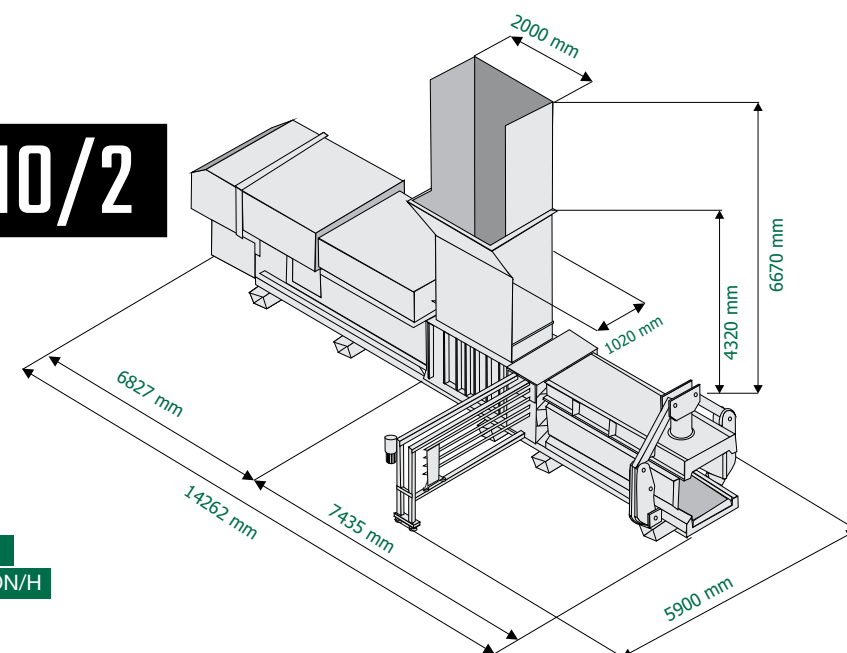
EUROPE

PET 12 TON/H

CARTON 22 TON/H

PAPIER MÊLÉ 35 TON/H

CSR 40 TON/H



MODÈLE  
**MAC 111/2**



# 2X100 HP

PUISSANCE MOTEUR

# PUISSANCE DE COUPE ET DE POUSSÉE

# 170 TON

## DONNÉES TECHNIQUES

### PUISSANCE MOTEUR PRINCIPAL

2 x 75 kW

### POMPE HYDRAULIQUE PRINCIPALE

Deux pompes à débit variable « REXROTH » avec circuit de régénération intégral

### DÉBIT DE LA POMPE

455 + 455 L/min

### CONTRÔLE DE FONCTIONNEMENT

PLC programmable Siemens S7-1500

### FORCE DU VÉRIN

170 000 kg

### PRESSIION DU PISTON

14 kg/cm<sup>2</sup>

### CAPACITÉ RÉSERVOIR HUILE

3 100 L

### REFROIDISSEMENT

Un échangeur de chaleur air-huile ou plus contrôlés thermostatiquement

## PRESTATIONS À VIDE

Les taux de rendement, le poids et la densité des balles dépendent de l'humidité et de la densité du matériau d'entrée, le taux d'alimentation et d'autres variables qui peuvent influencer sur le processus de pressage.

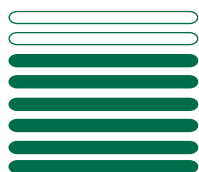
EUROPA

3.4 m<sup>3</sup>

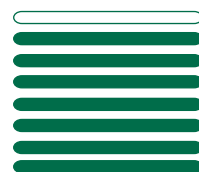
918 m<sup>3</sup>/h

4,5

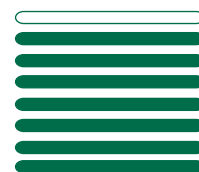
13 sec



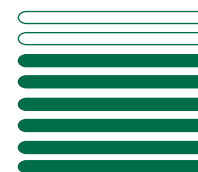
VOLUME DE CHARGEMENT



PRODUCTION VOLUMÉTRIQUE



CYCLES PAR MINUTE



TEMPS DE CYCLE

## SPÉCIFICATIONS GÉNÉRALES

EUROPE (mm)

LONGUEUR TOTALE

14 262

LARGEUR MAXIMALE

5 900 (au chariot aiguilles)

HAUTEUR MAXIMALE

4 320 (à la trémie à bride)

TRÉMIE DE CHARGEMENT

2 000 x 1 020

DIMENSIONS BALLES L x H

1 100 x 1 100

POIDS PRESSE SANS VIRBULATEUR

44 500 Kg (sans huile)

POIDS PRESSE AVEC VIRBULATEUR

49 500 Kg (sans huile)

NOMBRE DE FILS

5

## MODÈLE

# MAC 111/2

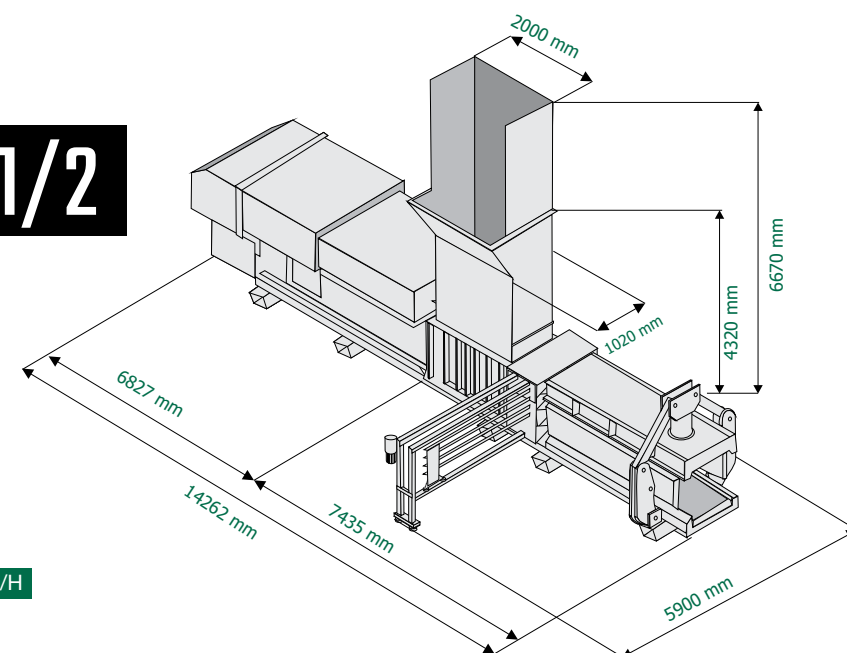
EUROPE

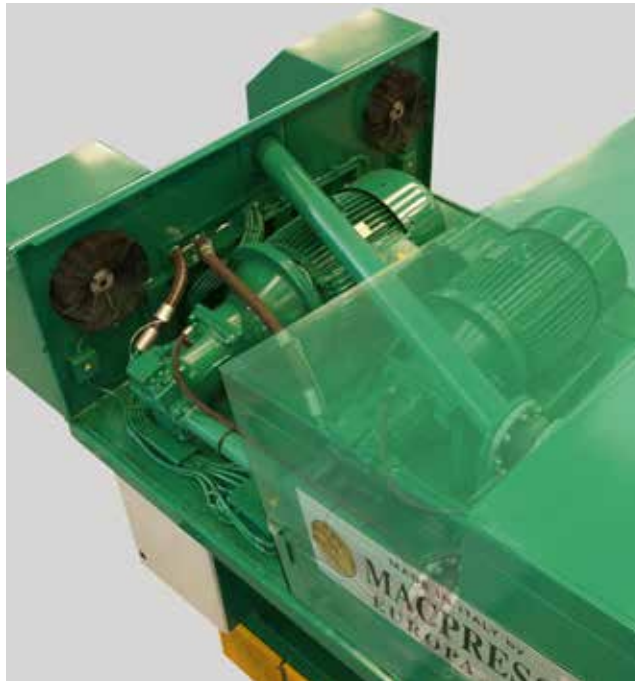
PET 13 TON/H

CARTON 23.5 TON/H

PAPIER MÊLÉ 37 TON/H

CSR 42 TON/H





CABINE INSONORISÉE PROTECTION CONTRE LA POUSSIÈRE

## HYDRAULIQUE

## PROPRIÉTÉ IMPORTANTE



ENVIRONNEMENTS HOSTILES



BASSES CONSOMMATIONS ÉNERGÉTIQUES



ENTRETIEN FACILE

## SYSTÈME INTELLIGENT QUI S'ADAPTE AU MATÉRIAU

POMPES EXTERNES AU RÉSERVOIR D'HUILE POUR UNE MEILLEURE PERFORMANCE ET UN ENTRETIEN PLUS FACILE.

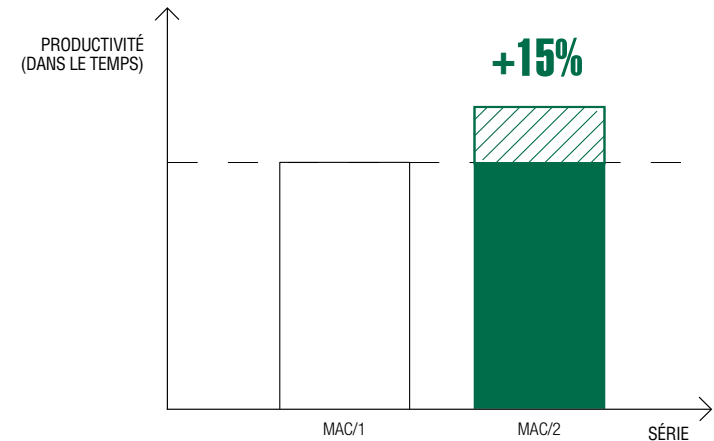
# 30%

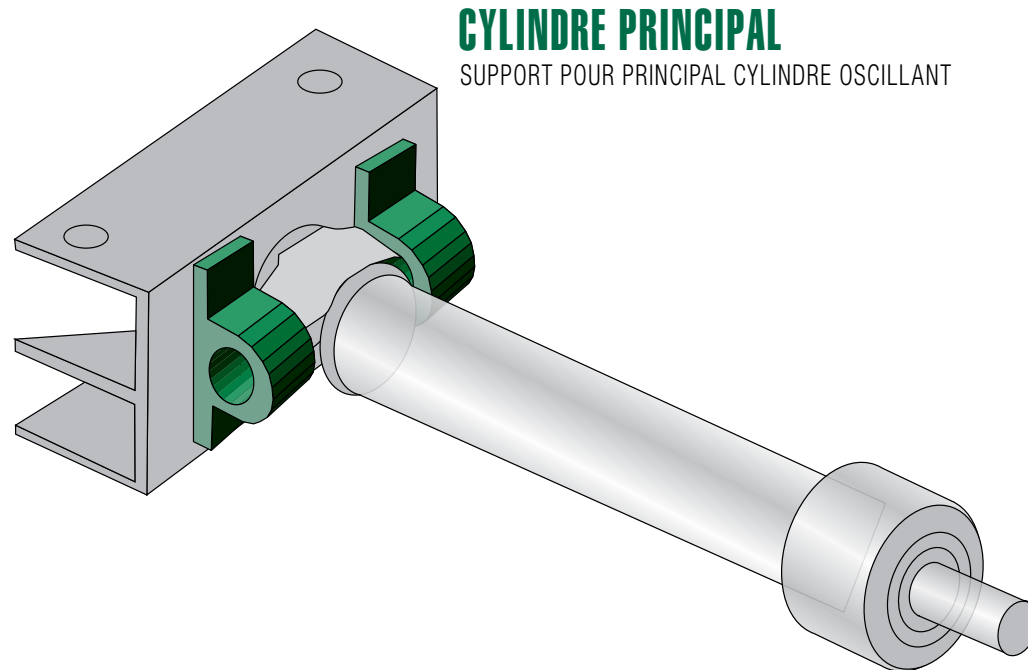
## D'ÉCONOMIE ÉNERGÉTIQUE

PAR RAPPORT AUX MOTEURS TRADITIONNELS

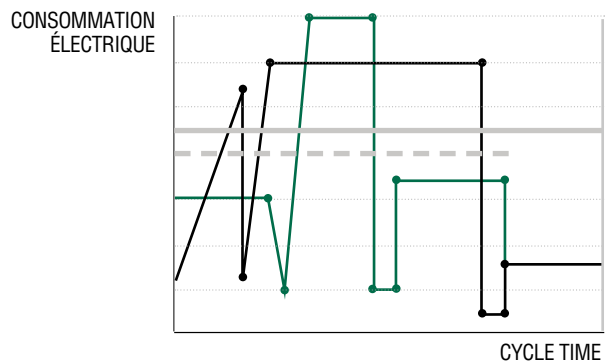
L'INSTALLATION DE POMPES À PISTONS À DÉBIT VARIABLE FOURNIT DE MEILLEURES PRESTATIONS ET UNE CONSOMMATION ÉLECTRIQUE RÉDUITE.

DES MOTEURS IE3 HAUTE PERFORMANCE SONT UTILISÉS, AVEC UNE ÉCONOMIE ÉNERGÉTIQUE DE 30% PAR RAPPORT AUX MOTEURS TRADITIONNELS.

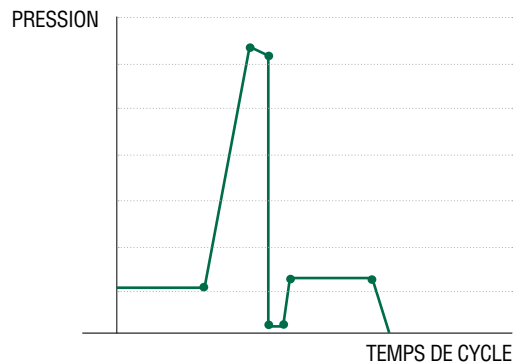




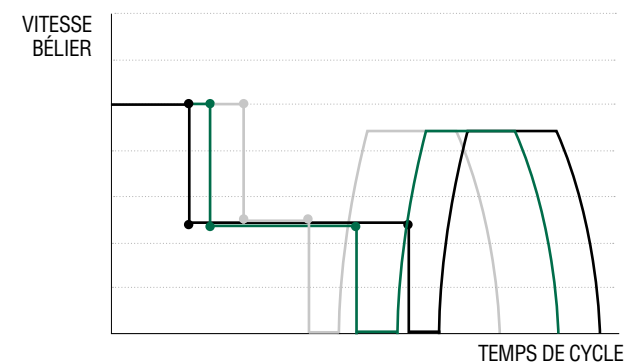
### CONSOMMATION - TEMPS DE CYCLE



### PRESSION - TEMPS DE CYCLE



### VITESSE BÉLIER - TEMPS DE CYCLE



— TENDANCE DE CONSOMMATION PRESSE AVEC PRÉ-COMPACTION  
 — TENDANCE DE CONSOMMATION PRESSE SANS PRÉ-COMPACTION  
 — CONSUMMATION MOYENNE AVEC PRÉ-COMPACTION  
 — MOYENNE SANS PRÉ-COMPACTION

— MATÉRIAU LÉGER    — MATÉRIAU MOYEN    — MATÉRIAU LOURD



ARMOIRE ELECTRIQUE DE CONTRÔLE PRINCIPAL



PRISES SCART RACCORDEMENT TRÉMIE

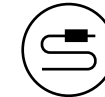


PRISES SCART RACCORDEMENT TABLEAU PRINCIPAL

ELECTRICAL COMPONENTS

PROPRIÉTÉ IMPORTANTE

SIEMENS



HIGH CABLE RESISTANCE



OPERATOR SAFETY



EASY MAINTENANCE

## CONNEXION DES COMPOSANTS ÉLECTRIQUES

Raccordement par l'intermédiaire de prises SCART et de câbles électriques protégés par des gaines anti-rongeurs et résistantes au feu

## NOUVEAU SYSTÈME DE GESTION DES MACHINES REDESSINÉ ET DÉVELOPPÉ



# LIGATURAGE HORIZONTAL

PROPRIÉTÉ IMPORTANTE



ROBUSTESSE



FIABILITÉ



FLEXIBILITÉ



ENTRETIEN FACILE

## FLEXIBILITÉ D'UTILISATION ET OPTIMISATION DES COÛTS

SYSTÈME DE LIAGE ÉLECTRO-MAGNÉTIQUE HORIZONTAL CONÇU POUR LIER AUSSI BIEN LES FILS EN MATIÈRE PLASTIQUE QUE CEUX EN ACIER

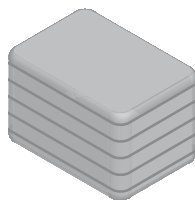
Un tel système simplifie le processus de nettoyage du lieur, tout en garantissant une plus grande sécurité pour l'opérateur. L'entretien et le nettoyage de la machine de liage s'effectuent au niveau du sol, il n'y a pas besoin d'effectuer des opérations sur le fil en acier sous la machine.

PATENTED

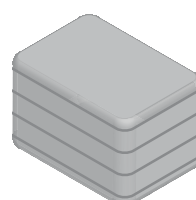


LIEUR MOBILE

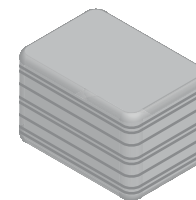
MÉTHODE DE LIAGURAGE MAC 110/2 - 111/2



5 FILS



4 FILS



5+3 FILS

**+50%**

VITESSE DE LIAGE



BOBINES DE FIL DE FER



ENTRETIEN LIEUR



FIL EN PLASTIQUE



BOBINES DE PLASTIQUE

# MATÉRIAUX MULTIPLES

## BALES INTEGRITY 110 X 110 CM



## MATÉRIAUX MULTIPLES



## LES DÉCHETS INDÉFÉRENTIÉS URBAINS OU INDUSTRIELS CONTIENNENT UN POURCENTAGE ÉLEVÉ DE MATÉRIAUX RECYCLABLES.

Les installations de tri Macpresse permettent de séparer de manière économique et efficace les matières recyclables qui, autrement, seraient acheminées vers des installations de valorisation énergétique ou des décharges. La fraction sèche des déchets restants peut être transformée en cdr (combustible résiduaire) à haute valeur calorifique pour les usines de transformation des déchets en énergie ou de cimenterie, réduisant ainsi au minimum le pourcentage de déchets inutilisables.

# EFFICACITÉ DE TRANSPORT



TRANSPORT  
ROUTIER



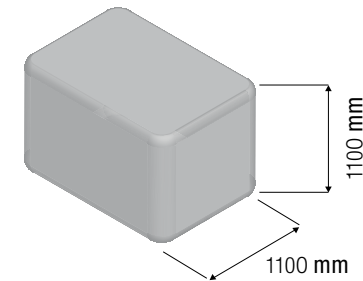
TRANSPORT  
FERROVIAIRE



TRANSPORT  
MARITIME



LONGUEUR VARIABLE DES BALLEES



**LES DIMENSIONS DES BALLEES SONT ADAPTÉES POUR OPTIMISER LES OPÉRATIONS DE CHARGEMENT DES MOYENS DE TRANSPORT TERRESTRES, MARITIMES ET FERROVIAIRES LES PLUS COMMUNS.**

# SÉRIE MAC L/2 LA NOUVELLE GÉNÉRATION SPÉCIALEMENT CONÇU POUR LES DÉCHETS



TRAITEMENT DES  
DÉCHETS SOLIDES  
MÉNAGERS



RÉCUPÉRATION DES  
MATIÈRES PREMIÈRES  
SECONDAIRES



ÉNERGIE  
RENOUVELABLE  
ET BIOMASSES



INDUSTRIE  
DU PAPIER

# MAC 110L/2 - MAC 111L/2

## SPÉCIFICATIONS GÉNÉRALES

CENTRALE HYDRAULIQUE ÉQUIPÉE  
D'INSONORISATION ET DE VENTILATION FORCÉE

PORTES PLUS GRANDES POUR UN MEILLEUR  
NETTOYAGE ET ENTRETIEN

CYLINDRE DE CONTRE PRESSION BASCULANT

PRESSION D'EXTRUSION COMPLÈTEMENT  
CONTRÔLÉE AVEC VANNES  
PROPORTIONNELLES POUR UNE PLUS  
GRANDE DENSITÉ DE L'EMBALLAGE DANS  
TOUTE CONDITION

PANNEAU DE COMMANDE À  
DISTANCE

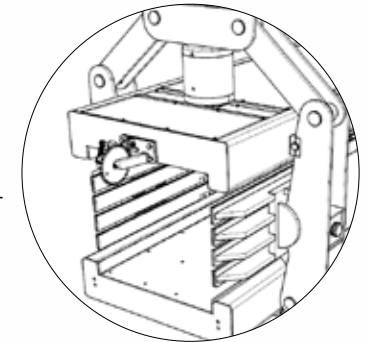
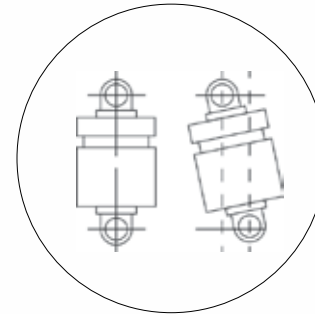
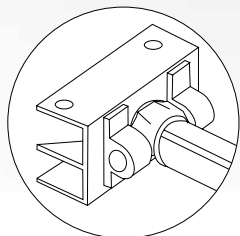
ARMOIRE ELECTRIQUE PLC  
INDUSTRIEL SIEMENS

POINT DE PIVOTEMENT CENTRAL POUR  
SUPPORTER LE VÉRIN PRINCIPAL

TÔLES BOULONNÉES  
HARDOX

BORD DE GRANDE ÉPAISSEUR AVEC DESIGN  
AMÉLIORÉ POUR CONTENIR LES MATÉRIAUX

CANAL DE SORTIE DE  
BALLES



# MATÉRIAUX TRAITÉS ET PRODUCTIONS



**CSR**

DENSITÉ D'ENTRÉE



EUROPA

150/200 kg/m<sup>3</sup>



**C&I**



200/300 kg/m<sup>3</sup>



**OM**



300/350 kg/m<sup>3</sup>

**MAC 110L/2**

EUROPE

CSR 40 TON/H

C&I 48 TON/H

OM 55 TON/H

**MAC 111L/2**

EUROPE

CSR 42 TON/H

C&I 52 TON/H

OM 60 TON/H

MODÈLE  
**MAC 110L/2**





# 2X75HP

PUISSANCE MOTEUR

# PUISSANCE DE COUPE ET DE POUSSÉE

# 170 TON

## DONNÉES TECHNIQUES

### PUISSANCE MOTEUR PRINCIPAL

2 x 55 kW

### POMPE HYDRAULIQUE PRINCIPALE

Deux pompes à débit variable « REXROTH » avec circuit de régénération intégral

### DÉBIT DE LA POMPE

364 + 364 L/min

### CONTRÔLE DE FONCTIONNEMENT

PLC programmable Siemens S7-1500

### FORCE DU VÉRIN

170 000 kg

### PRESSION DU PISTON

14 kg/cm<sup>2</sup>

### CAPACITÉ RÉSERVOIR HUILE

3 100 L

### REFROIDISSEMENT

Un échangeur de chaleur air-huile ou plus contrôlés thermostatiquement

## PRESTATIONS À VIDE

Les taux de rendement, le poids et la densité des balles dépendent de l'humidité et de la densité du matériau d'entrée, le taux d'alimentation et d'autres variables qui peuvent influencer sur le processus de pressage.

EUROPA

3.4 m<sup>3</sup>

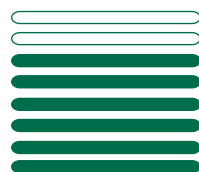
815 m<sup>3</sup>/h

4

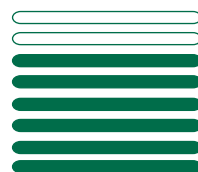
15 sec



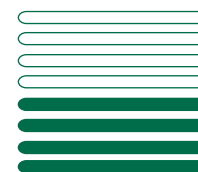
VOLUME DE CHARGEMENT



PRODUCTION VOLUMÉTRIQUE



CYCLES PAR MINUTE



TEMPS DE CYCLE

## SPÉCIFICATIONS GÉNÉRALES

EUROPE (mm)

LONGUEUR TOTALE	14 262
LARGEUR MAXIMALE	5 900 (au chariot aiguilles)
HAUTEUR MAXIMALE	4 320 (à la trémie à bride)
TRÉMIE DE CHARGEMENT	2 000 x 1 020
DIMENSIONS BALLES L x H	1 100 x 1 100
POIDS PRESSE SANS VIRBULATEUR	44 000 Kg (sans huile)
POIDS PRESSE AVEC VIRBULATEUR	49 000 Kg (sans huile)
NOMBRE DE FILS	5

## MODÈLE

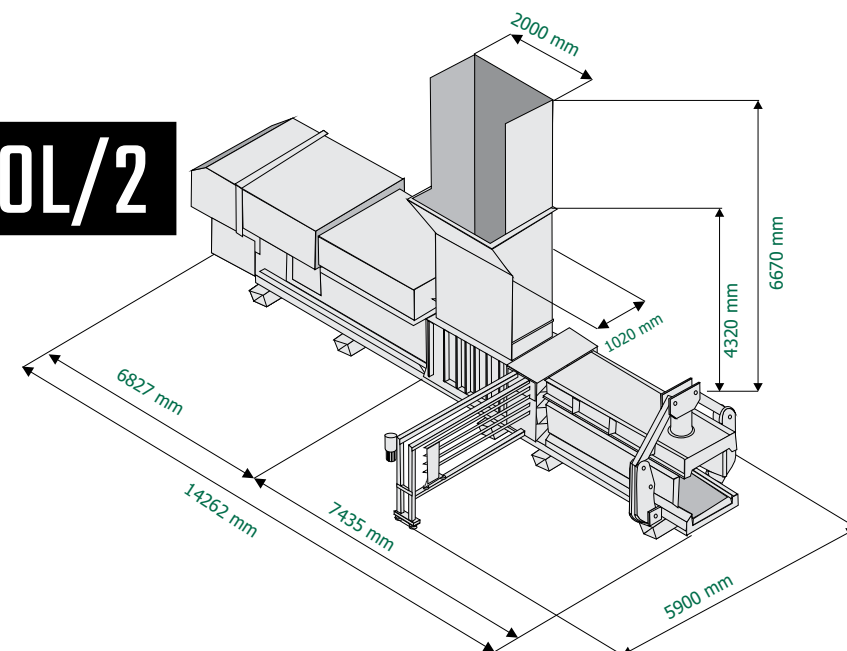
# MAC 110L/2

EUROPE

CSR 40 TON/H

C&I 48 TON/H

OM 55 TON/H



MODÈLE  
**MAC 111L/2**



# 2X100HP

PUISSANCE MOTEUR

# PUISSANCE DE COUPE ET DE POUSSÉE

# 170 TON

## DONNÉES TECHNIQUES

### PUISSANCE MOTEUR PRINCIPAL

2 x 75 kW

### POMPE HYDRAULIQUE PRINCIPALE

Deux pompes à débit variable « REXROTH » avec circuit de régénération intégral

### DÉBIT DE LA POMPE

455 + 455 L/min

### CONTRÔLE DE FONCTIONNEMENT

PLC programmable Siemens S7-1500

### FORCE DU VÉRIN

170 000 kg

### PRESSION DU PISTON

14 kg/cm<sup>2</sup>

### CAPACITÉ RÉSERVOIR HUILE

3 100 L

### REFROIDISSEMENT

Un échangeur de chaleur air-huile ou plus contrôlés thermostatiquement

## PRESTATIONS À VIDE

Les taux de rendement, le poids et la densité des balles dépendent de l'humidité et de la densité du matériau d'entrée, le taux d'alimentation et d'autres variables qui peuvent influencer sur le processus de pressage.

EUROPA

3.4 m<sup>3</sup>

918 m<sup>3</sup>/h

4

15 sec



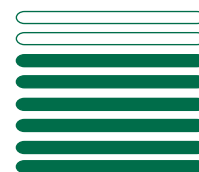
VOLUME DE CHARGEMENT



PRODUCTION VOLUMÉTRIQUE



CYCLES PAR MINUTE



TEMPS DE CYCLE

## SPÉCIFICATIONS GÉNÉRALES

EUROPE (mm)

LONGUEUR TOTALE

14 262

LARGEUR MAXIMALE

5 900 (au chariot aiguilles)

HAUTEUR MAXIMALE

4 320 (à la trémie à bride)

TRÉMIE DE CHARGEMENT

2 000 x 1 020

DIMENSIONS BALLES L x H

1 100 x 1 100

POIDS PRESSE SANS VIRBULATEUR

45 500 Kg (sans huile)

POIDS PRESSE AVEC VIRBULATEUR

50 500 Kg (sans huile)

NOMBRE DE FILS

5

## MODÈLE

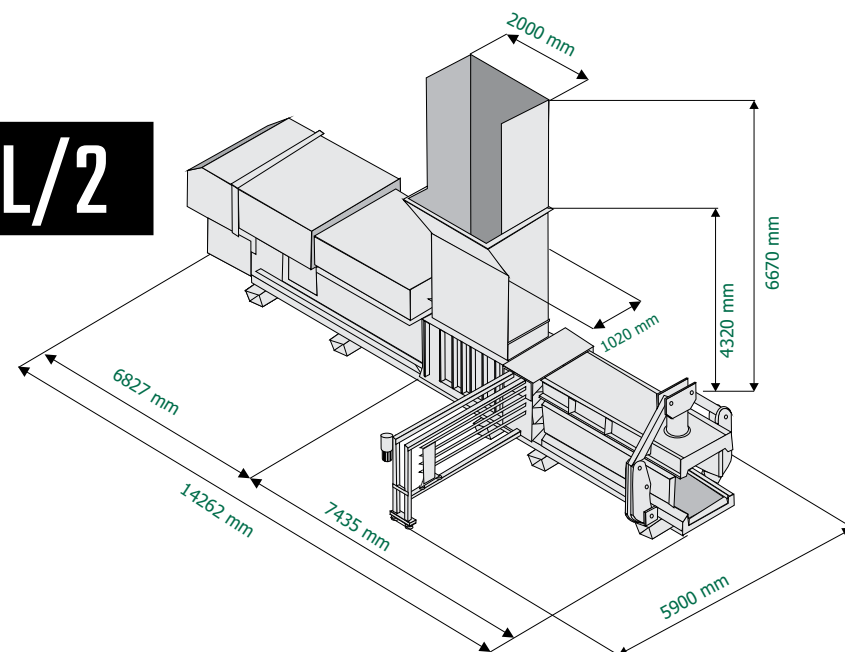
# MAC 111L/2

EUROPE

CSR 42 TON/H

C&I 52 TON/H

OM 60 TON/H





RÉSISTANT À L'USURE

PROPRIÉTÉ IMPORTANTE

## COUVERTURE EN ACIER HARDOX



LONGUE DURÉE DE VIE



ROBUSTESSE



ENTRETIEN FACILE



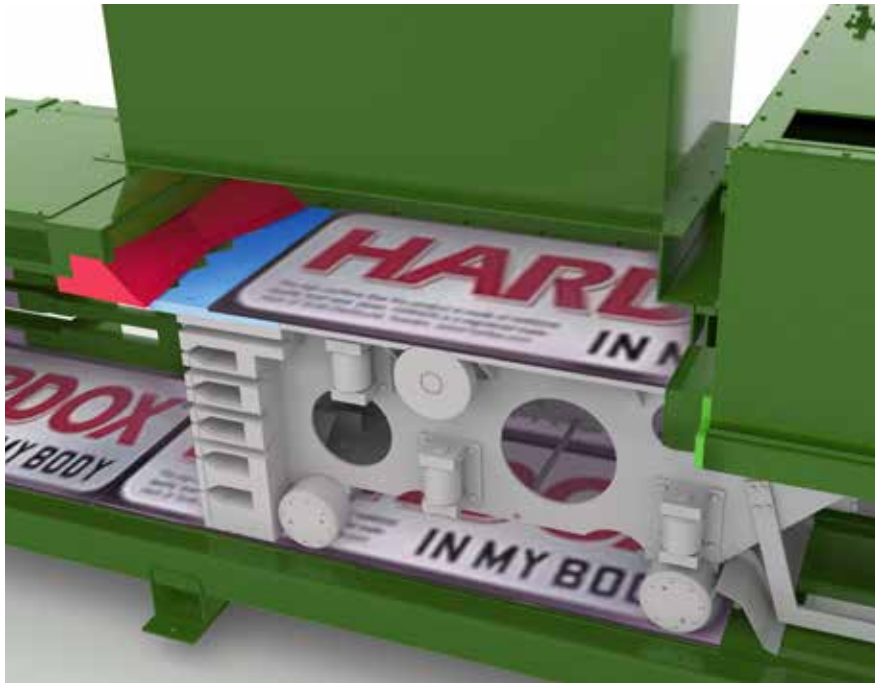
Les revêtements HARDOX sont fixés dans le canal de sortie de balles de freinage et dans la chambre de compaction, ils peuvent être remplacés facilement.

CE SYSTÈME ANTI-USURE PROTÈGE LA MACHINE DE L'ABRASION ET DE LA CORROSION.

1. RÉSISTANCE À L'USURE ET AUX AGENTS CHIMIQUES
2. REMPLACEMENT RAPIDE (FIXATION BREVETÉES)
3. RÉDUCTION AU MINIMUM DES ARRÊTS DE LA MACHINE

# 400%

DURÉE DE VIE  
SUPÉRIEURE DE  
PAR RAPPORT À L'ACIER  
NORMAL

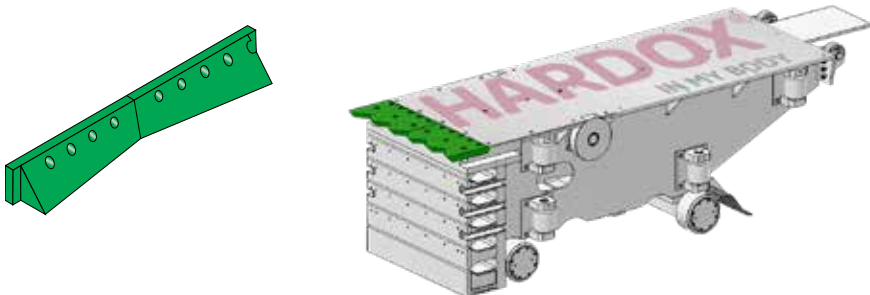


## SYSTÈME DE COUPE

PROPRIÉTÉ IMPORTANTE

### COUPEAU ET CONTRE COUPEAU HAUTE PERFORMANCE

LES COUPEAU ET CONTRE COUPEAU ONT ÉTÉ CONÇUES PAR MACPRESSE POUR OPTIMISER LA COUPE DU MATÉRIAU EN EXCÈS DE LA TRÉMIE. LES LAMES SONT TREMPÉES POUR GARANTIR UNE PLUS LONGUE DURÉE DE VIE EN SERVICE.



### SYSTÈME DE DÉCHARGEMENT DE LA CONTRE-PRESSION

DISPOSITIF HYDRAULIQUE POUR LA MISE À ZÉRO RAPIDE DE LA CONTRE-PRESSION.



INTERCHANGEABILITÉ  
RAPIDE



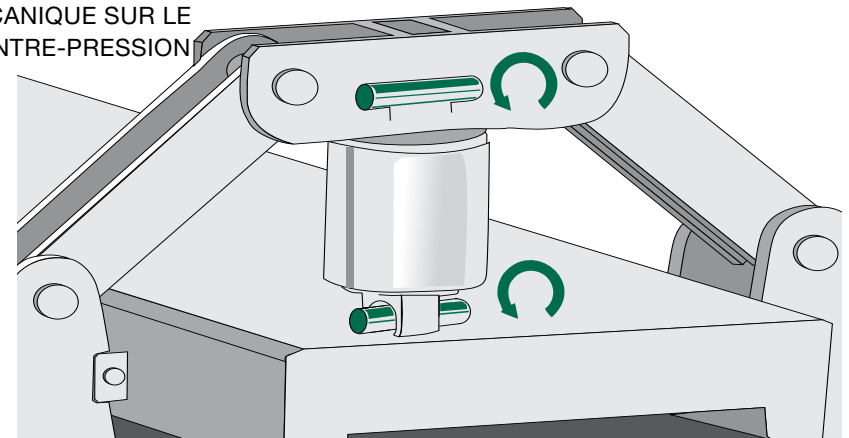
BASSES  
CONSOMMATIONS  
ÉLECTRIQUES

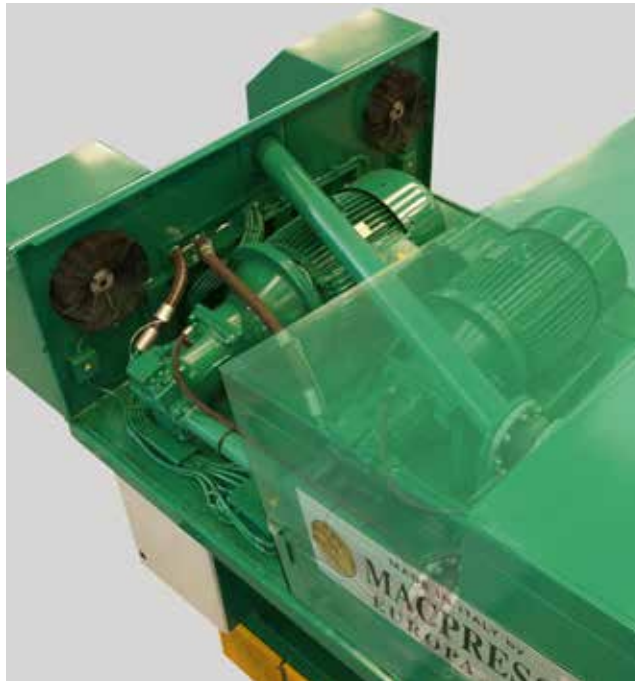
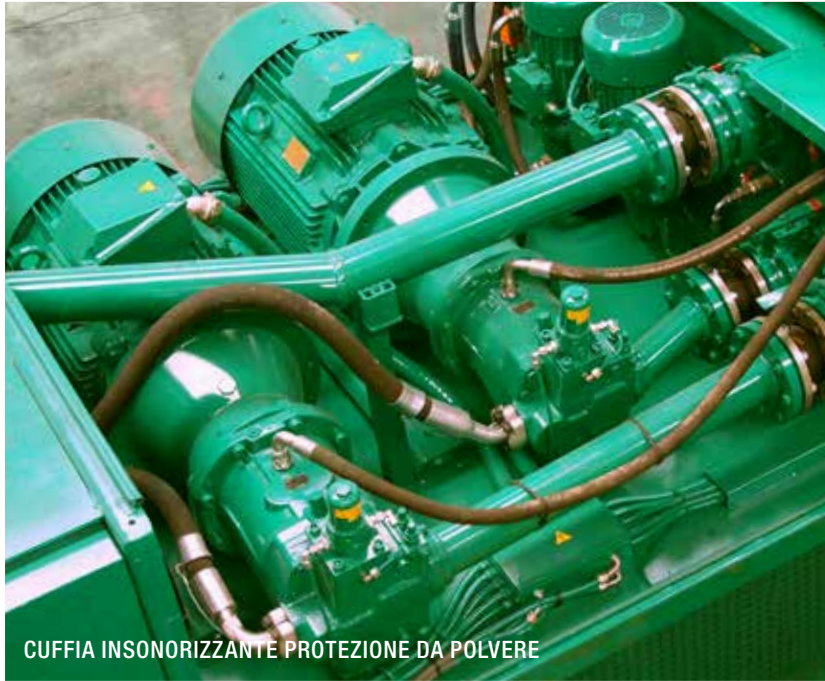


LONGUE DURÉE DE VIE

### CYLINDRE DE CONTRE-PRESSION BASCULANT

LE SYSTÈME EST CONÇU POUR ÉVITER CONTRAINTE MÉCANIQUE SUR LE CYLINDRE DE CONTRE-PRESSION





CUFFIA INSONORIZZANTE PROTEZIONE DA POLVERE

## HYDRAULIQUE

## PROPRIÉTÉ IMPORTANTE



**Rexroth**  
Bosch Group



ENVIRONNEMENTS  
HOSTILES



BASSES  
CONSUMATIONS  
ÉNERGÉTIQUES



ENTRETIEN FACILE

## SYSTÈME INTELLIGENT QUI S'ADAPTE AU MATÉRIAU

POMPES EXTERNES AU RÉSERVOIR D'HUILE POUR UNE MEILLEURE PERFORMANCE ET UN ENTRETIEN PLUS FACILE.

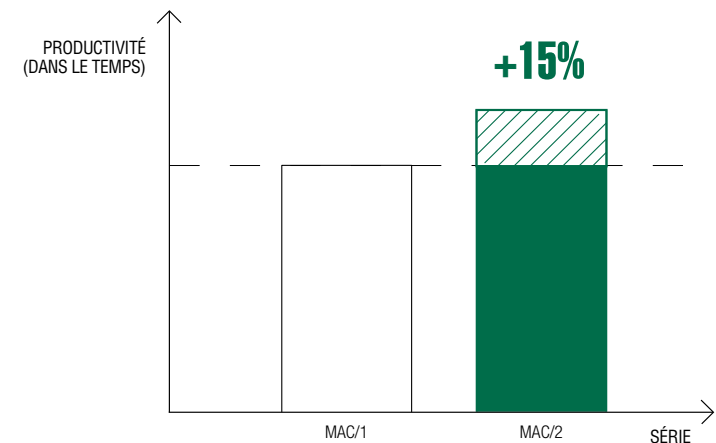
# 30%

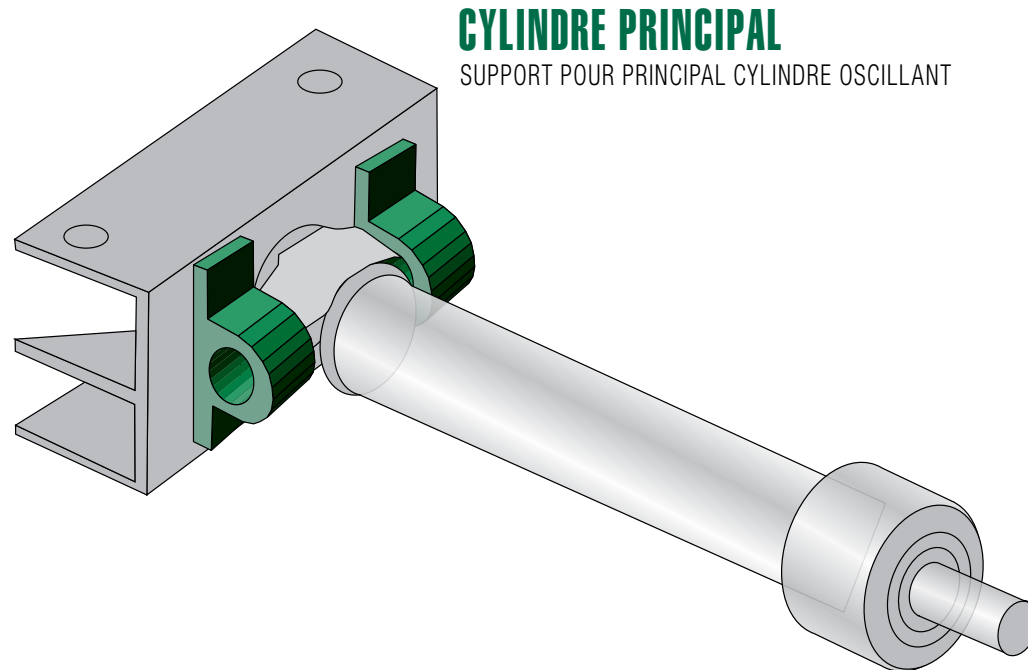
### D'ÉCONOMIE ÉNERGÉTIQUE

PAR RAPPORT AUX  
MOTEURS  
TRADITIONNELS

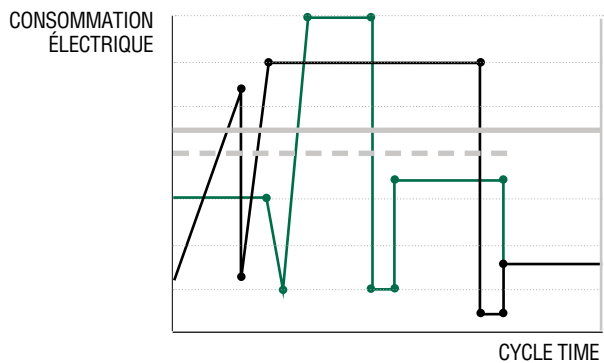
L'INSTALLATION DE POMPES À PISTONS À DÉBIT VARIABLE FOURNIT DE MEILLEURES PRESTATIONS ET UNE CONSOMMATION ÉLECTRIQUE RÉDUITE.

DES MOTEURS IE3 HAUTE PERFORMANCE SONT UTILISÉS, AVEC UNE ÉCONOMIE ÉNERGÉTIQUE DE 30% PAR RAPPORT AUX MOTEURS TRADITIONNELS.

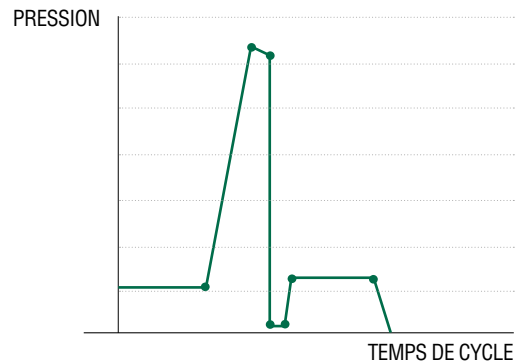




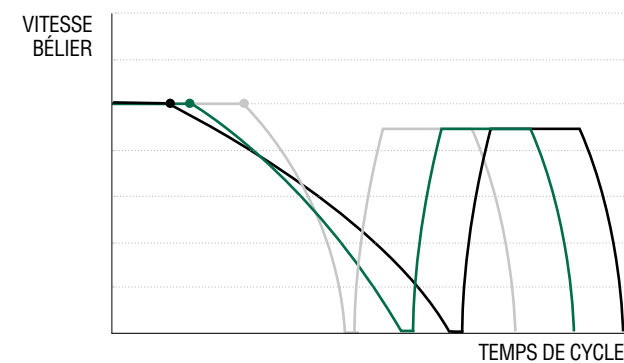
### CONSOMMATION - TEMPS DE CYCLE



### PRESSION - TEMPS DE CYCLE



### VITESSE BÉLIER - TEMPS DE CYCLE



— TENDANCE DE CONSOMMATION PRESSE AVEC PRÉ-COMPACTION  
 — TENDANCE DE CONSOMMATION PRESSE SANS PRÉ-COMPACTION  
 — CONSOMMATION MOYENNE AVEC PRÉ-COMPACTION  
 — MOYENNE SANS PRÉ-COMPACTION

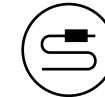
— MATÉRIAU LÉGER  
 — MATÉRIAU MOYEN  
 — MATÉRIAU LOURD



## ELECTRICAL COMPONENTS

PROPRIÉTÉ IMPORTANTE

SIEMENS



HIGH CABLE RESISTANCE



OPERATOR SAFETY



EASY MAINTENANCE

## CONNEXION DES COMPOSANTS ÉLECTRIQUES

Raccordement par l'intermédiaire de prises SCART et de câbles électriques protégés par des gaines anti-rongeurs et résistantes au feu

## NOUVEAU SYSTÈME DE GESTION DES MACHINES REDESSINÉ ET DÉVELOPPÉ



# LIGATURAGE HORIZONTAL

PROPRIÉTÉ IMPORTANTE



ROBUSTESSE



FIABILITÉ



FLEXIBILITÉ



ENTRETIEN FACILE

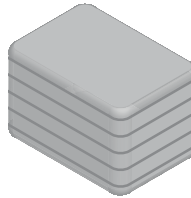
## FLEXIBILITÉ D'UTILISATION ET OPTIMISATION DES COÛTS

SYSTÈME DE LIAGE ÉLECTRO-MAGNÉTIQUE HORIZONTAL CONÇU POUR LIER AUSSI BIEN LES FILS EN MATIÈRE PLASTIQUE QUE CEUX EN ACIER

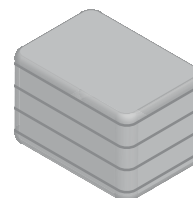
Un tel système simplifie le processus de nettoyage du lieur, tout en garantissant une plus grande sécurité pour l'opérateur. L'entretien et le nettoyage de la machine de liage s'effectuent au niveau du sol, il n'y a pas besoin d'effectuer des opérations sur le fil en acier sous la machine.



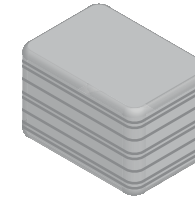
### MÉTHODE DE LIGATURAGE



5 FILS



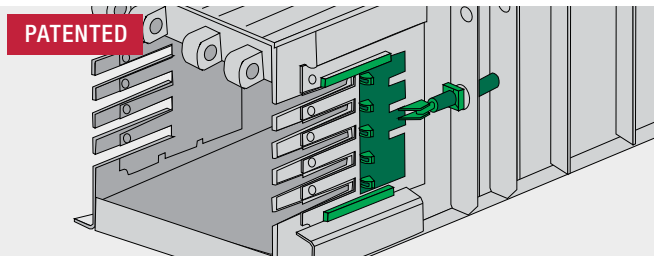
4 FILS



5+3 FILS

# +50%

VITESSE DE LIAGE



HYDRAULIQUE PORTES COULISSANTES POUR PROTÉGER LE SYSTÈME LIANT

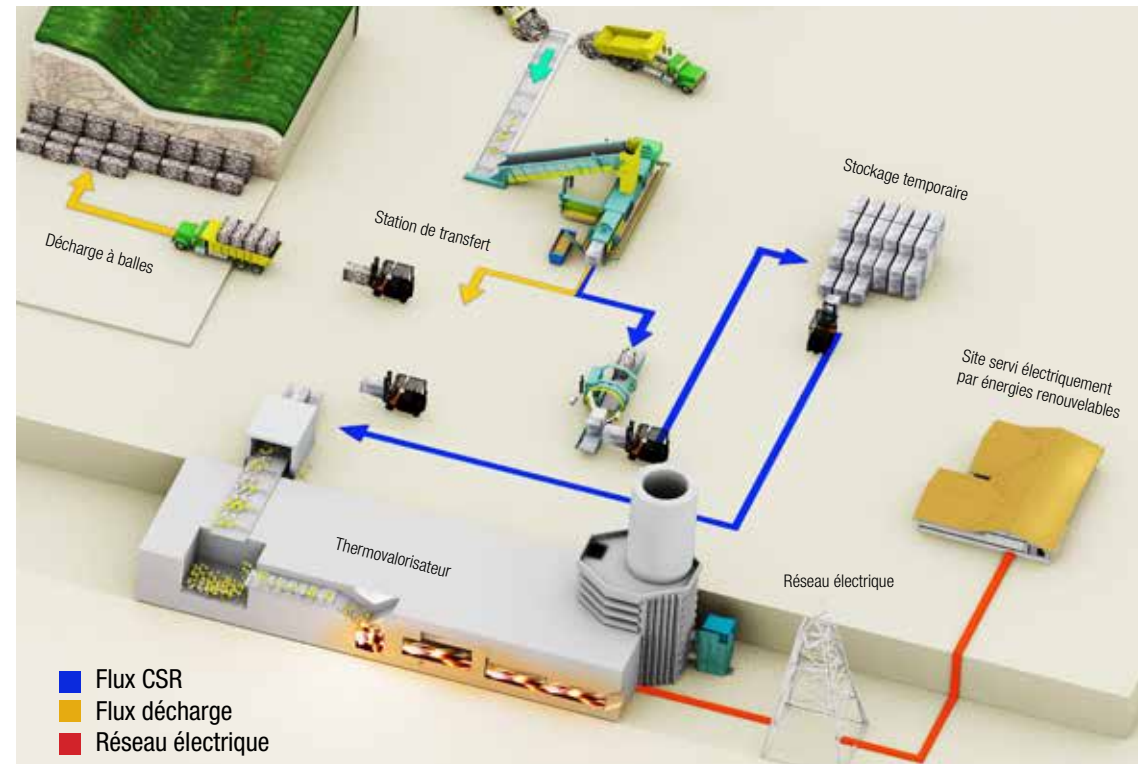


## FLUX DE DÉCHETS

**LES BALLES PEUVENT ÊTRE STOCKÉES POUR ÊTRE INCINÉRÉES OU ENVOYÉES À LA DÉCHARGE POUR ÊTRE ÉLIMINÉES DE MANIÈRE SÛRE ET DURABLE.**

AVEC LE MÊME VOLUME QUE LE SITE LA DURÉE DE VIE DES SITES D'ENFOUISSEMENT EST AUGMENTÉE DE

**30%**



## EFFICACITÉ DE TRANSPORT

### TRANSPORT ROUTIER



### TRANSPORT MARITIME



### TRANSPORT FERROVIAIRE



## STOCKAGE DE BALLES

### STOCKAGE BALLES TEMPORAIRE & DÉCHARGE A BALLEE



## STATION DE TRANSFERT

### BALLES HAUTE DENSITÉ 110 X 110 CM



# DÉCHARGE A BALLEE



# ACCESSORIES OF BALERS

OPTIONAL



MUNICIPAL SOLID  
WASTE PROCESSING



RECYCLING SECONDARY  
RAW MATERIAL



RENEWABLE ENERGY  
AND BIOMASS



PAPER INDUSTRY



CONTROLLO IN TEMPO REALE



CONTRÔLE À CAPTEURS



RAPPORT DE PRODUCTION

# SYSTÈME DE SUPERVISION MAC MSS1 SIEMENS



CONNECTIVITÉ INTERNET



OPTIMISATION PRODUCTION



TEMPS D'ARRÊT DE LA MACHINE RÉDUITS



## GESTION DE PRODUCTION

- COMPTEUR DE BALLES PAR TYPE
- PRODUCTION TOTALE EN TONNES PAR MATIÈRE DE CHAQUE QUALITÉ
- TEMPS D'ARRÊT ENREGISTRÉ
- TEMPS DE PRODUCTION
- TEMPS DE PRODUCTION TON / H
- TEMPS DE PRODUCTION TON / H POSTE
- CONSOMMATION D'ÉLECTRICITÉ KW / H
- CONSOMMATION ÉLECTRIQUE PAR TONNE
- COÛTS DE MAIN-D'ŒUVRE PAR TONNE
- COÛT PAR TONNE PAR MATIÈRE
- COÛT DU FIL PAR TONNE
- RAPPORTS DIVISÉS PAR POSTES (NOMBRE MAXIMUM DE RAPPORTS DISPONIBLES: 3)
- A. 20 RÉGLAGES OU PLUS DES PARAMÈTRES MACHINE EN FONCTION DU MATÉRIAU À EMBALLER (EN COMBINAISON AVEC LE SYSTÈME MDC)
- B. GESTION DES ALARMES
- C. ASSISTANCE À DISTANCE
- D. 5 LANGUES



RAPPORT DE PRODUCTION



NOTIFICATION AVISO

## SYSTÈME DE SUPERVISION

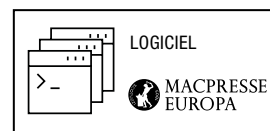
# SIEMENS



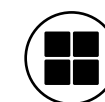
+



+



CONNECTIVITÉ INTERNET



OPTIMISATION PRODUCTION



TEMPS D'ARRÊT DE LA MACHINE RÉDUITS

## GESTION DE PRODUCTION

- COMPTEUR TOTAL DE BALLE
- DURÉE TOTALE DE L'ACTIVITÉ
- LE COMPTEUR DE BALLE PARTIALE RESTAURABLE
- TEMPS DE DISPONIBILITÉ RESTAURABLE

## FONCTIONS

- RÉGLAGES DISPONIBLES (COMBINÉS AVEC MDC - MAC DENSITY CONTROL)
- GESTION DES ALARMES
- ASSISTANCE À DISTANCE
- 5 LANGUES

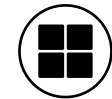
## OPTIMISATION DE LA SORTIE DU PRODUIT ET RÉDUCTION DES TEMPS D'ARRÊT DE LA MACHINE ET DES COÛTS





## VANNE PROPORTIONNELLE

**RECONFIGURATION IMMÉDIATE DES PARAMÈTRES DE LA MACHINE POUR L'EMBALLAGE DES MATÉRIAUX MULTIPLES.**



OPTIMISATION  
PRODUCTION



COÛTS  
D'EXPLOITATION  
RÉDUITS

### AVANTAGES DU PROCÉDÉ :

OPTIMISATION DES BALLES EN FONCTION  
DU MATÉRIAU À EMBALLER.

**CONFIGURATION AUTOMATIQUE DES PARAMÈTRES HYDRAULIQUES EN FONCTION DES DIFFÉRENTES TYPOLOGIES DE MATÉRIAUX MULTIPLES. CE SYSTÈME PERMET DE RÉDURE LES COÛTS D'EXPLOITATION ET D'AUGMENTER LE POIDS DES BALLES.**





## PRÉ-CONDITIONNEURS POUR VIEUX PAPIERS



NETTOYAGE  
INSTALLATION



SÉCURITÉ DES  
OPÉRATEURS



ENTRETIEN FACILE



## CONDITIONNEUR POUR VIEUX PAPIERS LOURDS

DISPOSITIF MÉCANIQUE POUR LE TRAITEMENT DES MATÉRIAUX PAPIER, POUR RÉDUIRE LEUR DENSITÉ AVANT LA COMPACTION, IL EN RÉSUlte LES AVANTAGES SUIVANTS :

- INTÉGRITÉ IDÉALE DES BALLEs
- RÉDUCTION CONSOMMATION ÉLECTRIQUE
- PLUS GRANDE DENSITÉ
- MAINTENANCE FACILE



**MAC POLY-TIE©**

## **FLEXIBILITÉ D'UTILISATION ET OPTIMISATION DES COÛTS**

**LE SYSTÈME LIGATURAGE BREVETÉ PAR MACPRESSED PEUT UTILISER DU FIL DE FER OU DU FIL PLASTIQUE SELON LES BESOINS. LE PASSAGE DU FIL DE PLASTIQUE AU FIL DE FER PEUT SE FAIRE RAPIDEMENT ET FACILEMENT.**

L'UNITÉ DE LIAGE DE FIL PLASTIQUE A ÉTÉ SPÉCIALEMENT CONÇUE POUR LES UTILISATEURS QUI DOIVENT EMBALLER DU CDR POUR LES USINES D'INCINÉRATION, AFIN D'ÉVITER LES RÉSIDUS MÉTALLIQUES DANS LES CENDRES QUI AUGMENTENT LES COÛTS D'EXPLOITATION, D'ENTRETIEN ET D'ÉLIMINATION.

POUR ÉVITER UN DÉROULEMENT, LA LONGUEUR MAXIMALE RECOMMANDÉE DES BALLES EST DE 1,4 À 1,6 MÈTRE



FIABILITÉ



ROBUSTESSE



FLEXIBILITÉ



ENTRETIEN FACILE





## COLLECTE LIXIVIATS ET REBUTS

### INDISPENSABLE POUR EMBALLER LES DÉCHETS SOLIDES MÉNAGERS ORGANIQUES

Il est nécessaire de garder les surfaces sans lixiviats et rebuts pour maintenir la sécurité du lieu de travail de l'opérateur.



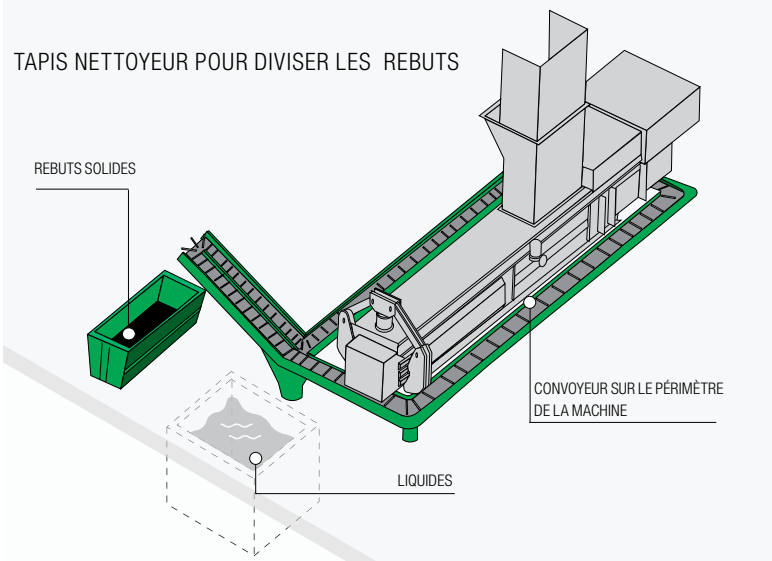
NETTOYAGE  
INSTALLATION



SÉCURITÉ DES  
OPÉRATEURS



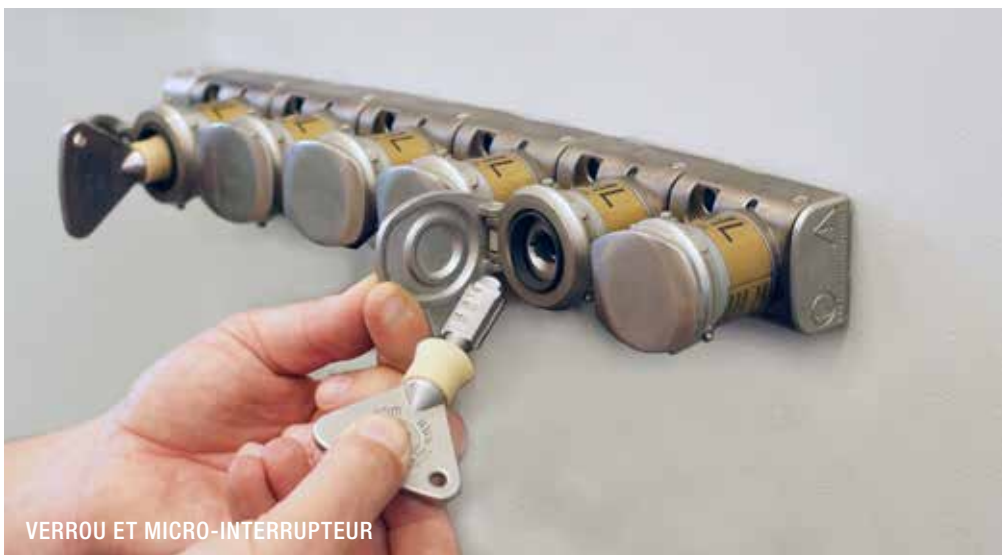
ENTRETIEN FACILE



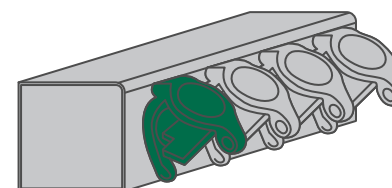
LE TAPIS DE NETTOYAGE AVEC CHAÎNE ET RACLOIRS EST INSTALLÉE SUR LE PÉRIMÈTRE DE LA MACHINE. LE SYSTÈME PERMET DE SÉPARER LES ÉCOULEMENTS ET LES RÉSIDUS SOLIDES EN LES TRANSPORTANT DANS DES CONTENEURS SPÉCIAUX.



## SYSTÈME DE SÉCURITÉ OPÉRATEUR MSK



VERROU ET MICRO-INTERRUPTEUR



SÉCURITÉ DES  
OPÉRATEURS

## CLÉS DE SÉCURITÉ

INSTALLÉES SUR TOUS LES POINTS D'ACCÈS DE LA MACHINE.

LE SYSTÈME DE CLÉ DE SÉCURITÉ MSK MACPRESSED A ÉTÉ CONÇU POUR OFFRIR UNE PLUS GRANDE SÉCURITÉ PENDANT LES OPÉRATIONS QUE LES NORMES DE BASE REQUISES PAR LES RÈGLEMENTS DE SÉCURITÉ ACTUELS.

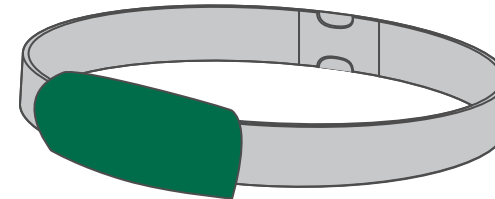
LE SYSTÈME MSK (CLÉS DE SÉCURITÉ MAC) PERMET UN ENTRETIEN ET UN NETTOYAGE SÛRS DE LA MACHINE : UN SYSTÈME DE TOUCHES PRISONNIÈRES EN PERMIS DE SEQUENCE POUR OUVRIR LES PORTES D'ACCÈS SEULEMENT AVEC LA MACHINE EST À L'ARRÊT.



## SYSTÈME DE SÉCURITÉ OPÉRATEUR MSB



SÉCURITÉ DES  
OPÉRATEURS



## SYSTÈME DE SÉCURITÉ DE L'OPÉRATEUR

MSB (MAC SAFETY BRACELET) EST UN BREVET MACPRESSE

PERMET À L'INSTALLATION D'ÊTRE ARRÊTÉE EN CAS DE CHUTE ACCIDENTELLE DE L'OPÉRATEUR SUR LE CONVOYEUR D'ALIMENTATION DE LA PRESSE

SÉRIE DE PRODUITS

# ENRUBANNAGE AVEC FILM PLASTIQUE

## LES ENRUBANNEUSES PEUVENT ÊTRE INTÉGRÉES AUX PRESSES

Différents modèles sont disponibles en fonction de la production horaire demandée.



RESPECT DE L'ENVIRONNEMENT



SANS ODEURS



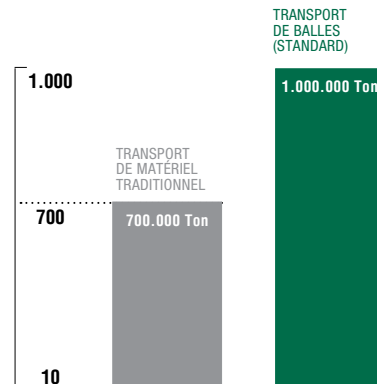
SANS LIXIVIAT

## 20-50 BALLE/HEURE

NOUS POUVONS FOURNIR DES PRESSES POUR L'EMBALLAGE DE DÉCHETS SOLIDES URBAINS ET CDR DE DIFFÉRENTES PUISSANCES ET AVEC UNE PRODUCTION HORAIRE JUSQU'À 60 TONNES/HEURE

Ton/H	AVANTAGES DE L'EMBALLAGE ET DE L'ENVELOPPEMENT DES DSM (DÉCHETS SOLIDES MÉNAGERS)
50-60	<ul style="list-style-type: none"> <li>- NETTOYAGE DE LA STATION DE TRANSFERT</li> <li>- RÉDUCTION VOLUMÉTRIQUE DE 4 À 1</li> <li>- ABSENCE DE FERMENTATION</li> <li>- ABSENCE D'ODEURS</li> <li>- AUCUNE PERTE D'ÉNERGIE ET DE MASSE</li> <li>- PAS DE RISQUE D'AUTO-COMBUSTION</li> <li>- STOCKAGE EXTÉRIEUR ÉTANCHE.</li> <li>- LE TRANSPORT DES BALLE NE NÉCESSITE PAS DE MOYENS SPÉCIFIQUES</li> </ul>
40-45	
30-35	
10-15	

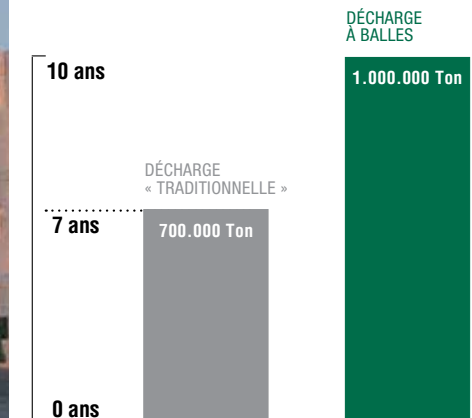
### EFFICACITÉ DE TRANSPORT



### STOCKAGES ET DÉCHARGES



### LA CAPACITÉ D'ÉLIMINATION DU SITE DANS LE TEMPS POUR LE MÊME VOLUME



# TAPIS CONVOYEURS LATTES EN ACIER ADAPTÉ POUR TOUS LES MATÉRIAUX



TRAITEMENT DES  
DÉCHETS SOLIDES  
MÉNAGERS



RÉCUPÉRATION DES  
MATIÈRES PREMIÈRES  
SECONDAIRES



ÉNERGIE  
RENOUVELABLE  
ET BIOMASSES



INDUSTRIE  
DU PAPIER

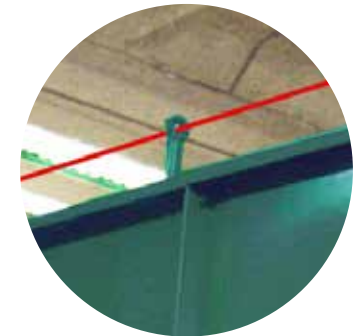
# SÉRIE TAPIS CONVOYEURS LATTES EN ACIER



MOTEUR ET RÉDUCTEUR



LAMES FACILES À REMPLACER



CÂBLE D'ARRÊT  
D'URGENCE



GRAISSEUR



DISPOSITIF DE TENSION  
TÊTE DE RENVOI

PANNEAU DE  
CONTRÔLE





# MATÉRIAUX TRAITÉS ET PRESTATIONS



**BOUTEILLES EN PLASTIQUE**

Série L

PAS DE CHAÎNE 

PAS DE CHAÎNE 100 mm

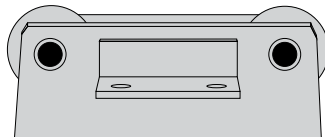


**DÉCHET EN CARTON LOURD, CSR**

Série P



PAS DE CHAÎNE 200 mm

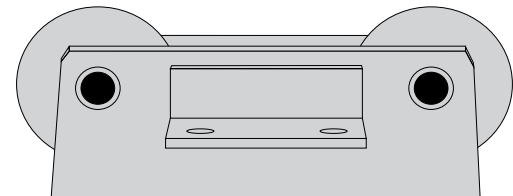


**DÉCHETS SOLIDES MÉNAGERS, DÉCHETS INDUSTRIELS, MATÉRIAUX DE DÉMOLITION, CSR**

Série PP



PAS DE CHAÎNE 250 mm



SÉRIE L :  
CHARGES LÉGÈRES



# 5,5 HP

PUISSANCE MOTEUR

PAS DE CHAÎNE  
100 mm

MATÉRIAUX  
PLASTIQUES ET VIEUX PAPIERS LÉGERS

## SPÉCIFICATION GÉNÉRALES

### LARGEUR EXTÉRIEURE DU CONVOYEUR

EUROPE (mm)

### LARGEUR UTILE DE CHARGEMENT

EUROPE (mm)

1000L	1 100	850
1500L	1 550	1 300
1800L	1 700	1 450
2100L	2 000	1 750

**CES CONVOYEURS SONT ADAPTÉS POUR L'INDUSTRIE DU RECYCLAGE DES MATÉRIAUX PLASTIQUES ET POUR LE TRANSPORT DE CHARGES LÉGÈRES DE VIEUX PAPIERS.**



DÉTAIL DE CHAÎNE



TÊTE MOTORISÉE L

SÉRIE L :

## CHARGES LÉGÈRES

PUISSANCE MOTEUR

4 KW

LE CONVOYEUR SÉRIE L EST COMBINÉ AUX PRESSES MAC 102 MAC 106/1 ET MAC 107/1, MODÈLES EN LIGNE AVEC LES CARACTÉRISTIQUES DE CES CONVOYEURS, QUE CE SOIT GRÂCE AU NIVEAU DE PRODUCTIVITÉ ATTEINT PAR LES PRESSES QUE GRÂCE AUX CARACTÉRISTIQUES DE LA TRÉMIE DE CHARGEMENT (LA BOUCHE DE CHARGEMENT DE LA PRESSE EST LÉGÈREMENT PLUS LARGE QUE LA LARGEUR UTILE DE DU CONVOYEUR).

## PRESSE À BALLEES MAC 102-106/2-107/2



PAS DE CHAÎNE 100 mm

SÉRIE P :  
**CHARGES LOURDES**



# 7,5 - 10 HP

PUISSANCE MOTEUR

PAS DE CHAÎNE  
200 mm

MATÉRIAUX  
CSR-CRS, VIEUX PAPIERS, C&I, BIOMASSES

## SPÉCIFICATION GÉNÉRALES

### LARGEUR EXTÉRIEURE DU CONVOYEUR

EUROPE (mm)

### LARGEUR UTILE DE CHARGEMENT

EUROPE (mm)

1500P

1 481

1 181

1800P

1 741

1 441

2100P

2 086

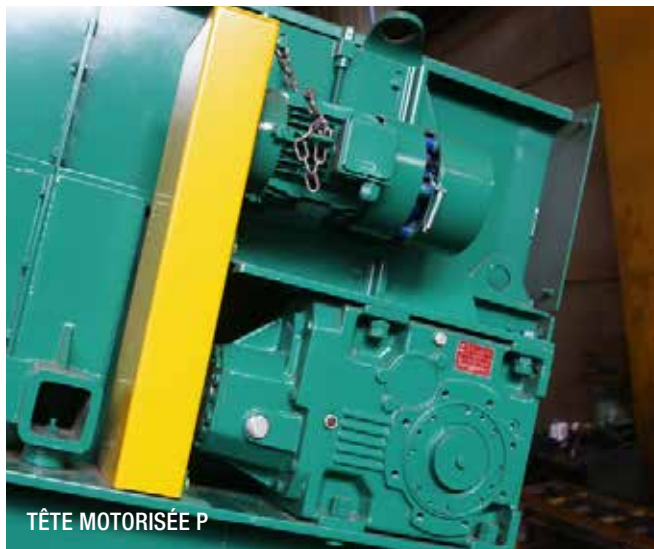
1 786

2250P

2 250

1 950

**CONÇUES POUR LE TRANSPORT DE VIEUX PAPIERS À POIDS SPÉCIFIQUE ÉLEVÉ, SONT INDICÉES POUR ALIMENTER LES DÉCHIQUETEURS, PRESSES À PRODUCTIVITÉ HORAIRE ÉLEVÉE ET AUSSI DÉCHIQUETEURS POUR PAPETERIES.**



## SÉRIE P : CHARGES LOURDES

PUISSANCE MOTEUR

5,5-7,5 KW

LA SÉRIE P EST SOUVENT COUPLÉE AVEC DES PRESSES DONT LA PRODUCTIVITÉ HORAIRE EST ÉLEVÉE.

## PRESSE À BALLEES MAC 107/2 - MAC 112XL



SÉRIE PP :  
**CHARGES LOURDES**



# 10 HP

PUISSANCE MOTEUR

PAS DE CHAÎNE  
**250 mm**

MATÉRIAUX  
**DÉCHETS SOLIDES MÉNAGERS, CSR**

## SPÉCIFICATION GÉNÉRALES

### LARGEUR EXTÉRIEURE DU CONVOYEUR

### LARGEUR UTILE DE CHARGEMENT

EUROPE (mm)

EUROPE (mm)

1500PP

1 550

1 170

1800PP

1 825

1 445

2100PP

2 170

1 790

## SÉRIE PP :

# CHARGES LOURDES

PUISSANCE MOTEUR

7,5 KW

LA SÉRIE PP EST GÉNÉRALEMENT UTILISÉE DANS DE GROSSES INSTALLATIONS DE TRAITEMENT DES DÉCHETS ET POUR L'ALIMENTATION DES PRESSES SÉRIE L

**LES CONVOYEURS MAC SÉRIE PP ONT DES CARACTÉRISTIQUES QUI LES DISTINGUENT DE LA CONCURRENCE. LE PAS DE CHAÎNE ET LA MOTORISATION ONT ÉTÉ CONÇUS POUR TRAITER DES CHARGES LOURDES.**

## PRESSE À BALLEES MAC 108L/1 - MAC 112





EXEMPLE DE CONFIGURATIONS DE CONVOYEURS À LAMES

## CONFIGURATIONS DE CONVOYEURS À LAMES

LE DÉPARTEMENT INGÉNIERIE DE MACPRESSED FAIT APPEL À DES TECHNICIENS EXPERTS QUI CONÇOIVENT DES SOLUTIONS D'AGENCEMENT EFFICACES POUR SATISFAIRE LES EXIGENCES DE CHAQUE CLIENT. LES INSTALLATIONS SONT CONÇUES À PARTIR DE SIMPES TRANSPORTEURS QUI ALIMENTENT LES PRESSES À DES INSTALLATIONS DE TRIAGE COMPLÈTES.



CONVOYEURS SUPERPOSÉS



DOUBLE CONVOYEUR EN FOSSE



## SECTIONS DE DECHARGEMENT À CONVOYEUR

TÊTE MOTORISÉE À  
INCLINAISON 0°



TÊTE MOTORISÉE À  
INCLINAISON 30°



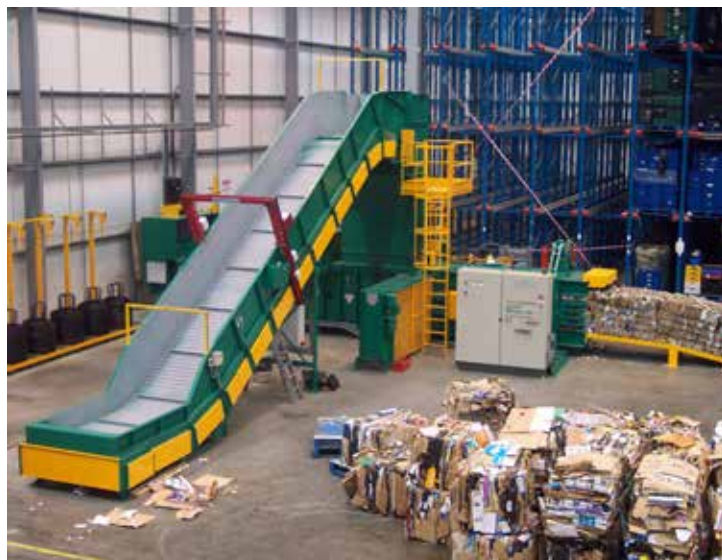
TÊTE MOTORISÉE À  
INCLINAISON 45°



TÊTE MOTORISÉE À  
INCLINAISON 60°



## SECTIONS DE CHARGE À CONVOYEUR



SECTION DE  
CHARGEMENT  
HORS DE LA FOSSE



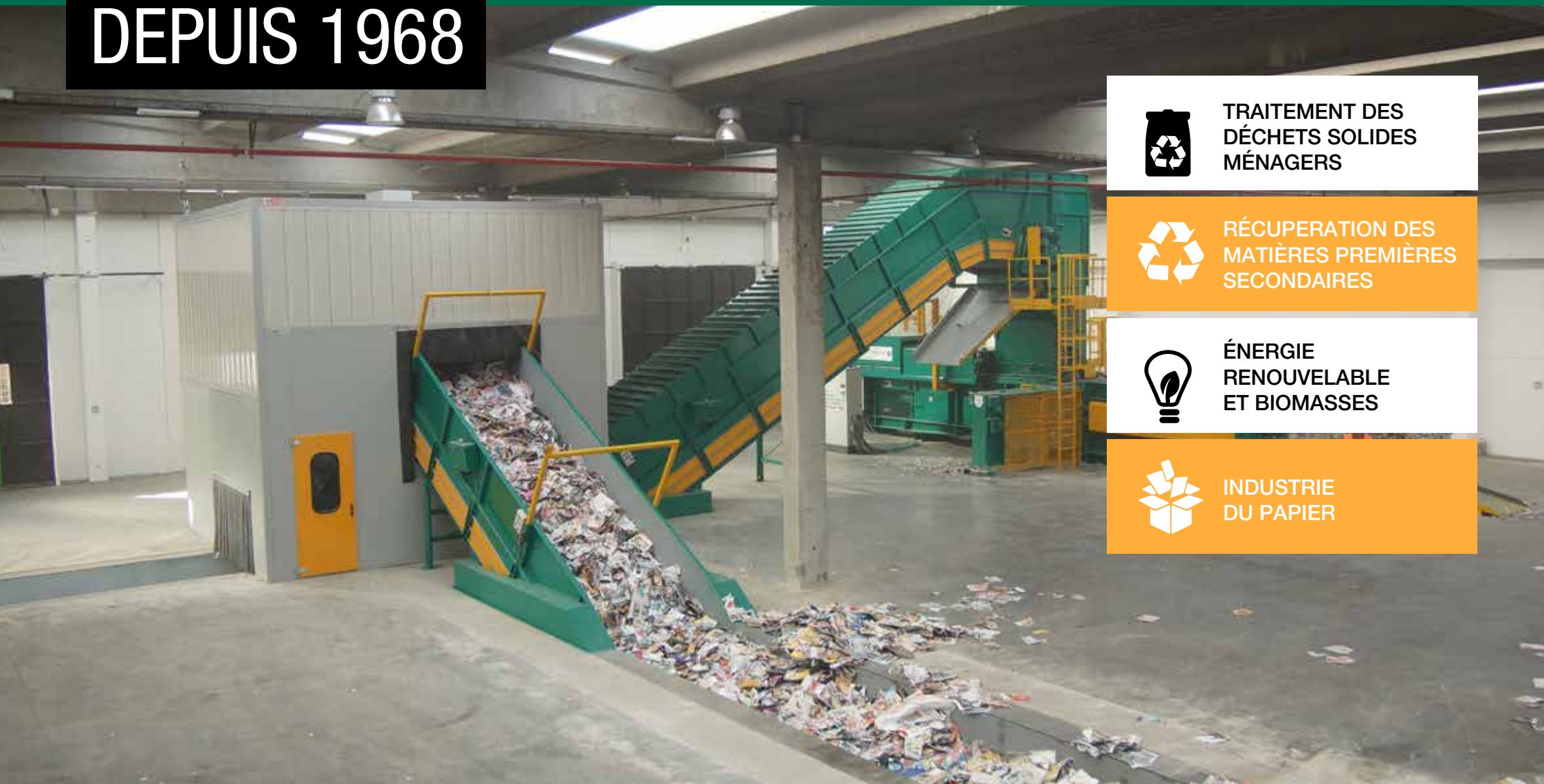
SECTION DE  
CHARGEMENT  
EN FOSSE

# AUTRES ACCESSOIRES

EN OPTION



# DECHIQUETEURS : CONÇUS POUR LES DÉCHETS DE PAPIER DEPUIS 1968



TRAITEMENT DES  
DÉCHETS SOLIDES  
MÉNAGERS



RÉCUPÉRATION DES  
MATIÈRES PREMIÈRES  
SECONDAIRES



ÉNERGIE  
RENOUVELABLE  
ET BIOMASSES



INDUSTRIE  
DU PAPIER

# SÉRIE DECHIQUETEURS: SPÉCIFICATIONS GÉNÉRALES



ROTOR À MARTEAUX



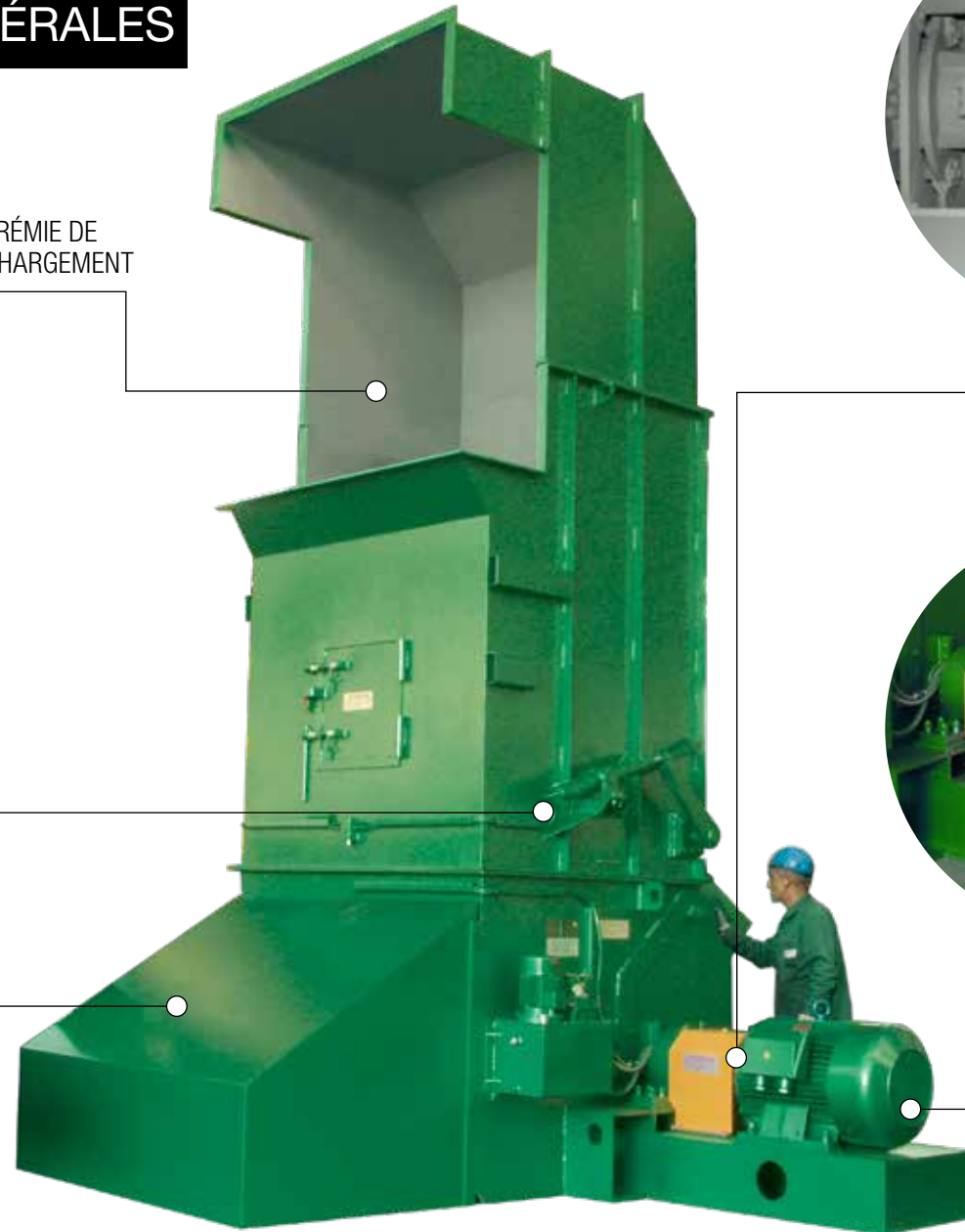
TRÉMIE DE CHARGEMENT



MOTEUR ÉLECTRIQUE  
ET SUPPORT

BYPASS HYDRAULIQUE

TRÉMIE D'EVACUATION



# MATÉRIAUX TRAITÉS ET PRODUCTIONS



Mac 1000

EUROPA  
PRODUCTIONS 6-10 TON/H

Mac 1500

EUROPA  
PRODUCTIONS 11-15 TON/H

Mac 2000

EUROPA  
PRODUCTIONS 18-22 TON/H

**60 HP**  
PUISSANCE MOTEUR

TRÉMIE DE CHARGEMENT  
**100 CM**



#### SPÉCIFICATIONS GÉNÉRALES

EUROPE

PUISSANCE MOTEUR	45 KW
DIMENSIONS ENTRÉE D'ALIMENTATION	1000 mm
PRODUCTIONS	6-10 TON/H
POIDS DU DÉCHIQUEUR	5.500 KG

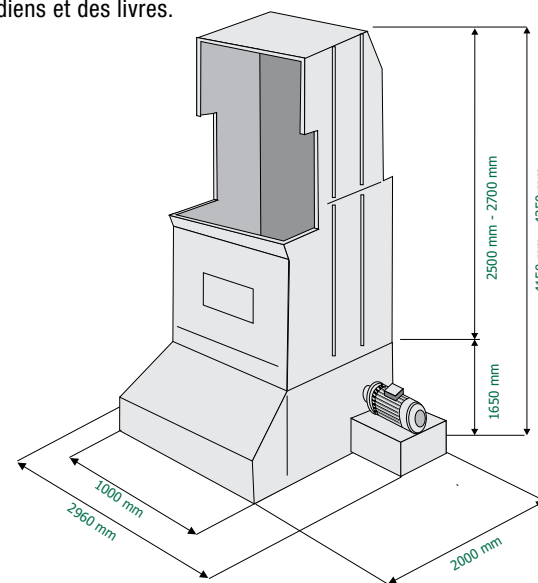
## MODÈLE MAC 1000

POUR OBTENIR UNE PRODUCTION ÉQUILBRÉE ENTRE PRESSE ET DÉCHIQUEUR, IL EST RECOMMANDÉ DE COUPLER CE MODÈLE AVEC

IDÉAL POUR BROYER VIEUX PAPIERS À HAUT POUNDS SPÉCIFIQUE

Ce modèle est doté d'un seul rotor rapide et de marteaux fixes. Avec une productivité horaire élevée, le déchiqueteur est capable de déchiqueter des matériaux en paquets comme des revues, des quotidiens et des livres.

**LES PRESSES  
MAC 106/2 MAC107/2**



# 75-100 HP

PUISSANCE MOTEUR

TRÉMIE DE CHARGEMENT  
**150 CM**



## SPÉCIFICATIONS GÉNÉRALES

EUROPE

PUISSANCE MOTEUR 55-75 KW

DIMENSIONS ENTRÉE D'ALIMENTATION 1500 mm

PRODUCTIONS 11-15 TON/H

POIDS DU DÉCHIQUEUR 7.500 KG

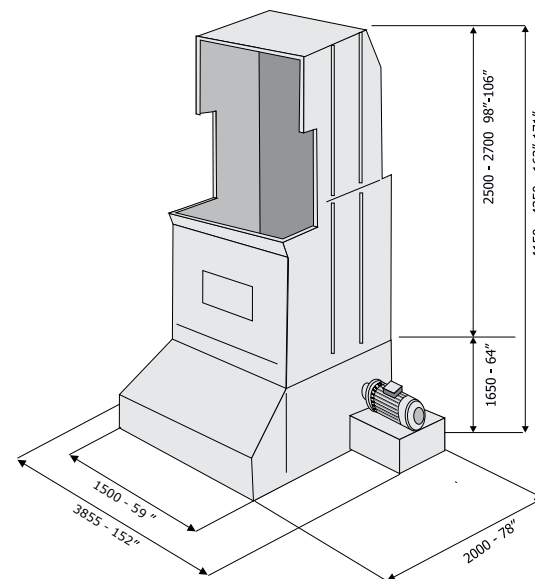
## MODÈLE MAC 1500

POUR OBTENIR UNE PRODUCTION ÉQUILBRÉE ENTRE PRESSE ET DÉCHIQUEUR, IL EST RECOMMANDÉ DE COUPLER CE MODÈLE AVEC

IDÉAL POUR DÉCHIQUEUR LES VIEUX PAPIERS

Ce modèle est doté d'un seul rotor rapide et de marteaux fixes pour une productivité horaire élevée et pour déchiquer facilement des matériaux en blocs épais et volumineux comme des bottes de journaux.

## LES PRESSES MAC 108/1 MAC 110/1



# 120-150 HP

PUISSANCE MOTEURS

# TRÉMIE DE CHARGEMENT 200 CM



## SPÉCIFICATIONS GÉNÉRALES

EUROPE

PUISSANCE MOTEUR 90-110 KW

DIMENSIONS ENTRÉE D'ALIMENTATION 2000 mm

PRODUCTIONS 18-22 TON/H

POIDS DU DÉCHIQUETEUR 8.500 KG

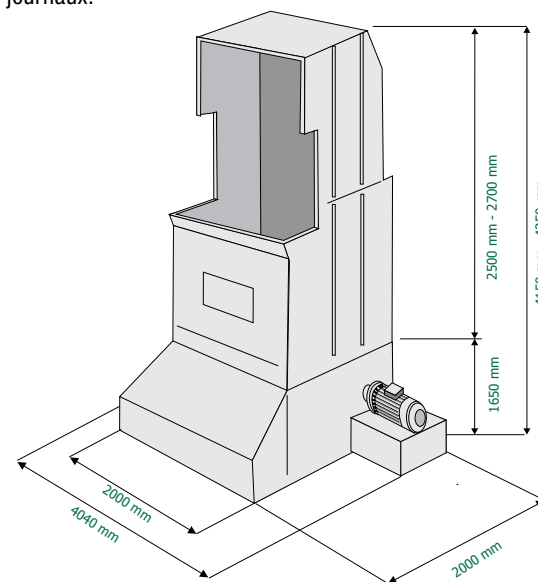
## MODÈLE MAC 2000

POUR OBTENIR UNE PRODUCTION ÉQUILBRÉE ENTRE PRESSE ET DÉCHIQUETEUR, IL EST RECOMMANDÉ DE COUPLER CE MODÈLE AVEC

IDÉAL POUR DÉCHIQUETER LES VIEUX PAPIERS

Ce modèle est doté d'un seul rotor rapide et de marteaux fixes pour une productivité horaire élevée et pour déchiqueter facilement des matériaux en blocs épais et volumineux comme des bottes de journaux.

## LES PRESSES MAC 111/1 MAC 111AS/1 MAC 112XL





**200 HP**

PUISSANCE MOTEUR

TRÉMIE DE CHARGEMENT

**150 CM**

DÉCHIQUETEUR À ARBRE UNIQUE

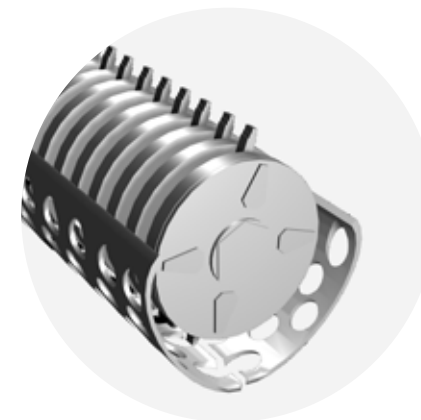
**MAC 1500D**



GRILLE HYDRAULIQUE



TRÉMIE ASPIRANTE



ROTOR À MARTEAUX MOBILES

MOTEUR ÉLECTRIQUE ET SUPPORTS



# DIMENSIONS UTILES ET PRODUCTION

## COMPARAISON DES MATÉRIAUX TRAITÉS



ENTRETIEN FACILE



BALLES HAUTE DENSITÉ

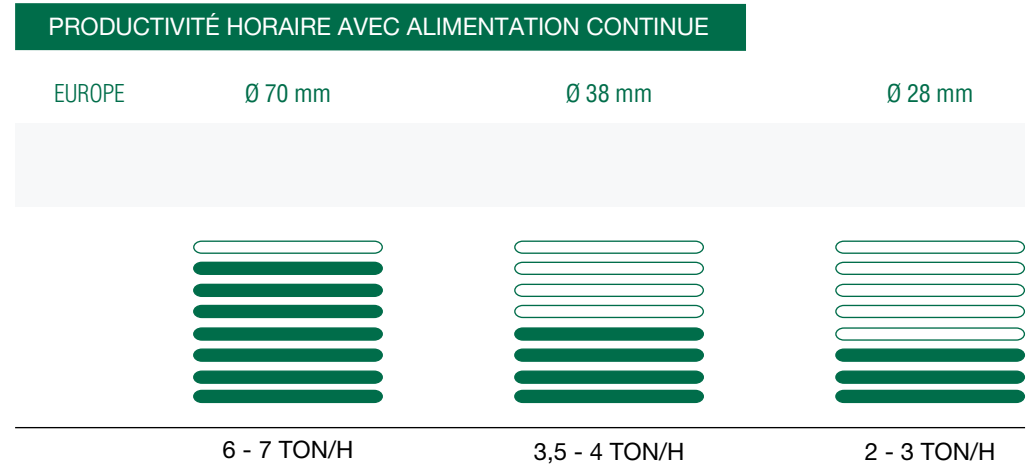


DÉCHIQUETEUR PRIMAIRE ARBRE DOUBLE LENT HYDRAULIQUE MATÉRIAUX MULTIPLES

DÉCHIQUETEUR MAC 1500 D GRILLE 38 mm

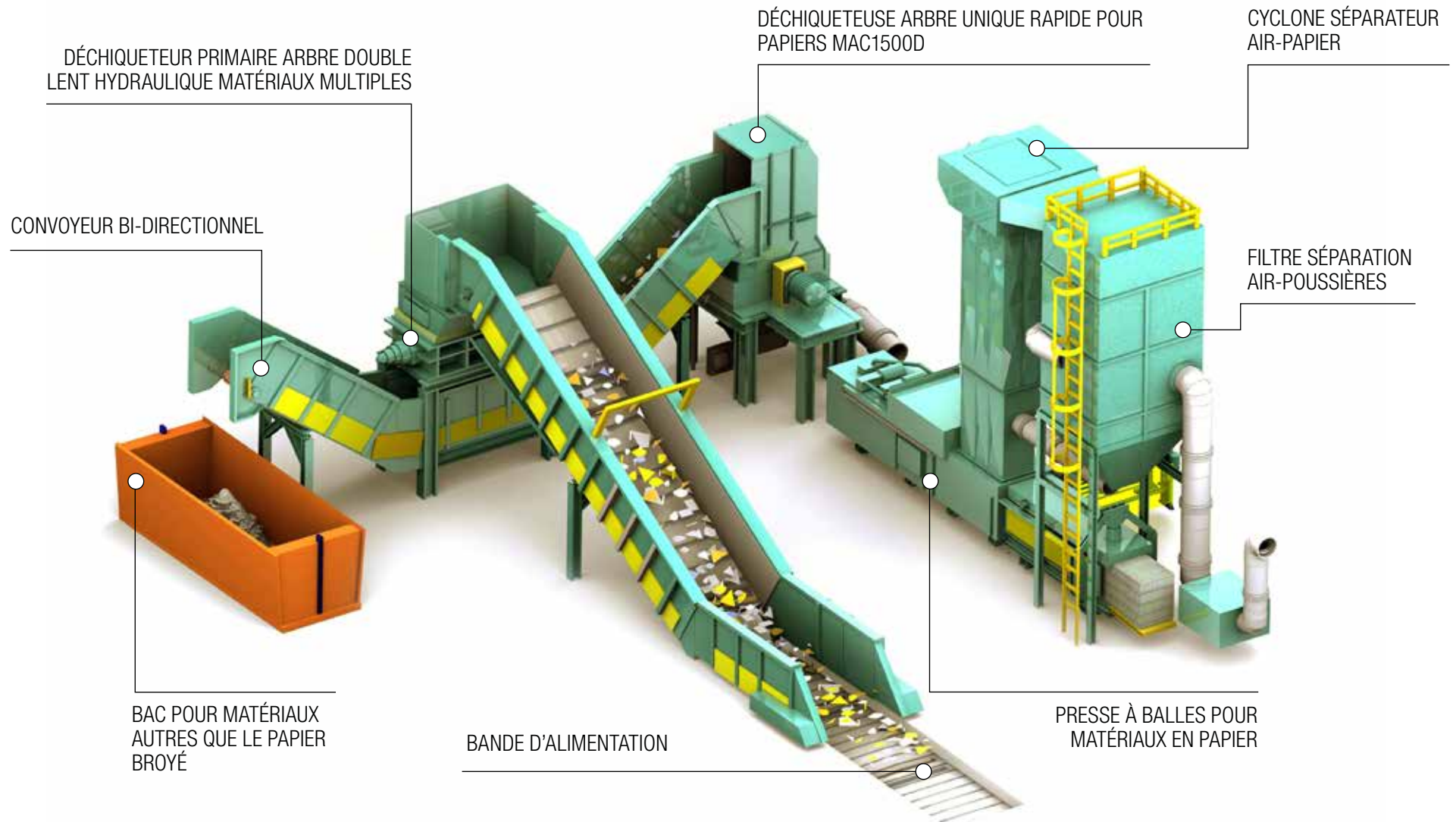
DÉCHIQUETEUR MAC 1500 D GRILLE 28 mm

DONNÉES TECHNIQUES	EUROPE
PUISSANCE DU PROPULSEUR	150 KW
VITESSE ROTOR/MOTEUR	1 000 TOURS/MIN
OUVERTURE D'ALIMENTATION	1 500 X 1403 mm
POIDS	14 000 KG



# INSTALLATION DE DESTRUCTION DE DOCUMENTS CONFIDENTIELS

## SPÉCIFICATIONS GÉNÉRALES



## AUTRES ACCESSOIRES

EN OPTION

**TOUT LES DÉCHIQUETEURS PEUVENT ÊTRE EFFICACEMENT INSONORISÉS ET DOTÉS D'INSTALLATION DE RÉDUCTION DE POUSSIÈRE.**



LONGUE DURÉE



ROBUSTESSE



ENTRETIEN FACILE



CABINE D'INSONORISATION





SYSTÈME D'ASPIRATION DE LA POUSSIÈRE



SYSTÈME D'ASPIRATION DES POUSSIÈRES

INSTALLATION DE DÉCHIQUETAGE DES SOLIDES AVEC PRODUCTIVITÉ ÉLEVÉE ET BAS COÛTS D'EXPLOITATION.  
 CETTE MACHINE A ÉTÉ CONSTRUITE POUR DÉCHIQUETER DES MATÉRIAUX EN MASSE, DES FASCICULES ÉPAIS, DES LIVRES, DES ANNUAIRES TÉLÉPHONIQUES ET D'AUTRES MATÉRIAUX COMPOSITES LOURDS ET DURS COMME LE BOIS.

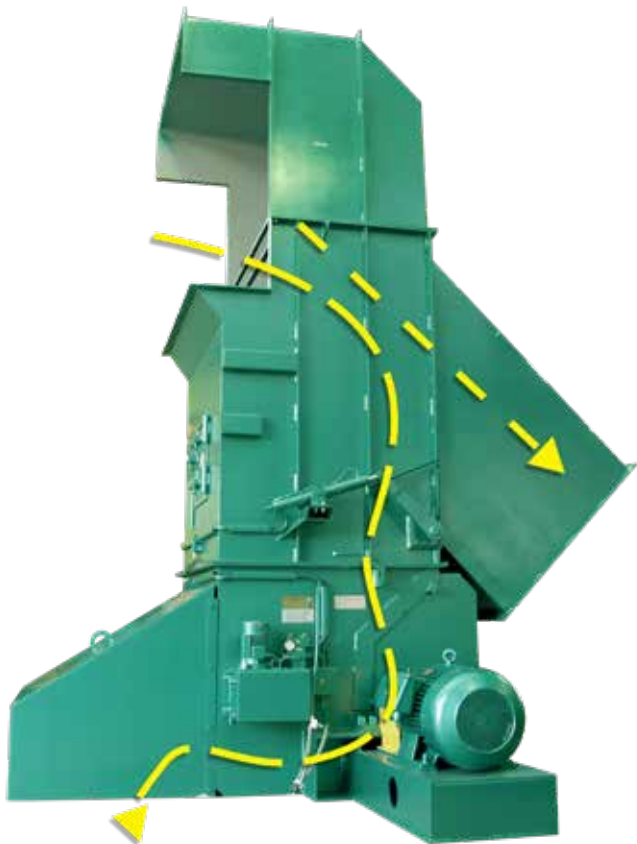
LE DÉCHIQUETEUR MACPRESSEDÉCHIQUETERA DES BOBINES DE PAPIER ET DES BOTTES DE JOURNAUX (SANS ENLEVER LES LIAGES) ET D'AUTRES TYPES DE VIEUX PAPIERS.  
 LES COMMANDES DU DÉCHIQUETEUR SE TROUVENT SUR L' ARMOIRE PRINCIPALE.



FILTRE POUSSIÈRE ET MACHINE DE BRIQUETAGE POUSSIÈRE



MACHINE DE BRIQUETAGE



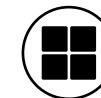
### SYSTÈME DE BYPASS

LE SYSTÈME BYPASS INSTALLÉ À L'INTÉRIEUR DE LA TRÉMIE PERMET AUX MATÉRIAUX ENTRANT DANS LA MACHINE DE SORTIR DE LA TRÉMIE D'UNE AUTRE MANIÈRE (PAR EX. UN BAC) EN CAS D'ARRÊT DE LA MACHINE (PAR EX. POUR MAINTENANCE). DE CETTE FAÇON, IL N'Y AURA PAS DE TEMPS D'ARRÊT.



## DIFFÉRENTES CONFIGURATIONS

### OPTIMISATION DE 3 MODÈLES ADAPTÉS POUR TOUT TYPE DE VIEUX PAPIERS.



OPTIMISATION DE LA  
PRODUCTION



COÛTS  
D'EXPLOITATION  
RÉDUITS



CONFIGURATION L



CONFIGURATION EN LIGNE AVEC BYPASS



CONFIGURATION T

NOMBRE DE MARTEAUX DENTÉS ET BRIDES DÉFINI CONFORMÉMENT AUX EXIGENCES DES CLIENTS ET AUX MATÉRIAUX À TRAITER.

SUPPORTS BOULONNÉS CONSTRUITS EXPRÈS PAR MACPRESSE DOTÉS DE COUSSINETS HAUTE RÉSISTANCE RACCORDANT LE ROTOR À LA CAISSE DE BROYAGE.

LES MARTEAUX BOULONNÉS DONT EST ÉQUIPÉ LE ROTOR SONT RAPPORTÉS AVEC DU MÉTAL DUR RÉSISTANT À L'USURE.



# 30%

D'ÉCONOMIE  
ÉNERGÉTIQUE  
PAR RAPPORT AUX  
MOTEURS TRADITIONNELS

MACPRESSE, INSTALLATIONS DE  
**VALORISATION DES DÉCHETS**





# STATIONS DE TRIAGE POUR LE TRAITEMENT DES DÉCHETS



TRAITEMENT DES  
DÉCHETS SOLIDES  
MÉNAGERS



RÉCUPÉRATION DES  
MATIÈRES PREMIÈRES  
SECONDAIRES



ÉNERGIE  
RENOUVELABLE  
ET BIOMASSES



INDUSTRIE  
DU PAPIER

# INSTALLATION DE SÉLECTION AUTOMATIQUE COLLECTES DIFFÉRENCIÉE

## 25/30 TON/H

TRÉMIE ET SÉPARATEUR  
BALISTIQUE



TAMIS DYNAMIQUES



CONTRÔLE QUALITÉ



SÉLECTEUR OPTIQUE



TRÉMIE ACCUMULATION FIN DE LIGNE



DÉCHIQUEUR MAC 2000



CONVOYEUR  
D' ALIMENTATION PRESSE



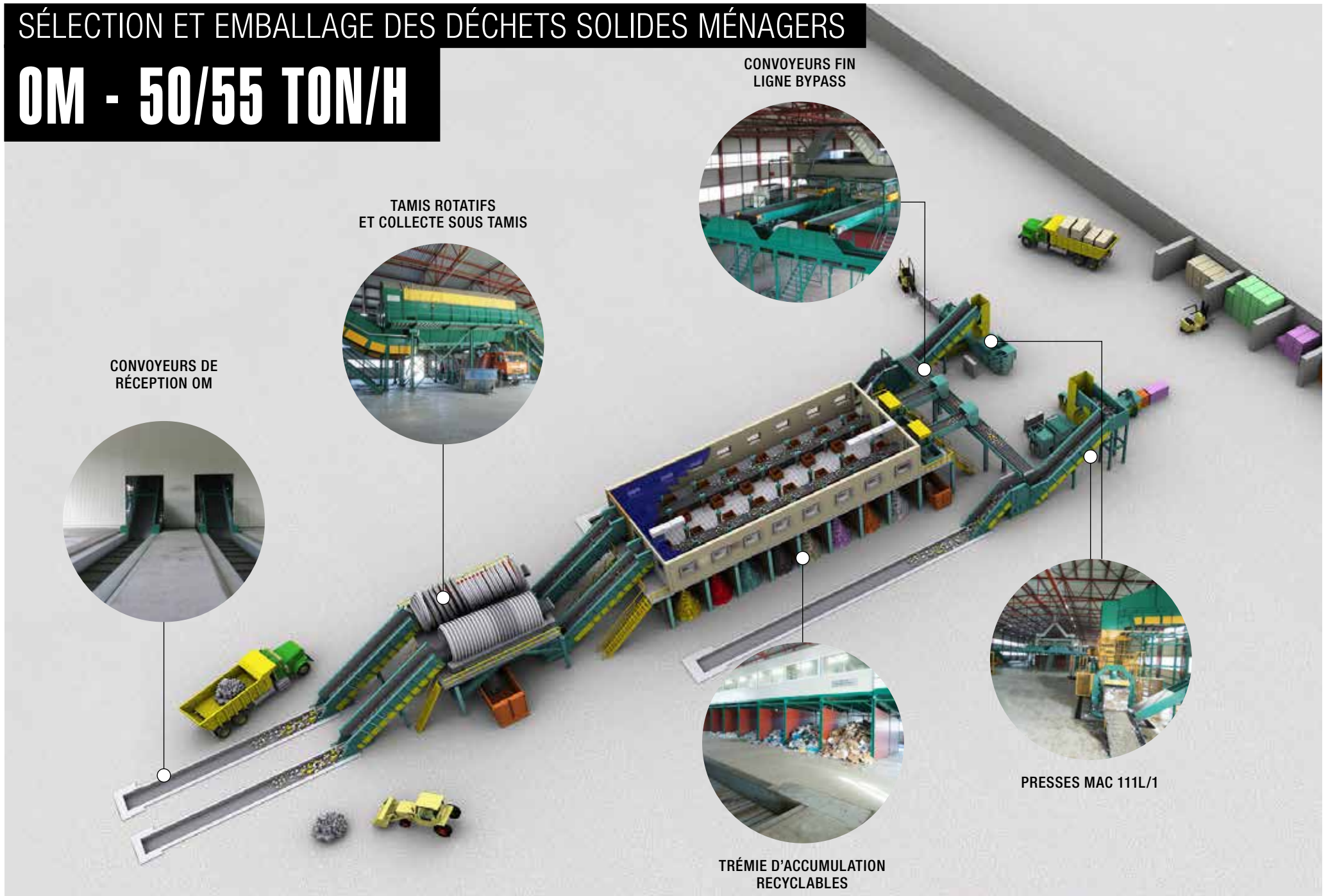
CONVOYEUR D'ALIMENTATION  
PRESSES



PRESSES MAC 111/1

# SÉLECTION ET EMBALLAGE DES DÉCHETS SOLIDES MÉNAGERS

## OM - 50/55 TON/H



# MACPRESSE EN CHIFFRES

PLUS DE  
**1500+**  
PRESSES  
INSTALLÉES

PRESSES  
INSTALLÉES  
DANS PLUS DE  
**65+**  
PAYS

PLUS DE  
**50+**  
PRESSES  
PRODUITES  
PAR AN

PLUS DE  
**200+**  
COLLABORATEURS  
DANS LE MONDE

PLUS DE  
**15+**  
BREVETS

ASSISTANCE  
MONDIALE

PLUS DE  
**50+**  
PAYS AVEC  
PARTENAIRES

SUR LE MARCHÉ  
DEPUIS PLUS DE  
**50+**  
ANS

PLUS DE  
**40+**  
PAYS AVEC STOCKS  
DE PIÈCES DE  
RECHANGE

© MACPRESSE EUROPA S.R.L. 09-2021



## CONTACT

Pour de plus amples informations, se rendre sur [macpresse.com](http://macpresse.com) ou contacter : e-mail [info@macpresse.com](mailto:info@macpresse.com)  
tél : +39 02 905 24 20

## CARACTÉRISTIQUES

\*Macpresse se réserve le droit de modifier les spécifications sans préavis.

