



# MACPRESSEDUEUROPA

WWW.MACPRESSEDUEUROPA.COM

## PRESSEN UND SORTIEREN VON KUNSTSTOFFEN



VERARBEITUNG VON  
HAUSMÜLL



VERWERTUNG VON  
SEKUNDÄRROHSTOFFEN



ERNEUERBARE ENERGIEN  
& BIOMASSE



PAPIERINDUSTRIE



FIRMENSITZ



SERVICE

## MACPRESSE PRODUKTE, UNSERE AUSGEPRÄGTEN WERTE

### PRODUKTIONSEFFIZIENZ

Unschlagbare Effizienz und Stromerzeugungsoptimierung (m<sup>3</sup>/h), hohe Leistung basierend auf bestimmtem Gewicht.

REMOTE SOFTWARE SUPPORT  
integriertes Fehlersuche-Modem.

ENERGIEEINSPARUNG  
erstklassige Hydraulikpumpen.

### MACPRESSE BINDEN

höchst flexibles System zur Verwendung von Kunststoffdraht, Stahldraht oder doppeltem Stahldraht.e.

HOHE VERSCHLEISSFESTIGKEIT  
patentierter eingeschraubter, austauschbarer Verschleißauskleidungen von HARDOX.

HOCHLEISTUNGSMOTOREN  
einfache und sichere Wartung.



# MACPRESSE QUALITÄTSVERFAHREN

LEBENSZYKLUS DER MACPRESSE  
PRODUKTE, VOM DESIGN ZUR  
MONTAGE VOR ORT

STEP 1  
DESIGN



STEP 2  
SPS-STEUERUNG



STEP 3  
BAUSTAHL DURCHLAUF



STEP 4  
LACKIERUNG



STEP 5  
ERPROBUNG



STEP 6  
LAGERUNG



STEP 7  
LIEFERUNG




STEP 8  
MONTAGE VOR ORT



STEP 9  
ÜBERGABE



STEP 10  
LOKALER  
TECHNISCHER  
SUPPORT IN 40  
LÄNDERN



STEP 11  
ERSATZTEILLAGER





**PET**

25/30 kg/m<sup>3</sup> 1.56/1.87 lb/ft<sup>3</sup>



**HDPE**

25/30 kg/m<sup>3</sup> 1.56/1.87 lb/ft<sup>3</sup>



**BIG BAGS**

25/30 kg/m<sup>3</sup> 1.56/1.87 lb/ft<sup>3</sup>



**KUNSTSTOFFFOLIE**

35/40 kg/m<sup>3</sup> 2.18/2.29 lb/ft<sup>3</sup>



**HARTKUNSTSTOFF**

25/30 kg/m<sup>3</sup> 1.56/1.87 lb/ft<sup>3</sup>



**MISCHKUNSTSTOFF**

25/30 kg/m<sup>3</sup> 1.56/1.87 lb/ft<sup>3</sup>



# MAC 102

**30 HP**  
MOTORLEISTUNG

SCHNITTELEISTUNG UND  
PRESSKRAFT  
**60 TON**

BALLEN-ABMESSUNGEN

**800 X 800 mm**

NULLLASTLEISTUNG

**300 m<sup>3</sup>/h**

Anmerkung: Leistungsdaten, Gewicht und Dichte der Ballen sind abhängig von Luftfeuchtigkeit dem Schüttgewicht des Materials, der Beladungsgeschwindigkeit und -gleichmäßigkeit und andere Variablen, die den Pressenprozess beeinflussen können





# MAC 106/1

**60 HP**  
MOTORLEISTUNG

SCHNITTLERLEISTUNG UND  
DRUCK- UND  
STOSSTHREIBKRAFT  
**75 TON**

BALLEN-ABMESSUNGEN

**1100 X 750 mm (BxH)**

NULLLASTLEISTUNG

**428 m<sup>3</sup>/h**





# MAC 107/1

**100 HP**  
MOTORLEISTUNG

SCHNITTLERLEISTUNG UND  
DRUCKKRAFT  
**95 TON**

BALLEN-ABMESSUNGEN

**1100 X 750 mm (BxH)**

NULLLASTLEISTUNG

**465 m<sup>3</sup>/h**





# MAC 108/1

**100 HP**  
MOTORLEISTUNG

SCHNITTLLEISTUNG UND  
PRESSKRAFT  
**120 TON**

BALLEN-ABMESSUNGEN

NULLLASTLEISTUNG

**1100 X 1000 mm (HxB) 525 m<sup>3</sup>/h**

Anmerkung: Leistungsdaten, Gewicht und Dichte der Ballen sind abhängig von Luftfeuchtigkeit dem Schüttgewicht des Materials, der Beladungsgeschwindigkeit und -gleichmäßigkeit und andere Variablen, die den Pressenprozess beeinflussen können





# MAC 110/1

**120 HP**  
MOTORLEISTUNG

SCHNITTLLEISTUNG UND  
PRESSKRAFT  
**170 TON**

BALLEN-ABMESSUNGEN

**1100 X 1100 mm**

NULLLASTLEISTUNG

**600 m<sup>3</sup>/h**

Anmerkung: Leistungsdaten, Gewicht und Dichte der Ballen sind abhängig von Luftfeuchtigkeit dem Schüttgewicht des Materials, der Beladungsgeschwindigkeit und -gleichmäßigkeit und andere Variablen, die den Pressenprozess beeinflussen können





# MAC 111/1

**2X75 HP**  
MOTORLEISTUNG

SCHNITTLERLEISTUNG UND  
PRESSKRAFT  
**170 TON**

BALLEN-ABMESSUNGEN  
**1100 X 1100 mm**

NULLLASTLEISTUNG  
**750 m<sup>3</sup>/h**

Anmerkung: Leistungsdaten, Gewicht und Dichte der Ballen sind abhängig von Luftfeuchtigkeit dem Schüttgewicht des Materials, der Beladungsgeschwindigkeit und -gleichmäßigkeit und andere Variablen, die den Pressenprozess beeinflussen können





# MAC 111AS/1

## 2X100 HP

MOTORLEISTUNG

SCHNITTLLEISTUNG UND  
PRESSKRAFT  
**170 TON**

BALLEN-ABMESSUNGEN

**1100 X 1100 mm**

NULLLASTLEISTUNG

**960 m<sup>3</sup>/h**

Anmerkung: Leistungsdaten, Gewicht und Dichte der Ballen sind abhängig von Luftfeuchtigkeit dem Schüttgewicht des Materials, der Beladungsgeschwindigkeit und -gleichmäßigkeit und andere Variablen, die den Pressenprozess beeinflussen können





# MAC 112XL

**2X120 HP**  
MOTORLEISTUNG

SCHNITTLLEISTUNG UND  
PRESSKRAFT  
**200 TON**

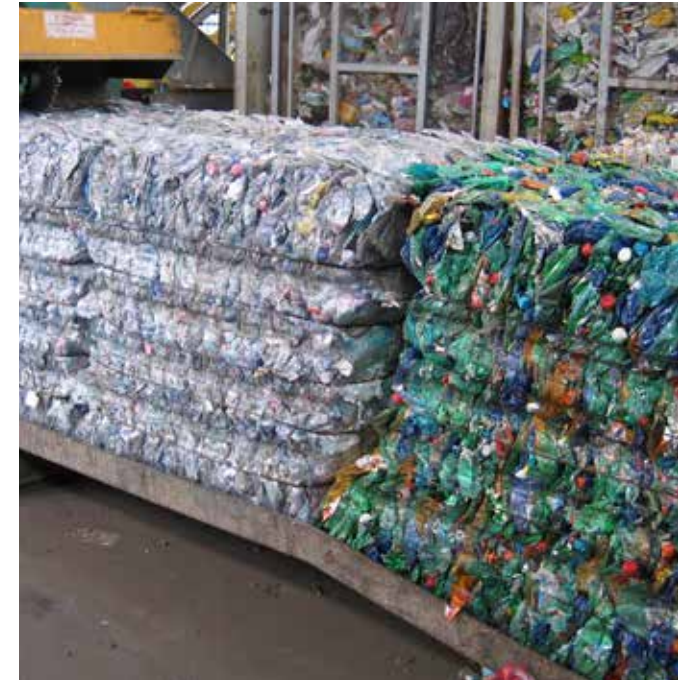
BALLEN-ABMESSUNGEN

**1100 X 1100 mm**

NULLLASTLEISTUNG

**702 m<sup>3</sup>/h**

Anmerkung: Leistungsdaten, Gewicht und Dichte der Ballen sind abhängig von Luftfeuchtigkeit dem Schüttgewicht des Materials, der Beladungsgeschwindigkeit und -gleichmäßigkeit und andere Variablen, die den Pressenprozess beeinflussen können





# VERDRILLER

## HAUPTMERKMAL

### FLEXIBLER EINSATZ UND REDUZIERTE BETRIEBSKOSTEN



ZUVERLÄSSIGKEIT



ROBUSTHEIT



FLEXIBILITÄT



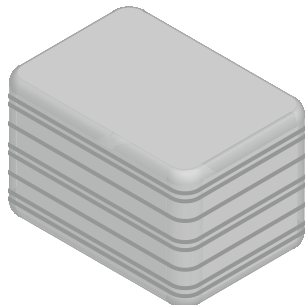
EINFACH  
INSTANDHALTUNG

#### ELEKTROMECHANISCHER HORIZONTALER VERDRILLER FÜR EIN VERDRILLEN MIT KUNSTSTOFF- UND STAHLDRÄHTEN

Diese Anlage vereinfacht die Wartungs- und Reinigungsfunktionen für den Verdriller und gewährleistet eine größere Sicherheit für den Bediener. Die gesamte Wartung und Reinigung des Verdrillers erfolgen am Boden.

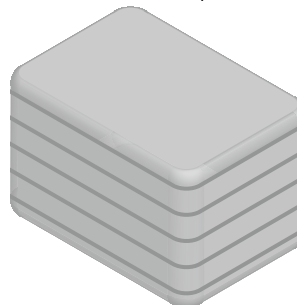
#### VERDRILLUNG

von Mac 108/1 bis Mac 112XL



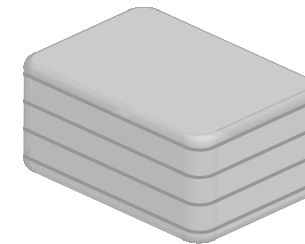
5+3 DRÄHTE

von Mac 108/1 bis Mac 112XL

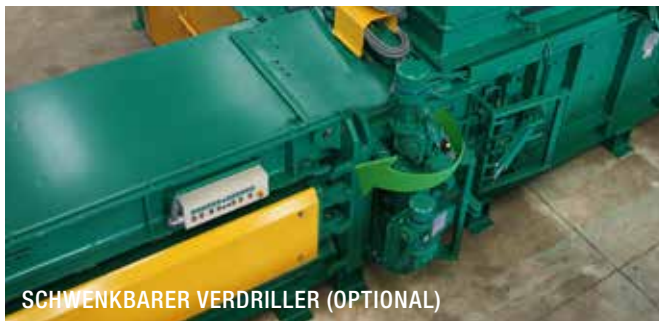


5 DRÄHTE

Mac 106/1 Mac 107/1



4 DRÄHTE





# KUNSTSTOFF-SORTIERANLAGEN





# BELADUNGSVERFAHREN



BELADEN VON HDPE



BELADEN VON HARTKUNSTSTOFFEN



BELADEN VON FOLIE



# PROPORTIONALVENTIL UND INDUSTRIE-PC

OPTIONAL



OPTIMIERUNG DER  
PRODUKTION



LNIEDRIGE  
BETRIEBSKOSTEN

**MAXIMALE BALLENGUALITÄT DURCH SOFORTIGE WAHL DES RICHTIGEN BETRIEBSDRUCKS FÜR JEDEN KUNSTSTOFF.**

**DAS PROPORTIONALVENTIL VON MACPRESSE UND DER PC VON SIEMENS LIEFERN MIT NUR EINEM TASTENDRUCK DEN BESTEN HYDRAULIKDRUCK FÜR JEDE ART VON KUNSTSTOFF. MAXIMALE BALLENDICHTE FÜR EINE REDUZIERUNG DER DRAHT- UND HANDHABUNGSKOSTEN. DIE BALLENGRÖSSE WURDE SO KONZIPIERT, DASS BEIM TRANSPORT AUF DEM SEE-, LAND-, ODER SCHIENENWEG PLATZ OPTIMIERT WIRD UND DAMIT KOSTEN GESPART WERDEN.**

## SIEMENS

### PROZESSVORTEILE

OPTIMIERT IN ABHÄNGIGKEIT VOM ZU PRESSENDEN MATERIAL





### EINE UMWICKLUNG MIT KUNSTSTOFFFOLIE BIETET FOLGENDE VORTEILE:

- **KEIN AUSTRETEN VON FLÜSSIGKEITEN AUS DEM BALLEN.**
- **SICHERES ARBEITSUMFELD FÜR DAS PERSONAL.**
- **AUFGRUND DES HOHEN MEMORYEFFEKTS VERDICHTETER KUNSTSTOFFE REDUZIERT EINE UMWICKLUNG MIT KUNSTSTOFFFOLIE DEN DRUCK AUF DIE BINDEDRÄHTE.**
- **REDUZIERTER BETRIEBSKOSTEN PRO BALLEN IM VERGLEICH ZUR KREUZVERDRILLUNG MIT STAHLDRAHT.**





## INTEGRITÄT DER BALLEEN

MIT DEN V-FÖRMIGEN MESSERN VON MAC WIRD EIN DICHTER, VIERECKIGER BALLEEN FÜR DIE LAGERUNG UND LIEFERUNG GESCHNITTEN.

BEI DEN MEISTEN LIEFERMETHODEN SIND DREI VERTIKALE REIHEN FÜR EINE MAXIMALE NUTZUNG DER CONTAINER UND EINE REDUZIERUNG DER LIEFERKOSTEN ERLAUBT.





## OPTIMISED BALE DIMENSIONS

**KUNSTSTOFF-BALLEN WERDEN AUF EINE GRÖSSE VERDichtet, MIT DENEN EINE LIEFERUNG IN SEECONTAINERN, LKW ODER BAHNWAGGONS OPTIMIERT WIRD. DIES IST FÜR EINE REDUZIERUNG DER HANDHABUNGS-, LAGER- UND FRACHTKOSTEN UNERLÄSSLICH.**





# MACPRESSE IN ZAHLEN

**1500+**

INSTALLIERTE  
BALLENPRESSEN

**45+**

INSTALLIERTE  
BALLENPRESSEN  
IN ÜBER  
45 LÄNDERN

**50+**

NEUE  
BALLENPRESSEN  
PRO JAHR

**200+**

MITARBEITER  
WELTWEIT

**15+**

URHEBERRECHTLICH  
GESCHÜTZTE  
PATENTE

WELTWEITER  
SUPPORT

**50+**

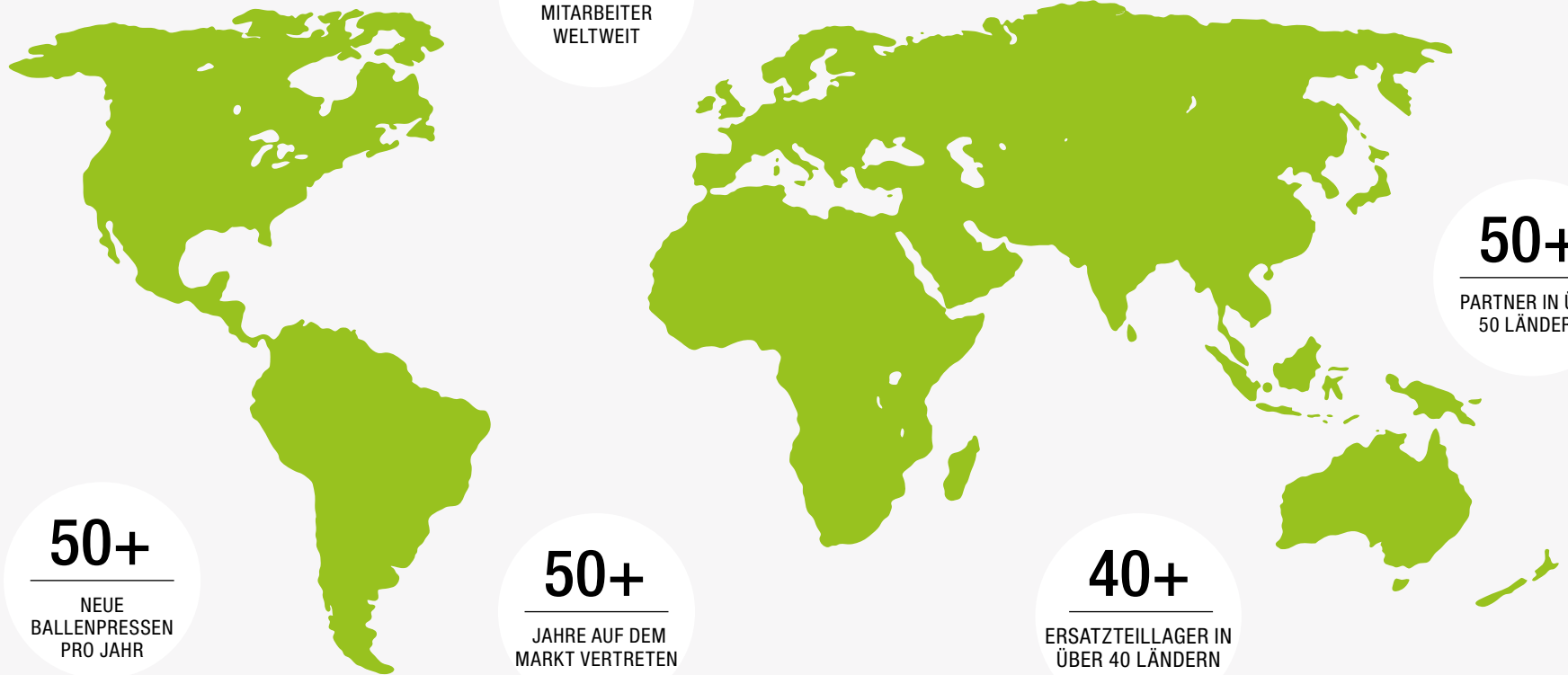
PARTNER IN ÜBER  
50 LÄNDERN

**50+**

JAHRE AUF DEM  
MARKT VERTRETEN

**40+**

ERSATZTEILLAGER IN  
ÜBER 40 LÄNDERN



Wir behalten uns das Recht vor Konstruktion und Spezifikationen ohne vorherige Ankündigung zu ändern.

## KONTAKT

Weitere Informationen finden Sie auf [www.macpresse.com](http://www.macpresse.com), oder kontaktieren Sie uns per E-Mail unter [info@macpresse.com](mailto:info@macpresse.com) bzw. per Telefon unter +39 02 905 24 20

## VORTEILE



HOCH  
VERDICHTE  
BALLEN



UNDURCHLÄSSIG



EINFACHER  
TRANSPORT



OPTIMALE  
LAGERUNG



SEETRANSPORT



STRASSENGÜTERVERKEHR



BAHNGÜTERVERKEHR